

VIVEGNIS - rue d'Abooz
 MAISON 38 - ETAGE

TOITURE pente 35°

TUILES
LATTES / CONTRELATTES
MEMBRANE DE SOUS-TOITURE
CHARPENTE PREFABRIQUEE

COMBLES

PLANCHER
CHARPENTE PREFABRIQUEE
ISOLATION LATTAGE
PLAQUES DE PLATRE

CHAMBRE 2

CHAMBRE 3

REVETEMENT DE SOL
CHAPE
HOURDIS
PLAFONNAGE

SEJOUR

ENTREE

REVETEMENT DE SOL
CHAPE
ISOLATION THERMIQUE
HOURDIS

VIDE VENTILE

CIMENTAGE
COALTAR
PLATON

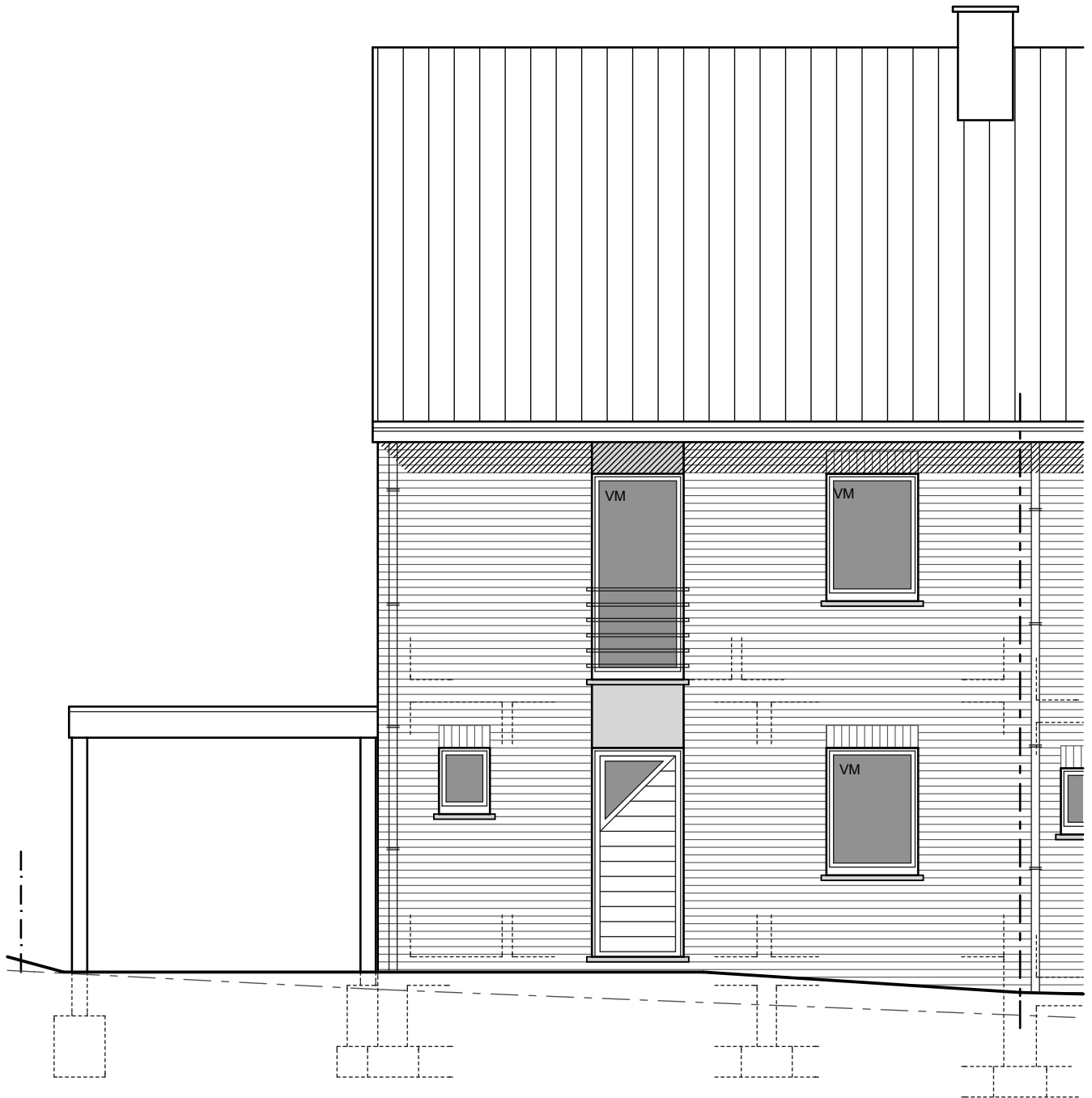
DRAIN

CIMENTAGE
COALTAR
PLATON

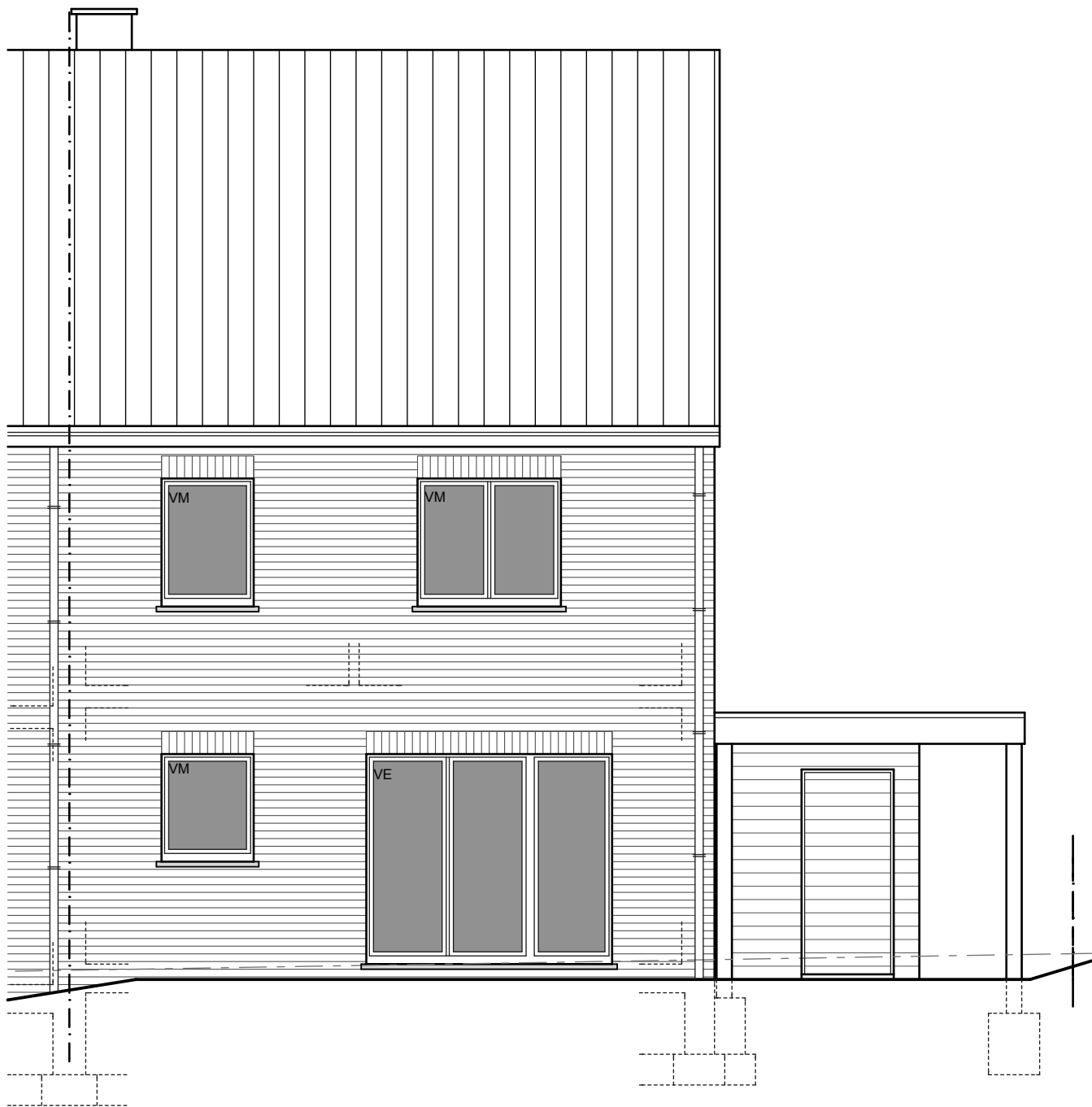
DRAIN

Toutes les fondations sont à descendre jusqu'au bon sol

VIVEGNIS - rue d'Abooz
MAISON 38 - COUPE



VIVEGNIS - rue d'Abooz
MAISON 38 - FACADE AVANT



VIVEGNIS - rue d'Abooz
MAISON 38 - FACADE ARRIERE



VIVEGNIS - rue d'Abooz
MAISON 38 - PIGNON