

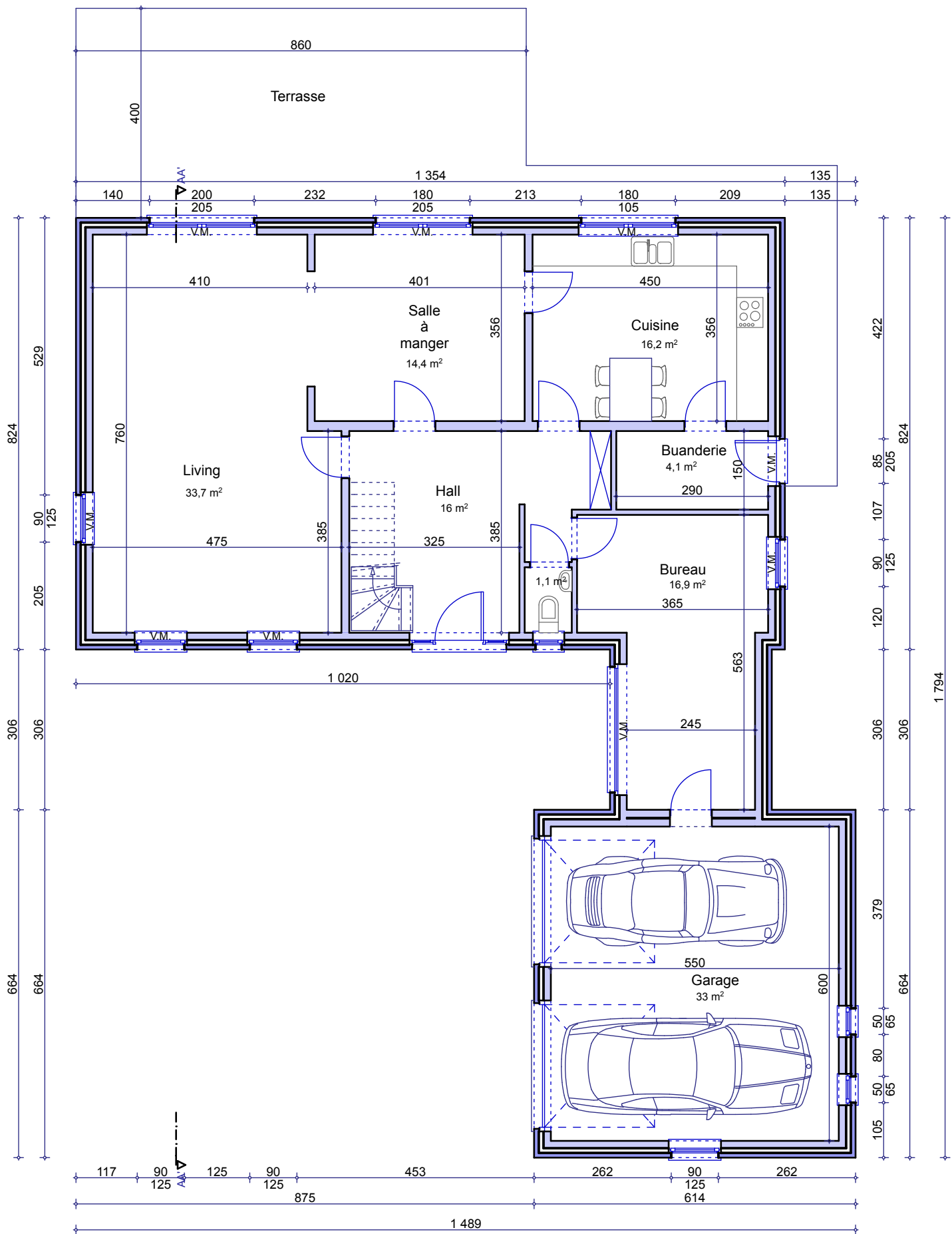


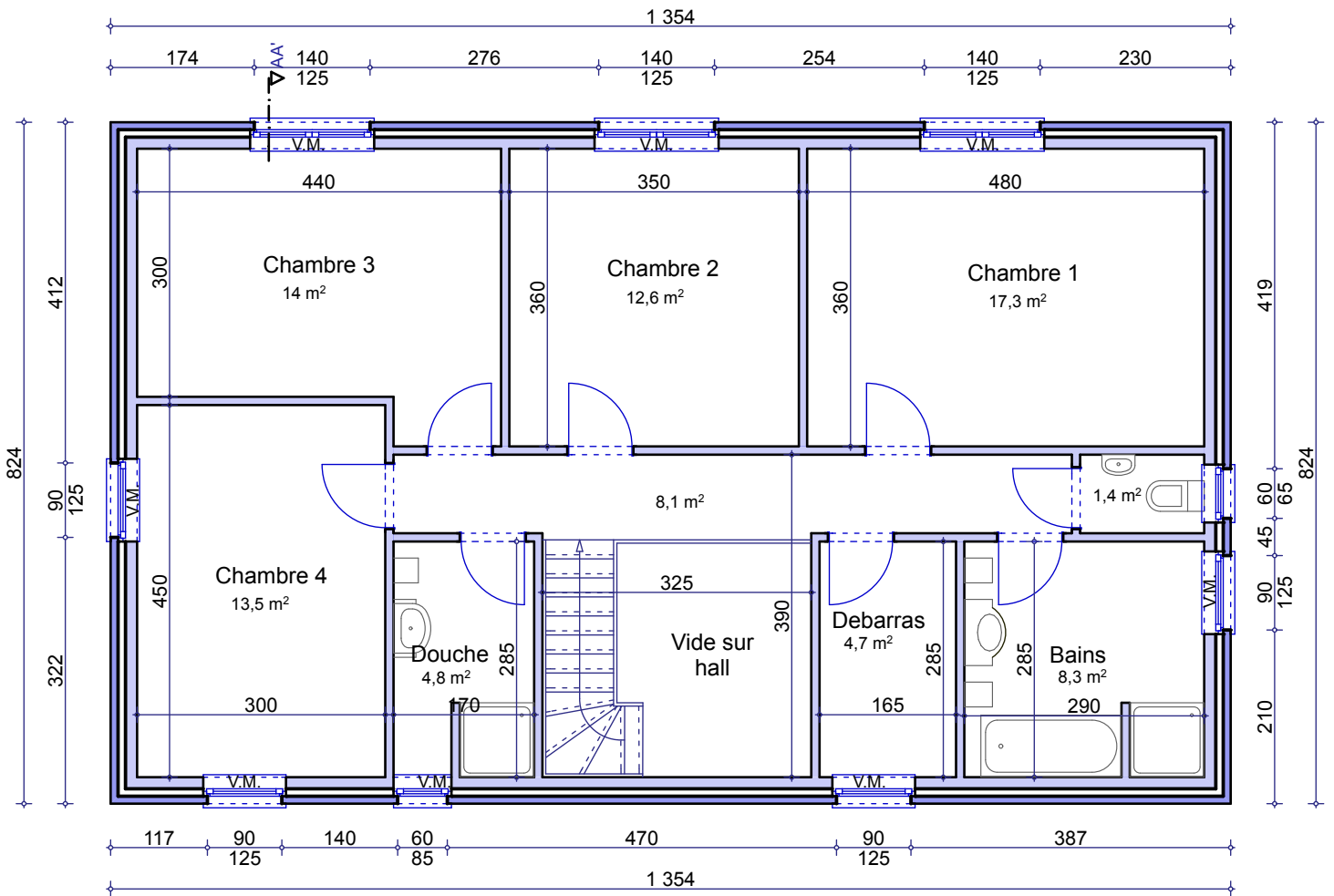
Schlafzimmer 4
bewohnbare Fläche +- 219,91 m²

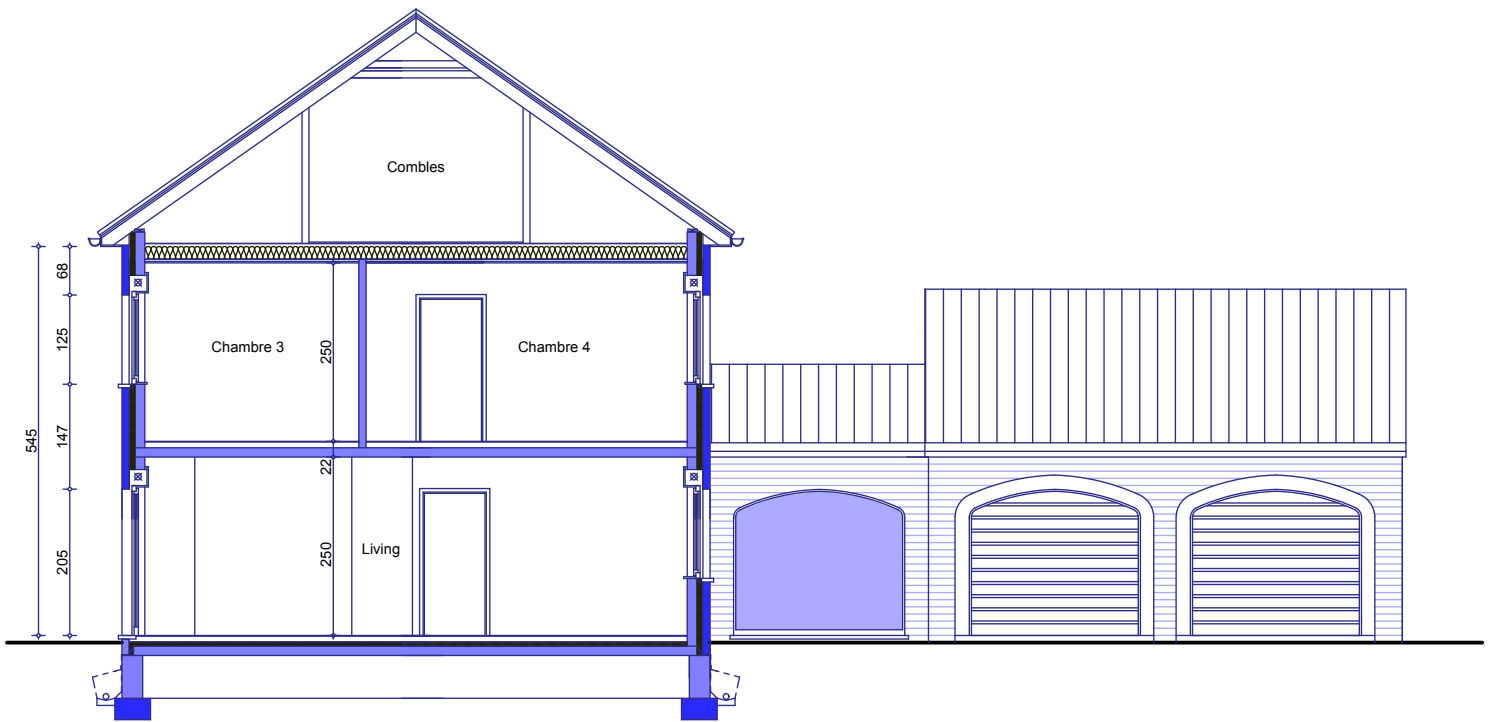
BATICO



Modell 12







TECHNISCHE BESCHREIBUNG UND PREISZERTEILUNG VON MODELL 12 DER ALLGEMEINEN DOKUMENTATION

I. TECHNISCHE EINZELHEITEN

1. ROHBAU

- Erdausschachtung an Ort und Stelle
- Nivellierung der Erde um das Gebäude
- Fundamentgraben
- Fundamentsohlen aus Beton
- Anschluss an das öffentliche Abwasserkanalnetz (im privaten Bereich)
- Leerrohre für die Anschlüsse
- Kanalisation
 - Abflussrohren des Durchmessers von 110 mm
 - zwei Kontrollschächte, davon einer mit Diskonnektions-Siphon
 - Lüftungen der Kriechkeller aus PVC
 - ein Bodeneinlauf in der Garage
 - eine Dränage um die Kriechkeller
 - eine Regenwasserzisterne von 10.000 Litern
- Mauerwerk der Kriechkeller : Betonblöcke von 29 und von 19 cm Dicke: Höhe = 60 cm
- Zementierung, Asphaltierung und Lickerplatte auf den unterirdischen Mauern
- Vorgefertigte Betondallen auf den Kriechkellern und dem Erdgeschoss
- Eine Einstiegs Luke zu den Kriechkellern
- Aufgehendes Mauerwerk : Blöcke des Typs „Topargex“ von 14 cm + Hohlraum von 8 cm, darin Isolation "Eurowall der Gesellschaft Recticel" von 6 cm aus Polyurethan + Ziegelsteine eines Wertes von 0,4344 € pro Stück MWST inbfg. – 56 Stück pro m²
- Innenmauern: aus argex Blöcken von 14cm oder 19cm, gemäß den Architektenplänen
- Innenwände : aus 10 cm dicken Gipsblöcken
- Fenster-, Türschwellen und dekorativen Elementen laut Front und Seitenfassaden aus Blaustein
- Stahlträger
- Erdleitung aus Kupfer
- Schutz gegen aufsteigende Feuchtigkeit
- Außenverfugung der Ziegelsteine

2. DACH

- Selbsttragende Nagelbinder für ausbaubarer Dachstuhl mit einer Fläche von 4 m auf der Breite des Hauses und der Garage
- Dachdeckung mit schwarzen Betondachziegel der Marke "Teeween"
- Konterlattung und Isolation aus +/- 230 mm dicker aus Zellulosedämmung für alle Decken des Obergeschosses
- Seitenfirste aus Holz, mit weißem PVC bekleidet
- Dachüberstände von 30 cm an Vorder- und Hinterfassade aus weißem PVC
- Dachrinnen und Fallrohre aus Zink
- Ein Dachfenster des Typs "Velux"

3. AUSSENSCHREINERARBEITEN

- Aus zweifarbigem PVC (innen weiß und außen bordeaux, blau, grün oder anthrazit) der Marke "Kömmerling" gemäss den Massen auf den Projektplänen.
- Zwei sectionnelle Türen der Garage "Hörman LPU 40" an Rillen S, an doppelter isolierter Wand, die seitens der Außenseite in der Außenfarbe der Rahmen lackiert wurde. Sie werden mit einem ausgestattet öffnet-Tür elektrisch
- Das Brett der Eingangstür ist an der Wahl des Kunden im vorgesehenen Bereich, das heißt 1.143,45 € MWST inbfg. (wenn der Fortschritt der Arbeiten es erlaubt)
- Mechanische Rollläden (laut Erwähnungen "VM" über die Pläne)

4. VERPUTZUNG

- Mauern : auf allen Blockmauern im Erd- und Obergeschoss, außer den Gipsblöcken und der Garage
- Betondallen : auf allen Decken der Räume im Erdgeschoss, mit Ausnahme der Garage und das Büro (zum Teil)
- "Gyplat" - Gipsplatten, verputzt, auf allen Decken des Obergeschosses, des Büros (zum Teil) und der Garage

5. ESTRICH UND FLIESEN

- Isolierung des Bodens des Erdgeschosses aus Polyurethanschaum
- Armierter Estrich in allen Räumen des Erdgeschosses, im WC, im Badezimmer, und in der Duscheecke des Obergeschosses
- Einfächer-Estrich in allen Räumen des Obergeschosses außer Badezimmer und WC des Obergeschosses
- Bodenfliesen (Wert 35,34 Mwst. inbfg.) im Badezimmer, in der Duscheecke und im WC des Obergeschosses, und in den Räumen des Erdgeschosses mit Ausnahme der Garage
- Bodenfliesen (Wert 12,71 Mwst. inbfg.) in der Garage
- Passende Keramikfußleisten (Wert: 11,50 € Mwst. inbfg.) in den gefliesten Räumen außer dem Badezimmer und der Garage
- Kacheln: auf der ganzen Höhe der Wände im Badezimmer und in der Duscheecke(Mittelwert von 62,00 Mwst. inbfg.)
- Eine gekachelte Badewannenumfassung und eine gekachelte Duschwannenumfassung mit Kontrolltürchen
- Innenfensterbänke : aus beigem Naturstein in den verputzten Räumen

6. SANITÄRINSTALLATION

- Zwei WCs vom Typ " Bruxelles" mit PVC-Spülkasten mit Sparsystem
- Ein Waschbeckenmöbel eines Wertes von 1.970,00 € TVAC, der eine Schublade, ein Spiegelmöbel (Lampe an der Oberfläche), zwei Kolonnen und Waschtischbatterie der Marke „Clivia TOP umfaßt
- Ein Waschbeckenmöbel eines Wertes von 1.784,00 € TVAC, der eine Schublade, ein Spiegelmöbel (Lampe an der Oberfläche), eine Kolonne und Waschtischbatterie der Marke „Clivia TOP umfaßt
- Eine weiße Acryl-Badewanne " Royalty " mit Aufputz-Badebatterie "CliviaTOP"
- Zwei Handwaschbecken " Bruxelles " mit Wasserhahn "Grohe Atlanta"
- Zwei Dusche mit Boden mit Fliesen ausgelegt, von 90/90, mit Aufputz-Brausebatterie und Brausegarnitur von "CliviaTOP"
- Zwei Duschetüren des Typs "Inda" Serie "Venise" (mit lichtdurchlässig Glass)
- Ein Abfluss und Anschluss für das Küchenspülbecken und die Spülmaschine
- Ein Abfluss und Anschluss für die Waschmaschine
- Eine hydrophore Gruppe, die den Hahn in der Garage, dem WC Besucher und den Außenhahn versorgen soll

- Ein Kaltwasserhahn in der Garage
- Ein Kaltwasserhahn an der Hinterfassade
- Anschluss der Installation an den Heizkessel und an den Wasserzähler

7. ELEKTROINSTALLATION

- Eingang draußen : 1 Lichtpunkt (LP) mit Einzelschaltung (Schalter in der Diele) + 1 Klingelknopf
- Eingangsdiele : 2 LP in // mit Wechselschaltung (6 Schalter) + 1 Klingelanlage + 1 Steckdose + 1 Rauchwarnung
- WC (x2): 1 LP mit Einzelschaltung
- Garage / : 2 LP in // mit Wechselschaltung (2 Schalter) + 5 einfache Steckdosen + 2 Druckknöpfe für die Garagentüren
- Waschküche: 1 LP mit Wechselschaltung (2 Schalter) + 1 Steckdose für einen Wäschetrockner + 1 Doppelsteckdose + 1 Steckdose für Heizkessel
- Küche : 1 LP mit Wechselschaltung + 1 LP für Wandleuchte + 6 einfache Steckdosen + 2 doppelte Steckdosen + 1 Steckdose für den Herd + 1 Steckdose für die Spülmaschine
- Living : 1 LP mit Wechselschaltung + 1 LP mit Einzelschaltung + 3 einfache Steckdosen + 2 doppelte Steckdosen + 1 Leerrohr mit Dose fürs Kabelfernsehen + 1 Leerrohr mit Dose fürs Telefon + 1 Versorgung mit Strom für den Rollladen der Fenstertür
- Hinter und Seitefassade : 2 LP in // mit Wechselschaltung (3 Schalter) + 2 Steckdosen
- Treppenhaus & Nachtdiele: 3 LP in // mit Wechselschaltung (5 Schalter) + 1 Rauchwarnung
- Badezimmer und Duschecke : 2 LP mit Einzelschaltung + 1 LP für Wandleuchte + 1 Steckdose. Das Ganze durch einen Bipolarschalter von außen gesteuert.
- Schlafzimmern (x4): 1 LP mit Einzelschaltung + 1 Dreiersteckdose + 3 einfache Steckdosen + 1 Leerrohr mit Dose fürs Kabelfernsehen + 1 Leerrohr mit Dose fürs Telefon
- Abstellraum: 1 PL mit Einzelschaltung + 2 einfache Steckdosen
- Dachboden (x2): 2 LP mit Einzelschaltung + 2 Steckdosen
- Eine Steckdose für die Waschmaschine
- Die Schalttafel mit automatischen Sicherungen ist in unserem Preis enthalten.
- Die Steckdosen (mit Erdung) sind für eine Stärke von 16 Ampere vorgesehen.
- Die Installation ist in allen verputzten Räumen unter Putz eingelassen, in der Garage und Dachboden ist sie sichtbar.
- Die Installation ist mit vorgeschriebener Erdung versehen.
- Die Installation wird durch ein spezialisiertes Kontrollorgan abgenommen
- Vor-Kabelverbindung, die mögliche photovoltaische Bretter verbinden soll (nicht vorgesehen im Unternehmen)

8. HEIZUNGINSTALLATION FÜR GASHEIZUNG

- Es handelt sich um ein Doppelrohrsystem.
- Die Verrohrungen verlaufen unter dem Estrich und sind aus Polyethylen
- Ein Mauerheizkessel in Kondensierung der Marke "Bulex Thermomaster F29", mit für die die Zentralheizung premix Brenner und die Produktion sanitären warmen Wassers
- "Platten"-Heizkörper (weiß) aus Stahl mit Thermostatventilen sind vorgesehen in den Räumen des Erdgeschosses und Obergeschosses außer der Garage, das Abstellraum und die WC (13 Stück).
- Alle nötigen Sicherheitszubehörteile

9. INNENSCHREINERARBEITEN

- Eine Treppe aus Buchenholz, lackiert, von einer ¼ Drehung, ohne Stosstufen, mit Treppengeländer errichtet mit einem Handlauf aus Buche und mit 3 Inox -Sprossen von einem Durchmesser von 21 mm zusammengesetzt ist.
- Melaminbeschichtete Türen (Imitation Buche) mit wabenförmigem Korpus

- Zwei Einstiegs Luke zum Dachboden von 120/70 cm mit ausziehbare Treppe
- Rohrblenden um die sichtbaren Abflussrohre in den verputzten Räumen
- Kisten für Rollläden in MDF

10. ANSCHLÜSSE

- Die Anschlüsse an die Verteilernetze von Wasser, Gas, Belgacom und Strom sind in unserem Preis inbegriffen.

11. AUSSENANLAGE

- Die Terrasse ist nach der Sicht in Plan des Erdgeschosses in Pflastersteinen der Art „Klinkers“ eines Wertes von 18,15 €/m² TVAC vorgesehen.
- Beschotterung des Zugangs Garage/Eingangstür (+/- 40 m²)

12. INNENDEKORATION

- Anbringung einer Glasfibertapete auf allen Zimmerdecken der verputzten Räume, gestrichen mit Latexfarbe

II. PREISZERTEILUNG

Modell 12	289.500,00 €
MWST 21%	60.795,00 €
TOTAL	350.295,00 €