



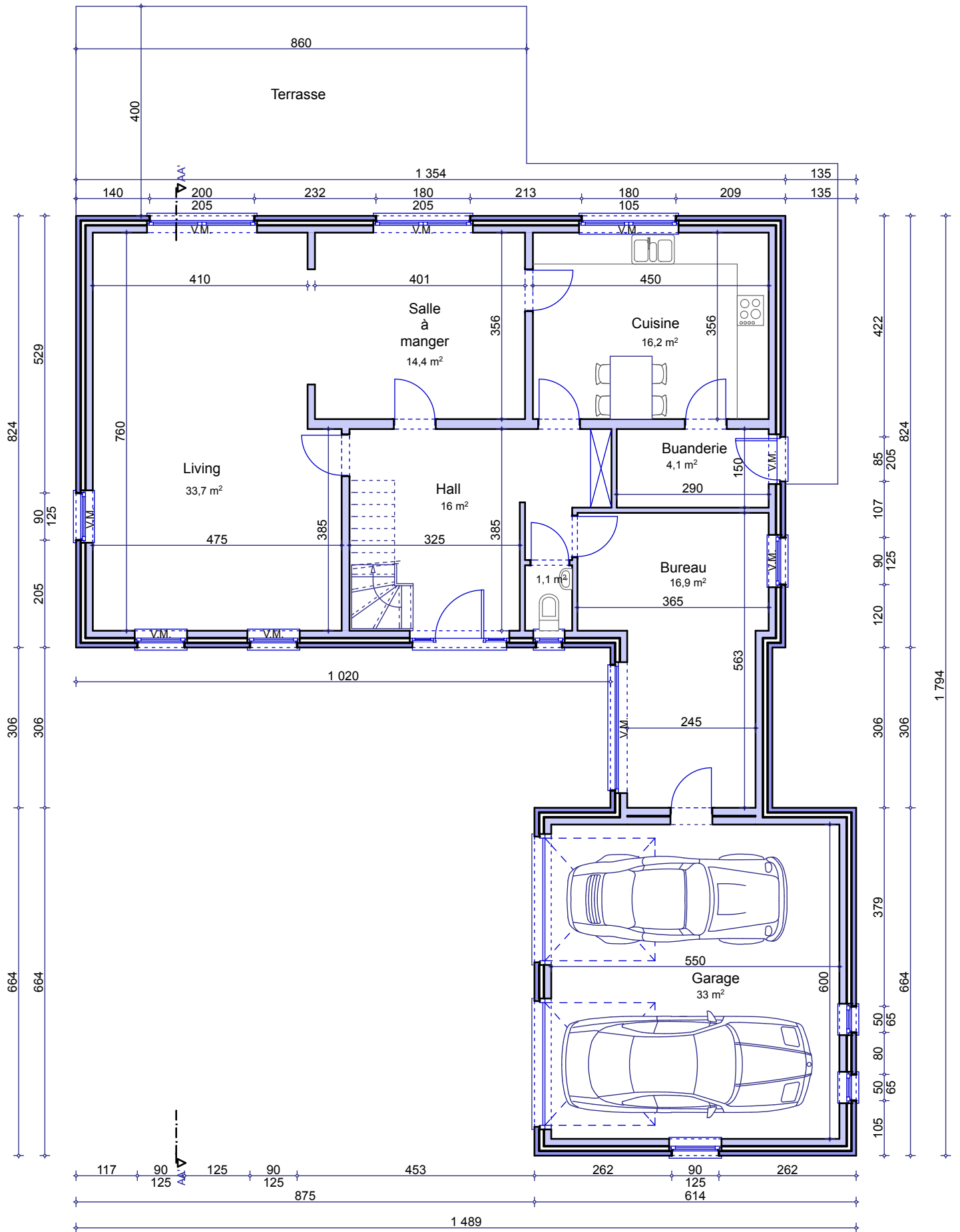
Chambres
Superficie

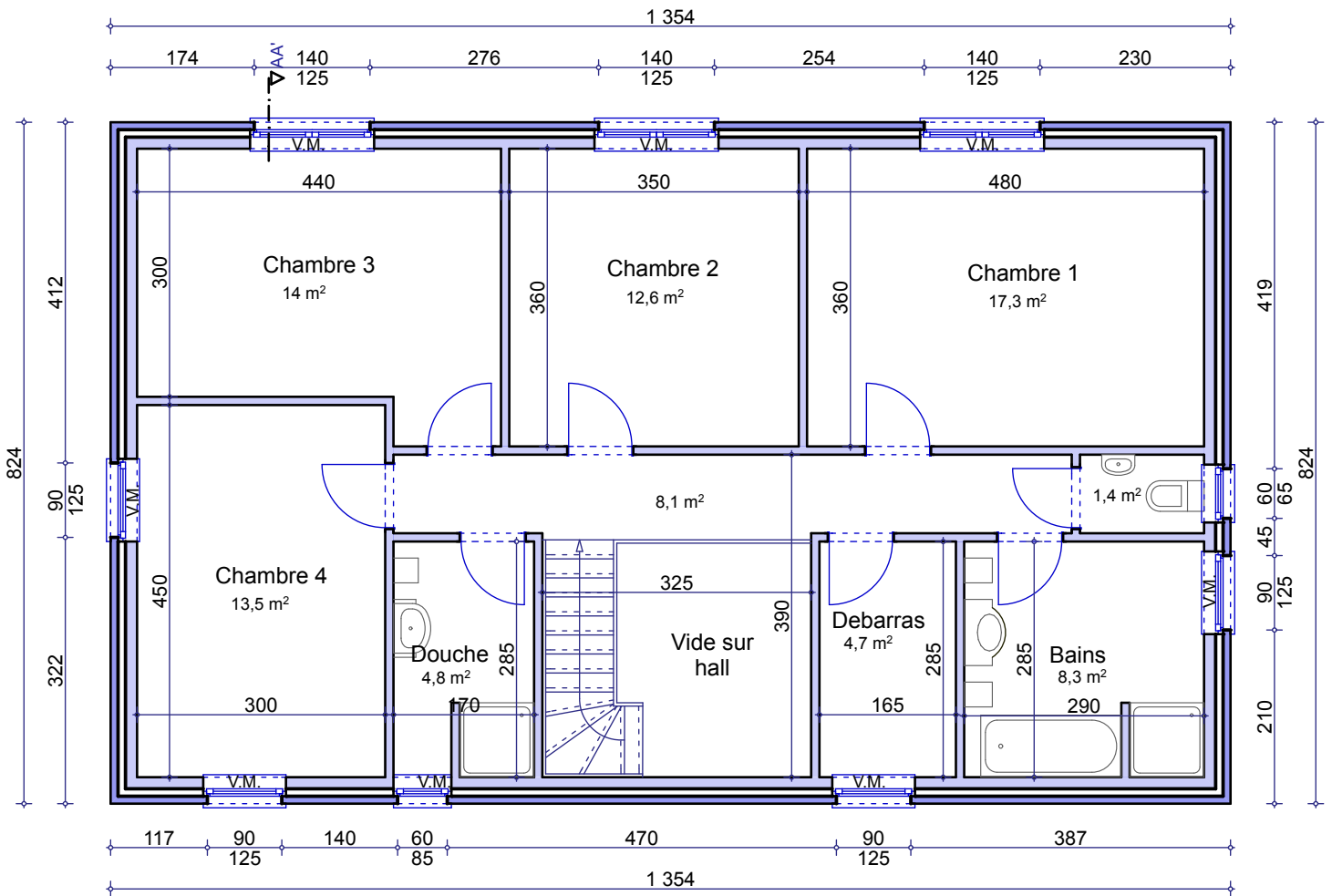
4 Chambres
+- 219,91 m²

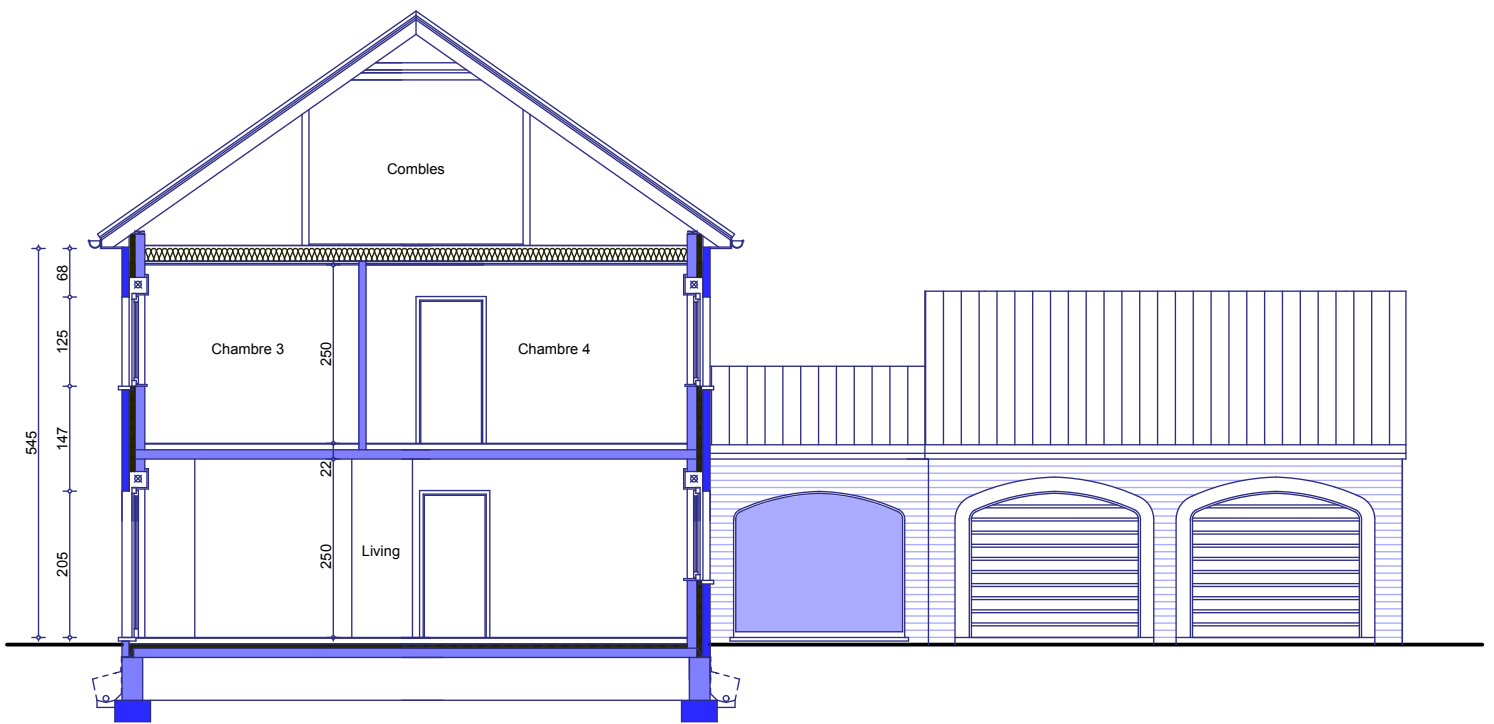
BATICO



Modèle 12







DESCRIPTIF TECHNIQUE ET DETAIL DU PRIX DU MODELE DOUZE DE LA DOCUMENTATION GENERALE

I. DESCRIPTIF TECHNIQUE

1. GROS OEUVRE

- Déblais sur place ou évacués
- Nivellement des terres
- Tranchées de fondations
- Béton de fondations
- Raccordement à l'égout (dans le domaine privatif)
- Gaines pour les raccordements (eau, électricité et Belgacom)
- Canalisations
 - décharges en PVC de diamètre 110 mm
 - deux chambres de visite dont une avec siphon disconnecteur
 - un sterfput dans le garage
 - une citerne pour eau de pluie de 10.000 litres
 - aérations des vides ventilés en PVC
 - drainage autour des vides ventilés
- Maçonnerie des vides ventilés: H = 60 cm
 - blocs béton 29 cm ou 19 cm
- Cimentage, asphaltage et platon
- Hourdis sur vides ventilés
- Hourdis sur rez-de-chaussée (du volume principal)
- Une taque d'accès aux vides ventilés
- Elévation mixte: blocs "Topargex" 14 cm + vide de 8 cm comprenant un panneau d'isolation thermique "Eurowall de chez Recticel" en mousse de polyuréthane de 6 cm + briques de parement à 0,4429 €/pièce TVAC – 56 pièces/m²
- Seuils en pierre de taille
- Encadrements façade avant et latérales en pierre de taille
- Murs de refends: blocs argex de 19 cm ou 14 cm suivant les plans de l'architecte
- Cloisons de refends: blocs de plâtre de 10 cm
- Adaptation de la maçonnerie pour les volets mécaniques (voir mention "VM" sur les plans)
- Aciers
- Fil de terre
- Protection contre l'humidité ascensionnelle
- Rejointoiement

2. TOITURE

- Fermes autoportantes avec combles aménageables sur une zone de 4 m de large avec plancher en panneaux d'O.S.B. de 18 mm, vissés sur le volume principal et sur le garage
- Couverture en tuiles de marque "Teeween" de couleur noire
- Contre-gîtage et isolation 230 mm en cellulose soufflée sur les plafonds de l'étage
- Planches de faces et costières en bois recouvertes de profils en PVC blanc
- Dépassants de toiture avant et arrière en PVC de 30 cm de large

- Gouttières et tuyaux de descente en zinc
- Une fenêtre de toiture de type "Velux"

3. CHASSIS

- En PVC bicolore (anthracite, bleu, vert ou bordeaux ext. et blanc int.) de la marque "Kömmerling"
- Suivant les dimensions reprises sur le projet.
- Deux portes de garage sectionnelles "Hörman LPU 40" à rainures S, à double paroi, isolées, laquées côté extérieur dans la teinte extérieure des châssis. Elles sont pourvues d'un ouvre-porte électrique
- Le panneau de la porte d'entrée est au choix du client dans la gamme prévue, soit 1.288,65 € TVAC
- Volets mécaniques suivant les mentions "VM" sur les plans

4. PLAFONNAGE

- Murs: partout au rez-de-chaussée et à l'étage hormis les cloisons de plâtre et le garage
- Hourdis: plafonds des locaux du rez-de-chaussée hormis le garage et le bureau (partie)
- Gyplat: plafonds des locaux de l'étage, du garage et du bureau (partie)

5. CHAPES ET CARRELAGES

- Isolation du plancher du rez-de-chaussée en mousse de polyuréthane
- Chapes armées dans les locaux du rez-de-chaussée et dans la SDB, le coin douche et le WC à l'étage
- Chapes non armées dans les locaux de l'étage hormis la SDB, le coin douche et le WC à l'étage
- Carrelages d'une valeur de 35,34 €/m² TVA comprise dans le coin douche, la SDB et le WC à l'étage ainsi que dans l'ensemble des locaux du rez-de-chaussée hormis le garage
- Carrelages d'une valeur de 12,71 €/m² TVA comprise dans le garage
- Faiences murales d'une valeur moyenne de 62,00 € TVAC/m² dans la SDB et le coin douche sur toute la hauteur des murs
- Plinthes en céramique assorties d'une valeur de 11,50 TVAC dans les locaux carrelés hormis la SDB, le coin douche et le garage
- Appuis intérieurs en pierre naturelle de type "Moleanos" dans les locaux plafonnés
- Une face de baignoire carrelée avec trapillon de visite

6. INSTALLATION SANITAIRE

- Deux WC (Bruxelles) avec chasse Geberit de type "économique"
- Une baignoire acrylique (Royalty) avec mitigeur de marque "Clivia TOP"
- Un meuble lavabo d'une valeur de 1.970,00 € TVAC comprenant un tiroir, un meuble miroir (lampe au dessus), deux colonnes et un mitigeur de la marque "Clivia TOP"
- Un meuble lavabo d'une valeur de 1.784,00 € TVAC comprenant deux portes, un meuble miroir (lampe au dessus), une colonne et un mitigeur de la marque "Clivia TOP"
- Deux lave-mains (Bruxelles) avec robinet eau froide "Grohe Atlanta"
- Deux sols de douche carrelés de 90/90, avec mitigeur "Clivia TOP"
- Deux portes de douche "Ronald Eco Line"
- Une arrivée et décharge pour évier de cuisine et lave-vaisselle
- Une arrivée et décharge pour une machine à laver
- Un groupe hydrophore destiné à alimenter le robinet dans le garage, le WC du rez-de-chaussée et le robinet extérieur

- Un robinet d'eau froide dans le garage
- Un robinet extérieur
- Un raccordement à la chaudière
- Un raccordement au compteur

7. INSTALLATION ELECTRIQUE

- Parvis: 1 PL à 1 direction + 1 bouton de sonnerie
- Hall d'entrée: 2 en // PL à 6 directions + 1 sonnerie + 1 prise de courant ordinaire + 1 détecteur de fumée
- WC (x2): 1 PL à 1 direction
- Garage: 2 PL en // à 2 directions + 5 prises de courant ordinaires + 2 boutons poussoir par les portes de garage
- Buanderie: 1 PL à 2 directions + 1 double prise de courant ordinaire + 1 prise pour le séchoir + 1 prise pour la chaudière
- Cuisine: 1 PL à 2 directions + 1 PL en applique à 1 D + 1 prise de courant pour cuisinière électrique + 2 prises double + 6 prises ordinaires + 1 prise pour lave-vaisselle
- Living: 1 PL à 1 direction + 1 PL à 2 directions + 2 prises de courant double + 3 prises de courant ordinaires + 1 prise TV + 1 prise téléphone + 1 alimentation électrique pour le volet de la porte-fenêtre
- Salle à manger: 1 PL à 3 directions + 3 prises de courant ordinaires
- Façade arrière/latérale: 2 PL en // à 3 directions + 2 PL en // à 2 directions + 2 prises de courant ordinaires
- Bureau: 2 PL en // à 2 directions + 1 prise ADSL + 1 prise téléphone + 1 triple prise de courant + 3 prises de courant ordinaires
- Cage escalier rez/étage et dégagement: 3 PL en // à 5 directions + 1 détecteur de fumée
- SDB et coin douche: 1 PL en applique au dessus du lavabo + 2 PL à 1 direction + 1 prise de courant. Le tout est commandé par un interrupteur bipolaire placé à l'extérieur
- Chambres (x4): 1 triple prise + 3 prises de courant ordinaires + 1 PL à 1 direction + 1 prise TV + 1 prise ADSL
- Débarras: 1 PL à 1 direction + 2 prises de courant ordinaires
- Combles (x2): 2 PL en // à 2 directions + 2 prises de courant ordinaires
- Une prise pour machine à lessiver
- Un coffret avec fusibles automatiques en quantité suffisante
- Les prises (avec terre) sont prévues pour une puissance de 16 ampères
- Les tubages sont prévus encastrés dans les locaux plafonnés et apparents dans les locaux non plafonnés.
- La réception de l'installation est prévue par un organisme agréé
- Pré câblage destiné à raccorder d'éventuels panneaux photovoltaïques (non prévus dans l'entreprise)

8. CHAUFFAGE AU GAZ

- L'installation est de type bitube
- Les tuyauteries se situent en chape, elles sont en polyéthylène
- Une chaudière murale à ventouse et à condensation de la marque "Bulex Thermomaster FAS29" avec boiler de 150 litres, avec brûleur premix pour le chauffage central et la production d'eau chaude sanitaire
- Radiateurs en acier de type "panneaux" (Brugman ou Henrad) avec vannes thermostatiques (Danfoss ou Honeywell) prévus dans les locaux du rez-de-chaussée et de l'étage, hormis les WC, le débarras et le garage (13 pièces)
- Tous les accessoires de sécurité sont prévus.

9. MENUISERIES INTERIEURES

- Un escalier 1/4 tournant en hêtre, vernis, sans contremarches, avec rampe composée d'une main courante en hêtre et de 3 fuseaux lisses inox diamètre 21 mm.
- Portes intérieures en mélaminé hêtre à âme alvéolaire
- Deux trappes d'accès aux combles de 120/70 avec escalier escamotable
- Cache-tuyaux
- Les caisses à volets sont en panneaux MDF

10. RACCORDEMENTS

- Les raccordements à l'eau, au gaz, chez Belgacom et à l'électricité sont prévus dans l'entreprise

11. AMENAGEMENT DES ABORDS

- La terrasse, suivant la vue en plan du rez-de-chaussée, est prévue en pavés de type "Klinkers" d'une valeur de 18,15 €/m² TVAC.
- Empierrement de l'accès garage/porte d'entrée (+/- 60 m²)

12. DECORATION INTERIEURE

- Pose d'une membrane en fibre de verre et peinture au "latex" en deux couches sur l'ensemble des plafonds des locaux plafonnés

II. DETAIL DU PRIX

Modèle 12

Construction	306.500,00 €
TVA 21%	64.365,00 €
TOTAL	370.865,00 €

PLUS D'INFORMATIONS SUR NOTRE SITE WEB
WWW.BATICO.BE