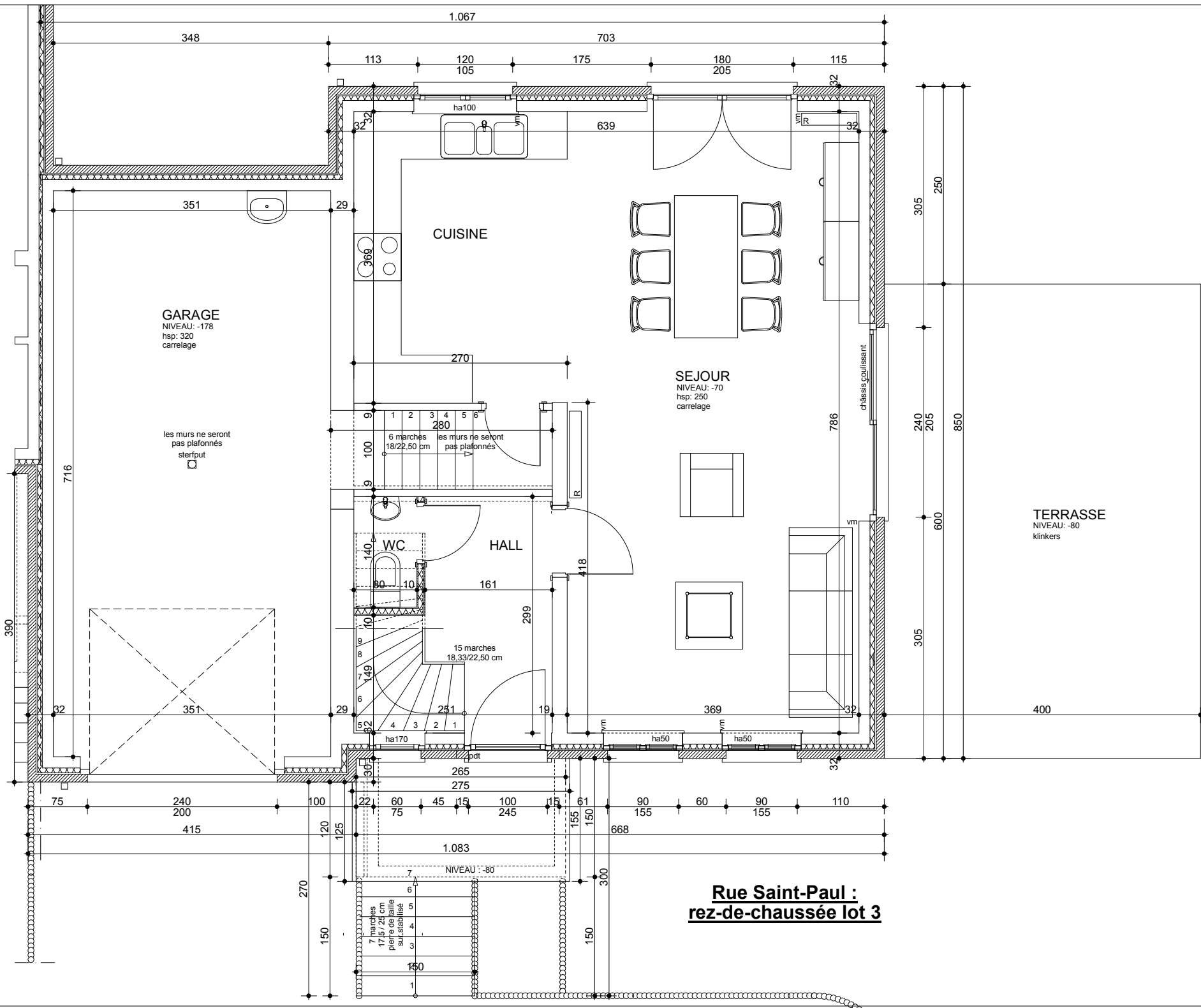


Maison
03

BAELEN
rue Saint-Paul





GARAGE
 NIVEAU: -178
 hsp: 320
 carrelage

les murs ne seront pas plafonnés
 sterput

CUISINE

SEJOUR
 NIVEAU: -70
 hsp: 250
 carrelage

WC

HALL

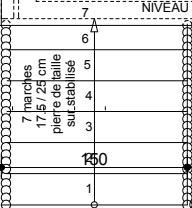
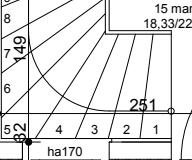
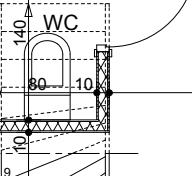
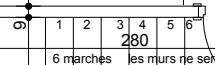
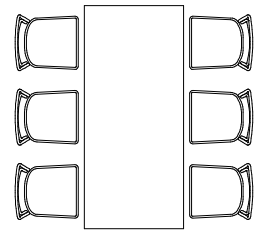
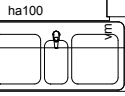
TERRASSE
 NIVEAU: -80
 klinkers

**Rue Saint-Paul :
 rez-de-chaussée lot 3**

7 marches
 17,5 / 25 cm
 pierre de taille
 sur stabilisé

15 marches
 18,33/22,50 cm

6 marches
 18/22,50 cm



châssis coulissant

vm

vm

vm

vm

vm

vm

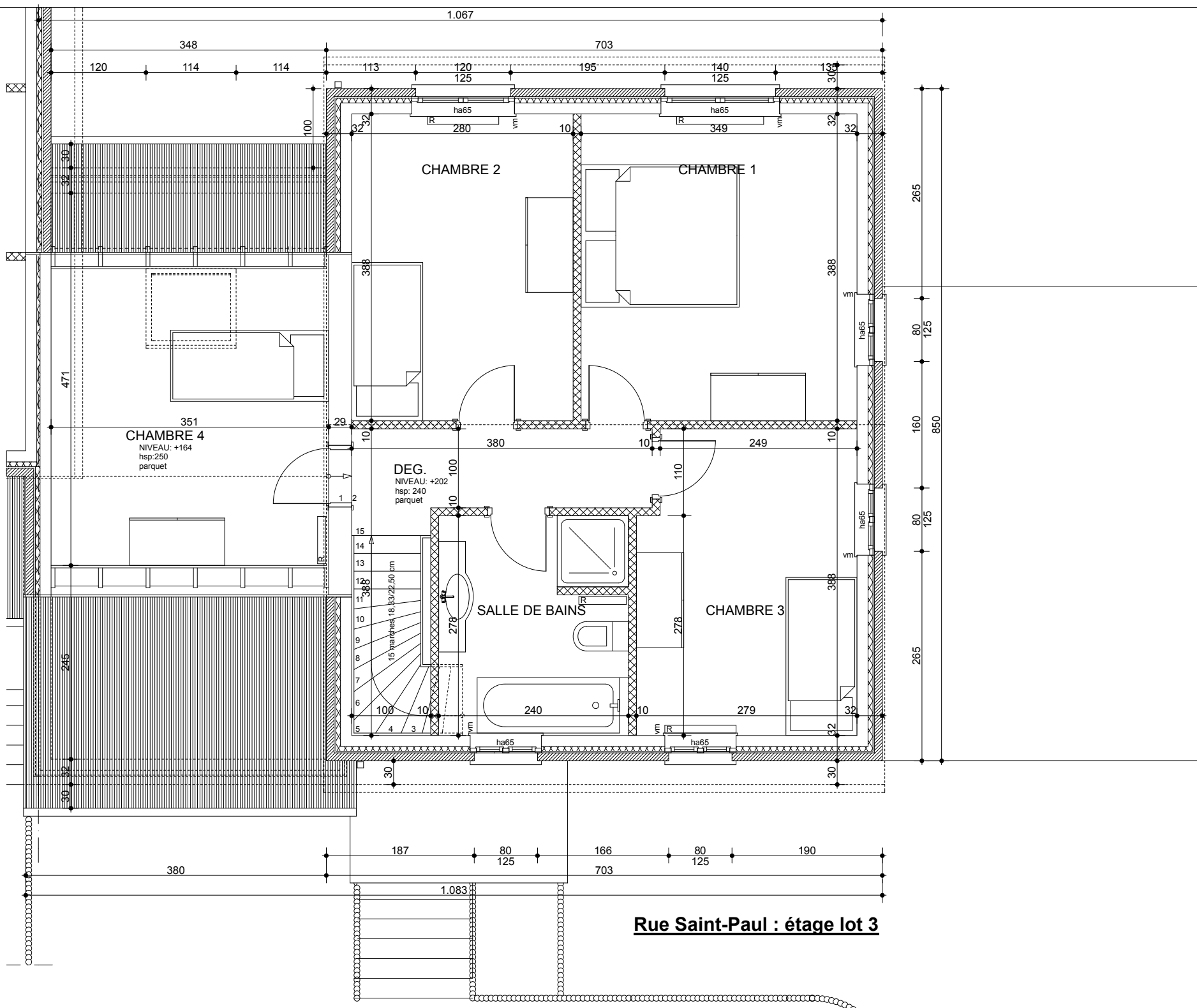
vm

vm

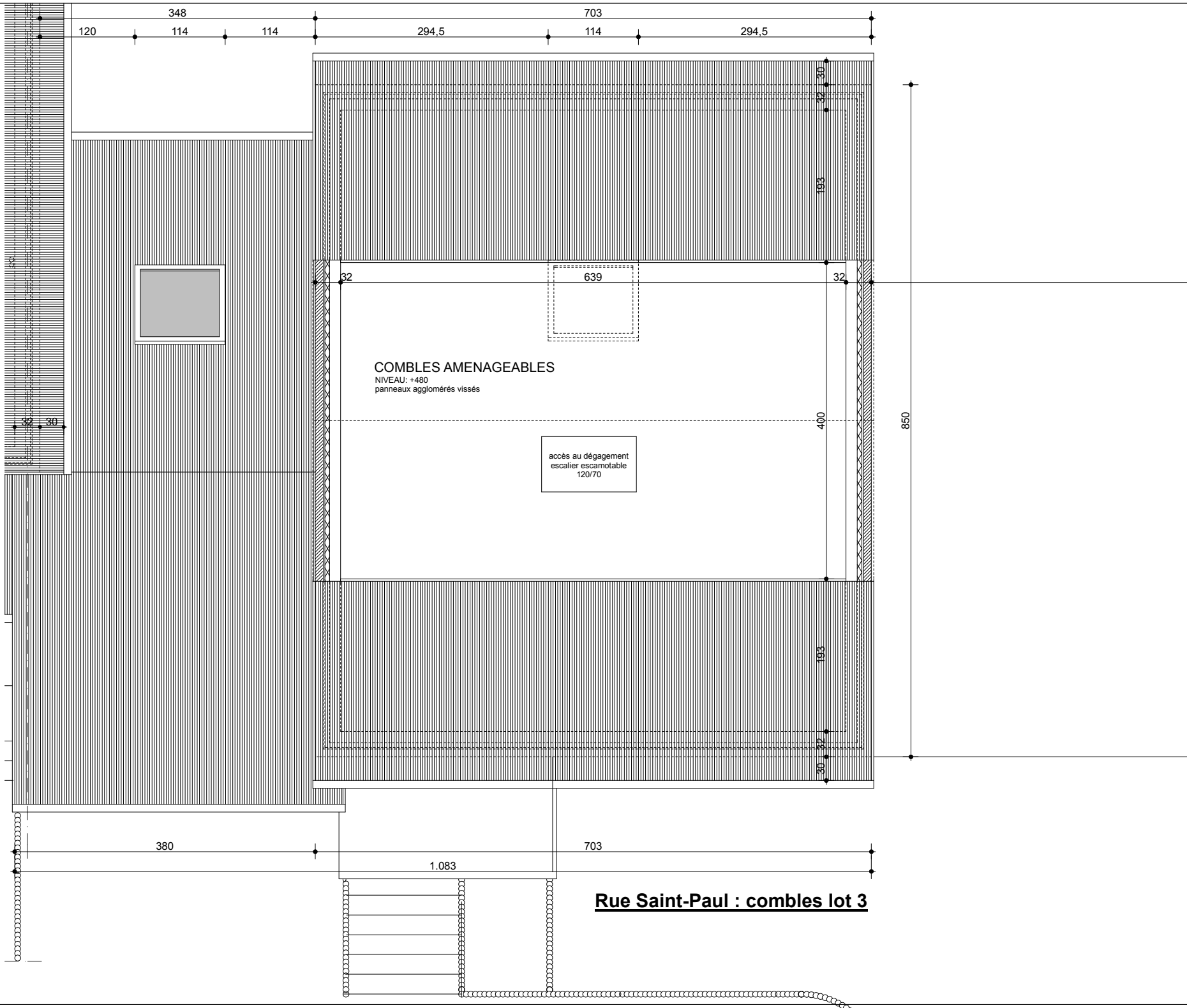
vm

vm

vm



Rue Saint-Paul : étage lot 3



120

348

114

114

294,5

703

114

294,5

193

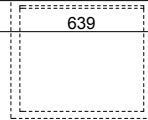
400

193

30

32

850



COMBLES AMENAGEABLES

NIVEAU: +480
panneaux agglomérés vissés

accès au dégagement
escalier escamotable
120/70

32

32

639

380

1.083

703

Rue Saint-Paul : combles lot 3

Les matériaux de façades sont identiques pour les 4 élévations.
Tous les linteaux extérieurs sont en briques debout.

- Matériaux de façades :
- 1) Revêtement de toiture : tuiles en béton de tonalité noire
 - 2) Revêtement de la souche de cheminée : ardoises naturelles de tonalité noire
 - 3) Cheneaux et tuyaux de descente en zinc patiné noir.
 - 4) Planches de face et costières recouvertes d'ardoises naturelles de tonalité noire. Dépassants en zinc patiné noir
 - 5) Parement extérieur : briques en terre cuite " Vandersanden " " Vieux Blanckaert "
 - 6) Châssis de porte et de fenêtre en pvc de tonalité gris anthracite.
 - 7) Pierre de taille (p.g.)
 - 8) Garde-corps extérieurs métalliques

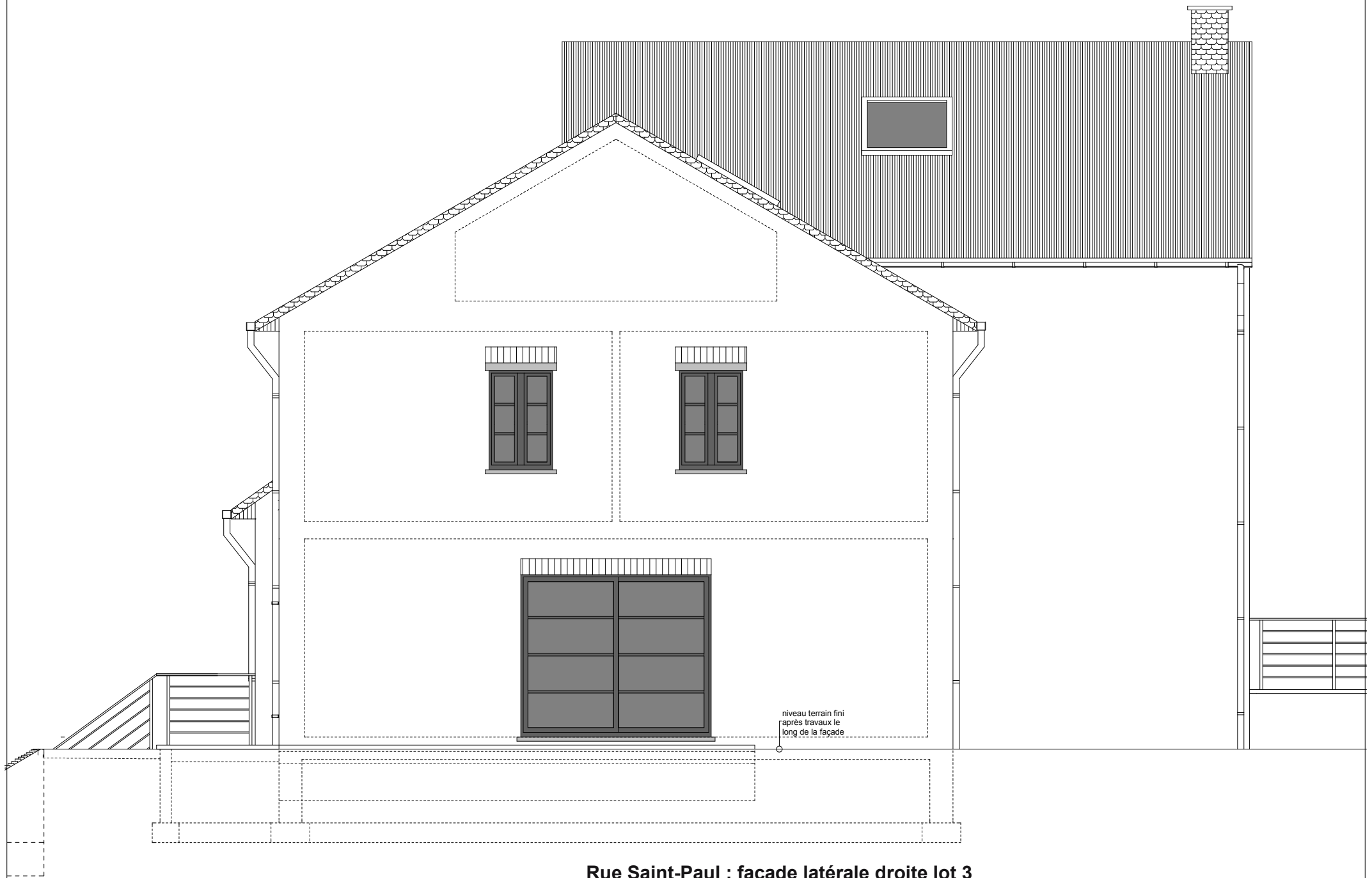
emplacement
de l'axe mitoyen



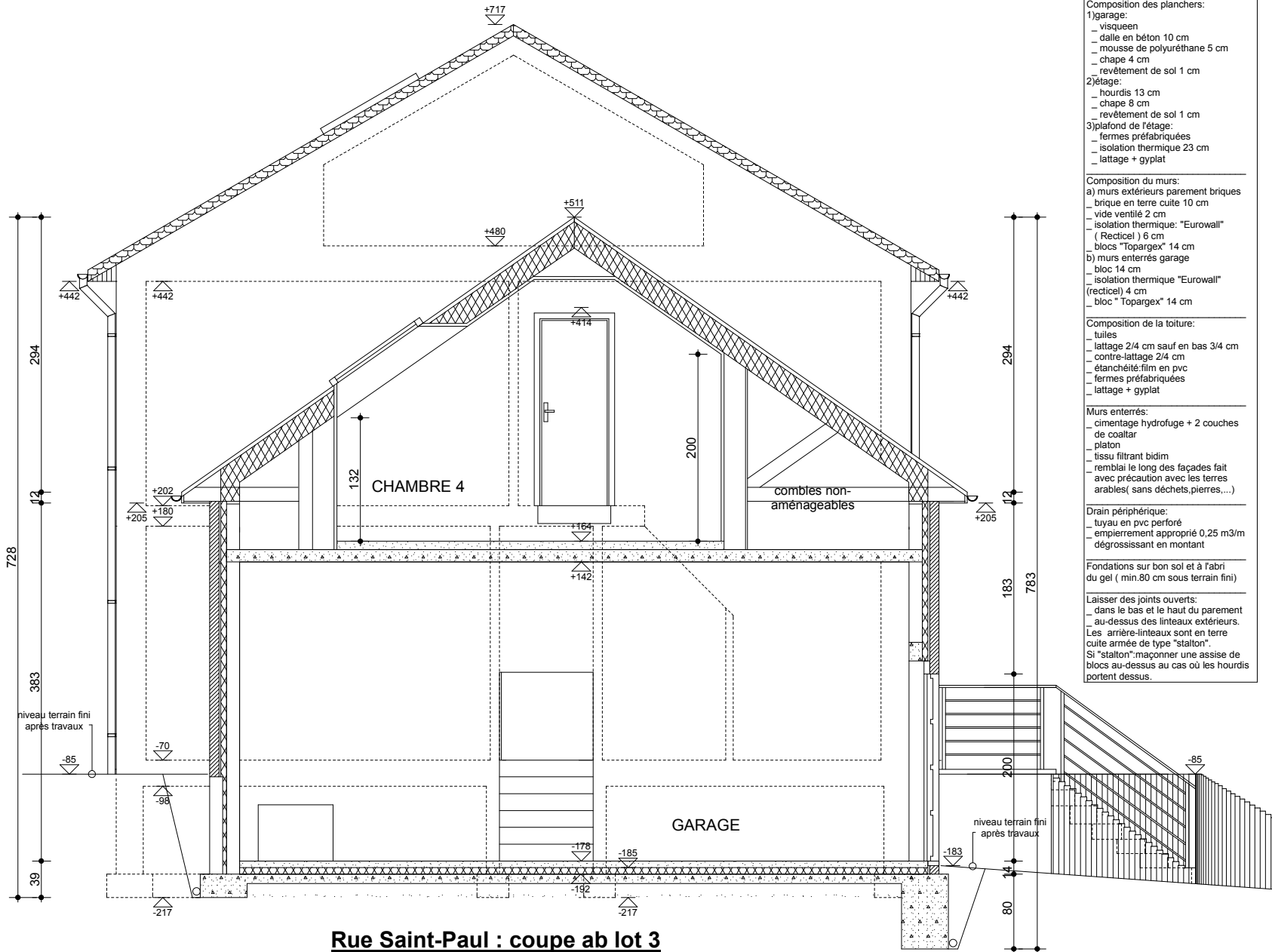
Rue Saint-Paul : façade à rue lot 3



Rue Saint-Paul : façade arrière lot 3

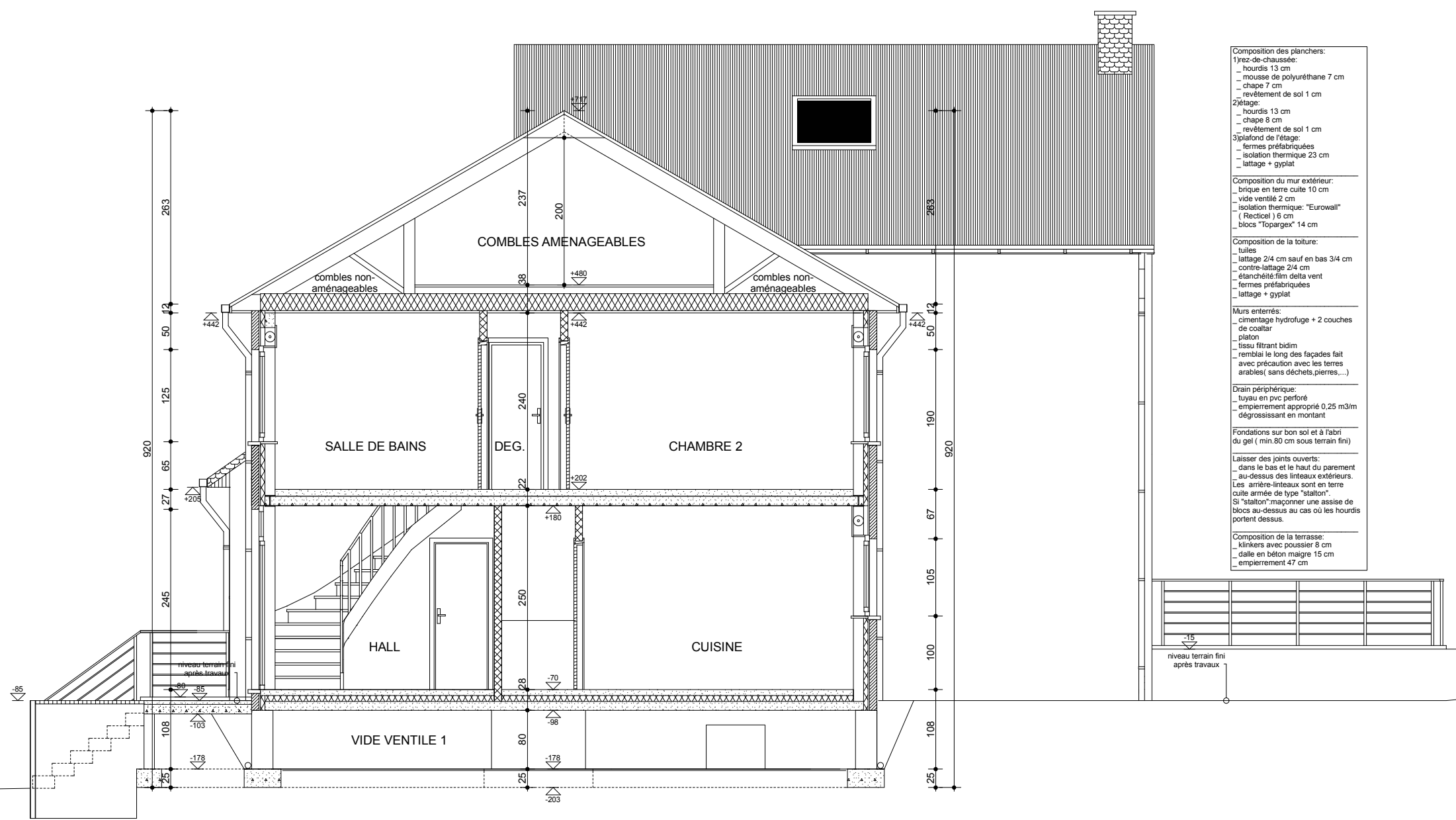


Rue Saint-Paul : façade latérale droite lot 3



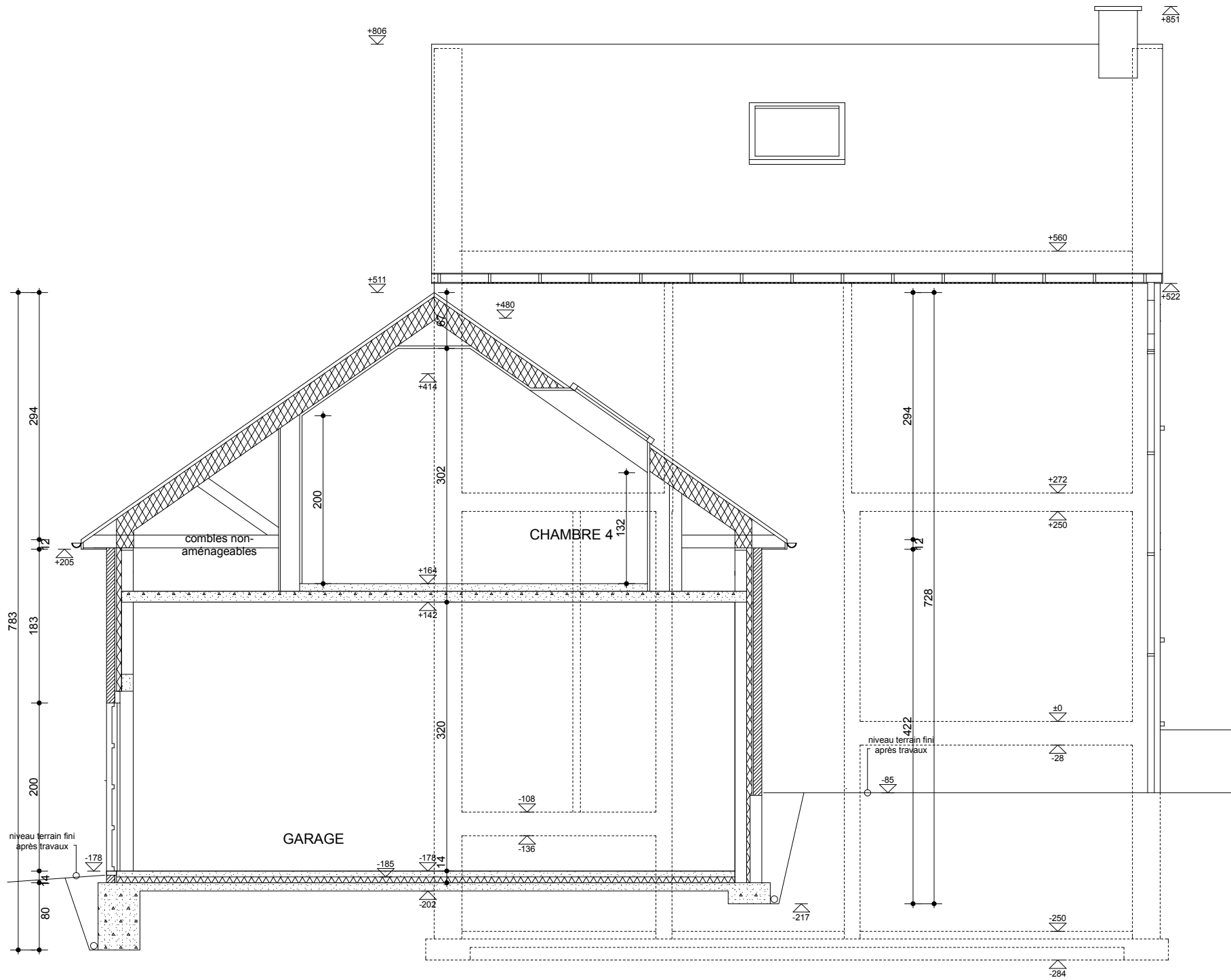
- Composition des planchers:
- 1)garage:
- _ visqueen
 - _ dalle en béton 10 cm
 - _ mousse de polyuréthane 5 cm
 - _ chape 4 cm
 - _ revêtement de sol 1 cm
- 2)étage:
- _ hourdis 13 cm
 - _ chape 8 cm
 - _ revêtement de sol 1 cm
- 3)plafond de l'étage:
- _ fermes préfabriquées
 - _ isolation thermique 23 cm
 - _ lattage + gyplat
-
- Composition des murs:
- a) murs extérieurs parement briques
- _ brique en terre cuite 10 cm
 - _ vide ventilé 2 cm
 - _ isolation thermique: "Eurowall" (Recticel) 6 cm
 - _ blocs "Topargex" 14 cm
- b) murs enterrés garage
- _ bloc 14 cm
 - _ isolation thermique "Eurowall" (recticel) 4 cm
 - _ bloc " Topargex" 14 cm
-
- Composition de la toiture:
- _ tuiles
 - _ lattage 2/4 cm sauf en bas 3/4 cm
 - _ contre-lattage 2/4 cm
 - _ étanchéité: film en pvc
 - _ fermes préfabriquées
 - _ lattage + gyplat
-
- Murs enterrés:
- _ cimentage hydrofuge + 2 couches de coaltar
 - _ platon
 - _ tissu filtrant bidim
 - _ remblai le long des façades fait avec précaution avec les terres arables(sans déchets, pierres,...)
-
- Drain périphérique:
- _ tuyau en pvc perforé
 - _ empierrement approprié 0,25 m3/m
 - _ dégrossissant en montant
-
- Fondations sur bon sol et à l'abri du gel (min.80 cm sous terrain fini)
-
- Laisser des joints ouverts:
- _ dans le bas et le haut du parement
 - _ au-dessus des linteaux extérieurs.
- Les arriére-linteaux sont en terre cuite armée de type "stalton".
- Si "stalton":maçonner une assise de blocs au-dessus au cas où les hourdis portent dessus.

Rue Saint-Paul : coupe ab lot 3



- Composition des planchers:**
- 1)rez-de-chaussée:
 - _ hourdis 13 cm
 - _ mousse de polyuréthane 7 cm
 - _ chape 7 cm
 - _ revêtement de sol 1 cm
 - 2)étage:
 - _ hourdis 13 cm
 - _ chape 8 cm
 - _ revêtement de sol 1 cm
 - 3)plafond de l'étage:
 - _ fermes préfabriquées
 - _ isolation thermique 23 cm
 - _ lattage + gyplat
- Composition du mur extérieur:**
- _ brique en terre cuite 10 cm
 - _ vide ventilé 2 cm
 - _ isolation thermique: "Eurowall" (Recticel) 6 cm
 - _ blocs "Topargex" 14 cm
- Composition de la toiture:**
- _ tuiles
 - _ lattage 2/4 cm sauf en bas 3/4 cm
 - _ contre-lattage 2/4 cm
 - _ étanchéité:film delta vent
 - _ fermes préfabriquées
 - _ lattage + gyplat
- Murs enterrés:**
- _ cimentage hydrofuge + 2 couches de coaltar
 - _ platon
 - _ tissu filtrant bidim
 - _ remblai le long des façades fait avec précaution avec les terres arables(sans déchets,pierres...)
- Drain périphérique:**
- _ tuyau en pvc perforé
 - _ empierrement approprié 0,25 m3/m dégrossissant en montant
- Fondations sur bon sol et à l'abri du gel (min.80 cm sous terrain fini)**
- Laisser des joints ouverts:**
- _ dans le bas et le haut du parement
 - _ au-dessus des linteaux extérieurs.
- Les arrières-linteaux sont en terre cuite armée de type "stalton".
Si "stalton" :maçonner une assise de blocs au-dessus au cas où les hourdis portent dessus.
- Composition de la terrasse:**
- _ klinkers avec poussier 8 cm
 - _ dalle en béton maigre 15 cm
 - _ empierrement 47 cm

Rue Saint-Paul : coupe cd lot 3



Rue Saint-Paul : coupe ij lot 3