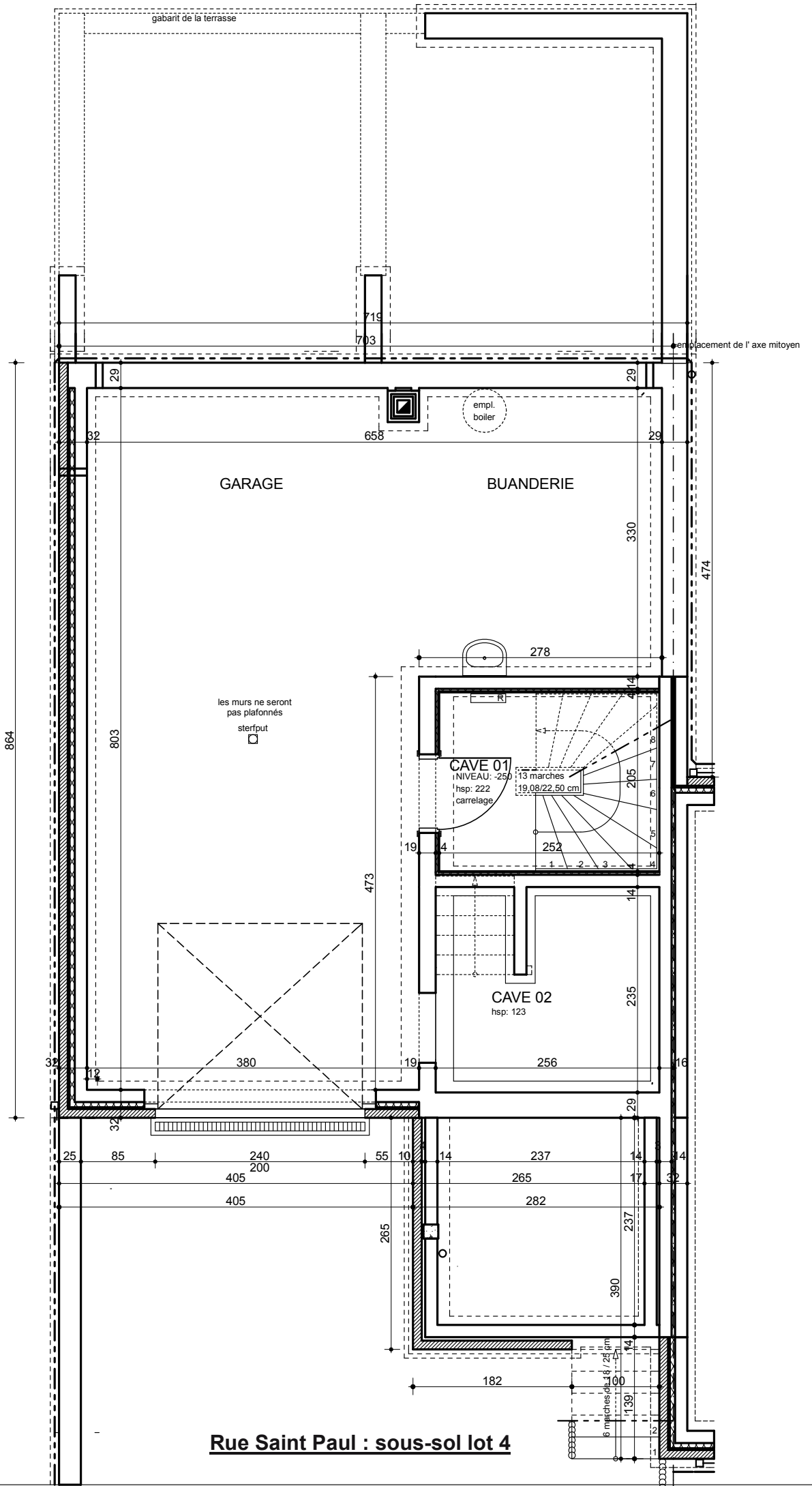


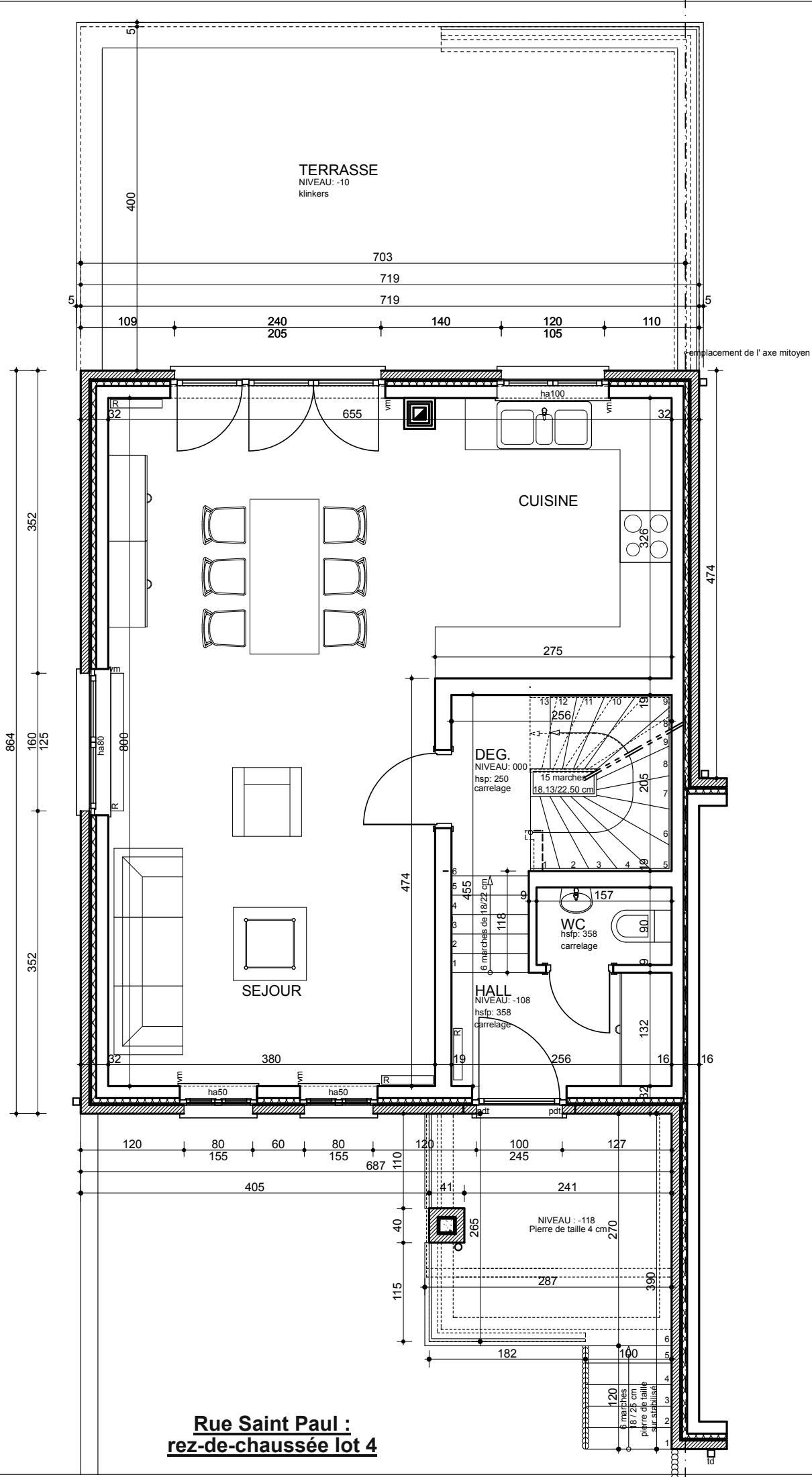
Maison
04

BAELEN
rue Saint-Paul



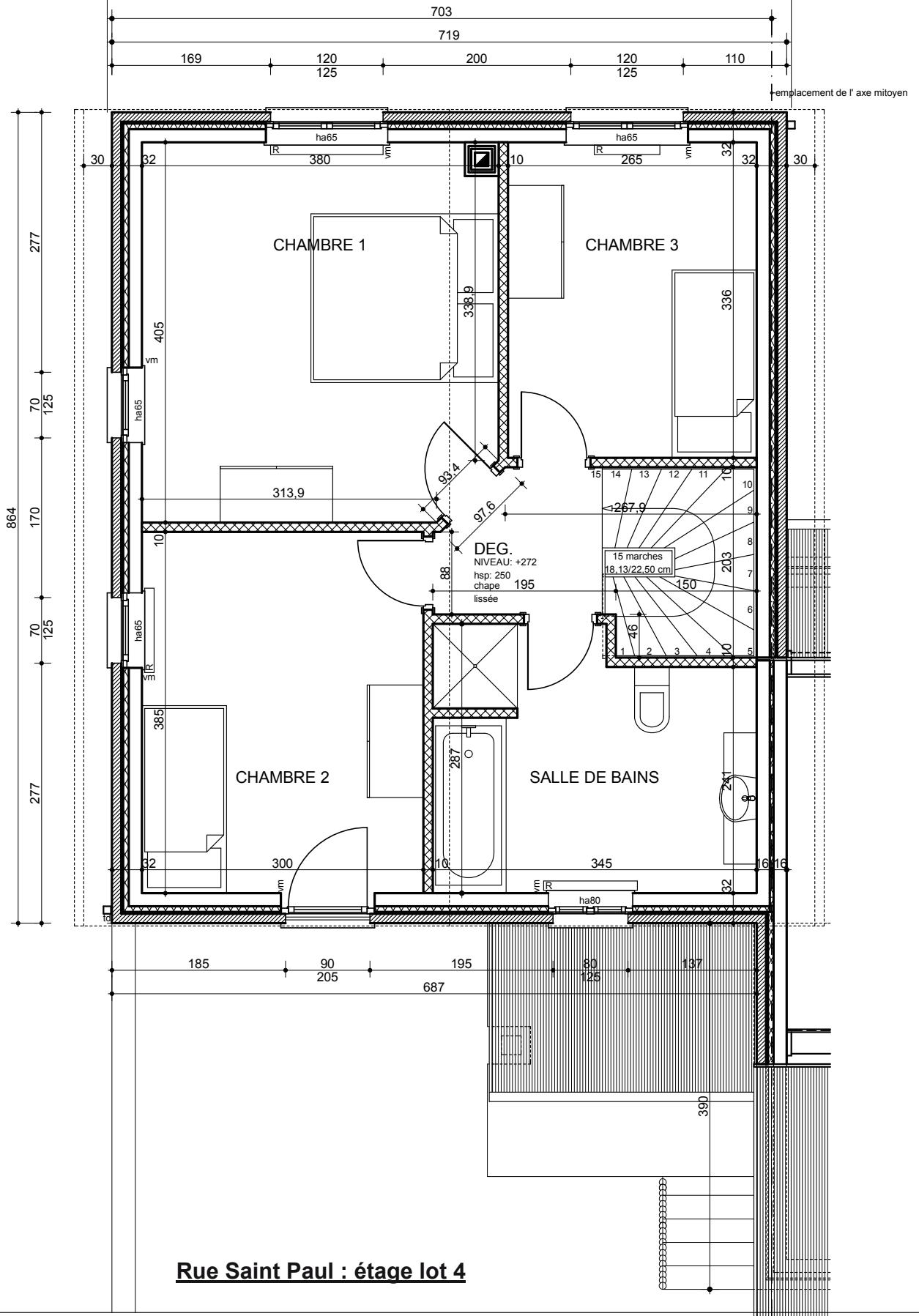


Rue Saint Paul : sous-sol lot 4

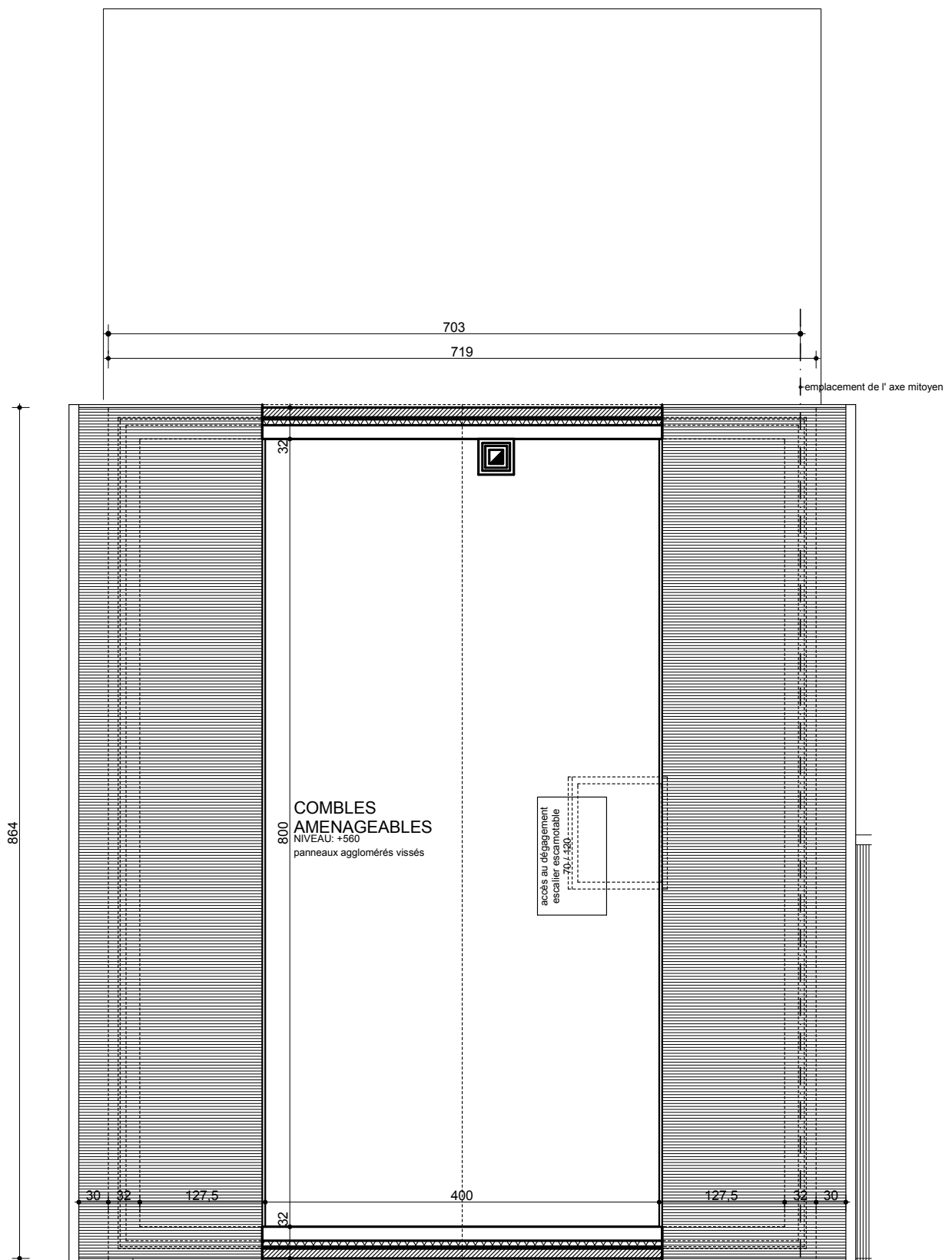


**Rue Saint Paul :
rez-de-chaussée lot 4**

6 marches
18/22 cm
Pierre de taille
sur stabilisé



Rue Saint Paul : étage lot 4



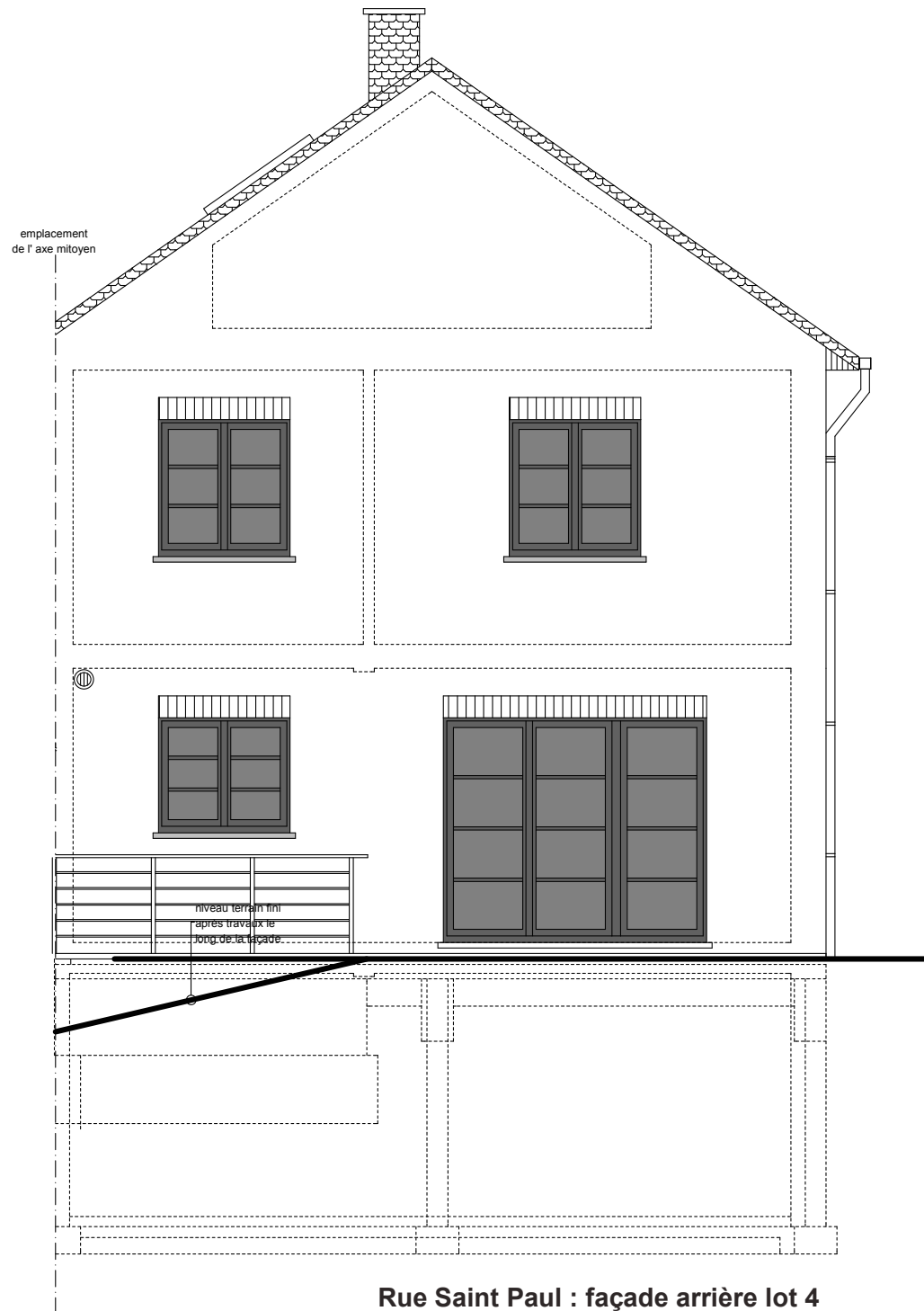
Rue Saint Paul : combles lot 4



Les matériaux de façades sont identiques pour les 4 élévations.
Tous les linteaux extérieurs sont en briques debout.

- Matériaux de façades :
- 1) Revêtement de toiture : tuiles en béton de tonalité noire
 - 2) Revêtement de la souche de cheminée : ardoises naturelles de tonalité noire
 - 3) Cheneaux et tuyaux de descente en zinc patiné noir.
 - 4) Planches de face et costières recouvertes d'ardoises naturelles de tonalité noire. Dépassants en zinc patiné noir
 - 5) Parement extérieur : briques en terre cuite " Vandersanden " " Vieux Blanckaert "
 - 6) Châssis de porte et de fenêtre en pvc de tonalité gris anthracite.
 - 7) Pierre de taille (p.g.)
 - 8) Garde-corps extérieurs métalliques

Rue Saint Paul : façade à rue lot 4



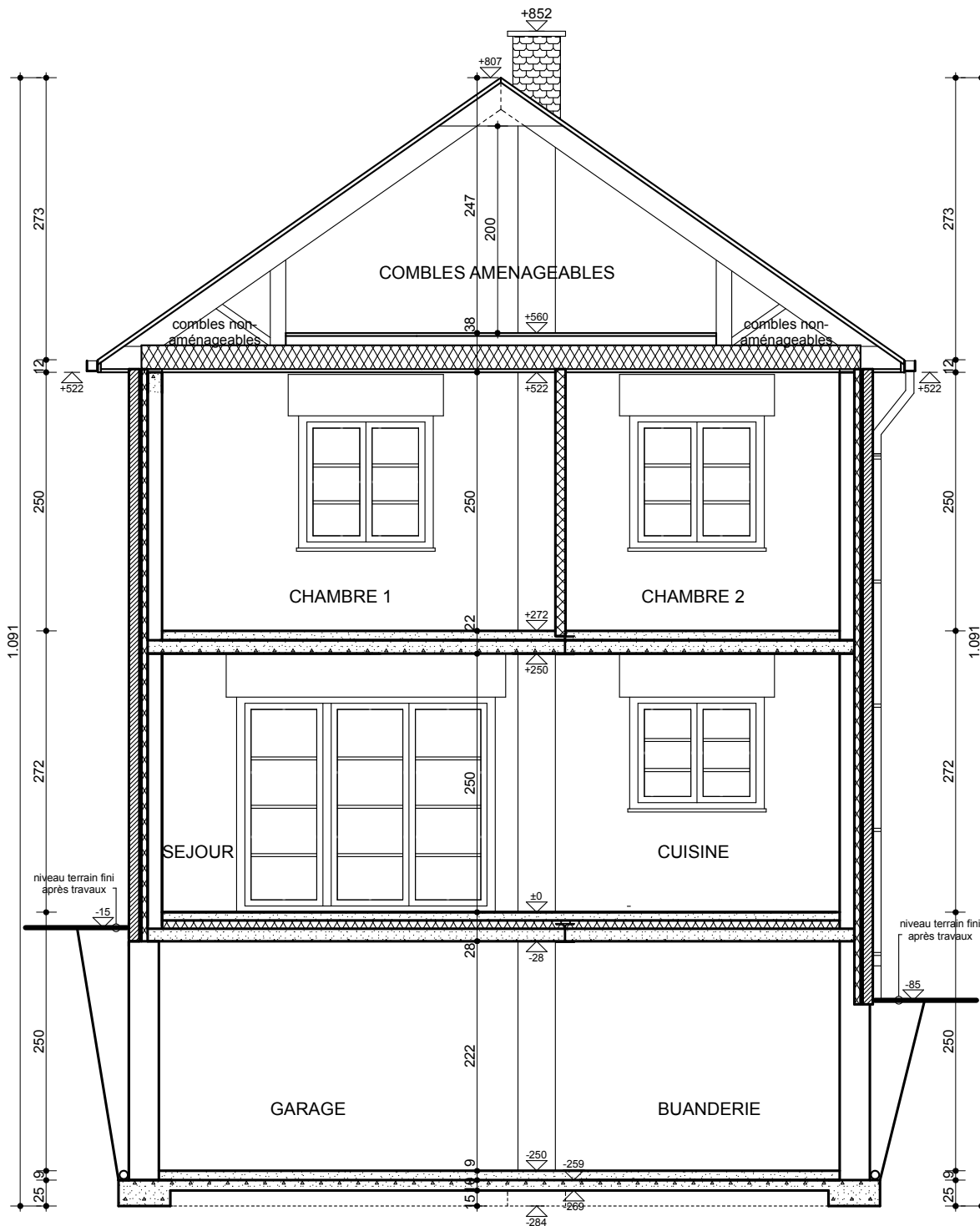
Rue Saint Paul : façade arrière lot 4



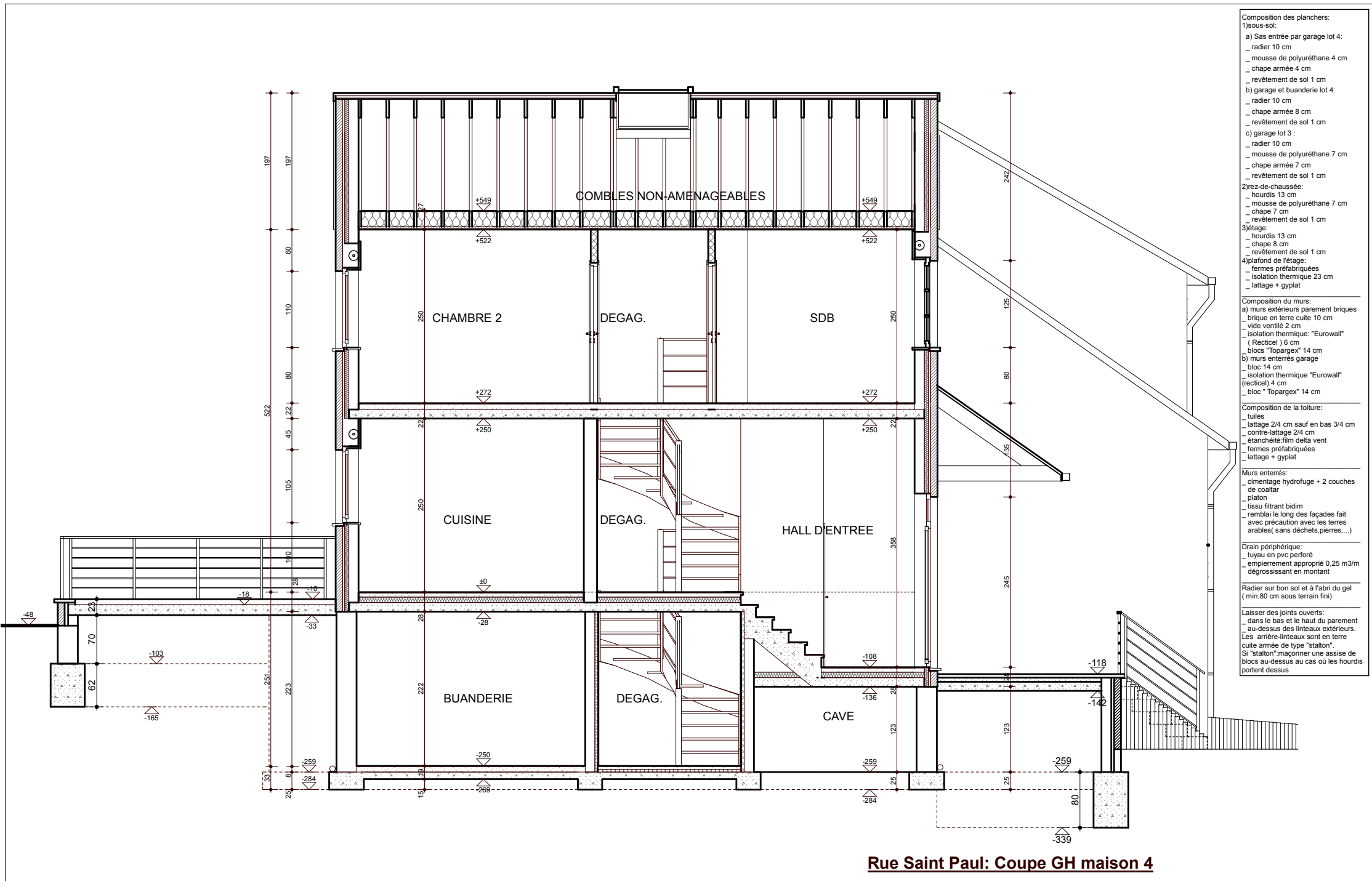
niveau terrain fini
après travaux le
long de la façade

Rue Saint Paul : façade latérale gauche lot 4

- Composition des planchers:
- 1) sous-sol:
- a) Sas entrée par garage:
- _ radier 10 cm
 - _ mousse de polyuréthane 4 cm
 - _ chape armée 4 cm
 - _ revêtement de sol 1 cm
- b) garage et buanderie:
- _ radier 10 cm
 - _ chape armée 8 cm
 - _ revêtement de sol 1 cm
- 2) rez-de-chaussée:
- _ hourdis 13 cm
 - _ mousse de polyuréthane 7 cm
 - _ chape 7 cm
 - _ revêtement de sol 1 cm
- 3) étage:
- _ hourdis 13 cm
 - _ chape 8 cm
 - _ revêtement de sol 1 cm
- 4) plafond de l'étage:
- _ fermes préfabriquées
 - _ isolation thermique 23 cm
 - _ lattage + gypplat
- Composition du mur extérieur:
- _ brique en terre cuite 10 cm
 - _ vide ventilé 2 cm
 - _ isolation thermique: "Eurowall" (Reclisel) 6 cm
 - _ blocs "Topargex" 14 cm
- Composition de la toiture:
- _ tuiles
 - _ lattage 2/4 cm sauf en bas 3/4 cm
 - _ contre-lattage 2/4 cm
 - _ étanchéité: film delta vent
 - _ fermes préfabriquées
 - _ lattage + gypplat
- Murs enterrés:
- _ cimentage hydrofuge + 2 couches de coaltar
 - _ platon
 - _ tissu filtrant bidim
 - _ remblai le long des façades fait avec précaution avec les terres arables(sans déchets, pierres,...)
- Drain périphérique:
- _ tuyau en pvc perforé
 - _ empiècement approprié 0,25 m3/m
 - _ dégrossissant en montant
- Radier sur bon sol et à l'abri du gel (min. 80 cm sous terrain fini)
- Laisser des joints ouverts:
- _ dans le bas et le haut du parement
 - _ au-dessus des linteaux extérieurs.
- Les arrières-linteaux sont en terre cuite armée de type "stalton".
Si "stalton": maçonner une assise de blocs au-dessus au cas où les hourdis portent dessus.



Rue Saint Paul : Coupe ef lot 4



Rue Saint Paul: Coupe GH maison 4