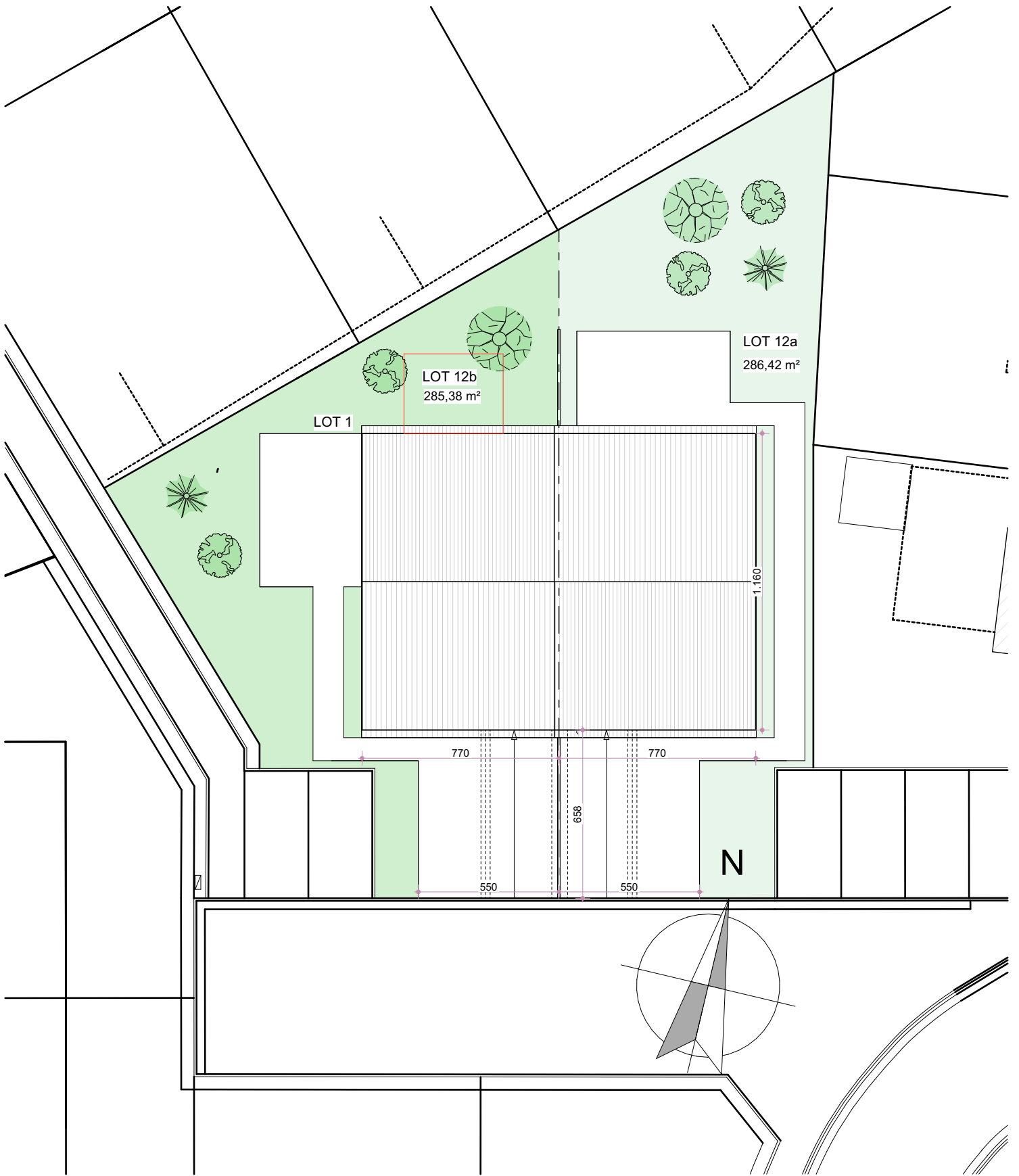
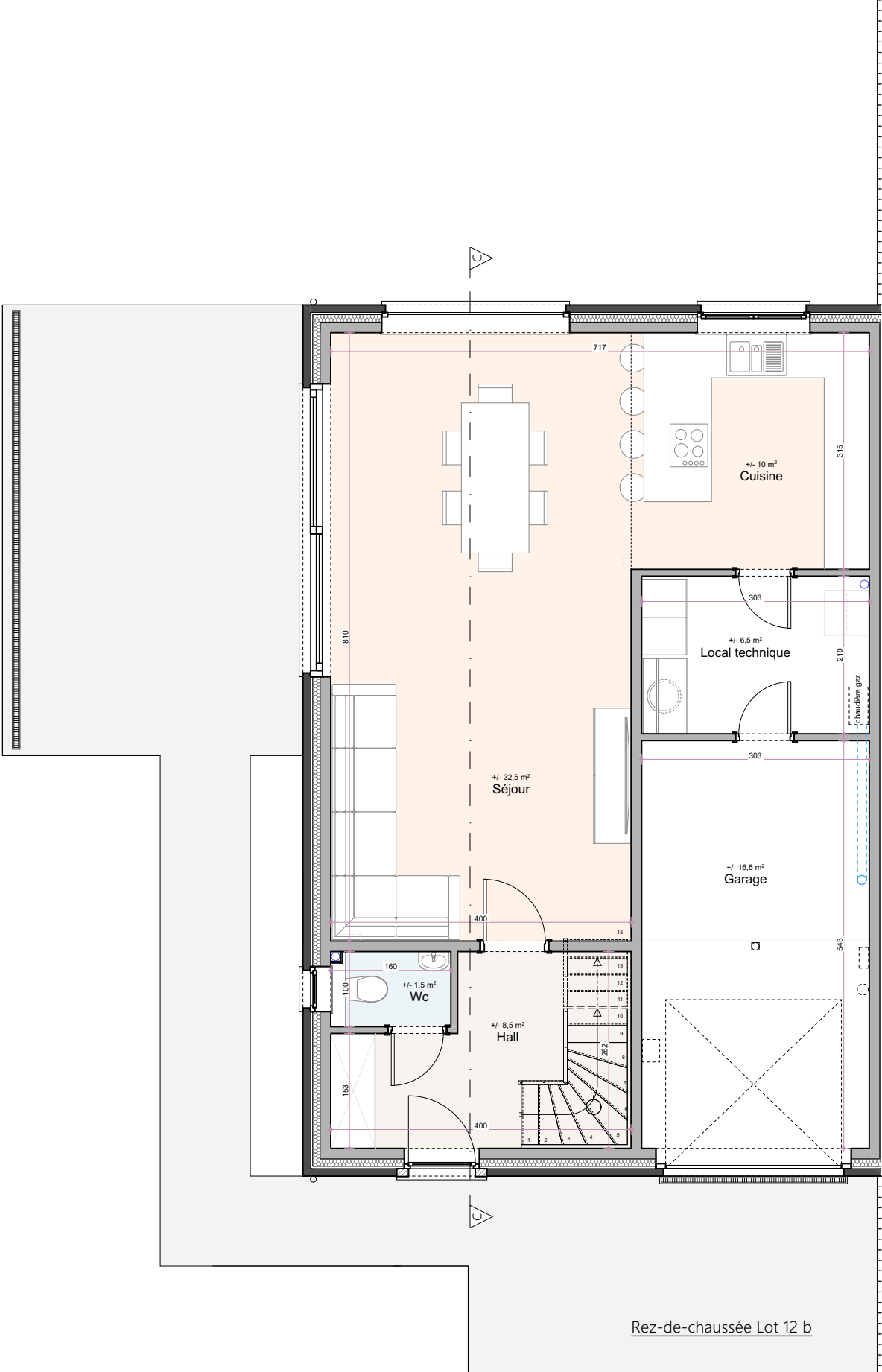


12b

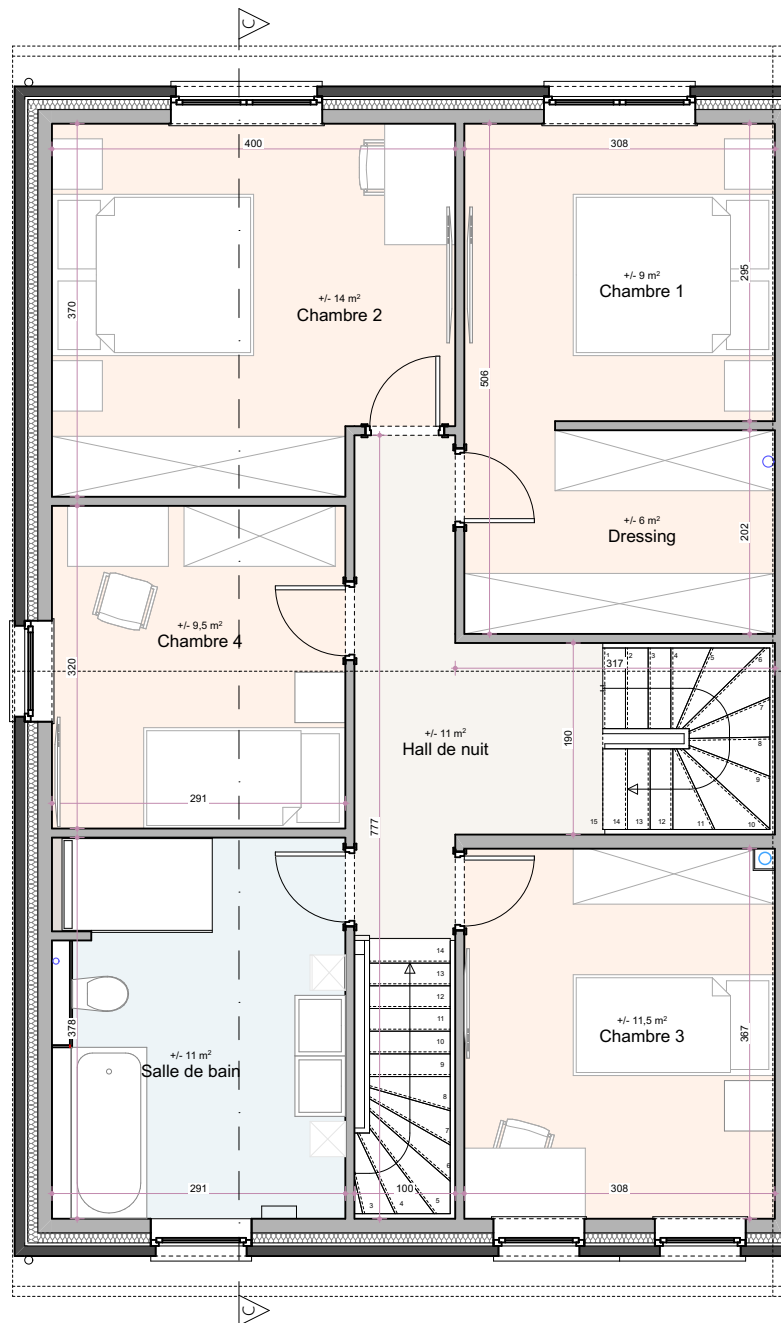
BAELEN
Rue des Abeilles



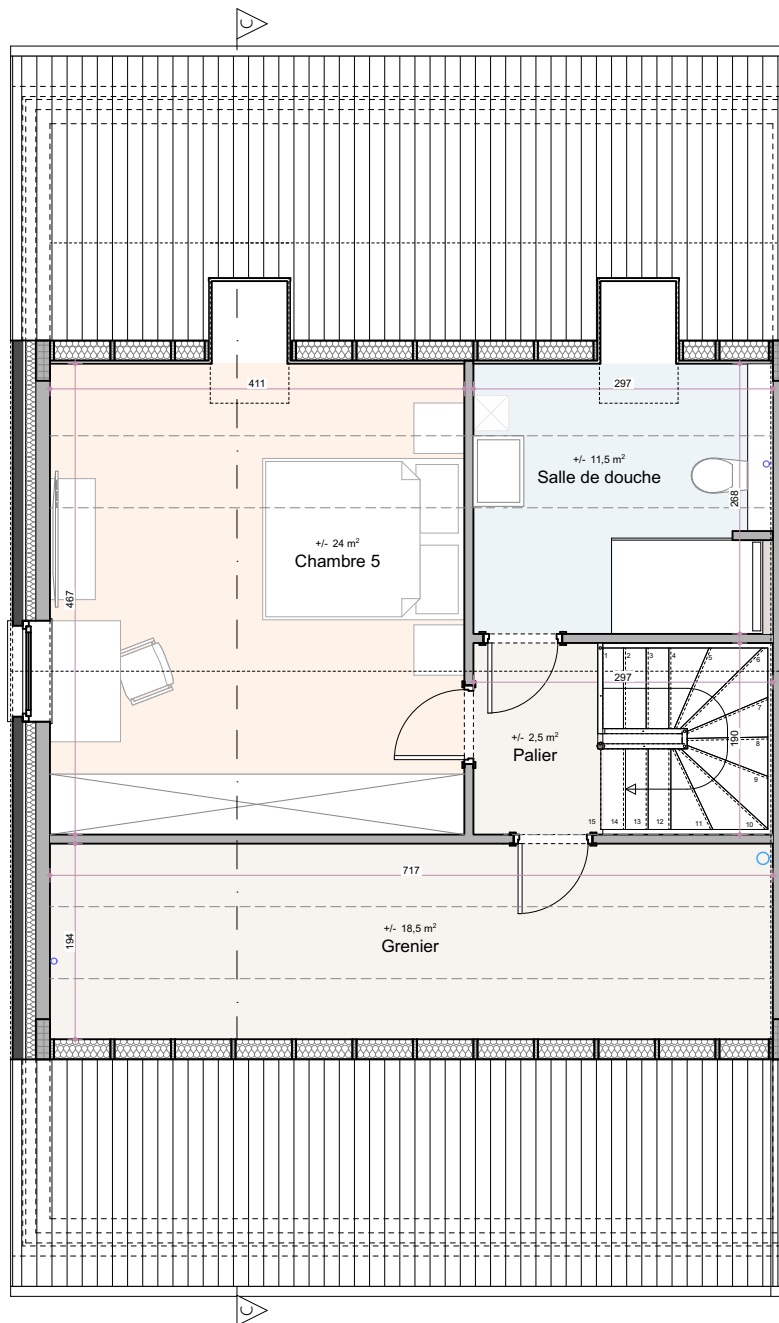




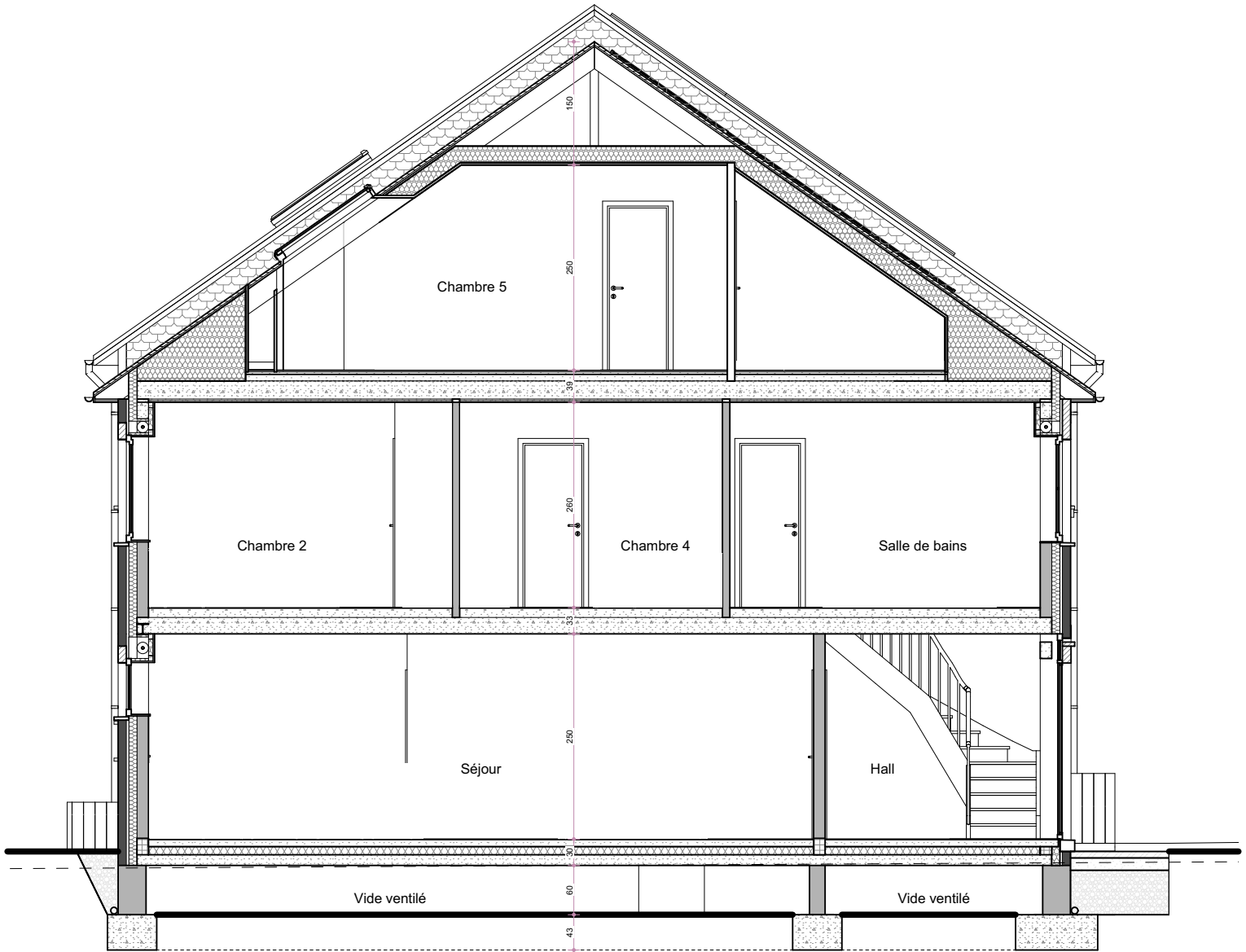
Rez-de-chaussée Lot 12 b



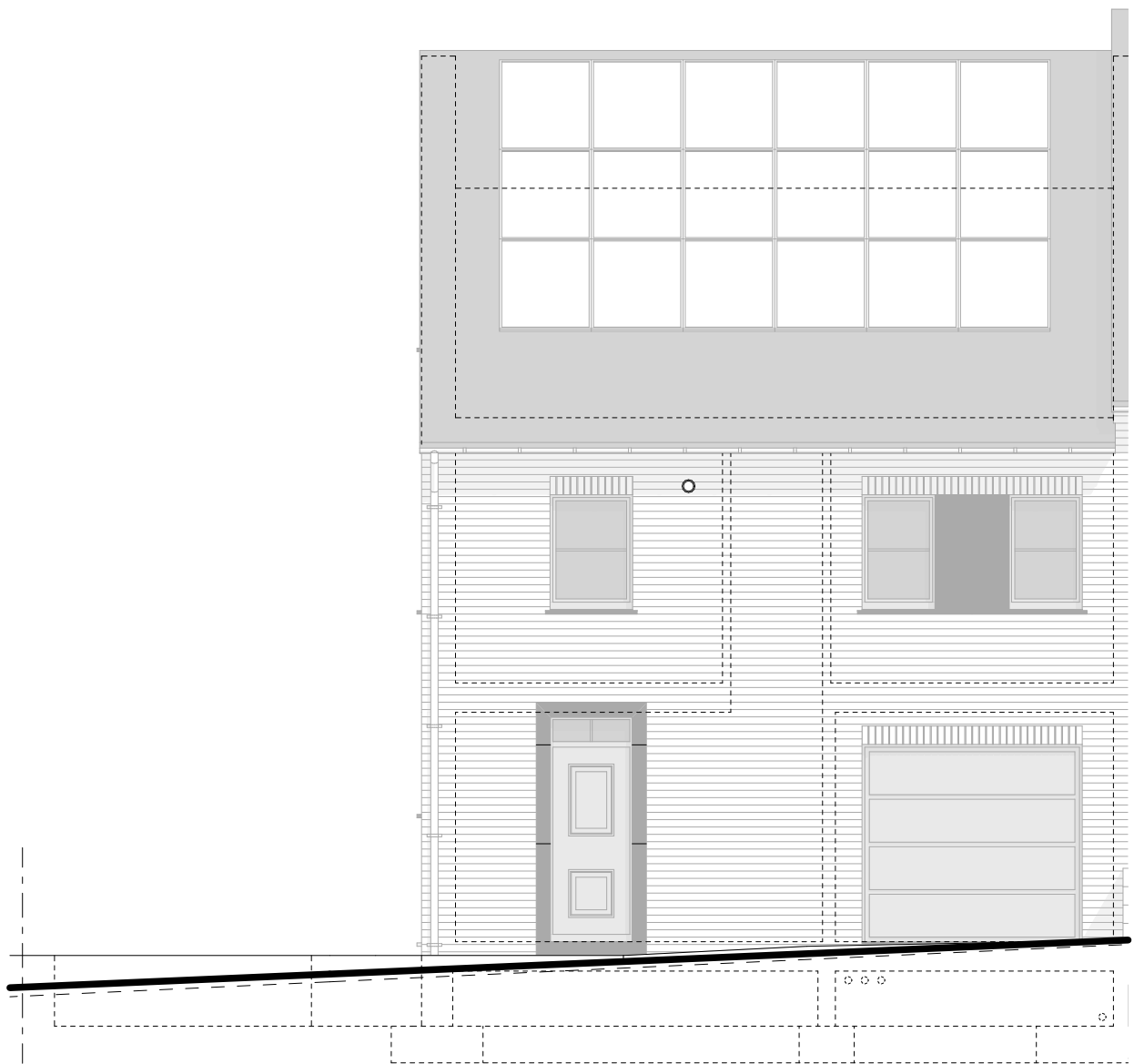
Etage Lot 12 b



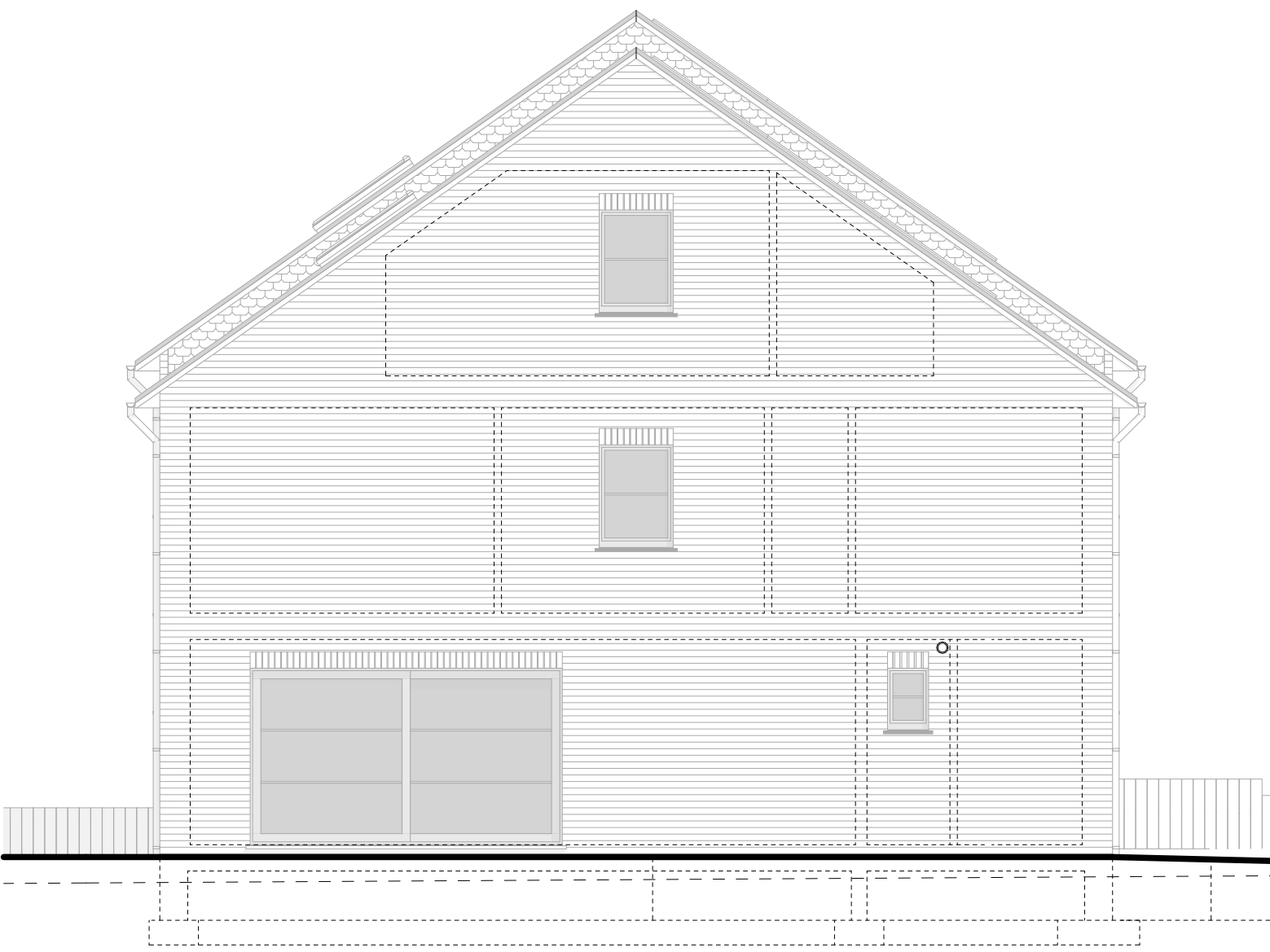
Combles Lot 12 b



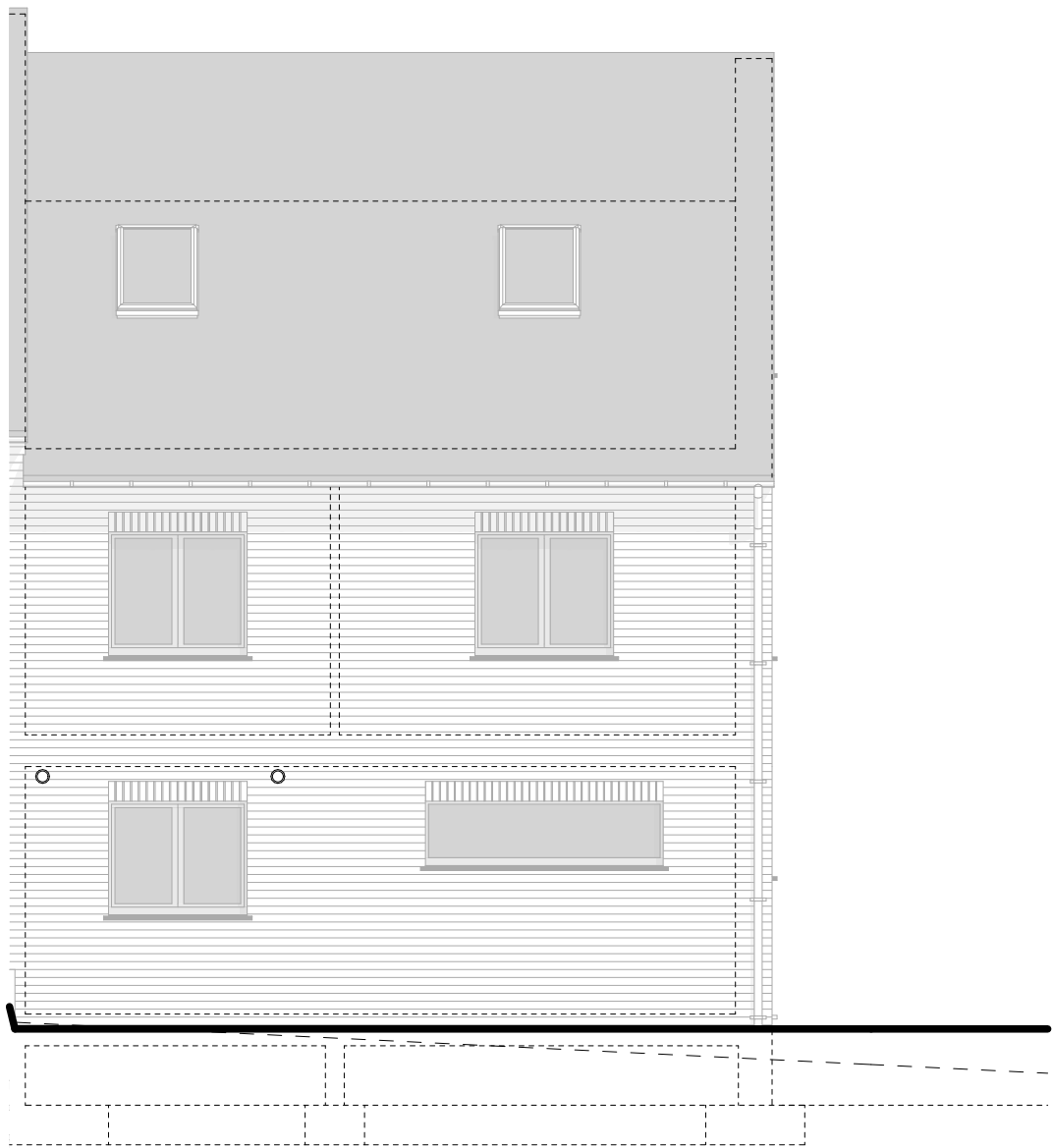
Coupe CC Lot 12 b



Façade principale - à rue Lot 12 b



Façade latérale gauche Lot 12 b



Façade arrière Lot 12 b



191/ Baelen

Rue des Abeilles 16

1.	Descriptif technique	2
A.	Gros œuvre	2
B.	Toiture	2
C.	Châssis	3
D.	Plafonnage.....	3
E.	Chapes et carrelages	3
F.	Installation sanitaire	3
G.	Installation électrique.....	4
H.	Chauffage au gaz	5
I.	Menuiseries intérieures.....	5
J.	Raccordements	6
K.	Aménagement des abords	6
L.	Décoration intérieure.....	6
M.	Panneaux photovoltaïques	6
2.	Détail du prix (Tous frais compris)	7
3	Options	8

Votre conseillère commerciale : **Aysel AYTEKIN** – ☎ 0470/644.348

1. Descriptif technique

A. Gros œuvre

- Déblais sur place ou évacués
- Nivellement des terres
- Tranchées de fondations
- Béton de fondations
- Raccordement à l'égout
- Canalisations
 - décharges en PVC de diamètre 110 mm
 - deux chambres de visite avec siphon disconnecteur
 - un sterfput dans le garage
 - une citerne bassin d'orage de 5.200 litres
 - aérations des vides ventilés en PVC
 - drainage autour des vides ventilés
- Maçonnerie des vides ventilés
 - blocs béton 34 cm, 19 cm ou 14 cm
- Cimentage, asphaltage et platon
- Hourdis sur vides ventilés
- Hourdis sur rez-de-chaussée
- Hourdis sur l'étage
- Une taque d'accès aux vides ventilés
- Elévation mixte : blocs en béton de 14 cm + vide de 13 cm comprenant un panneau d'isolation thermique "Utherm Wall de chez Unilin" en mousse de polyuréthane de 10 cm + briques de parement "Desimpel Belle Epoque de Mons" ou équivalent
- Seuils et éléments décoratifs en pierre de taille suivant plans de l'architecte
- Murs mitoyens : blocs en béton de 14 cm + isolation "Isover Party Wall" de 2 x 2 cm + blocs béton 14 cm
- Murs de refends : blocs en béton de 14 ou 19 cm suivant plans des architectes
- Cloisons de refends : blocs en béton ou en argex de 9 cm
- Aciers
- Fil de terre
- Protection contre l'humidité ascensionnelle
- Rejointoiement

B. Toiture

- Fermes autoportantes

Votre conseillère commerciale : **Aysel AYTEKIN** – ☎ 0470/644.348

- Couverture en tuiles de marque "Sneldek" de couleur noire
- Contre-gitage et isolation thermique de 22 cm d'épaisseur en cellulose sur le pourtour du deuxième étage
- Planches de faces et costières en bois recouvertes de profils en PVC blanc
- Dépassants de toiture avant et arrière en PVC de 30 cm de large
- Gouttières et tuyaux de descente en zinc de tonalité noire
- Deux fenêtres de toiture de la marque "Velux"

C. Châssis

- En PVC bicolore "gris noir extérieur/blanc intérieur" de la marque "Kömmerling", suivant les dimensions reprises sur le projet.
- Une porte de garage sectionnelle "Hörmann LPU 40" à rainures L, à double paroi, isolée, laquée côté extérieur dans la teinte des châssis. Elle est pourvue d'un ouvre-porte électrique et d'un clavier à code extérieur "Hörmann" rétroéclairé
- Les volets suivant les mentions "VE" sur les plans avec un module de centralisation de la gestion des volets et radio télécommande individuelle par volet

D. Plafonnage

- Murs : des locaux au premier étage hormis dans le grenier, des locaux au premier étage et des locaux du rez-de-chaussée hormis dans le local technique et dans le garage
- Hourdis : plafonds des locaux du premier étage et du rez-de-chaussée hormis dans le garage et dans le local technique
- Gyplat : plafonds des locaux du deuxième étage hormis dans le grenier

E. Chapes et carrelages

- Isolation du plancher du rez-de-chaussée en mousse de polyuréthane de +/- 9 cm d'épaisseur
- Chapes armées dans les locaux du rez-de-chaussée, dans la SDB et dans la salle de douche au deuxième étage
- Chapes non armées dans les cinq chambres, le dressing, le hall de nuit, sur le palier et dans le grenier au deuxième étage
- Carrelages d'une valeur de 66,55 €/m² TVA comprise dans le hall d'entrée, le WC et dans le séjour/cuisine
- Carrelages d'une valeur de 70,00 €/m² TVA comprise dans la SDB et dans la salle de douche
- Carrelages d'une valeur de 12,71 €/m² TVA comprise dans le garage et le local technique
- Faiences murales d'une valeur moyenne de 75,00 € TVAC/m² dans la SDB et dans la salle de douche sur toute la hauteur
- Plinthes en céramique assorties d'une valeur de 12,71 €/TVAC dans les locaux carrelés hormis dans la SDB, dans la salle de douche, dans le garage et dans le local technique
- Une face de baignoire carrelée
- Appuis intérieurs en pierre naturelle de type "Moleanos" dans les locaux plafonnés

Votre conseillère commerciale : **Aysel AYTEKIN** – ☎ 0470/644.348

F. Installation sanitaire

- Une baignoire acrylique "Ideal Standard", modèle "Hotline Plus", avec un mitigeur thermostatique "Grohe - Grohtherm 1000"
- Un sol de douche carrelé pour une douche avec robinetterie encastrée pour une douche pluie "Hansgrohe Crometta E240", avec douchette à main "Grohe Euphoria" et un mitigeur thermostatique "ShowerSelect"
- Un sol de douche carrelé pour une douche avec robinetterie encastrée pour une douche pluie "Hansgrohe Crometta E240", avec robinetterie douche "Grohe Grohtherm 1000" avec barre de douche New Tempesta 100
- Trois WC suspendus "Hammock" – abattant avec système douceur – système fixe "Geberit"
- Un meuble lave-mains "Sanijura Primaro" et un robinet eau froide "Van Marcke Lana"
- Deux arrivées et décharges pour un lavabo
- Une arrivée et décharge pour un vidoir
- Une arrivée et décharge pour évier de cuisine et lave-vaisselle
- Un robinet d'eau froide extérieur façade arrière
- Une arrivée et décharge pour une machine à laver
- Un groupe hydrophore destiné à alimenter le robinet dans le garage, le robinet extérieur, et le WC du rez-de-chaussée
- Un raccordement à la chaudière
- Un raccordement au compteur

G. Installation électrique

- Parvis : 2 PL en // à 1 direction + 1 bouton de sonnerie
- Hall d'entrée : 3 PL en // dont 1 en applique, à 3 directions + 1 prise de courant ordinaire + 1 détecteur de fumée
- Garage : 1 PL à 2 directions + 5 prises de courant ordinaires + 1 prise double + 1 bouton poussoir pour la porte de garage + 1 alimentation pour la centrale d'une alarme
- Partie technique : 1 PL à 2 directions + 4 prises de courant ordinaires + 1 prise pour le séchoir + 1 prise lessiveuse
- WC : 1 PL à 1 direction
- Cuisine : 1 PL à 2 directions + 2 PL en applique à 1 D + 1 prise de courant pour cuisinière électrique + 2 prises double + 4 prises ordinaires + 1 alimentation pour un volet + 1 prise pour un lave-vaisselle + 1 prise pour un four + 1 prise pour un four à microonde
- Living : 1 PL à 1 direction + 1 PL à 2 directions + 2 prises de courant double + 3 prises de courant ordinaires + 1 prise TV + 2 prises ADSL + 1 tubage avec câblage pour le thermostat + 2 alimentations pour un volet + 1 sonnerie
- Façade latérale : 2 PL en // à 1 direction + 1 prise de courant ordinaire
- Façade arrière : 1 PL à 1 direction
- Cage escalier rez/1^{er} étage/dégagement/palier au 2^{ème} étage : 5 PL en // dont 2 en applique, à 6 directions + 2 détecteurs de fumée + 1 sonnerie (avec interrupteur) + 1 PL à 2 directions
- SDB : 1 PL en applique au-dessus du lavabo + 1 PL à 1 direction + 1 spot encastré & étanche dans la douche + 1 prise de courant ordinaire + 2 doubles prises de courant + 1 alimentation pour un volet

Votre conseillère commerciale : **Aysel AYTEKIN** – ☎ 0470/644.348

- Salle de douche : 1 PL en applique au-dessus du lavabo + 1 PL à 1 direction + 1 spot encastré & étanche dans la douche + 1 prise de courant ordinaire + 1 double prise de courant
- Chambre n° 01 : 3 double prises + 1 prise de courant ordinaire + 1 PL à 2 directions + 1 prise TV + 1 prise ADSL + 1 alimentation pour un volet
- Chambre n° 02 : 3 double prises + 1 triple prise + 1 prise de courant ordinaire + 1 PL à 2 directions + 1 prise TV + 2 prises ADSL + 1 alimentation pour un volet
- Chambre n° 03 : 2 double prises + 1 triple prise + 1 prise de courant ordinaire + 1 PL à 2 directions + 1 prise TV + 2 prises ADSL + 2 alimentations pour un volet
- Chambre n° 04 : 2 double prises + 1 triple prise + 1 prise de courant ordinaire + 1 PL à 2 directions + 1 prise TV + 2 prises ADSL + 1 alimentation pour un volet
- Chambre n° 05 : 3 double prises + 1 prise de courant ordinaire + 1 PL à 2 directions + 1 prise TV + 2 prises ADSL + 1 triple prise + 1 alimentation pour un volet
- Grenier : 2 PL en // à 1 direction + 1 prise de courant ordinaire
- Dressing : 3 PL en // à 1 direction
- Un coffret avec fusibles automatiques en quantité suffisante
- Les prises (avec terre) sont prévues pour une puissance de 16 ampères
- Les tubages sont prévus encastrés dans les locaux plafonnés et apparents dans les locaux non plafonnés.
- La réception de l'installation est prévue par un organisme agréé
- Gainage vide, sans câblage, pour installation photovoltaïque
- Installation d'une alarme

H. Chauffage au gaz

- Une chaudière murale à condensation de la marque "Bulex Thema Condens F30/35" pour le chauffage central et la production d'eau chaude sanitaire
- Chauffage par le sol dans le hall d'entrée, le WC, le séjour et la cuisine
- Une commande à distance modulante est prévue dans le living pour le chauffage par le sol
- Cinq radiateurs dont deux dans la chambre 05, un dans le hall de nuit, un dans la SDB et un dans la SDD
- Quatre alimentations pour un radiateur dont une dans chaque chambre au premier étage
- Une sonde extérieure
- Tous les accessoires de sécurité sont prévus.

I. Menuiseries intérieures

- Deux escaliers en hêtre, vernis, sans contremarches, avec une rampe composée d'une main courante en hêtre et de trois lisses en inox
- Portes intérieures en mélaminé à âme tubulaire avec placage bois ou laquées en blanc
- Une porte vitrée entre le hall d'entrée et le séjour
- Cache-tuyaux
- Les caisses à volets sont en panneaux MDF

Votre conseillère commerciale : **Aysel AYTEKIN** – ☎ 0470/644.348

J. Raccordements

Les raccordements à l'eau, au gaz, chez Proximus et à l'électricité sont prévus dans l'entreprise.

K. Aménagement des abords

- L'accès garage/porte d'entrée et le piétonnier latéral et la terrasse sont prévus avec un empierrement pour une superficie de +/- 72 m²
- Réalisation de la pelouse et plantation d'une haie

L. Décoration intérieure

- Pose d'une membrane en fibre de verre sur les plafonds des locaux plafonnés du rez-de-chaussée et du premier étage et mise en peinture de ces derniers au latex blanc

M. Panneaux photovoltaïques

Fourniture et placement de panneaux photovoltaïques EXE SOLAR A-EXM Full Black pour une production de +/- 5 kWc et d'un onduleur SMA SB 5.0 - triphasé

2. Détail du prix (Tous frais compris)

DESCRIPTION - Maison sur le lot 12b

Construction et terrain de +/- 282 m ²	478.069,47 €
TVA 21%	100.394,59 €
TOTAL Construction	578.464,06 €
Quote-part acte de dépôt	605,00 €
Frais de mesurage	1.028,50 €
Frais divers d'acte de vente	1.938,42 €
Honoraires du notaire sur la vente	3.459,92 €
TOTAL Frais (TVAC 21%)	7.031,84 €

TOTAL Tous frais compris

585.495,91 €

EQUIPEMENTS INCLUS DANS LE PRIX

- ✓ Évacuation / Apport de terre
- ✓ Carrelages et faïences
- ✓ Volets électriques
- ✓ Système d'alarme
- ✓ Raccordements : eau, gaz, électricité, Proximus
- ✓ Panneaux photovoltaïques

Plus d'informations ?

Nous vous invitons à contacter
notre responsable commerciale

M^{me} Aysel AYTEKIN

0470/644.348

3. Options

DESCRIPTION

Carrelages et faïences

Fourniture et placement de plinthes en céramique dans le garage et dans le local technique

Appareils sanitaires

Fourniture et placement d'un meuble "Sleurs Atmoz" double vasque - 1 tiroir - 2 mitigeurs "Grohe Eurosmart" + meuble miroir (lampe au-dessus) + 2 colonnes

Fourniture et placement d'un meuble "Sleurs Atmoz" simple vasque - 1 tiroir - 1 mitigeur "Grohe Eurosmart" + meuble miroir (lampe au-dessus) + 1 colonne

Fourniture et placement d'un vidoir avec un mélangeur EC + EF

Menuiseries intérieures

Fourniture et placement d'un parquet "Quickstep Classic" avec plinthes assorties dans le hall de nuit, le dressing et les quatre chambres à coucher

Fourniture et placement d'un parquet "Quickstep Classic" avec plinthes assorties sur le palier, dans la chambre 05 et dans le grenier

Ameublement

Meuble vestiaire sur mesure dans le hall d'entrée

Ameublement dans le local technique avec notamment deux colonnes dont une avec un surgélateur intégré de 212 l, une armoire suspendue et un meuble évier comprenant une cuve ronde intégrée et un mitigeur

Ameublement du dressing sur mesure

Eclairage

Fourniture et placement d'appareils d'éclairage à l'extérieur de l'habitation

Fourniture et placement d'appareils d'éclairage dans les divers locaux

Décoration intérieure

Fourniture et placement de papiers peints d'une valeur moyenne de 32,00 €/rlx TVAC dans les divers locaux plafonnés hormis dans la SDB et dans la salle de douche

Pose d'une membrane en fibre de verre lisse et mise en peinture au latex sur les murs des locaux plafonnés hormis dans la SDB et dans la salle de douche

Mise en peinture au latex blanc des murs et du plafond du garage et dans le local technique

Votre conseillère commerciale : **Aysel AYTEKIN** – ☎ 0470/644.348

Panneaux photovoltaïques

Fourniture et placement de panneaux photovoltaïques pour une production complémentaire de +/- 5kWc

Aménagement des abords

Fourniture et placement de klinkers d'une valeur de 18,15 €/m² en lieu et place de l'empierrement prévu pour la terrasse de +/- 24 m²

Fourniture et placement de klinkers d'une valeur de 18,15 €/m² en lieu et place de l'empierrement prévu pour l'accès garage/porte d'entrée et le piétonnier de liaison entre cet accès et la terrasse : +/- 48 m²