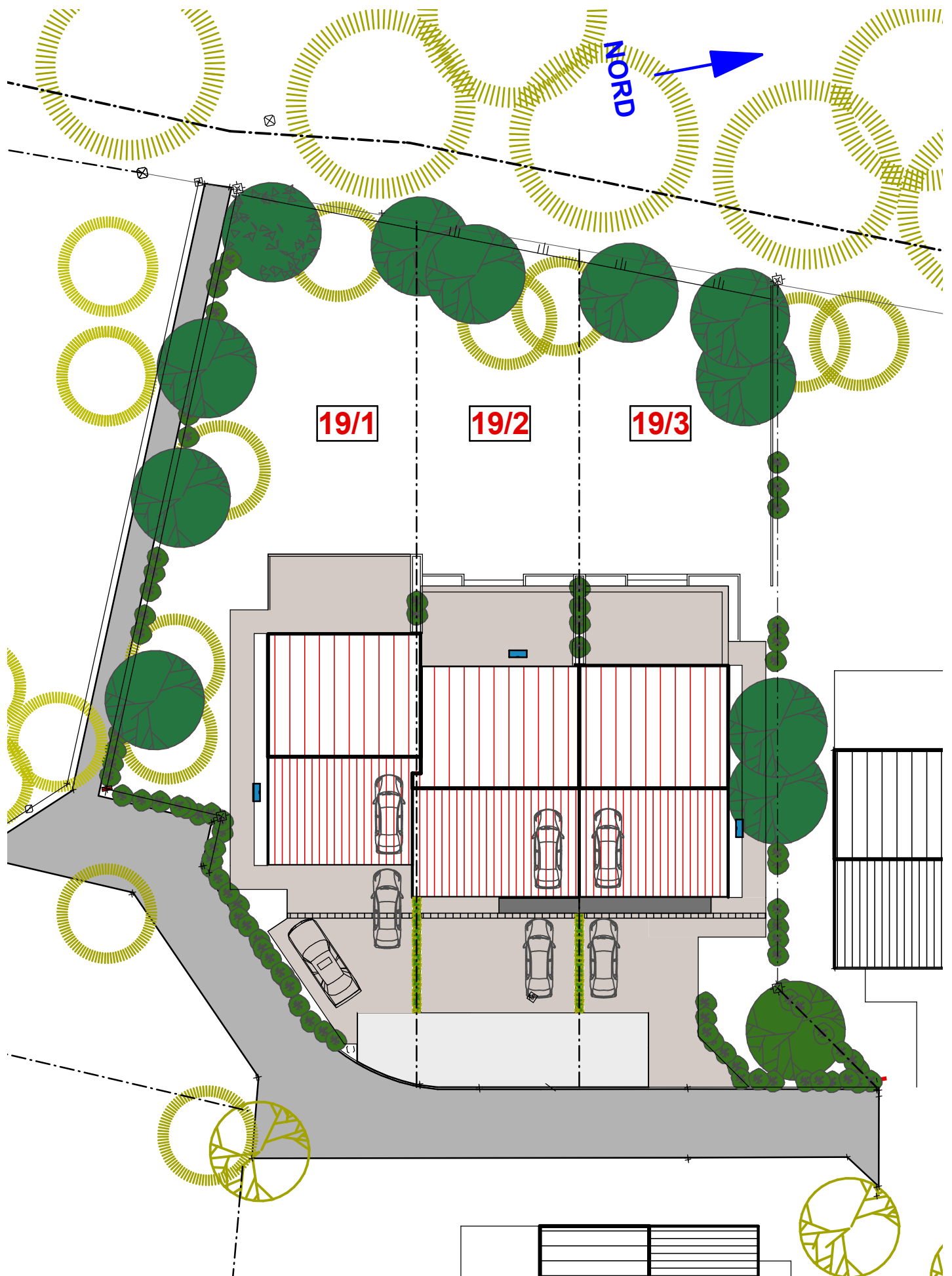


19b

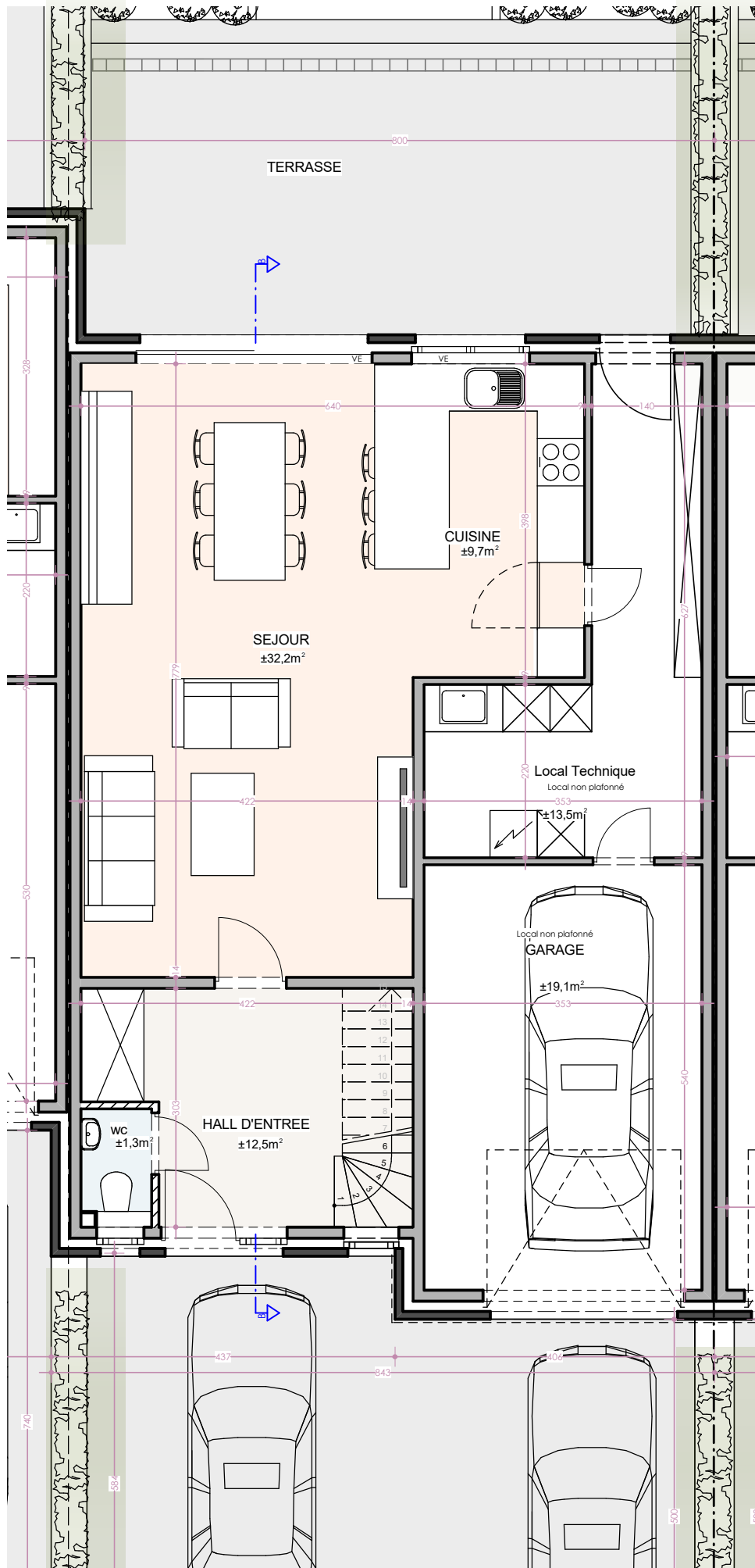
WANDRE  
Clos des Farfadets





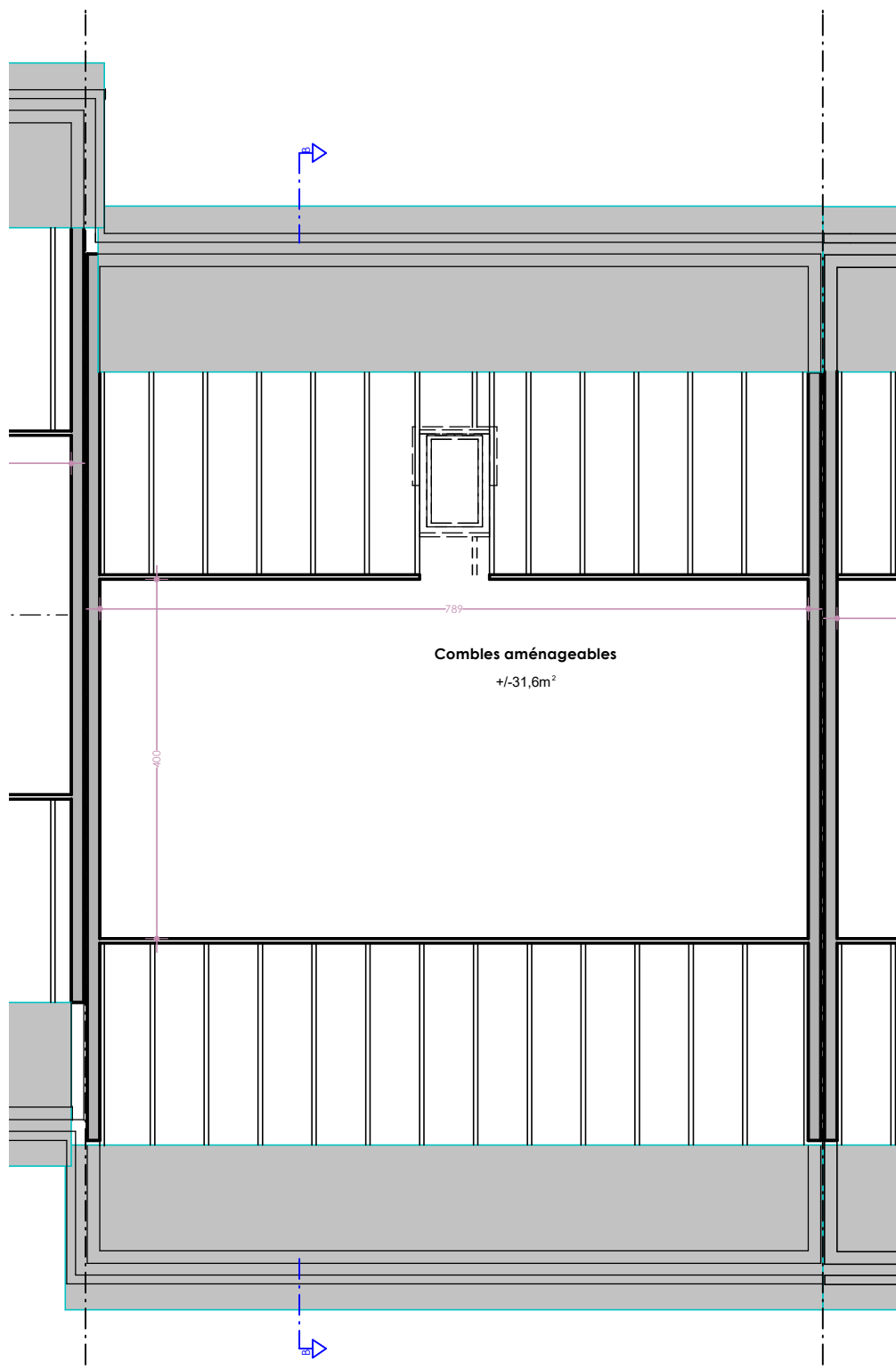


Lots 19/1 à 3 implantation

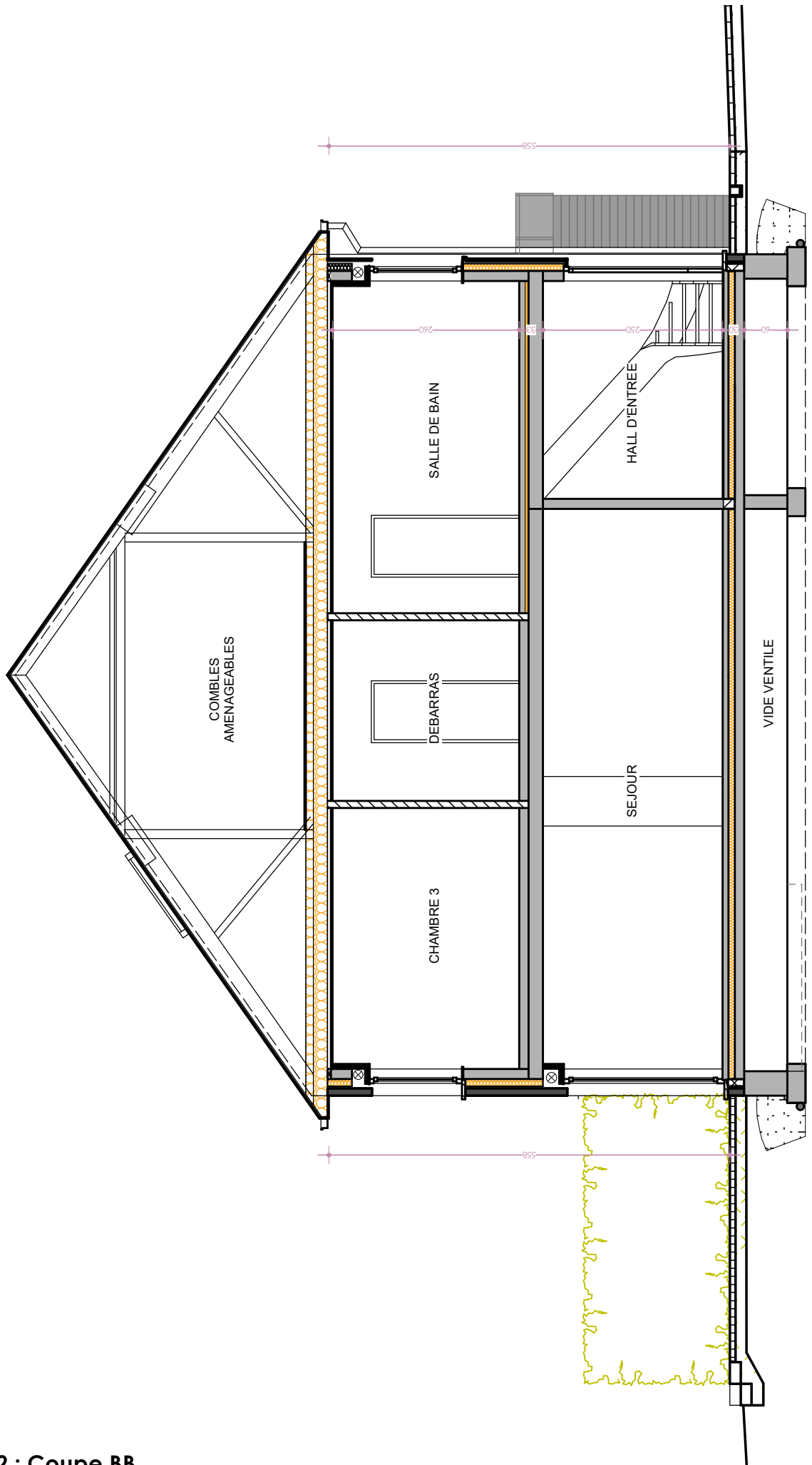


**Maison 19/2 : Plan rez-de-chaussée**





Maison 19/2 : Plan comble

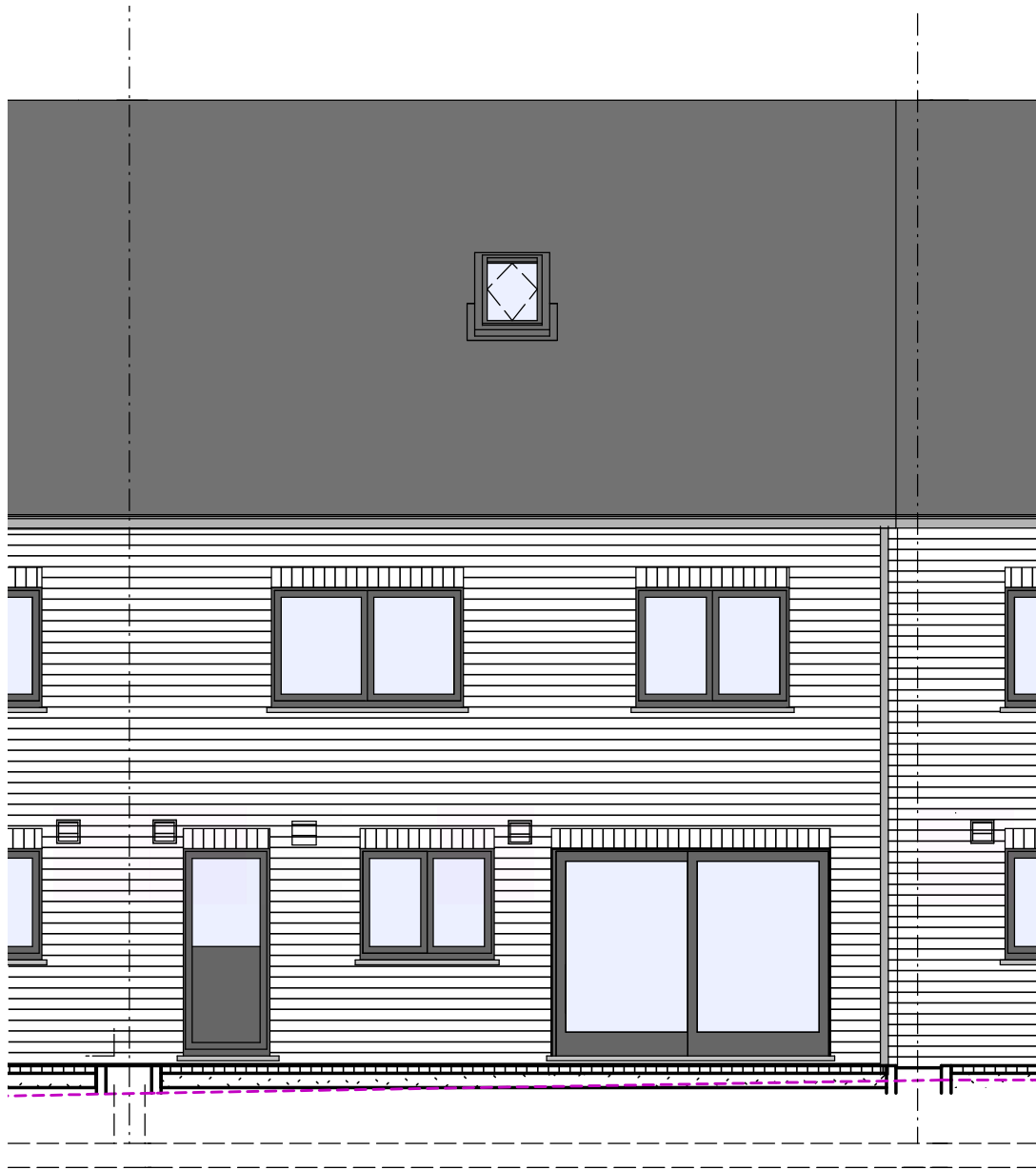


Maison 19/2 : Coupe BB



Maison 19/2 : Façade avant





Maison 19/2 : Façade arrière



742/Wandre

# Clos des Farfadets 40

1.	Descriptif technique .....	2
A.	<i>Gros œuvre</i> .....	2
B.	<i>Toiture</i> .....	2
C.	<i>Châssis</i> .....	3
D.	<i>Plafonnage</i> .....	3
E.	<i>Chapes et carrelages</i> .....	3
F.	<i>Installation sanitaire</i> .....	3
G.	<i>Installation électrique</i> .....	4
H.	<i>Chauffage au gaz</i> .....	5
I.	<i>Menuiseries intérieures</i> .....	5
J.	<i>Raccordements</i> .....	5
K.	<i>Aménagement des abords</i> .....	5
L.	<i>Décoration intérieure</i> .....	5
M.	<i>Panneaux photovoltaïques</i> .....	5
2.	Détail du prix (Tous frais compris) .....	6
3.	Options .....	7

Votre conseillère commerciale : **Mélanie KLUCKERS** - ☎ 0474/520.465

# 1. Descriptif technique

## A. Gros œuvre

---

- Déblais sur place
- Nivellement des terres
- Tranchées et semelles de fondation
- Raccordement à l'égout
- Gaines pour divers raccords
- Canalisations:
  - une chambre de visite avec siphon disconnecteur
  - un sterput dans le garage
  - aérations des vides ventilés en PVC
  - drainage autour des vides ventilés
  - une citerne pour eau de pluie de 7.500 litres
- Maçonnerie des vides ventilés
  - blocs béton 34 cm ou 19 cm
- Cimentage, asphaltage et platon
- Hourdis sur vides ventilés
- Hourdis sur rez-de-chaussée
- Une taque d'accès aux vides ventilés
- Elévation mixte : blocs en béton de 14 cm + vide de 13 cm comprenant un panneau d'isolation thermique "Eurowall de chez Recticel" en mousse de polyuréthane de 10 cm + briques de parement "Nelissen Super Blanc et Nelissen Noir Manganèse"
- Seuils et éléments décoratifs en pierre de taille suivant plans de l'architecte
- Murs mitoyens : blocs en béton de 14 cm + isolation "Isover Party Wall" de 2 x 2 cm + blocs béton 14 cm
- Murs de refends : blocs en béton de 14 ou 19 cm suivant plans des architectes
- Cloisons de refends : blocs d'argex ou en béton de 9 cm
- Aciers
- Fil de terre
- Protection contre l'humidité ascensionnelle
- Rejointoiement

## B. Toiture

---

- Fermes autoportantes avec combles aménageables sur une profondeur de 4 m et sur la largeur de la maison
- Contre-gîtage et isolation +/- 300 mm en cellulose soufflée sur les plafonds de l'étage
- Couverture en tuiles de marque "Sneldeck" de couleur noire

Votre conseillère commerciale : **Mélanie KLUCKERS** - ☎ 0474/520.465

- Gouttières et tuyaux de descente en zinc de couleur anthracite
- Dépassants de toiture avant et arrière en PVC de 30 cm de large
- Planches de faces et costières en bois recouvertes de profils en PVC blanc
- Plancher en panneaux d'OSB de 18 mm d'épaisseur dans les combles
- Une fenêtre de toiture "Velux"

## C. Châssis

---

- En PVC bicolore (blanc int. /anthracite ext.) de la marque "Kömmerling" suivant les dimensions reprises sur le projet.
- Les châssis sont pourvus de double vitrage et d'un oscillo-battant.
- Une porte de garage sectionnelle "Hörmann LPU 40" à rainures L, à double paroi, isolée, laquée côté extérieur dans la teinte extérieure des châssis. Elle est pourvue d'un ouvre-porte électrique et d'un codeur extérieur rétroéclairé "Hörmann"
- Les volets suivant les mentions "VE" sur les plans avec un module de centralisation de la gestion des volets et radio télécommande individuelle par volet

## D. Plafonnage

---

- Murs : partout au rez-de-chaussée et à l'étage hormis le garage et local technique
- Hourdis : plafonds des locaux du rez-de-chaussée hormis le garage et le local technique
- Gyplat : plafonds des locaux de l'étage

## E. Chapes et carrelages

---

- Isolation du plancher du rez-de-chaussée en mousse de polyuréthane de +/- 9 cm d'épaisseur
- Chapes armées dans les locaux du rez-de-chaussée et dans la SDB
- Chapes non armées dans les locaux de l'étage hormis dans la SDB
- Carrelages d'une valeur de 66,55 €/m<sup>2</sup> TVA comprise dans le hall d'entrée, le WC et dans le séjour/cuisine
- Carrelages d'une valeur de 70,00 €/m<sup>2</sup> TVA comprise dans la SDB
- Carrelages d'une valeur de 12,71 €/m<sup>2</sup> TVA comprise dans le garage et le local technique
- Faiences murales d'une valeur moyenne de 75,00 € TVAC/m<sup>2</sup> dans la SDB sur toute la hauteur
- Plinthes en céramique assorties d'une valeur de 12,71 €/TVAC dans les locaux carrelés hormis dans la SDB, dans le garage et dans le local technique
- Une face de baignoire carrelée
- Appuis intérieurs en pierre naturelle de type "Moleanos" dans les locaux plafonnés

Votre conseillère commerciale : **Mélanie KLUCKERS** - ☎ 0474/520.465

## F. Installation sanitaire

---

- Une baignoire acrylique "Ideal Standard", modèle "Hotline Plus", avec un mitigeur thermostatique "Grohe - Grohtherm 1000"
- Un sol de douche carrelé avec robinetterie encastrée pour une douche pluie "Hansgrohe Crometta E240", avec douchette à main "Grohe Euphoria" et un mitigeur thermostatique "ShowerSelect"
- Deux WC suspendus "Hammock" – abattant avec système douceur – système fixe "Geberit"
- Un meuble lave-mains "Sanijura Primaro" et un robinet eau froide "Van Marcke Lana"
- Une arrivée et décharge pour un lavabo
- Une arrivée et décharge pour un vidoir
- Une arrivée et décharge pour évier de cuisine et lave-vaisselle
- Un robinet d'eau froide extérieur façade arrière
- Une arrivée et décharge pour une machine à laver
- Un groupe hydrophore destiné à alimenter le robinet dans le garage, le robinet extérieur, et le WC du rez-de-chaussée
- Un raccordement au compteur

## G. Installation électrique

---

- Parvis et façade latérale : 3 PL en // à 1 direction + un bouton de sonnerie
- Hall d'entrée : 3 PL en // à 3 directions + 4 PL en // à 2 directions + 1 sonnerie + 1 prise de courant ordinaire + 1 détecteur de fumée
- Garage : 1 PL à 1 direction + 5 prises de courant ordinaires + 1 prise de courant double + 1 bouton poussoir pour la porte de garage
- Local technique : 2 PL en // à 3 directions + 1 prise pour le séchoir + 1 prise pour la machine à laver + 4 prises de courant ordinaires
- WC : 1 PL à 1 direction
- Cuisine : 1 PL à 2 directions + 2 PL à 1 direction en applique + 1 prise de courant pour cuisinière électrique + 2 prises double + 4 prises ordinaires + 1 prise pour le four + 1 prise pour le four à microonde + 1 prise pour lave-vaisselle + 1 alimentation pour un volet
- Living : 1 PL à 1 direction + 1 PL à 2 directions + 2 prises de courant double + 3 prises de courant ordinaires + 1 prise télédistribution + 2 prises ADSL + 1 tubage avec câblage pour le thermostat + 1 alimentation pour un volet
- Façade arrière : 2 PL en // à 2 directions + 1 prise de courant ordinaire
- Cage escalier rez/étage et dégagement : 3 PL en // à 5 directions + 1 détecteur de fumée
- SDB : 1 PL en applique au-dessus du lavabo + 1 PL à 1 direction + 1 spot encastré & étanche dans la douche + 1 prise de courant ordinaire + 2 prises de courant doubles + 1 alimentation pour un volet
- Chambre n° 01 : 1 prise de courant ordinaire + 1 PL à 2 directions + 3 doubles prises de courant + 1 prise télédistribution + 1 prise ADSL + 2 alimentations pour un volet
- Chambres n° 02-03 : 1 prise de courant ordinaire + 1 PL à 2 directions + 3 doubles prises de courant + 1 triple prise de courant + 1 prise télédistribution + 2 prises ADSL + 1 alimentation pour un volet

Votre conseillère commerciale : **Mélanie KLUCKERS** - ☎ 0474/520.465

- Dressing : 3 PL en // à 1 direction + 1 prise de courant ordinaire
- Débarras : 1 PL à 1 direction + 2 prises de courant ordinaires + 1 triple prise + 1 prise ADSL
- Combles : 2 PL en // à 1 direction + 2 prises de courant ordinaires
- Un coffret avec fusibles automatiques en quantité suffisante
- Les prises (avec terre) sont prévues pour une puissance de 16 ampères
- Les tubages sont prévus encastrés dans les locaux plafonnés et apparents dans les locaux non plafonnés.
- La réception de l'installation est prévue par un organisme agréé
- Gainage vide sans câblage pour installation photovoltaïque
- Installation d'une alarme

## H. Chauffage au gaz

---

- Une chaudière murale à condensation de la marque "Bulex Thema Condens F25/30" pour le chauffage central et la production d'eau chaude sanitaire
- Chauffage par le sol dans le hall d'entrée, le WC, le séjour et la cuisine
- Un radiateur dans la SDB
- Trois alimentations pour un radiateur dont une par chambre à coucher
- Une commande à distance modulante est prévue dans le living pour le chauffage par le sol
- Une sonde extérieure
- Tous les accessoires de sécurité sont prévus.

## I. Menuiseries intérieures

---

- Un escalier en hêtre, vernis, sans contremarches, avec une rampe composée d'une main courante en hêtre et de trois lisses en inox
- Portes intérieures en mélaminé à âme tubulaire avec placage bois ou laquées en blanc
- Une porte vitrée entre le hall d'entrée et le séjour
- Cache-tuyaux
- Fourniture et placement d'une trappe d'accès aux combles avec un escalier escamotable
- Les caisses à volets sont en panneaux MDF

## J. Raccordements

---

Les raccordements à l'eau de distribution, chez Proximus et à l'électricité sont compris dans l'entreprise.

## K. Aménagement des abords

---

- L'accès garage/porte d'entrée, le piétonnier latéral et la terrasse sont prévus avec des "Klinkers" d'une valeur de 18,15 €/m<sup>2</sup> TVAC

Votre conseillère commerciale : **Mélanie KLUCKERS** - ☎ 0474/520.465

- Plantation d'une haie et pelouse

## L. Décoration intérieure

---

- Pose d'une membrane en fibre de verre sur les plafonds des locaux plafonnés et mise en peinture de ces derniers au latex blanc

## M. Panneaux photovoltaïques

---

Fourniture et placement de panneaux photovoltaïques EXE SOLAR A-EXM Full Black pour une production de +/- 10 kWc et d'un onduleur SMA STP 5 - triphasé

## 2. Détail du prix (Tous frais compris)

DESCRIPTION Maison sur le lot 19b	PRIX
Construction et terrain de +/- 343 m <sup>2</sup> - zone de servitude de +/- 20 m <sup>2</sup>	483.008,14 €
TVA 21%	101.431,71 €
<b>TOTAL Construction</b>	<b>584.439,85 €</b>
Quote-part acte de dépôt	605,00 €
Frais de mesurage	1.028,50 €
Frais divers d'acte de vente	1.938,42 €
Honoraires du notaire sur la vente	3.459,92 €
<b>TOTAL Frais TVAC</b>	<b>7.031,84 €</b>

**TOTAL Tous frais compris**

**591.471,70 €**

### EQUIPEMENTS INCLUS DANS LE PRIX

- ✓ Évacuation / Apport de terre
- ✓ Aménagement des abords
- ✓ Volets électriques
- ✓ Panneaux photovoltaïques
- ✓ Système d'alarme
- ✓ Carrelages et faïences
- ✓ Raccordements : eau, électricité, Proximus

### Plus d'informations ?

Nous vous invitons à contacter  
notre responsable commerciale

**M<sup>me</sup> Mélanie KLUCKERS**

**☎ 0474/520.465**



# 3. Options

## DESCRIPTION

### Carrelages et faïences

Fourniture et placement de plinthes en céramique dans le garage et dans le local technique

### Appareils sanitaires

Fourniture et placement d'un meuble "Sleurs Atmoz" double vasque - 1 tiroir - 2 mitigeurs "Grohe Eurosmart" + meuble miroir (lampe au-dessus) + 2 colonnes

Fourniture et placement d'un vidoir avec mélangeur EC et EF

### Menuiseries intérieures

Fourniture et placement d'un parquet "Quickstep Classic" avec plinthes assorties dans le hall de nuit, le dressing et les quatre chambres à coucher

### Ameublement

Meuble vestiaire sur mesure dans le hall d'entrée

Ameublement dans le local technique avec notamment deux colonnes une armoire suspendue et un meuble évier comprenant une cuve ronde intégrée et un mitigeur

Ameublement du dressing sur mesure

### Chauffage

Trois radiateurs dont un par chambre à coucher

### Eclairage

Fourniture et placement d'appareils d'éclairage à l'extérieur de l'habitation

Fourniture et placement d'appareils d'éclairage dans les divers locaux

### Décoration intérieure

Fourniture et placement de papiers peints d'une valeur moyenne de 32,00 €/rlx TVAC dans les divers locaux plafonnés hormis dans la SDB

Pose d'une membrane en fibre de verre lisse et mise en peinture au latex sur les murs des locaux plafonnés hormis dans la SDB

Mise en peinture au latex blanc des murs et du plafond du garage et dans le local technique

Votre conseillère commerciale : **Mélanie KLUCKERS** – ☎ 0474/520.465