

42

PETIT-RECHAIN
Val du Ru

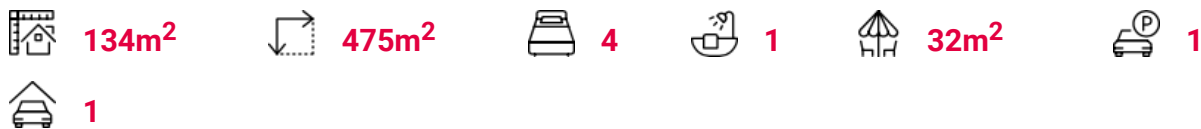




Maison 42



Val du Ru - 4800 Petit-Rechain



Caractéristiques Principales

Surface Habitable	134 m ²	Surface Terrain	475 m ²	Nombre Salle De Bains	1
Nombre De Chambres	4	Nombre De Façades	3	Garage	oui
Jardin	oui	Parking	oui	Terrasse	oui
Surface De Terrasse 1	32 m ²	Nombre D'étages	1		

Intérieur

Salle De Bain 1	9.5 m ²	Nbre De Toilette(S)	2	Chambre 1	13.5 m ²
Chambre 2	12.5 m ²	Chambre 3	11.5 m ²	Chambre 4	8 m ²
Salle De Séjour	30 m ²	Cuisine	10.5 m ²	Bureau	6 m ²
Type De Cuisine	amer. super-éq...	Double Vitrage	isol. thermique	Chauffage	pompe à chaleur
Sdb	douche et bain	Éclairage	oui	Panneaux Solaires	24
Châssis	pvc	Type De Panneaux Sola...	photovoltaïque	Volets	pvc
Alarme	oui	Détecteur Incendie	oui	Nombre De Garage	1
Parking(S) Extérieur	1	Grenier	oui	Type De Grenier	possibilité d'éq...
Revêtement De Sol Des...	parquet	Type De Revêtement D...	carrelages		

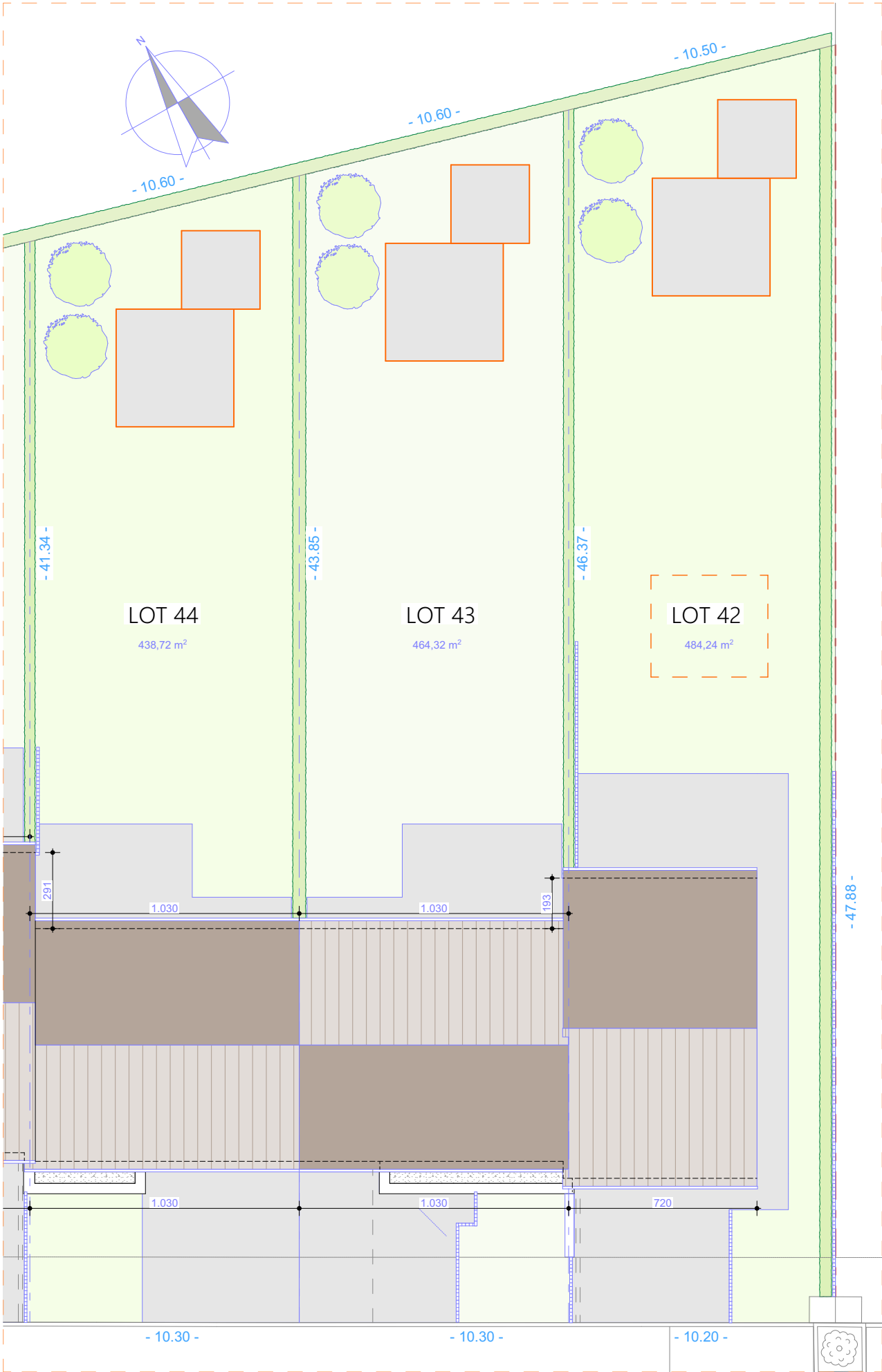
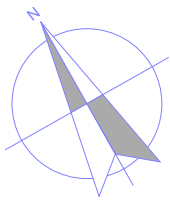
Extérieur

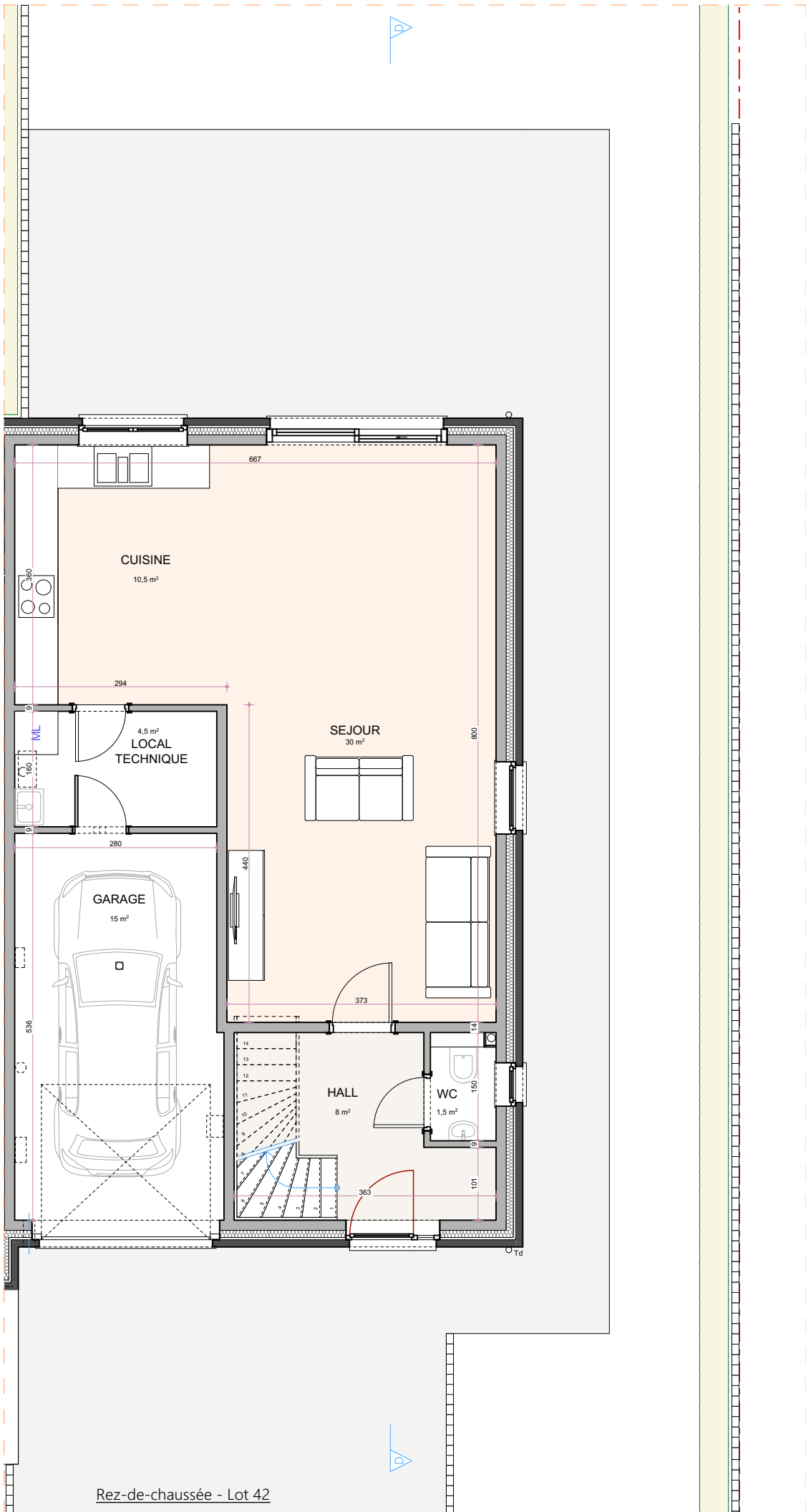
Largeur De Façade	9.2 m	Citerne D'eau - Capacité	5200 l	Égouts	oui
Électricité	oui	Câbles Téléphoniques	oui	Eau	oui

À Proximité

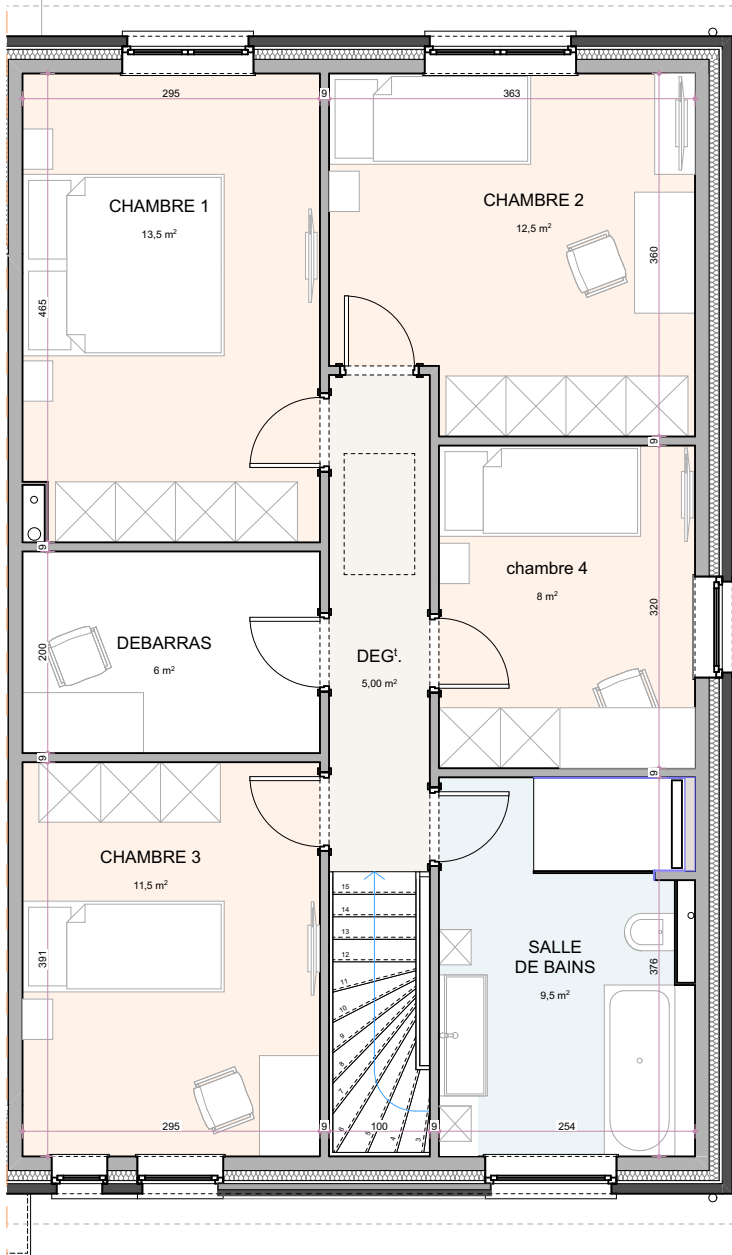
Écoles	1000 m	Transports En Commun	300 m	Autoroute	1500 m
Gare	6200 m				

Retrouvez le **détail de prix tous frais compris** en dernière page de ce dossier.

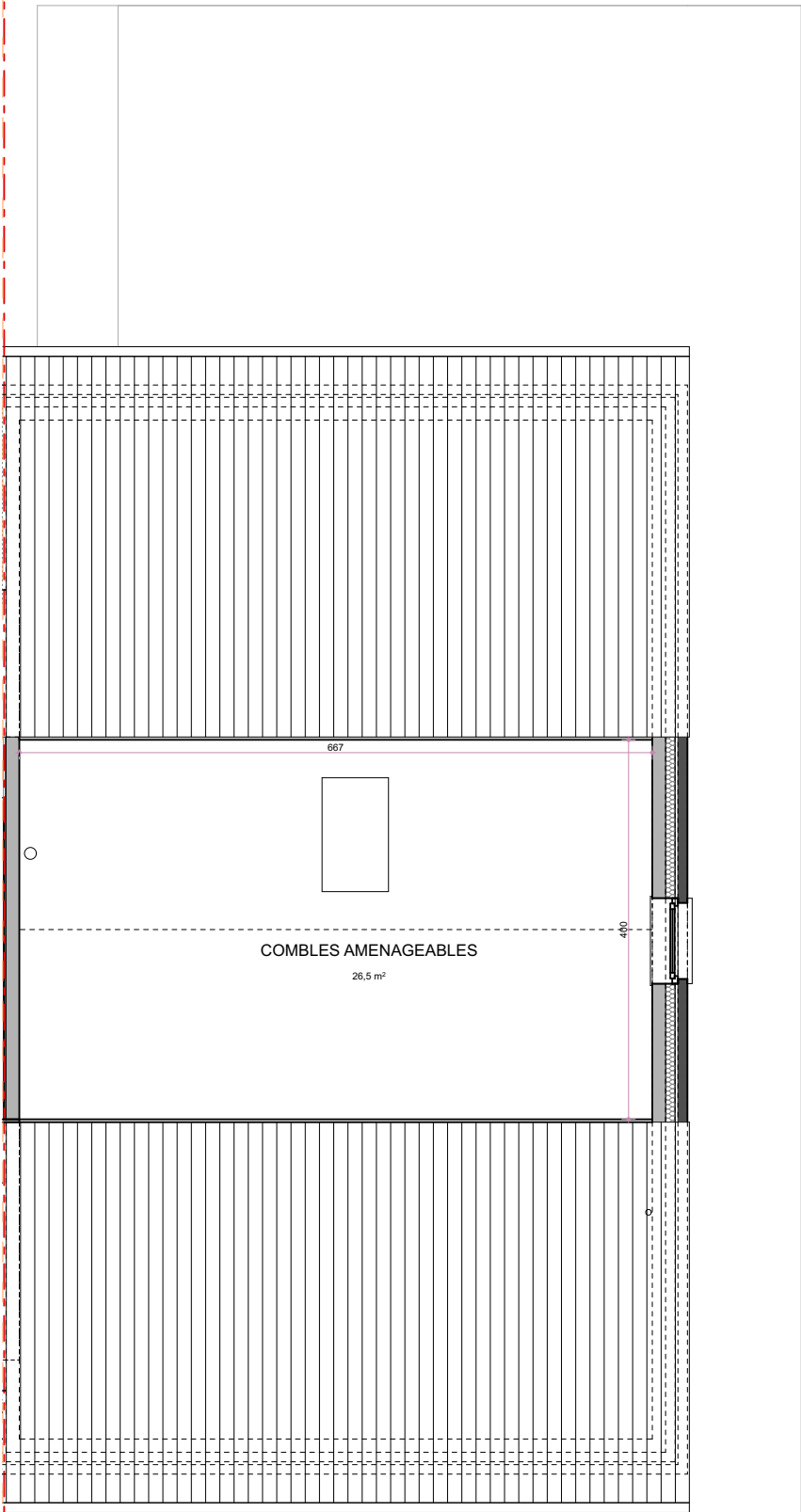




Rez-de-chaussée - Lot 42

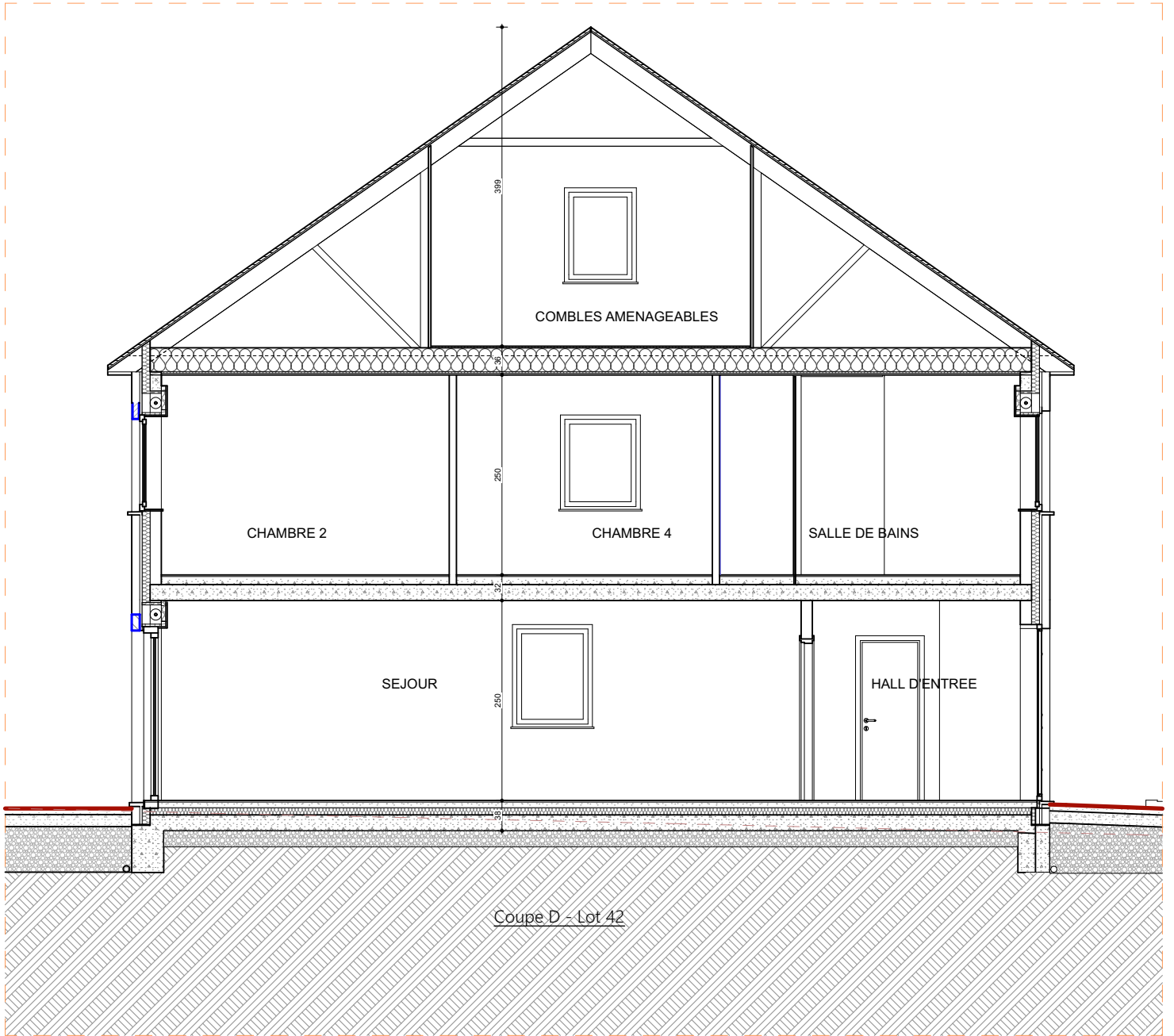


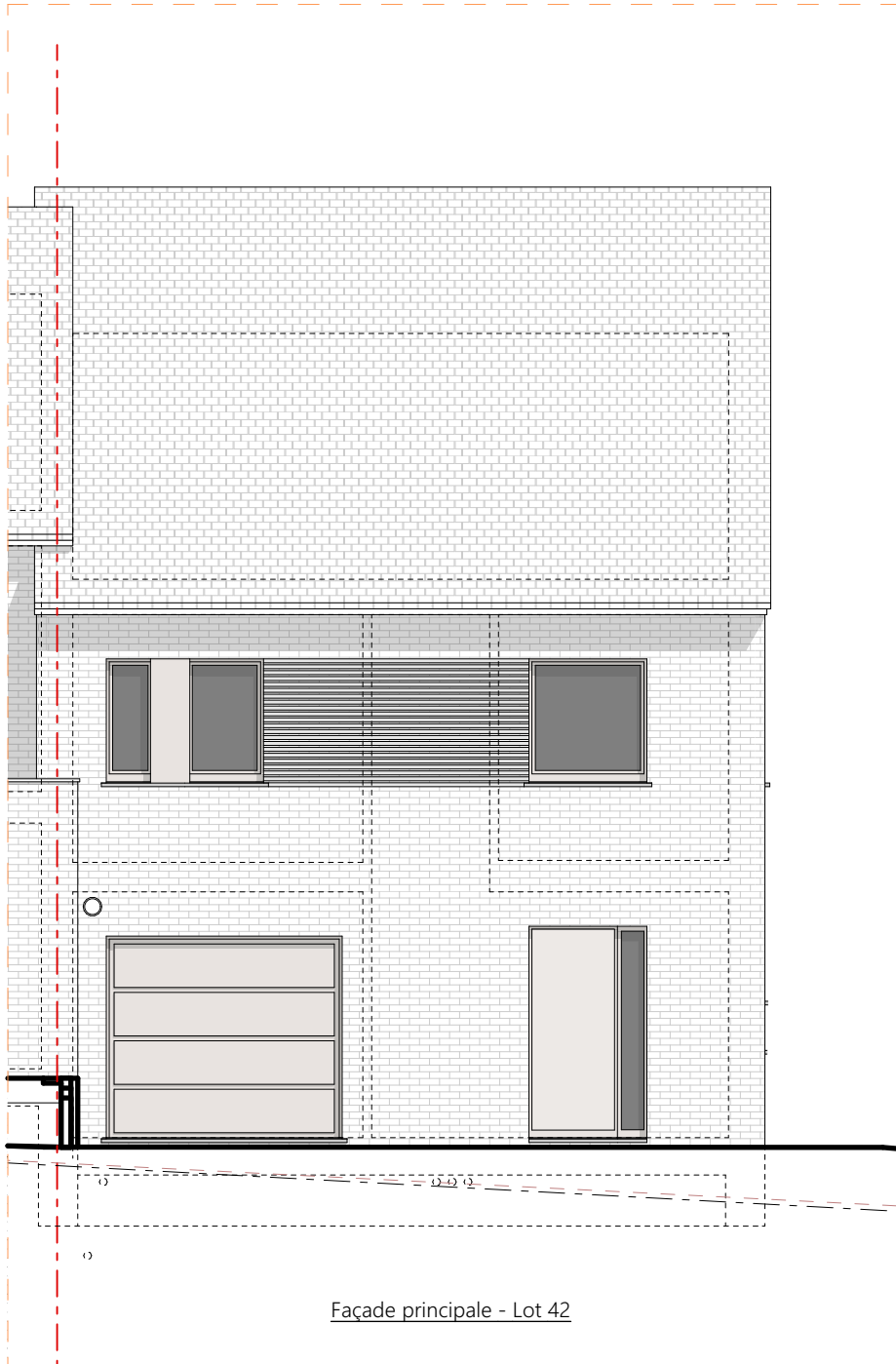
Etage - Lot 42



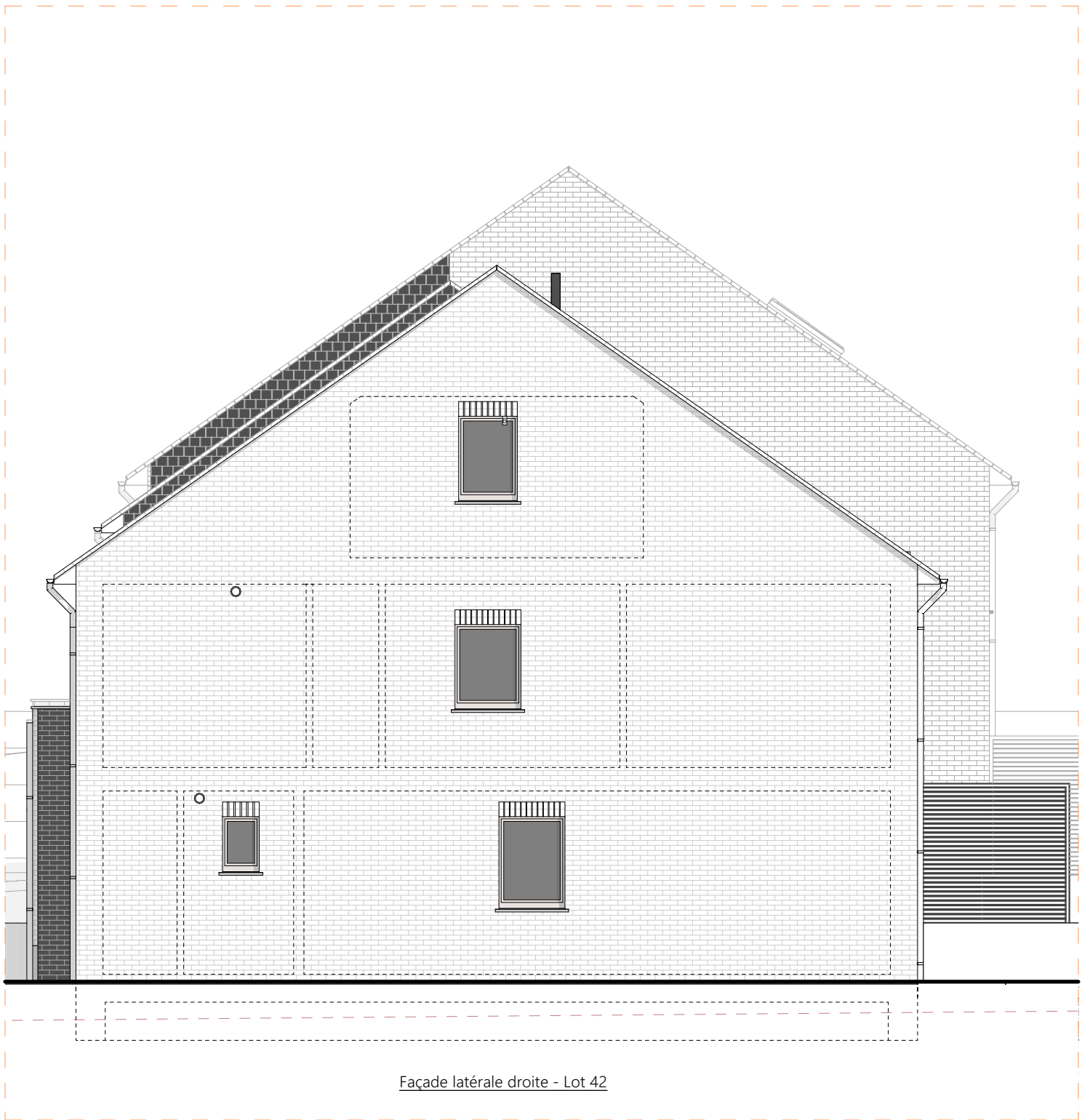
Combles - Lot 42



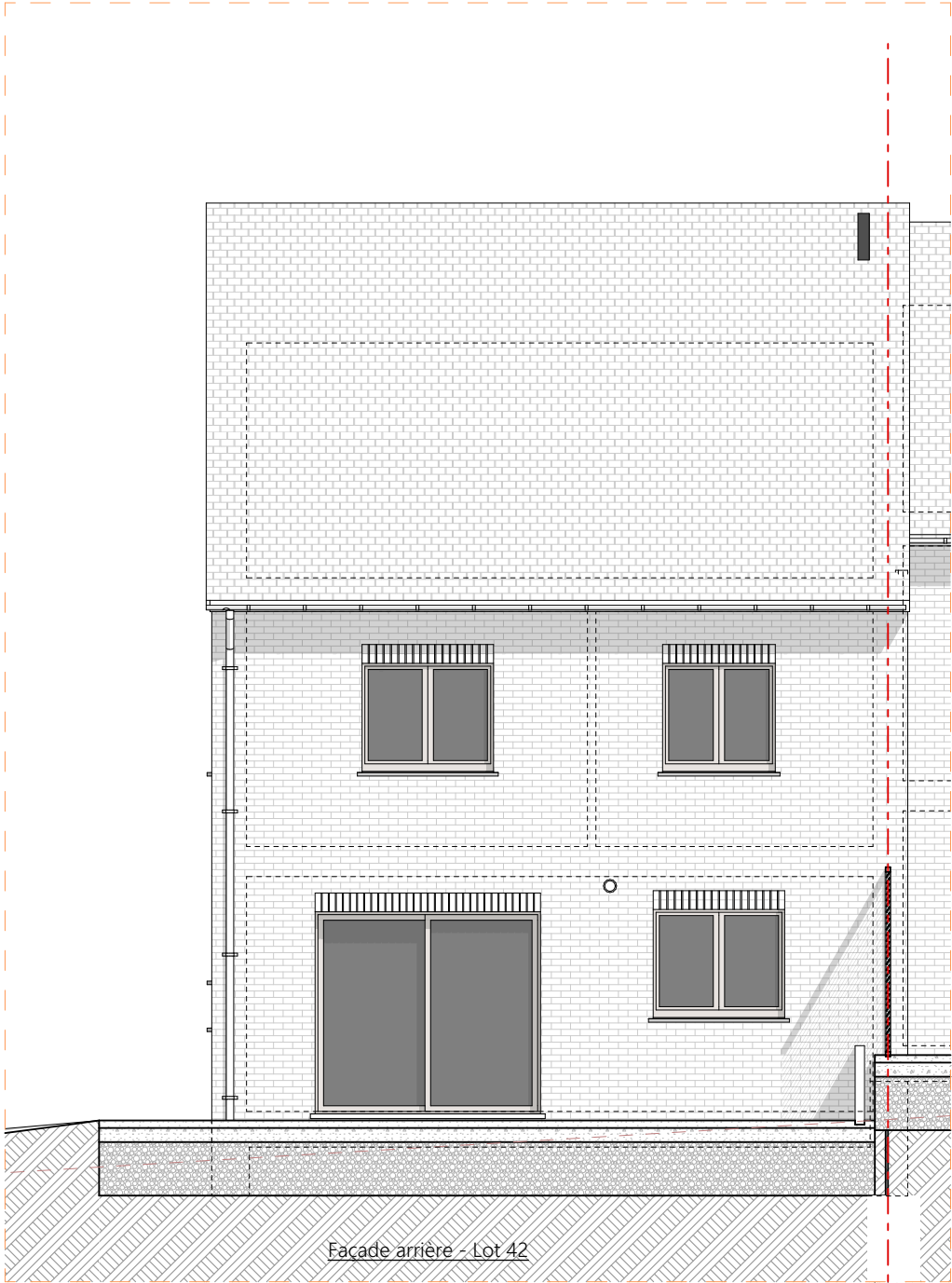




Façade principale - Lot 42



Façade latérale droite - Lot 42



Facade arrière - Lot 42



385/ Petit Rechain

Val du Ru lot 42

1.	Descriptif technique.....	2
A.	<i>Gros œuvre</i>	2
B.	<i>Toiture.....</i>	2
C.	<i>Châssis</i>	3
D.	<i>Plafonnage.....</i>	3
E.	<i>Chapes et carrelages.....</i>	3
F.	<i>Installation sanitaire.....</i>	3
G.	<i>Installation électrique.....</i>	4
H.	<i>Chauffage par pompe à chaleur</i>	5
I.	<i>Menuiseries intérieures</i>	5
J.	<i>Raccordements.....</i>	6
K.	<i>Aménagement des abords</i>	6
L.	<i>Décoration intérieure.....</i>	6
M.	<i>Cuisine équipée.....</i>	6
N.	<i>Panneaux photovoltaïques</i>	6
2.	Détail du prix (Tous frais compris)	7

Votre conseillère commerciale : **Aysel AYTEKIN** – ☎ 0471/513.092

1. Descriptif technique

A. Gros œuvre

- Déblais sur place ou évacués
- Nivellement des terres
- Tranchées et béton de fondation
- Raccordement à l'égout
- Décharges en PVC de diamètre 110 mm
- Deux chambres de visite dont une avec siphon disconnecteur
- Une citerne pour eau de pluie de 5.200 L
- Drainage périphérique
- Maçonnerie des vides ventilés en blocs béton de 14 cm, de 19 cm et de 34 cm d'épaisseur
- Cimentage, asphaltage et platon
- Hourdis sur rez-de-chaussée
- Hourdis sur les vides ventilés
- élévation mixte : blocs béton de 14 cm + vide de 13 cm comprenant un panneau d'isolation thermique "Eurowall de chez Recticel" en mousse de polyuréthane de 10 cm + briques de parement "Vandersanden Rega ou Vandersanden Leto" ou équivalent
- Seuils et éléments décoratifs en pierre de taille suivant plans de l'architecte
- Murs mitoyens : blocs en béton de 14 cm + isolation "Isover Party Wall" de 2 x 2 cm + blocs béton 14 cm
- Murs de refends : blocs en béton de 14 ou 19 cm suivant plans des architectes
- Cloisons de refends : blocs d'argex ou en béton de 9 cm
- Aciers
- Fil de terre
- Protection contre l'humidité ascensionnelle
- Rejointoiement

B. Toiture

- Fermes autoportantes sur le volume principal avec combles aménageables sur une zone de 4 m de large avec plancher en panneaux d'O.S.B. de 18 mm, vissés
- Couverture en tuiles de marque "Sneldek" de couleur noire
- Contre-gitige et isolation thermique de +/- 30 cm en fibres cellulosique "Isocell" sur les plafonds de l'étage
- Planches de faces et costières en bois recouvertes de profils en PVC blanc
- Dépassants de toiture avant et arrière en PVC de 30 cm de large
- Gouttières et tuyaux de descente en zinc

Votre conseillère commerciale : **Aysel AYTEKIN** – ☎ 0471/513.092

C. Châssis

- En PVC bicolore (Gris Noir ext./blanc int.) de la marque "Kömmerling", suivant les dimensions reprises sur le projet.
- Une porte de garage sectionnelle "Hörman LPU 40" à rainures L, à double paroi, isolée côté extérieur de tonalité "Gris Noir". Elle est pourvue d'un ouvre-porte électrique et d'un clavier codeur extérieur Hörmann rétroéclairé
- Les volets suivant les mentions "VE" sur les plans avec un module de centralisation de la gestion des volets et radio télécommande individuelle par volet

D. Plafonnage

- Murs : partout au rez-de-chaussée et à l'étage hormis dans le garage et dans le local technique
- Hourdis : plafonds des locaux du rez-de-chaussée hormis dans le garage et dans le local technique
- Gyplat : plafonds des locaux de l'étage

E. Chapes et carrelages

- Isolation du plancher du rez-de-chaussée en mousse de polyuréthane de +/- 9 cm d'épaisseur
- Chapes armées dans les locaux du rez-de-chaussée et dans la SDB
- Chapes non armées dans les locaux de l'étage hormis la SDB
- Carrelages d'une valeur de 66,55 €/m² TVA comprise – format 90/90 dans le hall d'entrée, le WC, la cuisine et le living
- Carrelages d'une valeur de 70,00 €/m² TVA comprise dans la SDB
- Carrelages d'une valeur de 12,71 €/m² TVA comprise dans le local technique et dans le garage
- Faïences murales d'une valeur moyenne de 75,00 € TVAC/m² - format 60/120 dans la SDB sur toute la hauteur
- Plinthes en céramique assorties d'une valeur de 13,00 €/TVAC dans les locaux carrelés hormis dans la SDB, dans le local technique et dans le garage
- Appuis intérieurs en pierre naturelle de type "Moleanos" dans les locaux plafonnés
- Une face de baignoire carrelée avec trapillon de visite

F. Installation sanitaire

- Une baignoire acrylique "Ideal Standard", modèle "Hotline Plus", avec un mitigeur thermostatique "Grohe - Grohtherm 1000"
- Un sol de douche carrelé avec robinetterie encastrée pour une douche pluie "Hansgrohe Crometta E240", avec douchette à main "Grohe Euphoria" et un mitigeur thermostatique "ShowerSelect"
- Deux WC suspendus "Hammock" – abattant avec système douceur – système fixe "Geberit"
- Un meuble lavabo "Sleurs FreeA" d'une valeur de 4.271,30 € TVAC comprenant une colonne, deux cuves, un tiroir, une armoire de toilette avec miroir et deux lampes, deux mitigeurs de la marque "HansGrohe"
- Un meuble lave-mains "Sanijura Primaro" et un robinet eau froide "Van Marcke Lana"

Votre conseillère commerciale : **Aysel AYTEKIN** – ☎ 0471/513.092

- Un vidoir "Nicoll" en propylène avec un mélangeur cuisine E.C. et E.F.
- Une arrivée et décharge pour évier de cuisine et lave-vaisselle
- Un robinet d'eau froide extérieur façade arrière
- Une arrivée et décharge pour une machine à laver
- Un groupe hydrophore destiné à alimenter le robinet dans le garage, le robinet extérieur, et le WC du rez-de-chaussée
- Un raccordement à la chaudière
- Un raccordement au compteur
- Un vidoir EC + EF

G. Installation électrique

- Parvis & Piétonnier latéral : 3 PL en // à 1 direction + 1 bouton de sonnerie
- Hall d'entrée : 1 PL à 3 directions + 1 sonnerie + 1 prise de courant ordinaire + 1 détecteur de fumée
- WC : 1 PL à 1 direction
- Garage : 1 PL en // à 2 directions + 6 prises de courant ordinaires + 1 bouton poussoir pour la porte de garage + 1 alimentation pour la centrale de l'alarme
- Local technique : 1 PL à 2 directions + 1 prise pour la chaudière + 1 prise pour le séchoir + 2 prises ordinaires
- Cuisine : 2 PL en applique à 1 D + 1 PL à 1 direction + 1 prise de courant pour cuisinière électrique + 2 prises double + 4 prises ordinaires + 1 prise pour lave-vaisselle + 1 prise pour un four + 1 prise pour un four à microonde + 1 alimentation pour le volet de la fenêtre
- Living : 2 PL en // à 1 direction + 1 PL à 2 directions + 2 prises de courant double + 3 prises de courant ordinaires + 1 prise TV + 1 tubage avec câblage pour un thermostat + 1 prise téléphone + 1 prise ADSL + 2 alimentations pour un volet
- Façade arrière : 2 PL en // à 1 direction + 1 prise de courant ordinaire
- Cage d'escalier & Hall de nuit : 2 PL en // à 4 directions + 1 détecteur de fumée
- SDB : 1 PL en applique au-dessus du lavabo + 1 PL à 1 direction + 1 spot encastré & étanche dans la douche + 2 prises de courant ordinaires + 1 ventilateur-convecteur de 2 KW + 1 alimentation pour un volet
- Chambre n°1 : 1 double prise + 4 prises de courant ordinaires + 1 PL à 2 directions + 1 prise TV + 1 prise ADSL + 1 alimentation pour un volet
- Chambres n°02-04 : 1 double prise + 1 triple prise + 3 prises de courant ordinaires + 1 PL à 2 directions + 1 prise TV + 2 prises ADSL + 1 alimentation pour un volet
- Chambre n°03 : 1 double prise + 1 triple prise + 3 prises de courant ordinaires + 1 PL à 2 directions + 1 prise TV + 2 prises ADSL + 2 alimentations pour un volet
- Débarras : 1 PL à 1 direction + 2 prises de courant ordinaires
- Abri de jardin & zone plantée : 2 PL à 1 direction + 1 triple prise de courant
- Combles : 2 PL en // à 2 directions + 2 prises de courant ordinaires + 1 alimentation pour un volet
- Une prise pour machine à lessiver
- Un coffret avec fusibles automatiques en quantité suffisante
- Les prises (avec terre) sont prévues pour une puissance de 16 ampères
- Les tubages sont prévus encastrés dans les locaux plafonnés et apparents dans les locaux non plafonnés.

Votre conseillère commerciale : **Aysel AYTEKIN** – ☎ 0471/513.092

- La réception de l'installation est prévue par un organisme agréé
- Gainage vide, sans câblage, pour installation photovoltaïque
- Placement d'une alarme
- Une horloge astronomique pour l'éclairage extérieur à l'avant
- Les appareils d'éclairage à l'extérieur
- Les appareils d'éclairage dans les divers locaux

H. Chauffage par pompe à chaleur

- Une pompe à chaleur "Atlantic Alfea" extensa A.I. 5+ avec boiler incorporé de 195 litres
- Chauffage par le sol dans le hall d'entrée, le WC, le séjour et la cuisine
- Une régulation par sonde extérieure
- Une résistance d'appoint (3 à 6 kwatt)
- Une commande à distance modulante est prévue dans le living pour le chauffage par le sol
- Tous les accessoires de sécurité sont prévus.

I. Menuiseries intérieures

- Un escalier sans contremarches, composé d'une structure en acier poudré noir avec deux limons découpés en Z – marches en chêne
- Portes intérieures en mélaminé à âme tubulaire avec placage bois
- Une porte vitrée entre le hall et le séjour
- Une trappe d'accès aux combles avec escalier escamotable
- Cache-tuyaux
- Fourniture et placement d'un parquet "Quickstep Classic" avec plinthes assorties dans les divers locaux de l'étage hormis dans la SDB
- Les caisses à volets sont prévues en panneaux MDF
- Une armoire/placard vestiaire dans le hall d'entrée

J. Raccordements

Les raccordements à l'eau, chez Proximus et à l'électricité sont prévus dans l'entreprise

K. Aménagement des abords

- L'accès garage/porte d'entrée, le piétonnier latéral et la terrasse accolée à la maison sont prévus en "Klinkers" d'une valeur de 18,15 €/m² TVAC
- Une terrasse en bois
- Un abri de jardin de 3 m x 3 m sur une dalle composée de "Klinkers" de tonalité grise
- Réalisation de la pelouse et plantation d'une haie

Votre conseillère commerciale : **Aysel AYTEKIN** – ☎ 0471/513.092

L. Décoration intérieure

- Pose d'une membrane en fibre de verre sur les plafonds des locaux plafonnés et mise en peinture de ces derniers au latex blanc
- Pose d'une membrane en fibre de verre sur les murs des locaux plafonnés et mise en peinture de ces derniers au latex
- Mise en peinture des murs et du plafond du garage et du local technique

M. Cuisine équipée

Fourniture et placement d'une cuisine d'origine allemande de la marque "Beeck" équipée d'appareils électroménagers de la marque "Bosch" d'une valeur de 19.951 69 € TVAC

N. Panneaux photovoltaïques

Fourniture et placement de 24 panneaux photovoltaïques EXE SOLAR A-EXM 400 Wc Full Black et d'un onduleur SMA triphasé

2. Détail du prix (Tous frais compris)

DESCRIPTION - Maison sur le lot 42	PRIX
Construction	426.745,86 €
TVA 21%	89.616,63 €
TOTAL Construction TVAC	516.362,49 €
Terrain de +/- 475 m ²	
Quote-part terrain	41.259,00 €
Droits d'enregistrement	5.157,38 €
Quote-part infrastructure	22.179,03 €
TVA 21%	4.657,60 €
TOTAL Terrain TFC	73.253,00 €
Quote-part acte de dépôt	605,00 €
Frais de mesurage	1.028,50 €
Frais divers d'acte de vente	1.938,42 €
Honoraires du notaire sur la vente	3.242,12 €
TOTAL Frais TVAC 21%	6.814,04 €

TOTAL Tous frais compris

596.429,53 €

EQUIPEMENTS INCLUS DANS LE PRIX

- ✓ Évacuation / Apport de terre
- ✓ Volets électriques
- ✓ Carrelages & faïences
- ✓ Système d'alarme
- ✓ Parquet
- ✓ Raccordements : eau, électricité, Proximus
- ✓ Aménagement des abords
- ✓ Cuisine équipée (19.951,69 € TVAC)
- ✓ Vestiaire sur mesure
- ✓ 24 panneaux photovoltaïques

Plus d'informations ?

Nous vous invitons à contacter
notre responsable commerciale

M^{me} Aysel AYTEKIN
☎ 0471/513.092