

35

ROCOURT

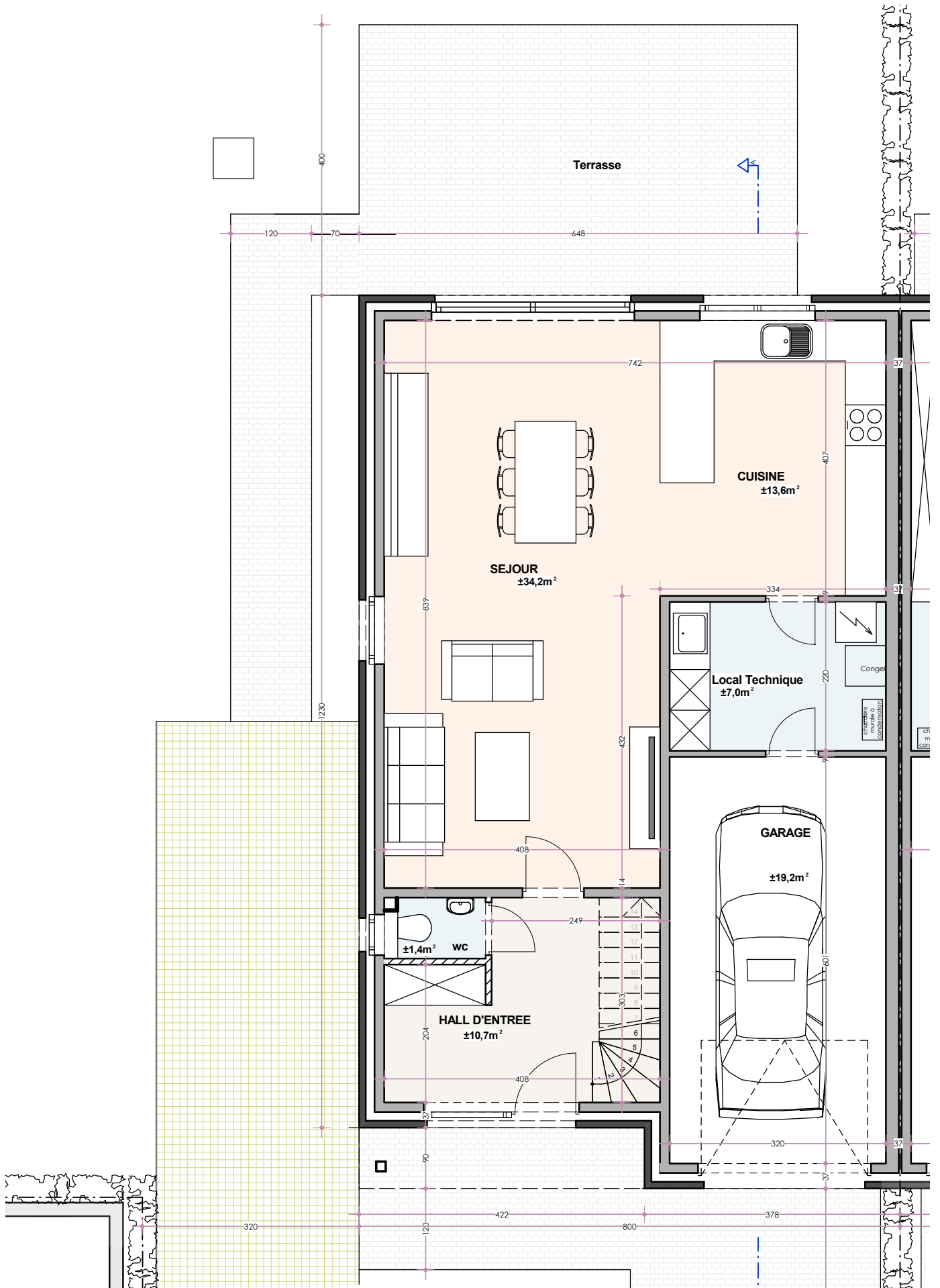
# Clos du Vert Champ





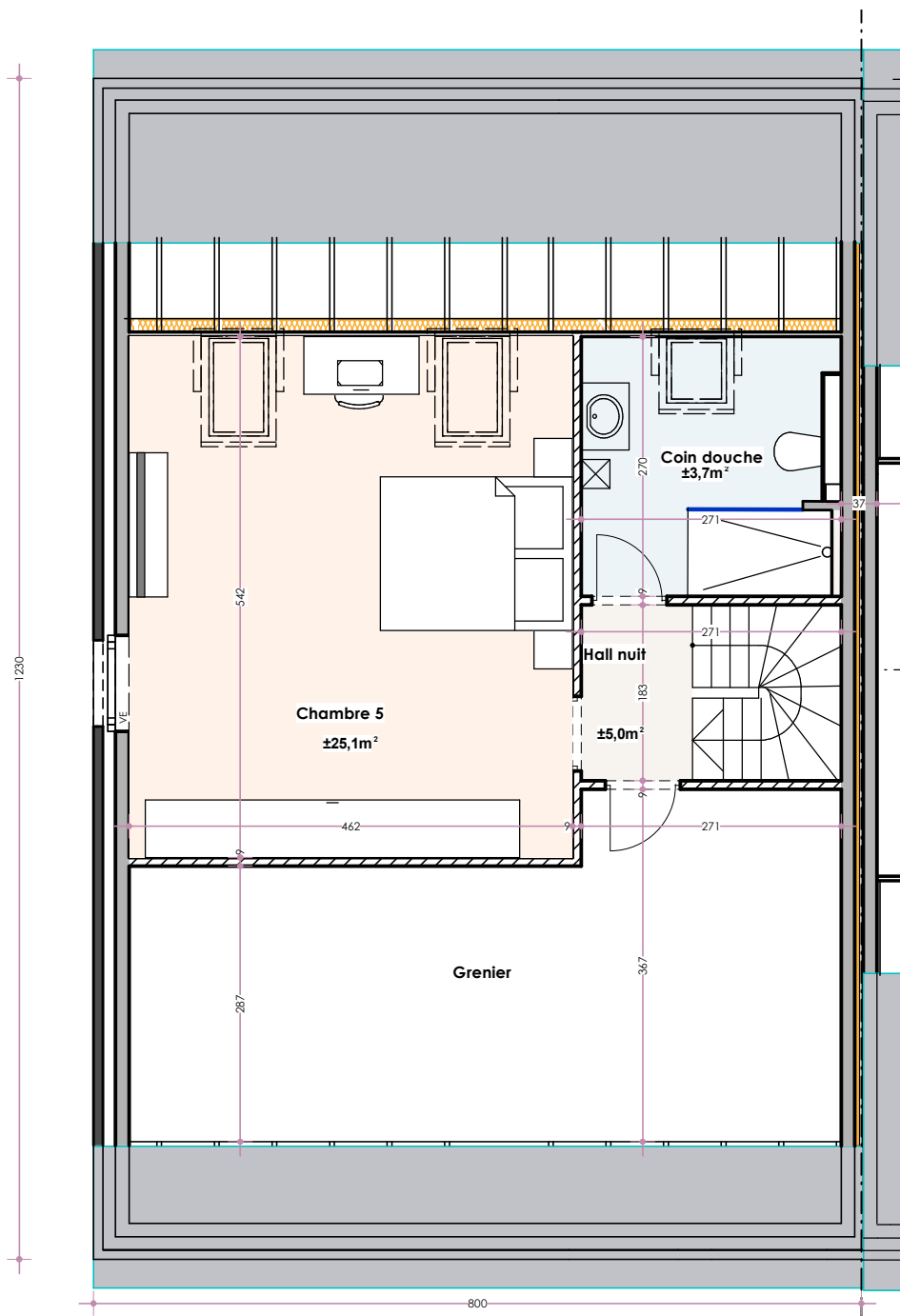


Implantation Maison 35-36-37 à Rocourt, Clos Vert Champs.



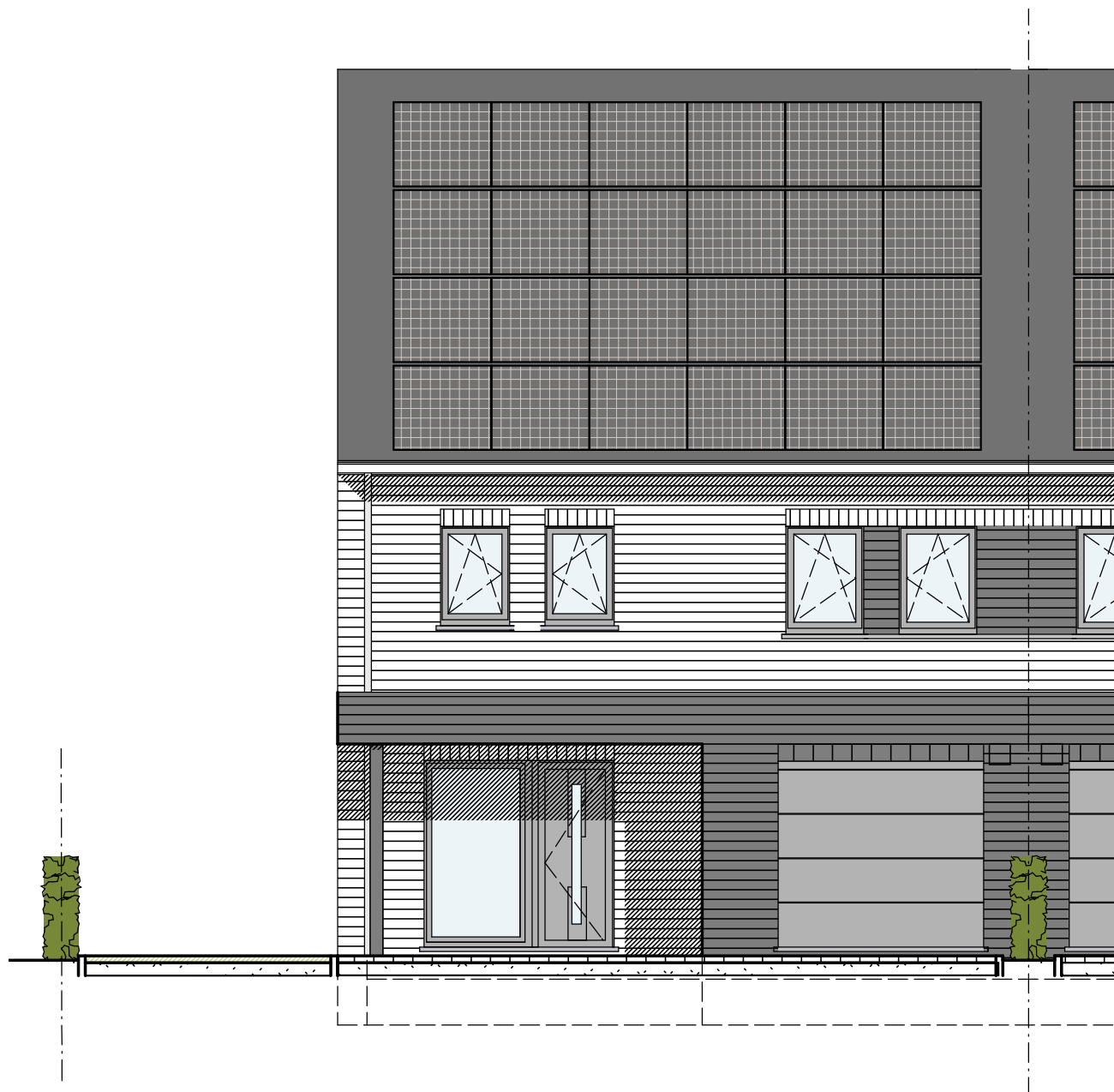
Maison 35 : Plan rez-de-chaussée





Maison 35 : Plan combles



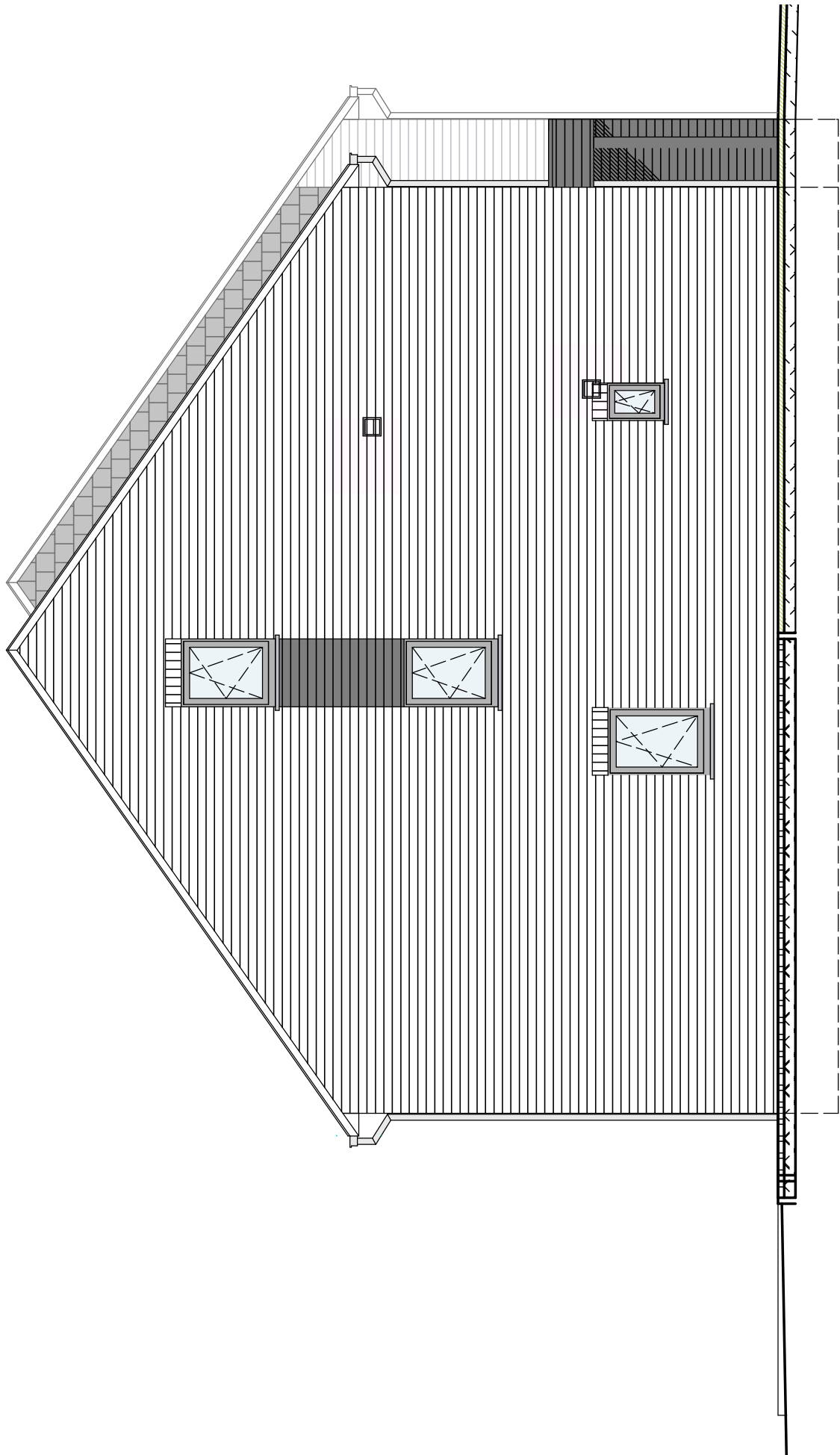


Maison 35 : Façade avant





Maison 35 : Façade arrière



Maison 35 : Façade latérale gauche



401/ Rocourt

# Clos du Vert Champ

<b>1.</b>	<b>Descriptif technique.....</b>	<b>2</b>
A.	<i>Gros œuvre.....</i>	2
B.	<i>Toiture.....</i>	2
C.	<i>Châssis.....</i>	3
D.	<i>Plafonnage.....</i>	3
E.	<i>Chapes et carrelages.....</i>	3
F.	<i>Installation sanitaire.....</i>	3
G.	<i>Installation électrique.....</i>	4
H.	<i>Chauffage au gaz.....</i>	5
I.	<i>Menuiseries intérieures.....</i>	5
J.	<i>Raccordements.....</i>	5
K.	<i>Aménagement des abords.....</i>	5
L.	<i>Décoration intérieure.....</i>	5
M.	<i>Panneaux photovoltaïques.....</i>	6
<b>2.</b>	<b>Détail du prix (Tous frais compris).....</b>	<b>7</b>
<b>3.</b>	<b>Options.....</b>	<b>8</b>

Votre conseillère commerciale : **Hee Won TOMBEUX** – ☎ 0470 410 463

# 1. Descriptif technique

## A. Gros œuvre

---

- Déblais sur place ou évacués
- Nivellement des terres
- Dalle de sol armée suivant étude bureau ingénieur spécialisé
- Raccordement à l'égout
- Gaines pour divers raccordements
- Canalisations:
  - une chambre de visite avec siphon disconnecteur
  - un sterfput dans le garage
  - une citerne pour eau de pluie de 5.200 litres
  - drainage
- Hourdis sur rez-de-chaussée
- Hourdis sur le premier étage
- Elévation mixte : blocs béton de 14 cm + vide de 13 cm comprenant un panneau d'isolation thermique "Eurowall de chez Recticel" en mousse de polyuréthane de 10 cm + briques de parement "Vandersanden Crème et Vandersanden Lithium"
- Seuils et éléments décoratifs en pierre de taille suivant plans de l'architecte
- Murs mitoyens : blocs en béton de 14 cm + isolation "Isover Party Wall" de 2 x 2 cm + blocs béton 14 cm
- Murs de refends : blocs en béton de 14 ou 19 cm suivant plans des architectes
- Cloisons de refends : blocs d'argex ou en béton de 9 cm
- Aciers
- Fil de terre
- Protection contre l'humidité ascensionnelle
- Rejointoiement

## B. Toiture

---

- Fermes autoportantes pour combles aménageables
- Contre-gîtage et isolation sur le pourtour des combles en cellulose placée à une pression de 45 kgs/m<sup>3</sup> - pare vapeur hygrovARIABLE
- Couverture en tuiles de marque "Sneldeck" de couleur noire
- Gouttières et tuyaux de descente en zinc de couleur anthracite
- Dépassants de toiture avant et arrière en PVC de 30 cm de large
- Planches de faces et costières en bois recouvertes de profils en PVC blanc
- Trois fenêtres de toiture de la marque « Velux »

Votre conseillère commerciale : **Hee Won TOMBEUX** – ☎ 0470 410 463

## C. Châssis

---

- En PVC bicolore (blanc int. /anthracite ext.) de la marque "Kömmerling" suivant les dimensions reprises sur le projet.
- Une porte de garage sectionnelle "Hörmann LPU 40" à rainures L, à double paroi, isolée, laquée côté extérieur dans la teinte "anthracite". Elle est pourvue d'un ouvre-porte électrique et d'un clavier codeur extérieur "Hörmann" rétroéclairé
- Les volets suivant les mentions "VE" sur les plans avec un module de centralisation de la gestion des volets et radio télécommande individuelle par volet

## D. Plafonnage

---

- Murs : partout au rez-de-chaussée, au premier et au deuxième étage hormis dans le garage, dans le local technique et dans le grenier
- Hourdis : plafonds des locaux du rez-de-chaussée et du premier étage hormis dans le garage et dans le local technique
- Gyplat : plafonds des locaux du deuxième étage hormis dans le grenier

## E. Chapes et carrelages

---

- Isolation du plancher du rez-de-chaussée en mousse de polyuréthane de +/- 9 cm d'épaisseur
- Chapes non armées dans les cinq chambres, les halls de nuit et dans le grenier au deuxième étage
- Carrelages d'une valeur de 66,55 €/m<sup>2</sup> TVA comprise dans le hall d'entrée, le WC et dans le séjour/cuisine
- Carrelages d'une valeur de 70,00 €/m<sup>2</sup> TVA comprise dans la SDB et dans la salle de douche
- Carrelages d'une valeur de 12,71 €/m<sup>2</sup> TVA comprise dans le garage et le local technique
- Faïences murales d'une valeur moyenne de 75,00 € TVAC/m<sup>2</sup> dans la SDB et dans la salle de douche sur toute la hauteur
- Plinthes en céramique assorties d'une valeur de 12,71 €/TVAC dans les locaux carrelés hormis dans la SDB, dans la salle de douche, dans le garage et dans le local technique
- Une face de baignoire carrelée

## F. Installation sanitaire

---

- Une baignoire acrylique "Ideal Standard", modèle "Hotline Plus", avec un mitigeur thermostatique "Grohe - Grohtherm 1000"
- Un sol de douche carrelé pour une douche avec robinetterie encastrée pour une douche pluie "Hansgrohe Crometta E240", avec douchette à main "Grohe Euphoria" et un mitigeur thermostatique "ShowerSelect"
- Un sol de douche carrelé pour une douche avec robinetterie pour une douche pluie "Hansgrohe Crometta E240", avec robinetterie douche "Grohe Grohtherm 1000" avec barre de douche New Tempesta 100
- Trois WC suspendus "Hammock" – abattant avec système douceur – système fixe "Geberit"

Votre conseillère commerciale : **Hee Won TOMBEUX** – ☎ 0470 410 463

- Un meuble lave-mains "Sanijura Primaro" et un robinet eau froide "Van Marcke Lana"
- Deux arrivées et décharges pour un lavabo
- Une arrivée et décharge pour un vidoir
- Une arrivée et décharge pour évier de cuisine et lave-vaisselle
- Un robinet d'eau froide extérieur façade arrière
- Une arrivée et décharge pour une machine à laver
- Un groupe hydrophore destiné à alimenter le robinet dans le garage, le robinet extérieur, et le WC du rez-de-chaussée
- Un raccordement à la chaudière
- Un raccordement au compteur

## G. Installation électrique

---

- Parvis et passage latéral : 4 PL en // à 1 direction + un bouton de sonnerie
- Hall d'entrée : 3 PL en // à 3 directions + 1 sonnerie + 1 prise de courant ordinaire + 1 détecteur de fumée
- Garage : 1 PL à 2 directions + 5 prises de courant ordinaires + 1 double prise de courant + 1 bouton poussoir pour la porte de garage
- Local technique : 1 PL à 2 directions + 1 prise pour une machine à laver + 1 prise pour le séchoir + 4 prises de courant ordinaires
- WC : 1 PL à 1 direction
- Cuisine : 1 PL à 2 directions + 1 PL à 1 direction en applique + 1 prise de courant pour cuisinière électrique + 2 prises double + 4 prises ordinaires + 1 prise pour le four + 1 prise pour le four à microonde + 1 prise pour lave-vaisselle + 1 alimentation pour le volet
- Living : 1 PL à 1 direction + 1 PL à 2 directions + 2 prises de courant double + 3 prises de courant ordinaires + 1 prise télédistribution + 2 prises ADSL + 1 tubage avec câblage pour le thermostat + 2 alimentations pour le volet de la porte fenêtre
- Façade arrière : 2 PL en // à 1 direction + 1 prise de courant ordinaire
- Cage escalier rez/étage et dégagement : 3 PL en // à 6 directions + 1 PL à 2 directions + 2 détecteurs de fumée
- SDB : 1 PL en applique au-dessus du lavabo + 1 PL à 1 direction + 1 spot encastré & étanche dans la douche + 2 prises de courant ordinaires + 2 prises de courant double + 2 alimentations pour un volet
- Coin douche : 1 PL en applique au-dessus du lavabo + 1 PL à 1 direction + 1 spot encastré & étanche dans la douche + 3 prises de courant ordinaires
- Chambre n° 01 : 3 doubles prises + 2 prises de courant ordinaires + 1 PL à 2 directions + 1 triple prise de courant + 1 prise télédistribution + 2 prises ADSL + 2 alimentations pour un volet
- Chambre n° 02 : 3 doubles prises + 2 prises de courant ordinaires + 1 PL à 2 directions + 1 triple prise de courant + 1 prise télédistribution + 2 prises ADSL + 1 alimentation pour un volet
- Chambres n° 03-04 : 2 prises de courant ordinaires + 1 PL à 2 directions + 2 doubles prises + 1 triple prise de courant + 1 prise télédistribution + 2 prises ADSL
- Chambre n° 05 : 3 doubles prises + 4 prises de courant ordinaires + 1 PL à 2 directions + 1 triple prise + 1 prise télédistribution + 2 prises ADSL + 1 alimentation pour un volet
- Espace grenier : 2 PL en // à 1 direction + 1 prise de courant ordinaire

Votre conseillère commerciale : **Hee Won TOMBEUX** – ☎ 0470 410 463

- Un coffret avec fusibles automatiques en quantité suffisante
- Les prises (avec terre) sont prévues pour une puissance de 16 ampères
- Les tubages sont prévus encastrés dans les locaux plafonnés et apparents dans les locaux non plafonnés.
- La réception de l'installation est prévue par un organisme agréé
- Gainage vide sans câblage pour installation photovoltaïque
- Installation d'une alarme

## H. Chauffage au gaz

---

- Une chaudière murale à condensation de la marque "Bulex Thema Condens F30/35" pour le chauffage central et la production d'eau chaude sanitaire
- Chauffage par le sol dans le hall d'entrée, le WC, le séjour/cuisine, le hall de nuit, la SDB, le palier, le grenier et la SDD
- Une commande à distance modulante est prévue dans le living pour le chauffage par le sol
- Une sonde extérieure
- Tous les accessoires de sécurité sont prévus.

## I. Menuiseries intérieures

---

- Deux escaliers en hêtre, vernis, sans contremarches, avec une rampe composée d'une main courante en hêtre et de trois lisses en inox
- Portes intérieures en mélaminé à âme tubulaire avec placage bois ou laquées en blanc
- Une porte vitrée entre le hall d'entrée et le séjour
- Cache-tuyaux
- Les caisses à volets sont en panneaux MDF

## J. Raccordements

---

Les raccordements à l'eau de distribution, au gaz, chez Proximus et à l'électricité sont compris dans l'entreprise.

## K. Aménagement des abords

---

- L'accès garage/porte d'entrée, le piétonnier latéral ainsi que la terrasse sont prévus avec un empierrement de format 7/14
- Plantation d'une haie et ensemencement de la pelouse

## L. Décoration intérieure

---

Pose d'une membrane en fibre de verre et mise en peinture au latex blanc sur les plafonds des locaux plafonnés

Votre conseillère commerciale : **Hee Won TOMBEUX** – ☎ 0470 410 463

## M. Panneaux photovoltaïques

---

Fourniture et placement de panneaux photovoltaïques EXE SOLAR A-EXM Full Black pour une production annuelle de +/- 5 kWc et d'un onduleur SMA STP5.0

Votre conseillère commerciale : **Hee Won TOMBEUX** – ☎ 0470 410 463



## 2. Détail du prix (Tous frais compris)

DESCRIPTION Maison sur le lot 35	PRIX
Construction et terrain de +/- 522 m <sup>2</sup>	516.891,52 €
TVA 21%	108.547,22 €
<b>TOTAL Construction</b>	<b>625.438,74 €</b>
Quote-part acte de dépôt	605,00 €
Frais de mesurage	1.028,50 €
Frais divers d'acte de vente	1.938,42 €
Honoraires du notaire sur la vente	3.544,74 €
<b>TOTAL Frais TVAC 21%</b>	<b>7.116,66 €</b>

**TOTAL Tous frais compris**

**632.555,41 €**

### EQUIPEMENTS INCLUS DANS LE PRIX

- ✓ Évacuation / Apport de terre
- ✓ Volets électriques
- ✓ Système d'alarme
- ✓ Raccordements : eau, gaz, électricité, Proximus
- ✓ Aménagement des abords
- ✓ Panneaux photovoltaïques
- ✓ Carrelages et faïences

### Plus d'informations ?

Nous vous invitons à contacter  
notre responsable commerciale

**M<sup>me</sup> Hee Won TOMBEUX**  
**] 0470/410.463**

## 3. Options

### DESCRIPTION

#### Carrelages et faïences

Fourniture et placement de plinthes en céramique dans le garage et dans le local technique

#### Appareils sanitaires

Fourniture et placement d'un meuble "Sleurs Atmoz" double vasque - 1 tiroir - 2 mitigeurs "Grohe Eurosmart" + meuble miroir (lampe au-dessus) + 2 colonnes

Fourniture et placement d'un meuble "Sleurs Atmoz" simple vasque - 1 tiroir - 1 mitigeur "Grohe Eurosmart" + meuble miroir (lampe au-dessus) + 1 colonne

Fourniture et placement d'un vidoir avec mélangeur EC et EF

#### Menuiseries intérieures

Fourniture et placement d'un parquet "Quickstep Classic" avec plinthes assorties dans le hall de nuit et les quatre chambres à coucher

Fourniture et placement d'un parquet "Quickstep Classic" avec plinthes assorties sur le palier, dans la chambre 05 et dans le grenier

#### Ameublement

Meuble vestiaire sur mesure dans le hall d'entrée

Ameublement dans le local technique avec notamment deux colonnes une armoire suspendue et un meuble évier comprenant une cuve ronde intégrée et un mitigeur

#### Eclairage

Fourniture et placement d'appareils d'éclairage à l'extérieur de l'habitation

Fourniture et placement d'appareils d'éclairage dans les divers locaux

#### Décoration intérieure

Fourniture et placement de papiers peints d'une valeur moyenne de 32,00 €/rlx TVAC dans les divers locaux plafonnés hormis dans la SDB et dans la salle de douche

Pose d'une membrane en fibre de verre lisse et mise en peinture au latex sur les murs des locaux plafonnés hormis dans la SDB et dans la salle de douche

Mise en peinture au latex blanc des murs et du plafond du garage et dans le local technique

## Aménagement des abords

Fourniture et placement de klinkers d'une valeur de 18,15 €/m<sup>2</sup> en lieu et place de l'empierrement prévu pour la terrasse de +/- 26 m<sup>2</sup>

Fourniture et placement de klinkers d'une valeur de 18,15 €/m<sup>2</sup> et en dalle gazon en lieu et place de l'empierrement prévu pour l'accès garage/porte d'entrée et le piétonnier de liaison entre cet accès et la terrasse: +/- 81 m<sup>2</sup>