

38

ROCOURT  
Clos du Vert Champ







# Maison 38

Clos Du Vert Champ 30 - 4000 Rocourt

 151m <sup>2</sup>	 671m <sup>2</sup>	 4	 1	 24m <sup>2</sup>	 1
 1					

## Caractéristiques Principales

Surface Habitable	151 m <sup>2</sup>	Surface Terrain	671 m <sup>2</sup>	Nombre Salle De Bains	1
Nombre De Chambres	4	Nombre De Façades	3	Garage	oui
Jardin	oui	Parking	oui	Terrasse	oui
Surface De Terrasse 1	24 m <sup>2</sup>	Nombre D'étages	1	Bien En Construction	oui

## Intérieur

Salle De Bains 1	14.3 m <sup>2</sup>	Nbre De Toilette(S)	2	Chambre 1	14.1 m <sup>2</sup>
Chambre 2	14.4 m <sup>2</sup>	Chambre 3	11.8 m <sup>2</sup>	Chambre 4	9.7 m <sup>2</sup>
Salle De Séjour	30.7 m <sup>2</sup>	Cuisine	12.5 m <sup>2</sup>	Type De Cuisine	amer. super-éq...
Double Vitrage	isol. thermique	Chauffage	pompe à chaleur	Sdb	douche et bain
Panneaux Solaires	24	Châssis	pvc	Type De Panneaux Sola...	photovoltaïque
Volets	pvc	Alarme	oui	Nombre De Garage	1
Parking(S) Extérieur	1	Grenier	oui	Type De Grenier	possibilité d'éq...
Revêtement De Sol Des...	parquet	Type De Revêtement D...	carrelages		

## Extérieur

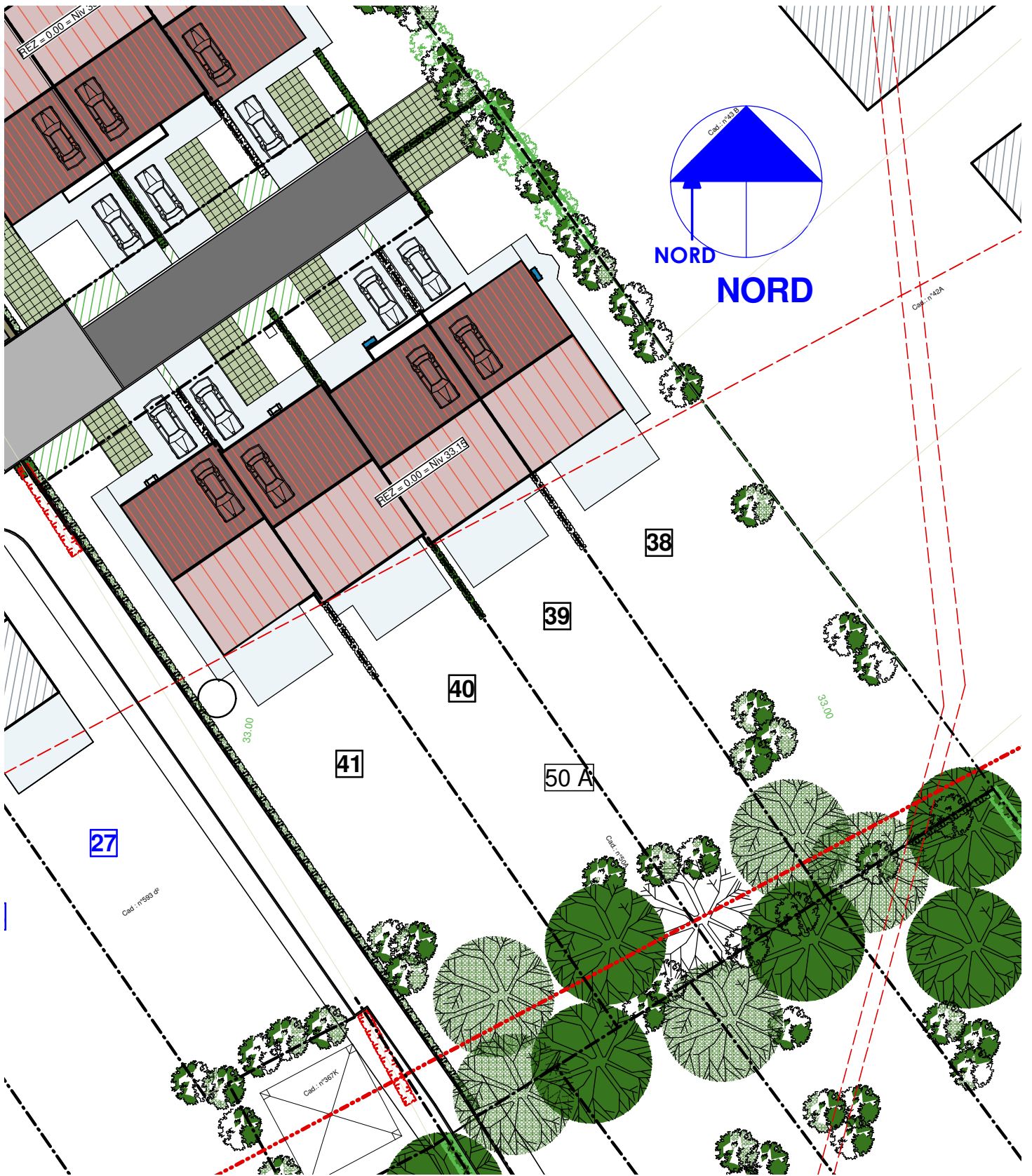
Largeur De Façade	7.47 m	Citerne D'eau - Capacité	5200 l	Égouts	oui
Électricité	oui	Câbles Téléphoniques	oui	Eau	oui

## À Proximité

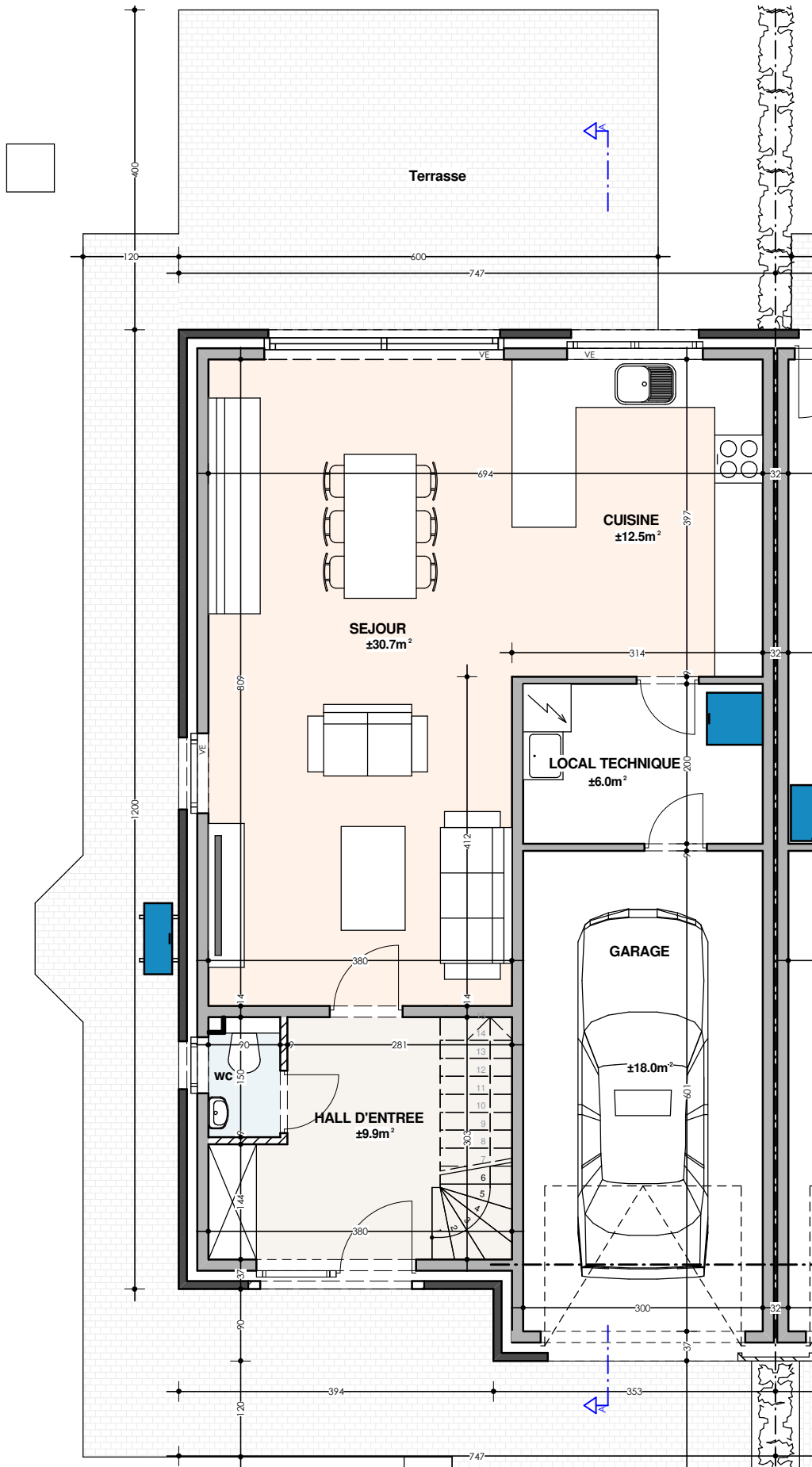
Magasins	2000 m	Ecoles	1000 m	Transports En Commun	2000 m
Autoroute	2500 m				

Retrouvez le **détail de prix tous frais compris** en dernière page de ce dossier.

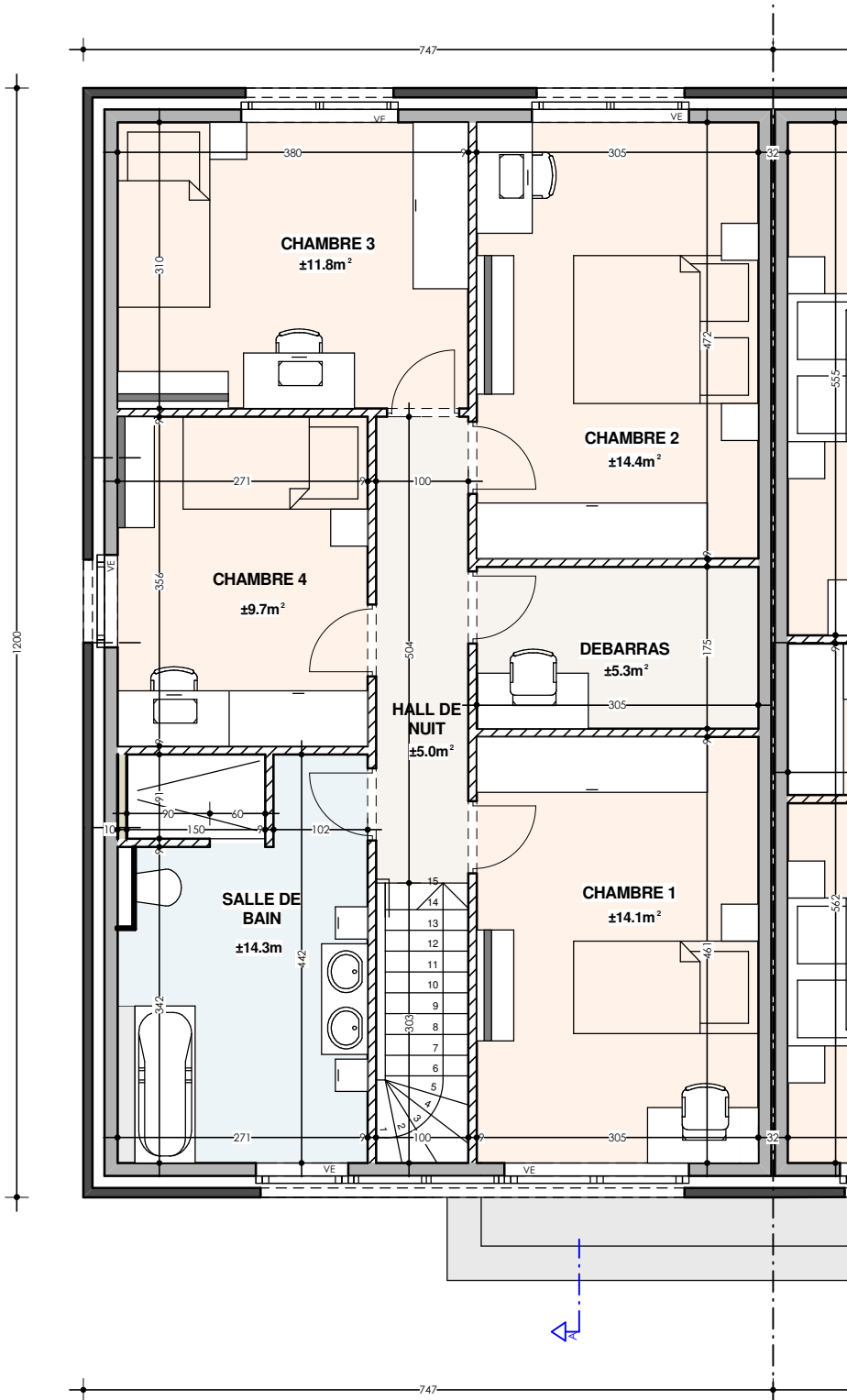




Plan d'implantation

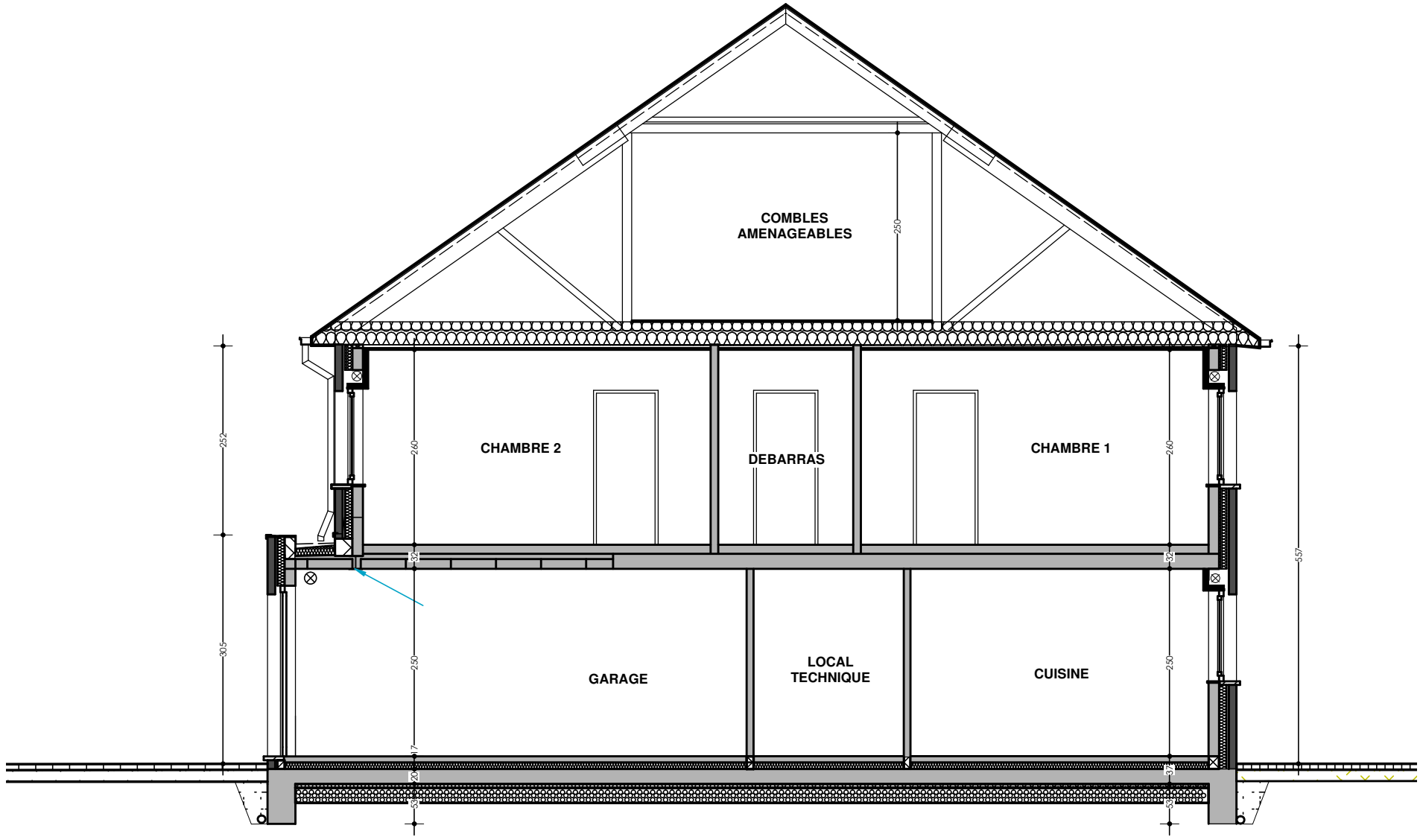


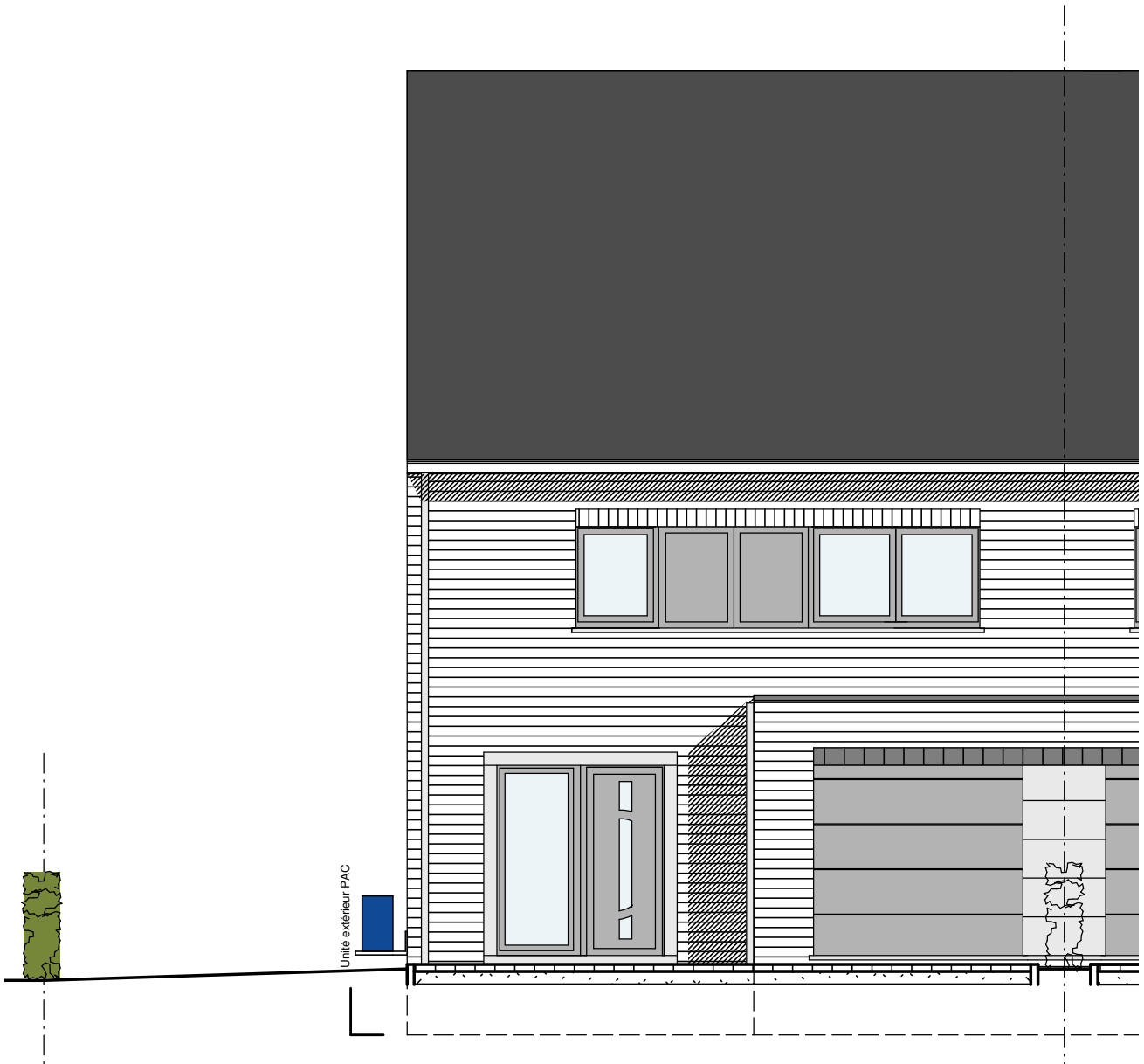
Maison 38 : Plan rez-de-chaussée



Maison 38 : Plan étage

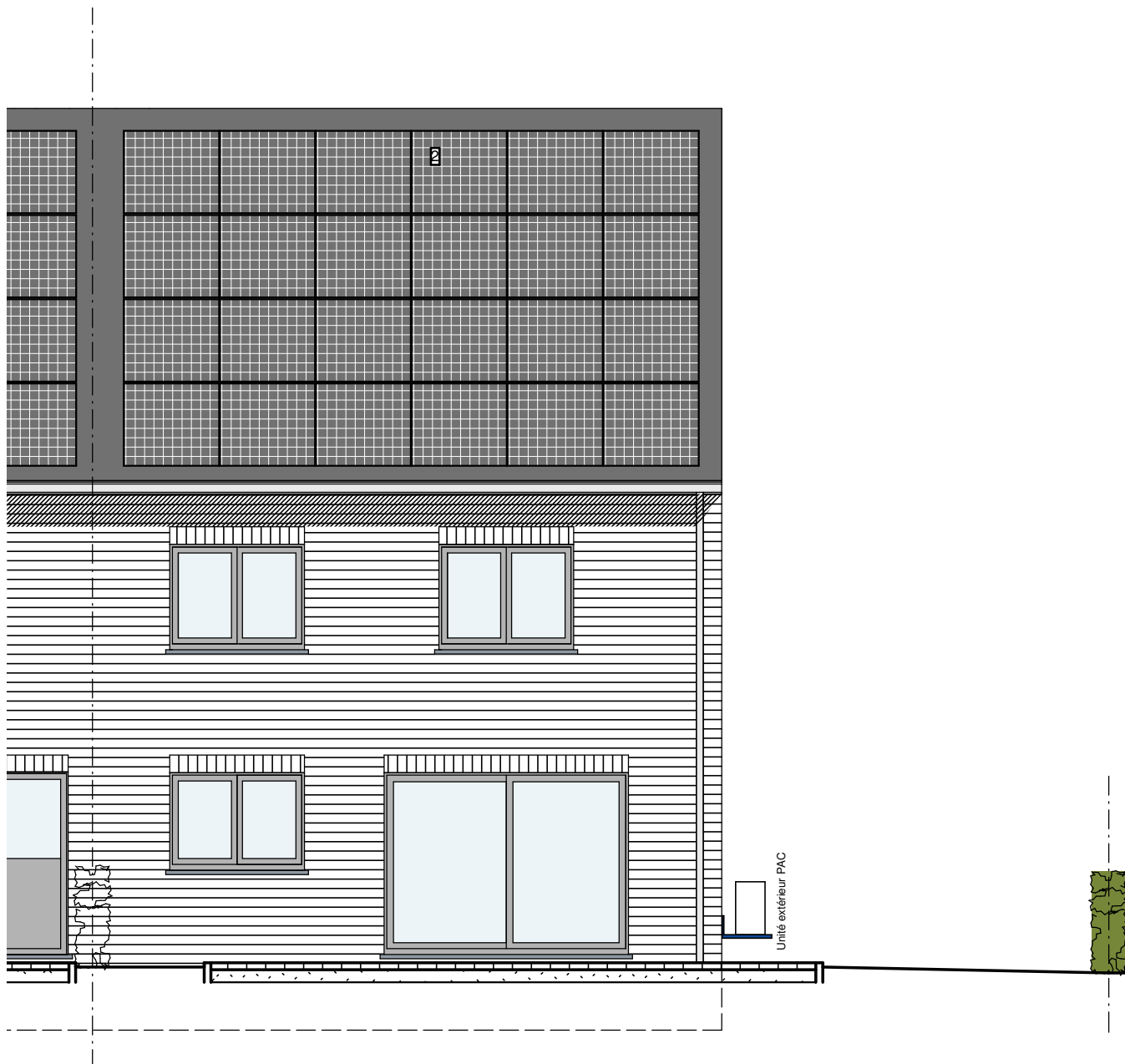
Maison 38 : Coupe AA





Maison 38 : Façade avant





Maison 38 : Façade arrière

Maison 38 : Façade latérale gauche





402/ Rocourt

# Clos du Vert Champ 30

1.	Descriptif technique .....	2
A.	<i>Gros œuvre</i> .....	2
B.	<i>Toiture</i> .....	2
C.	<i>Châssis</i> .....	3
D.	<i>Plafonnage</i> .....	3
E.	<i>Chapes et carrelages</i> .....	3
F.	<i>Installation sanitaire</i> .....	3
G.	<i>Installation électrique</i> .....	4
H.	<i>Chauffage par pompe à chaleur</i> .....	5
I.	<i>Menuiseries intérieures</i> .....	5
J.	<i>Raccordements</i> .....	5
K.	<i>Aménagement des abords</i> .....	5
L.	<i>Décoration intérieure</i> .....	6
M.	<i>Cuisine équipée</i> .....	6
N.	<i>Panneaux photovoltaïques</i> .....	6
2.	Détail du prix (Tous frais compris) .....	7

Votre conseillère commerciale : **Hee Won TOMBEUX** – ☎ 0470/410.463

# 1. Descriptif technique

## A. Gros œuvre

---

- Déblais sur place
- Nivellement des terres
- Dalle de sol suivant étude bureau spécialisé
- Raccordement à l'égout
- Gaines pour divers raccords
- Canalisations :
  - deux chambres de visite dont une avec siphon disconnecteur
  - un sterput dans le garage
  - drainage
  - une citerne pour eau de pluie de 5.200 litres
- Hourdis sur rez-de-chaussée
- Elévation mixte : blocs en béton de 14 cm + vide de 13 cm comprenant un panneau d'isolation thermique "Eurowall de chez Recticel" en mousse de polyuréthane de 10 cm + briques de parement "Nelissen Super Blanc et Nelissen Carma" ou équivalent
- Seuils et éléments décoratifs en pierre de taille suivant plans de l'architecte
- Murs mitoyens : blocs en béton de 14 cm + isolation "Isover Party Wall" de 2 x 2 cm + blocs béton 14 cm
- Murs de refends : blocs en béton de 14 ou 19 cm suivant plans des architectes
- Cloisons de refends : blocs d'argex ou en béton de 9 cm
- Aciers
- Fil de terre
- Protection contre l'humidité ascensionnelle
- Rejointoiement

## B. Toiture

---

- Fermes autoportantes avec combles aménageables sur une profondeur de 4 m et sur la largeur de la maison
- Contre-gîtage et isolation +/- 300 mm en cellulose soufflée sur les plafonds de l'étage
- Couverture en tuiles de marque "Sneldeck" de couleur noire
- Gouttières et tuyaux de descente en zinc de couleur anthracite
- Dépassants de toiture avant et arrière en PVC de 30 cm de large
- Planches de faces et costières en bois recouvertes de profils en PVC blanc
- Plancher en panneaux d'OSB de 18 mm d'épaisseur dans les combles

Votre conseillère commerciale : **Hee Won TOMBEUX** – ☎ 0470/410.463



## C. Châssis

---

- En PVC bicolore (blanc int. /anthracite ext.) de la marque "Kömmerling" suivant les dimensions reprises sur le projet.
- Les châssis sont pourvus de double vitrage et d'un oscillo-battant.
- Une porte de garage sectionnelle "Hörman LPU 40" à rainures L, à double paroi, isolée, laquée côté extérieur dans la teinte extérieure des châssis. Elle est pourvue d'un ouvre-porte électrique.
- Les volets suivant les mentions "VE" sur les plans avec un module de centralisation de la gestion des volets et radio télécommande individuelle par volet

## D. Plafonnage

---

- Murs : partout au rez-de-chaussée et à l'étage hormis le garage et local technique
- Hourdis : plafonds des locaux du rez-de-chaussée hormis le garage et le local technique
- Gyplat : plafonds des locaux de l'étage

## E. Chapes et carrelages

---

- Isolation du plancher du rez-de-chaussée en mousse de polyuréthane de +/- 9 cm d'épaisseur
- Chapes armées dans les locaux du rez-de-chaussée et dans la SDB
- Chapes non armées dans les locaux de l'étage hormis la SDB
- Carrelages d'une valeur de 66,55 €/m<sup>2</sup> TVA comprise dans le hall d'entrée, le WC, la cuisine et le living
- Carrelages d'une valeur de 70,00 €/m<sup>2</sup> TVA comprise dans la SDB
- Carrelages d'une valeur de 12,71 €/m<sup>2</sup> TVA comprise dans le garage et dans le local technique
- Faïences murales d'une valeur moyenne de 75,00 € TVAC/m<sup>2</sup> dans la SDB sur toute la hauteur des murs.
- Une face de baignoire carrelée, avec trapillon de visite
- Plinthes en céramique assorties d'une valeur de 13,00 € TVAC dans le hall d'entrée, dans le WC et dans le séjour/cuisine
- Appuis intérieurs en pierre naturelle de type "Moleanos" dans les locaux plafonnés

## F. Installation sanitaire

---

- Une baignoire acrylique "Ideal Standard", modèle "Hotline Plus", avec un mitigeur thermostatique "Grohe - Grohtherm 1000"
- Un sol de douche carrelé avec robinetterie encastrée pour une douche pluie "Hansgrohe Crometta E240", avec douchette à main "Grohe Euphoria" et un mitigeur thermostatique "ShowerSelect"
- Deux WC suspendus "Hammock" – abattant avec système douceur – système fixe "Geberit"
- Un meuble lavabo "Sleurs Clint" d'une valeur de 3.348,07 € TVAC comprenant deux colonnes, deux vasques, un tiroir, une armoire de toilette avec miroir et avec deux lampes, et deux mitigeurs de la marque "HansGrohe"
- Un meuble lave-mains "Sanijura Primaro" et un robinet eau froide "Van Marcke Lana"

Votre conseillère commerciale : **Hee Won TOMBEUX** – ☎ 0470/410.463

- Une arrivée et décharge pour un vidoir
- Une arrivée et décharge pour évier de cuisine et lave-vaisselle
- Un robinet d'eau froide extérieur façade arrière
- Une arrivée et décharge pour une machine à laver
- Un groupe hydrophore destiné à alimenter le robinet dans le garage, le robinet extérieur, et le WC du rez-de-chaussée
- Un raccordement à la chaudière
- Un raccordement au compteur

## G. Installation électrique

---

- Parvis et façade latérale : 3 PL en // à 1 direction + un bouton de sonnerie
- Hall d'entrée : 2 PL en // à 3 directions + 1 sonnerie + 1 prise de courant ordinaire + 1 détecteur de fumée
- Garage : 1 PL à 1 direction + 5 prises de courant ordinaires + 1 prise de courant ordinaire + 1 bouton poussoir pour la porte de garage
- Local technique : 1 PL à 2 directions + 1 prise pour le séchoir + 1 prise pour la machine à laver + 2 prises de courant ordinaires
- WC : 1 PL à 1 direction
- Cuisine : 1 PL à 2 directions + 1 PL à 1 direction en applique + 1 prise de courant pour cuisinière électrique + 2 prises double + 4 prises ordinaires + 1 prise pour le four + 1 prise pour le four à microonde + 1 prise pour lave-vaisselle + 1 alimentation pour un volet
- Living : 1 PL à 1 direction + 1 PL à 2 directions + 2 prises de courant double + 3 prises de courant ordinaires + 1 prise télédistribution + 2 prises ADSL + 1 tubage avec câblage pour le thermostat + 2 alimentations pour un volet
- Façade arrière : 2 PL en // à 1 direction + 1 prise de courant ordinaire
- Cage escalier rez/étage et dégagement : 2 PL en // à 5 directions + 1 détecteur de fumée
- SDB : 1 PL en applique au-dessus du lavabo + 1 PL à 1 direction + 1 spot encastré & étanche dans la douche + 2 prises de courant ordinaires + 1 alimentation pour un volet
- Chambre n° 02 : 2 prises de courant ordinaires + 1 PL à 2 directions + 3 doubles prises de courant + 1 triple prise de courant + 1 prise télédistribution + 2 prises ADSL + 1 alimentation pour un volet
- Chambres n° 01-03-04 : 2 prises de courant ordinaires + 1 PL à 2 directions + 2 double prises de courant + 1 triple prise de courant + 1 prise télédistribution + 2 prises ADSL + 1 alimentation pour un volet
- Débarras : 1 PL à 1 direction + 2 prises de courant ordinaires + 1 triple prise + 1 prise ADSL
- Combles : 2 PL en // à 1 direction + 2 prises de courant ordinaires + 1 alimentation pour un volet
- Un coffret avec fusibles automatiques en quantité suffisante
- Les prises (avec terre) sont prévues pour une puissance de 16 ampères
- Les tubages sont prévus encastrés dans les locaux plafonnés et apparents dans les locaux non plafonnés.
- La réception de l'installation est prévue par un organisme agréé
- Gainage vide sans câblage pour installation photovoltaïque
- Installation d'une alarme
- Une horloge astronomique pour l'éclairage à l'avant
- Les appareils d'éclairage à l'extérieur

Votre conseillère commerciale : **Hee Won TOMBEUX** – ☎ 0470/410.463

- Les appareils d'éclairage dans les divers locaux

## H. Chauffage par pompe à chaleur

---

- Une pompe à chaleur "Atlantic Alfea" extensa A.I. 5+ réversible (avec rafraîchissement) avec boiler incorporé de 190 litres
- Chauffage par le sol dans le garage, le hall d'entrée, le WC, le séjour, la cuisine, le hall de nuit, la SDB et le débarras
- Une régulation par sonde extérieure
- Une résistance d'appoint (3 à 6 kwatt)
- Une commande à distance modulante est prévue dans le living pour le chauffage par le sol
- Tous les accessoires de sécurité sont prévus.

## I. Menuiseries intérieures

---

- Un escalier métallique noir avec deux limons à crémaillère, marches d'escalier en chêne et garde-corps avec fuseaux aléatoires
- Portes intérieures en mélaminé avec placage chêne
- Une porte vitrée entre le hall d'entrée et le séjour
- Une trappe d'accès aux combles avec escalier escamotable
- Cache-tuyaux
- Les caisses à volets sont prévues en panneaux MDF
- Fourniture et placement d'un parquet "Quickstep Classic" avec plinthes assorties dans les divers locaux de l'étage hormis dans la SDB
- Un vestiaire sur mesure dans le hall d'entrée d'une valeur de 2.691,04 € TVAC
- Un ameublement sur mesure dans local technique comprenant un congélateur de 212 litres d'une valeur de 6.990,53 € TVAC

## J. Raccordements

---

Les raccordements à l'eau de distribution, chez Proximus et à l'électricité sont compris dans l'entreprise.

## K. Aménagement des abords

---

- L'accès garage/porte d'entrée, le piétonnier latéral et la terrasse sont prévus avec des "Klinkers" d'une valeur de 18,15 €/m<sup>2</sup> TVAC
- L'emplacement de parking est prévu en dalles gazon
- Plantation d'une haie et pelouse

Votre conseillère commerciale : **Hee Won TOMBEUX** – ☎ 0470/410.463

## L. Décoration intérieure

---

- Pose d'une membrane en fibre de verre sur les plafonds des locaux plafonnés et mise en peinture de ces derniers au latex blanc
- Fourniture et placement de papiers peints d'une valeur moyenne de 31,46 €/rlx TVAC sur l'ensemble des murs des locaux plafonnés hormis dans la SDB
- Mise en peinture au latex blanc des murs et du plafond du local technique et du garage

## M. Cuisine équipée

---

Fourniture et placement d'une cuisine d'origine allemande de la marque "Beeck" équipée d'appareils électro-ménagers de la marque "Bosch" d'une valeur de 26.077,92 € TVAC

## N. Panneaux photovoltaïques

---

Fourniture et placement de 24 panneaux photovoltaïques LUXOR ECO LINE HALF CELL FULL BLACK M120/400 Wc et d'un onduleur SMA SB5.0 - monophasé



## 2. Détail du prix (Tous frais compris)

DESCRIPTION Maison sur le lot 38	PRIX
Construction et terrain de +/- 671 m <sup>2</sup>	535.030,00 €
TVA 21%	112.356,30 €
<b>TOTAL Construction</b>	<b>647.386,30 €</b>
Quote-part acte de dépôt	605,00 €
Frais de mesurage	1.028,50 €
Frais divers d'acte de vente	1.938,42 €
Honoraires du notaire sur la vente	3.592,66 €
<b>TOTAL Frais TVAC 21%</b>	<b>7.164,58 €</b>

**TOTAL Tous frais compris**

**654.550,88 €**

### EQUIPEMENTS INCLUS DANS LE PRIX

- ✓ Évacuation / Apport de terre
- ✓ Volets électriques
- ✓ Carrelages & faïences
- ✓ Système d'alarme
- ✓ Parquet
- ✓ Raccordements : eau, électricité, Proximus
- ✓ Aménagement des abords
- ✓ Cuisine équipée (26.077,92 € TVAC)
- ✓ Vestiaire sur mesure
- ✓ 24 Panneaux photovoltaïques
- ✓ Décoration intérieure
- ✓ Ameublement local technique

### Plus d'informations ?

Nous vous invitons à contacter  
notre responsable commerciale

**M<sup>me</sup> Hee Won TOMBEUX**

**] 0470/410.463**