

09

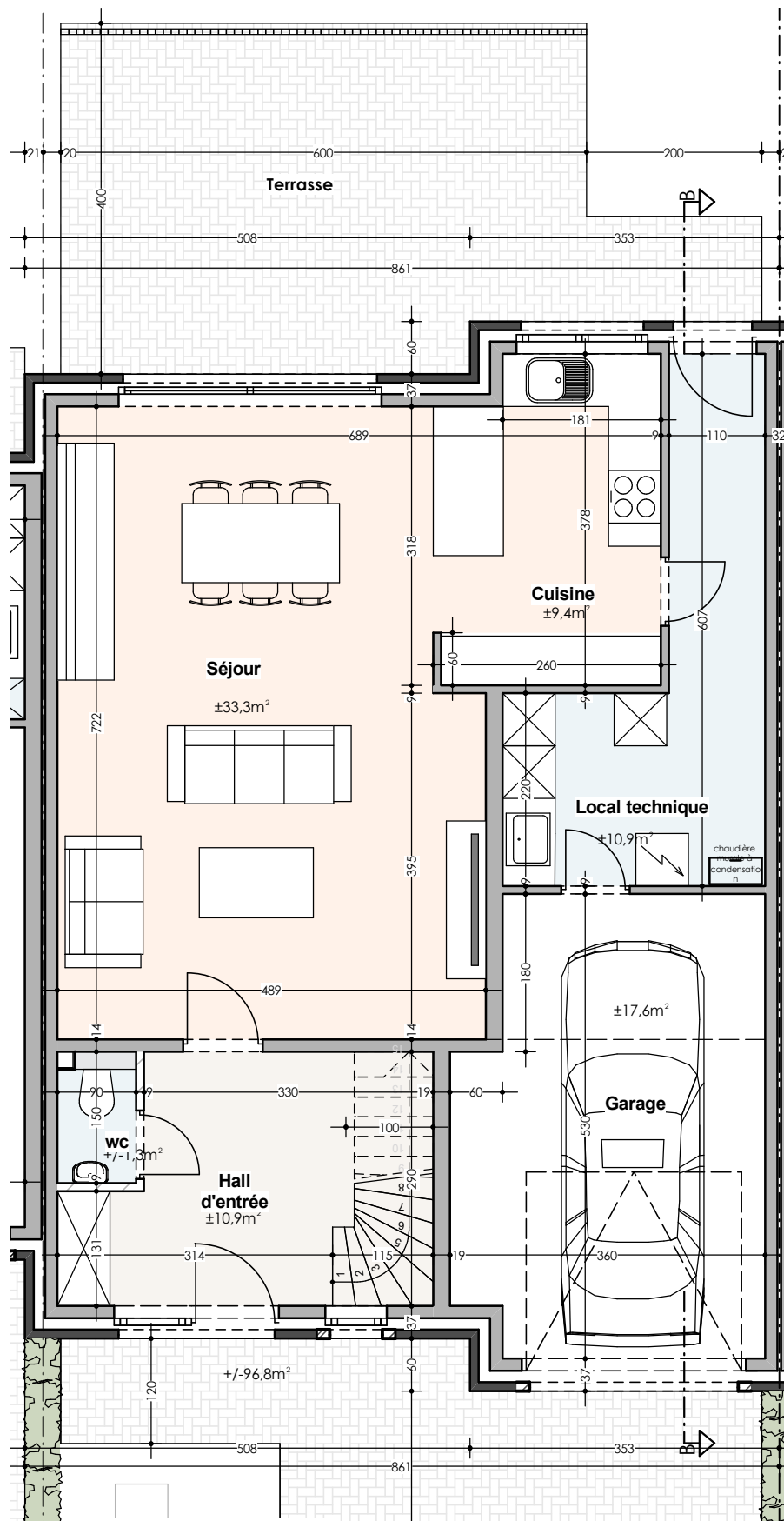
ST-GEORGES-SUR-MEUSE
Clos des Trois Allées



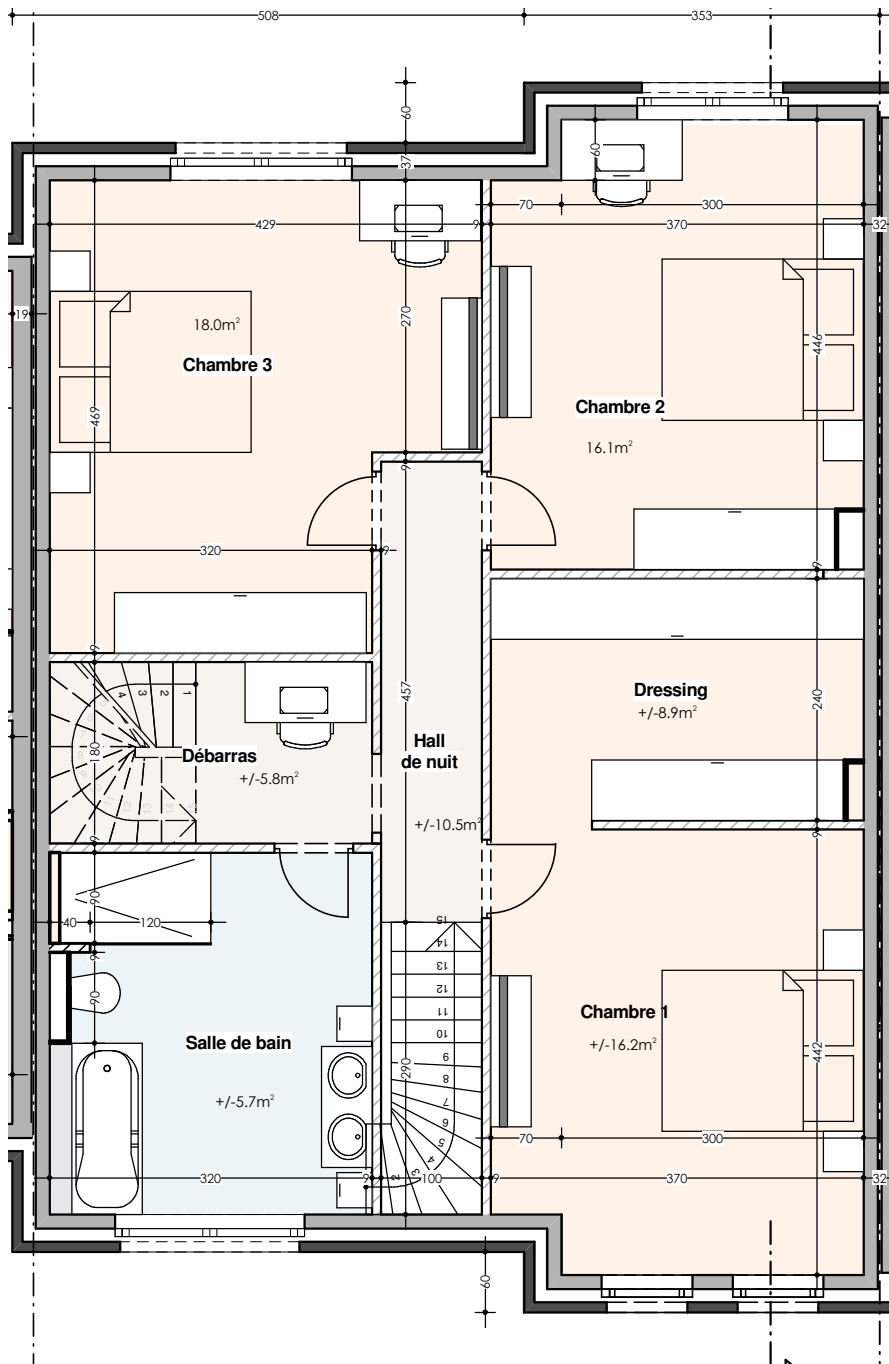




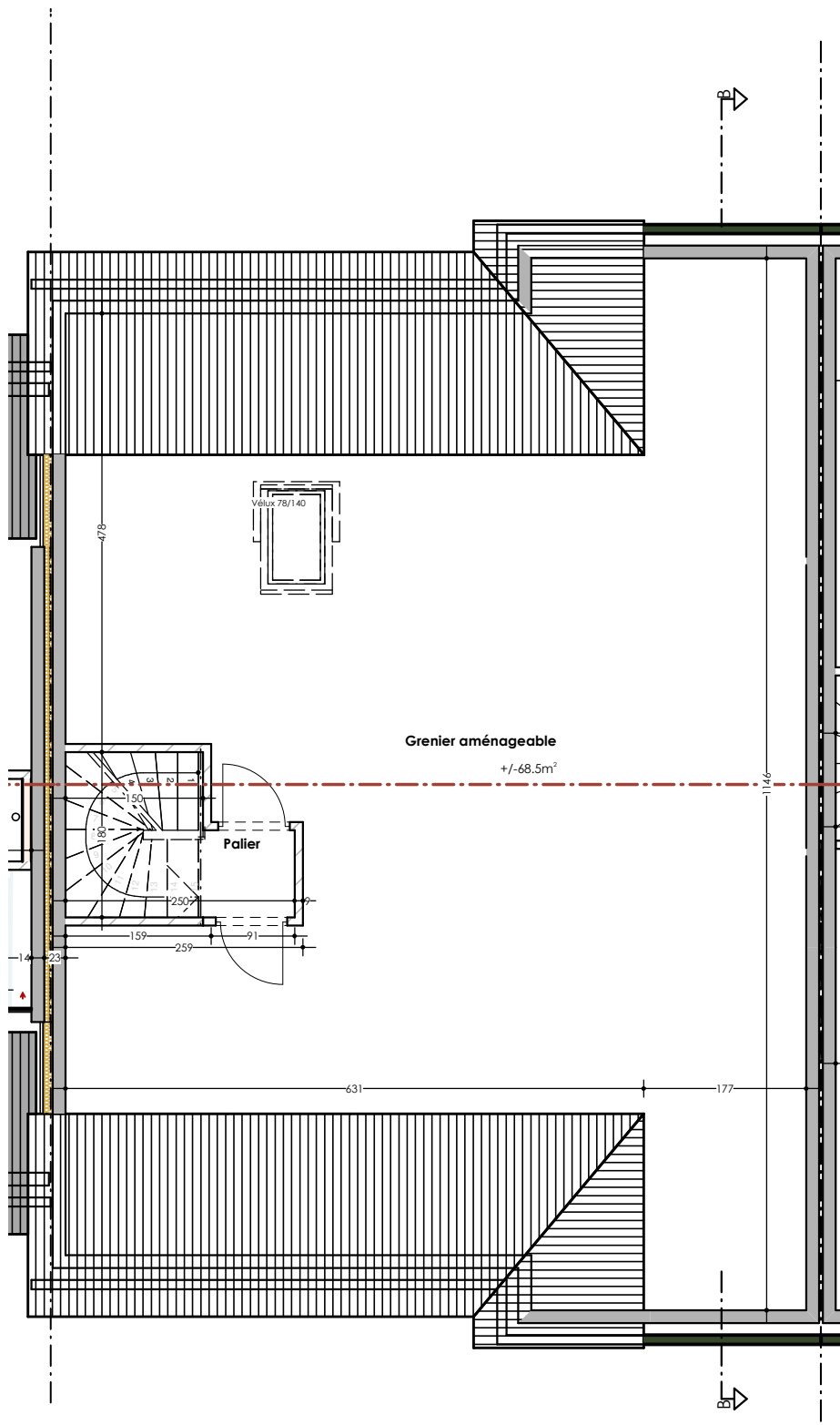
Maison 8 - 9 - 10 : Implantation



Plan rez-de-chaussée : Maison 9

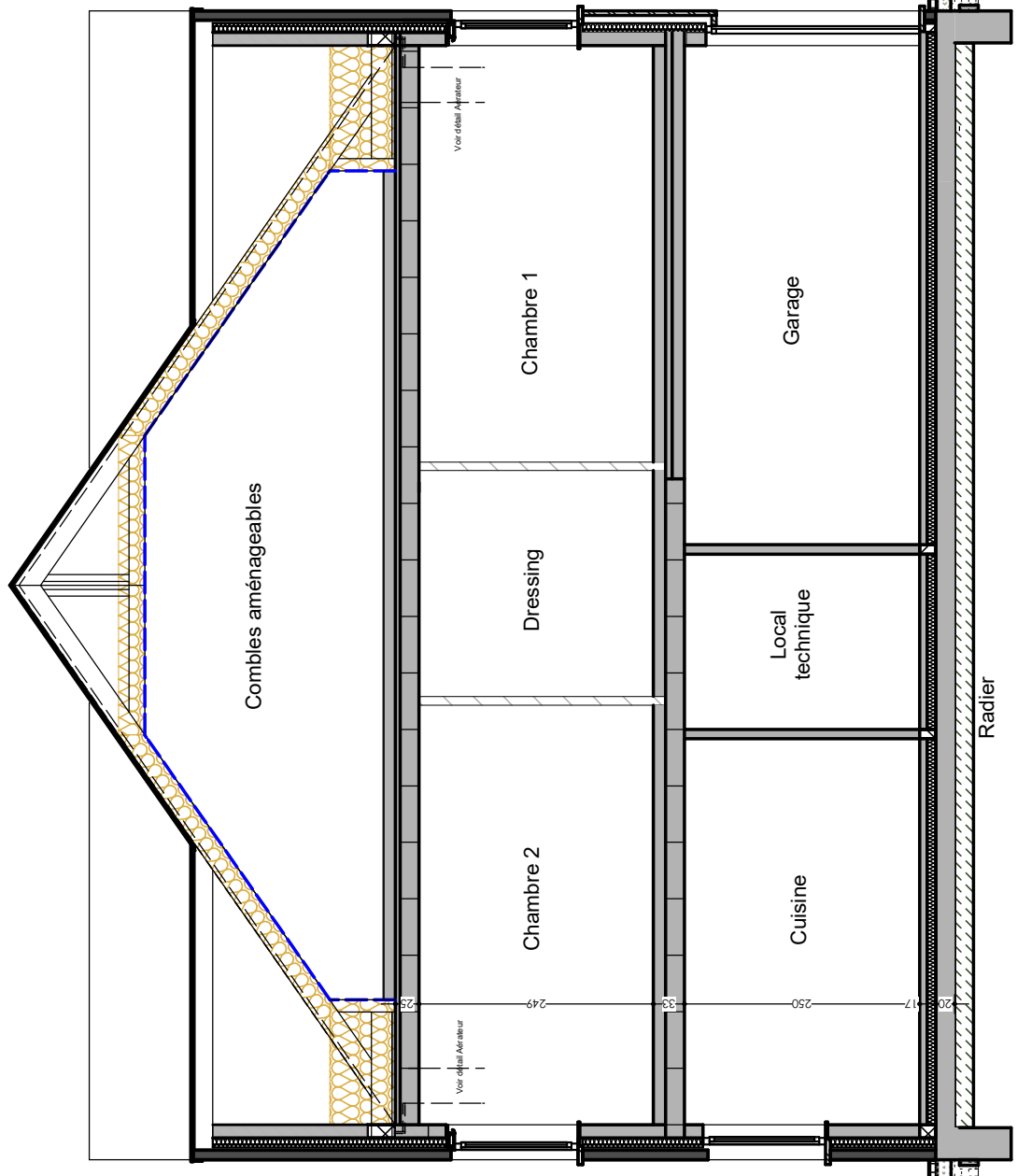


Plan étage : Maison 9



Vue en plan comble : maison 9

194 774



892 86

Coupe BB : Maison 9



Façade avant : Maison 9



Façade arrière : Maison 9



160/ Saint Georges

Clos des Trois Allées

1.	<i>Descriptif technique</i>	2
A.	<i>Gros œuvre</i>	2
B.	<i>Toiture</i>	2
C.	<i>Châssis</i>	3
D.	<i>Plafonnage</i>	3
E.	<i>Chapes et carrelages</i>	3
F.	<i>Installation sanitaire</i>	3
G.	<i>Installation électrique</i>	3
H.	<i>Chauffage au gaz</i>	5
I.	<i>Menuiseries intérieures</i>	5
J.	<i>Raccordements</i>	5
K.	<i>Aménagement des abords</i>	5
L.	<i>Décoration intérieure</i>	6
M.	<i>Panneaux photovoltaïques</i>	6
2.	<i>Détail du prix (Tous frais compris)</i>	7
3.	<i>Options</i>	8

Votre conseillère commerciale : **Joëlle OHLEN** – ☎ 0472/995.056

1. Descriptif technique

A. Gros œuvre

- Déblais sur place ou évacués
- Nivellement des terres
- Dalle de sol armée suivant élaboration bureau d'études
- Raccordement à l'égout
- Canalisations
 - décharges en PVC de diamètre 110 mm
 - une chambre de visite avec siphon disconnecteur
 - un sterfput
 - une citerne pour eau de pluie de 5.200 litres
- Hourdis sur le rez-de-chaussée
- Hourdis sur les locaux de l'étage
- Elévation mixte : blocs en béton de 14 cm + vide de 13 cm comprenant un panneau d'isolation thermique "Eurowall de chez Recticel" en mousse de polyuréthane de 10 cm + briques de parement "Vandersanden Mosa"
- Seuils et éléments décoratifs en pierre de taille suivant plans de l'architecte
- Murs mitoyens : blocs en béton de 14 cm + isolation "Isover Party Wall" de 2 x 2 cm + blocs béton 14 cm
- Murs de refends : blocs en béton de 14 ou 19 cm suivant plans des architectes
- Cloisons de refends : blocs en blocs en béton ou en argex de 9 cm
- Aciers
- Fil de terre
- Protection contre l'humidité ascensionnelle
- Rejointoiement

B. Toiture

- Fermes autoportantes avec combles aménageables sur une zone de 4 m de large avec plancher en panneaux d'O.S.B. de 18 mm, vissés
- Couverture en tuiles de marque "Sneldeck" de couleur noire
- Isolation thermique de +/- 22 cm en fibres cellulosique sur le pourtour des combles avec pare-vapeur hygro variable
- Planches de faces et costières en bois recouvertes de profils en PVC blanc
- Dépassants de toiture avant et arrière en PVC de 30 cm de large
- Gouttières et tuyaux de descente en zinc
- Une fenêtre de toiture de la marque "Velux"

Votre conseillère commerciale : **Joëlle OHLEN** – ☎ 0472/995.056

C. Châssis

- En PVC de tonalité gris noir à l'ext./blanc int. de la marque "Kömmerling", suivant les dimensions reprises sur le projet
- Une porte de garage sectionnelle "Hormann LPU 40" à rainures L, à double paroi, isolée côté extérieur dans la teinte des châssis. Elle est pourvue d'un ouvre-porte électrique et d'un clavier codeur extérieur "Hormann" rétroéclairé

D. Plafonnage

- Murs : partout au rez-de-chaussée, au premier étage et dans le hall de nuit au deuxième étage hormis dans le garage, dans le local technique et le grenier aménageable
- Hourdis : plafonds des locaux du premier étage et du rez-de-chaussée hormis dans le garage et dans le local technique
- Gyplat: sur le plafond du hall de nuit au deuxième étage

E. Chapes et carrelages

- Isolation du plancher du rez-de-chaussée en mousse de polyuréthane de +/- 9 cm d'épaisseur
- Chapes armées dans les locaux du rez-de-chaussée et dans la SDB
- Chapes non armées dans les locaux du premier et du deuxième étage hormis dans la SDB
- Carrelages d'une valeur de 66,55 €/m² TVA comprise dans le hall d'entrée, le WC et dans le séjour/cuisine
- Carrelages d'une valeur de 70,00 €/m² TVA comprise dans la SDB
- Carrelages d'une valeur de 12,71 €/m² TVA comprise dans le garage et le local technique
- Faïences murales d'une valeur moyenne de 75,00 € TVAC/m² dans la SDB sur toute la hauteur
- Plinthes en céramique assorties d'une valeur de 12,71 €/TVAC dans les locaux carrelés hormis dans la SDB, dans le garage et dans le local technique
- Une face de baignoire carrelée
- Appuis intérieurs en pierre naturelle de type "Moleanos" dans les locaux plafonnés

F. Installation sanitaire

- Une baignoire acrylique "Ideal Standard", modèle "Hotline Plus", avec un mitigeur thermostatique "Grohe - Grohtherm 1000"
- Un sol de douche carrelé avec robinetterie encastrée pour une douche pluie "Hansgrohe Crometta E240", avec douchette à main "Grohe Euphoria" et un mitigeur thermostatique "ShowerSelect"
- Deux WC suspendus "Hammock" – abattant avec système douceur – système fixe "Geberit"
- Un meuble lave-mains "Sanijura Primaro" et un robinet eau froide "Van Marcke Lana"
- Une arrivée et décharge pour un lavabo
- Une arrivée et décharge pour un vidoir

Votre conseillère commerciale : **Joëlle OHLEN** – ☎ 0472/995.056

- Une arrivée et décharge pour évier de cuisine et lave-vaisselle
- Un robinet d'eau froide extérieur façade arrière
- Une arrivée et décharge pour une machine à laver
- Un groupe hydrophore destiné à alimenter le robinet dans le garage, le robinet extérieur, et le WC du rez-de-chaussée
- Un raccordement au compteur

G. Installation électrique

- Parvis : 2 PL en // à 1 direction + 1 bouton de sonnerie
- Hall d'entrée : 3 PL en // à 3 directions + 1 sonnerie + 1 prise de courant ordinaire + 1 détecteur de fumée
- WC : 1 PL à 1 direction
- Garage : 1 PL en // à 2 directions + 5 prises de courant ordinaires + 1 prise double + 1 bouton poussoir pour la porte de garage + 1 alimentation pour la centrale de l'alarme
- Local technique : 2 PL en // à 3 directions + 1 prise pour le séchoir + 1 prise pour une machine à laver + 3 prises de courant ordinaires + 1 prise pour la chaudière
- Cuisine : 2 PL en applique à 1 D + 1 PL à 1 direction + 1 prise de courant pour cuisinière électrique + 2 prises double + 4 prises ordinaires + 1 prise pour lave-vaisselle + 1 prise pour un four + 1 prise pour un four à microonde
- Living : 2 PL en // à 1 direction + 1 PL à 2 directions + 2 prises de courant double + 3 prises de courant ordinaires + 1 prise TV + 1 tubage avec câblage pour un thermostat + 2 prises RJ 45
- Façade arrière : 2 PL en // à 2 directions + 1 prise de courant ordinaire
- Cage d'escalier & Hall de nuit & Hall de nuit 2^{ème} étage : 3 PL en // à 6 directions + 2 détecteurs de fumée + 2 PL dont 1 en applique en // à 2 directions
- SDB : 1 PL en applique au-dessus du lavabo + 1 PL à 1 direction + 1 spot encastré & étanche dans la douche + 2 prises de courant ordinaires
- Chambre n° 01 : 3 double prises + 2 prises de courant ordinaires + 1 PL à 2 directions + 1 prise TV + 1 prise ADSL
- Chambres n° 02-03 : 3 double prises + 1 triple prise + 2 prises de courant ordinaires + 1 PL à 2 directions + 1 prise TV + 2 prises ADSL
- Grenier aménageable : 4 PL en // à 1 direction + 6 prises de courant ordinaire + 2 prises RJ 45 + 1 double prise de courant + 1 triple prise
- Une prise pour machine à lessiver
- Un coffret avec fusibles automatiques en quantité suffisante
- Les prises (avec terre) sont prévues pour une puissance de 16 ampères
- Les tubages sont prévus encastrés dans les locaux plafonnés et apparents dans les locaux non plafonnés.
- La réception de l'installation est prévue par un organisme agréé
- Gainage vide, sans câblage, pour installation photovoltaïque
- Placement d'une alarme

Votre conseillère commerciale : **Joëlle OHLEN** – ☎ 0472/995.056

H. Chauffage au gaz

- Une chaudière murale à condensation de la marque "Bulex Thema Condens F30/35" pour le chauffage central et la production d'eau chaude sanitaire
- Chauffage par le sol dans le hall d'entrée, le WC, le séjour et la cuisine
- Quatre radiateurs dont deux dans le comble aménageable, un dans le hall de nuit et un dans la SDB
- Une commande à distance modulante est prévue dans le living pour le chauffage par le sol
- Une sonde extérieure
- Tous les accessoires de sécurité sont prévus.

I. Menuiseries intérieures

- Deux escaliers en hêtre, vernis, sans contremarches, avec une rampe composée d'une main courante en hêtre et de trois lisses en inox
- Portes intérieures en mélaminé à âme tubulaire avec placage bois ou laquées en blanc
- Une porte vitrée entre le hall d'entrée et le séjour
- Cache-tuyaux

J. Raccordements

Les raccordements à l'eau, au gaz, chez Proximus et à l'électricité sont prévus dans l'entreprise

K. Aménagement des abords

- L'accès garage/porte d'entrée et la terrasse sont prévus en "klinkers" d'une valeur de 18,15 €/m² TVAC
- Plantation d'une haie et réalisation de la pelouse

L. Décoration intérieure

- Pose d'une membrane en fibre de verre et mise en peinture au latex blanc de l'ensemble des plafonds des locaux plafonnés au rez-de-chaussée, du premier étage, et du palier au deuxième étage

M. Panneaux photovoltaïques

Fourniture et placement de panneaux photovoltaïques EXE SOLAR A-EXM Full Black pour une production de +/- 5 kWc et d'un onduleur SMA STP5.0 - triphasé

Votre conseillère commerciale : Joëlle OHLEN – ☎ 0472/995.056

2. Détail du prix (Tous frais compris)

DESCRIPTION Maison sur le lot 09	PRIX
Construction et terrain de +/- 330 m ²	467.937,82 €
TVA 21%	98.266,94 €
TOTAL Construction	566.204,76 €
Quote-part acte de dépôt	605,00 €
Frais de mesurage	1.028,50 €
Frais divers d'acte de vente	1.938,42 €
Honoraires du notaire sur la vente	3.483,73 €
TOTAL Frais TVAC 21%	7.055,65 €

TOTAL Tous frais compris

573.260,41 €

EQUIPEMENTS INCLUS DANS LE PRIX

- ✓ Évacuation / Apport de terre
- ✓ Système d'alarme
- ✓ Raccordements : eau, gaz, électricité, Proximus
- ✓ Panneaux photovoltaïques
- ✓ Carrelages et faïences

Plus d'informations ?

Nous vous invitons à contacter
notre responsable commerciale

M^{me} Joëlle OHLEN

☎ 0472/995.056

3. Options

DESCRIPTION

Carrelages et faïences

Fourniture et placement de plinthes en céramique dans le garage et dans le local technique

Appareils sanitaires

Fourniture et placement d'un meuble "Sleurs Atmoz" double vasque - 1 tiroir - 2 mitigeurs "Grohe Eurosmart" + meuble miroir (lampe au-dessus) + 2 colonnes

Fourniture et placement d'un vidoir avec mélangeur EC et EF

Menuiseries intérieures

Fourniture et placement d'un parquet "Quickstep Classic" avec plinthes assorties dans le hall de nuit, le dressing, les chambres à coucher et le grenier aménageable

Ameublement

Meuble vestiaire sur mesure dans le hall d'entrée

Ameublement du dressing sur mesure

Eclairage

Fourniture et placement d'appareils d'éclairage à l'extérieur de l'habitation

Fourniture et placement d'appareils d'éclairage dans les divers locaux

Décoration intérieure

Fourniture et placement de papiers peints d'une valeur moyenne de 32,00 €/rlx TVAC dans les divers locaux plafonnés hormis dans la SDB

Pose d'une membrane en fibre de verre lisse et mise en peinture au latex sur les murs des locaux plafonnés hormis dans la SDB

Mise en peinture au latex blanc des murs et du plafond du garage et dans le local technique