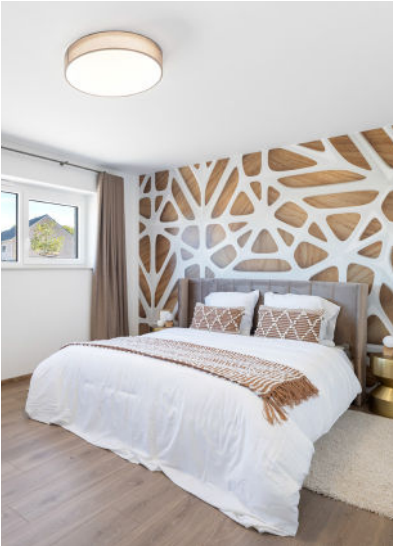


RÉSIDENCE 
CHARLES MARTEL

APPARTEMENT 01





Appartement 01



Place Nicolas Thomsin 01 étage 0 - 4042 Liers

109m² 3 1

Caractéristiques Principales

Surface Habitable	109 m ²	Nombre Salle De Bains	1	Nombre De Chambres	3
Jardin	oui	Terrasse	oui	Nombre D'étages	2

Intérieur

Nbre De Cave(S)	1	Nbre De Toilette(S)	1	Chambre 1	19 m ²
Chambre 2	11 m ²	Chambre 3	10 m ²	Salle De Séjour	40 m ²
Salle De Bain 1	7 m ²	Accès Handicapés	oui	Type De Cuisine	amer. super-éq...
Ascenseur	oui	Double Vitrage	isol. thermique	Chauffage	gaz
Sdb	douche et bain	Videophone	oui	Éclairage	oui
Châssis	pvc	Alarme	oui	Détecteur Incendie	oui
Parking Intérieur	oui	Parking(S) Intérieur	1	Buanderie	oui
Cave	oui				

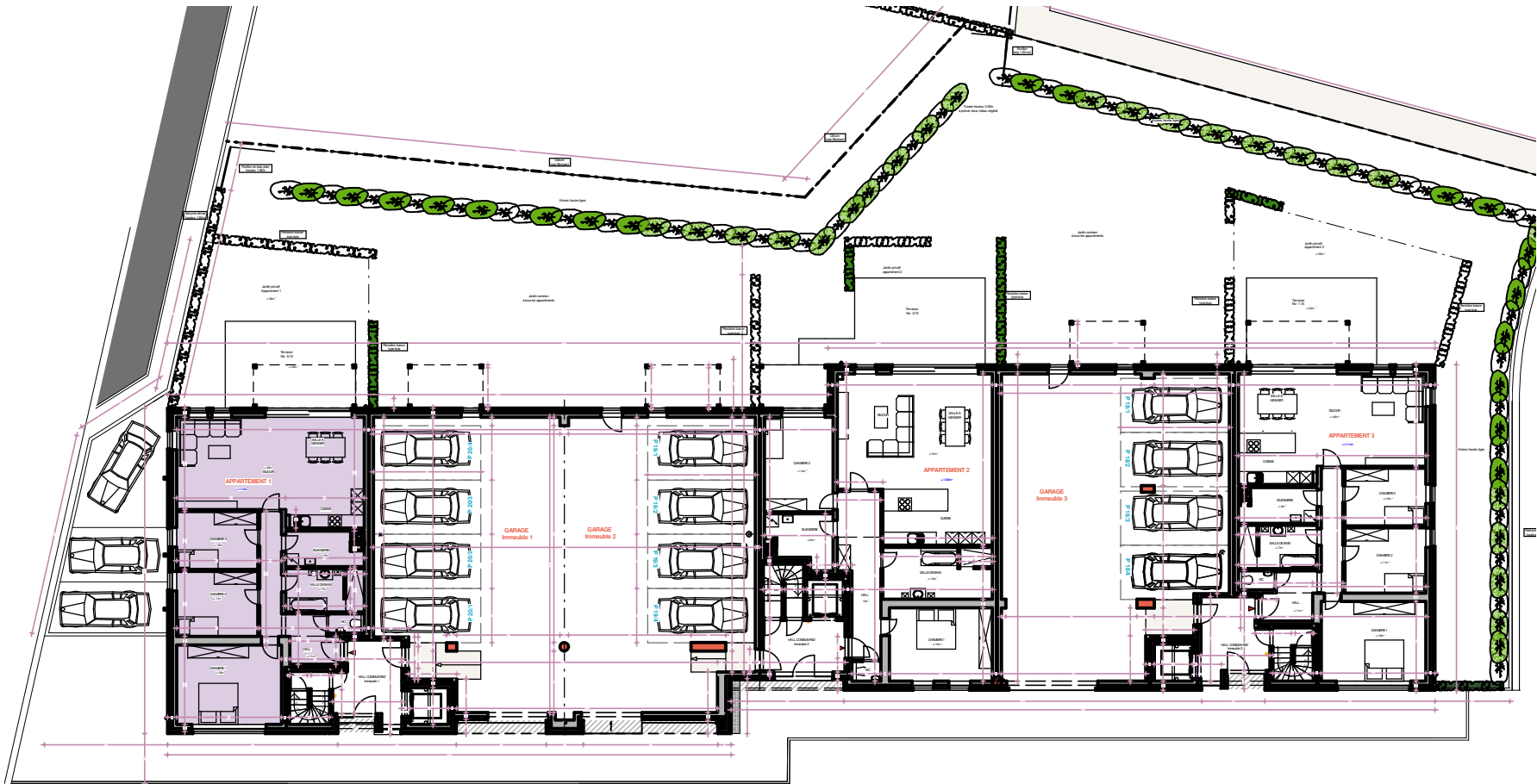
Extérieur

Nbre De Terrasse(S)	1	Égouts	oui	Électricité	oui
Gaz	oui	Câbles Téléphoniques	oui	Eau	oui

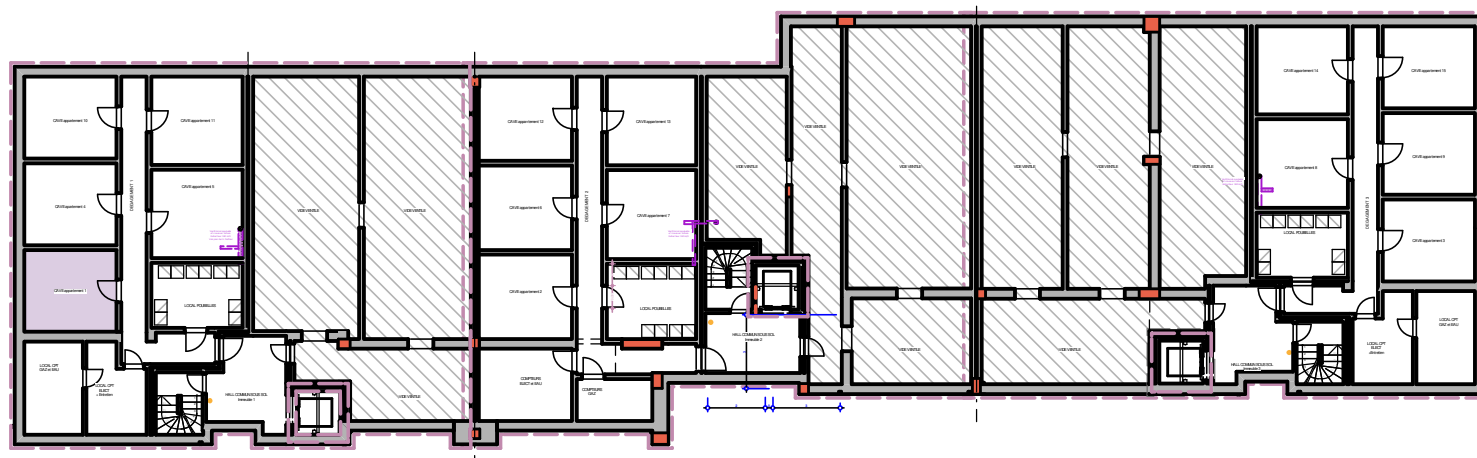
À Proximité

Magasins	400 m	Écoles	400 m	Transports En Commun	100 m
Autoroute	2500 m	Gare	500 m		

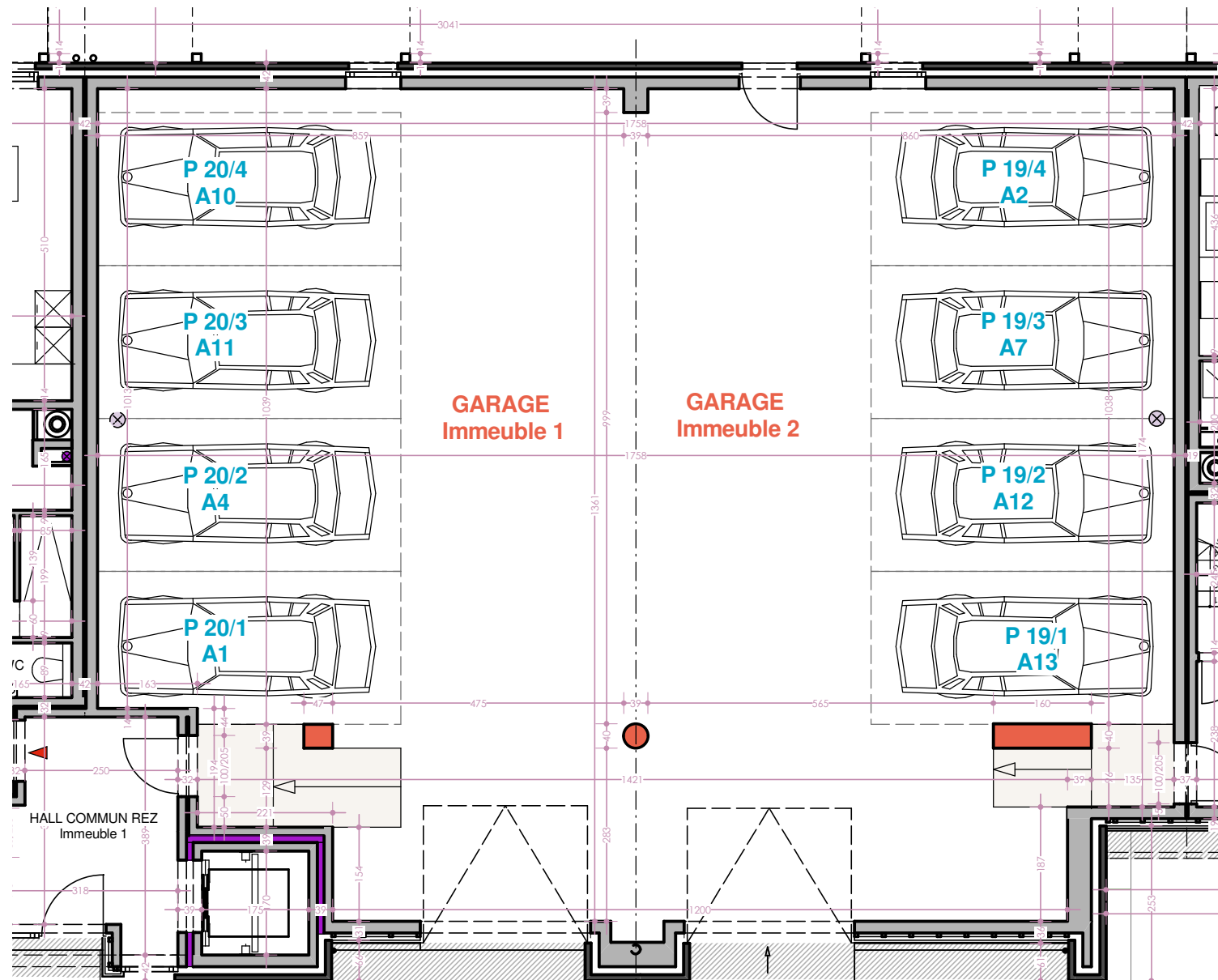
Retrouvez le **détail de prix tous frais compris** en dernière page de ce dossier.



VUE EN PLAN DU REZ DE CHAUSSEE



VUE EN PLAN DU SOUS SOL



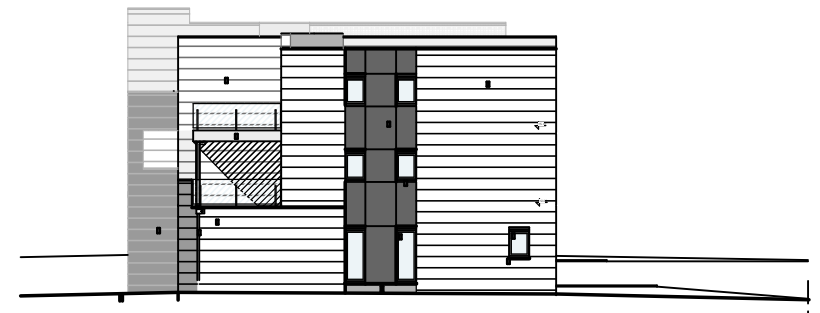
VUE EN PLAN DU GARAGE DES IMMEUBLES 1 ET 2



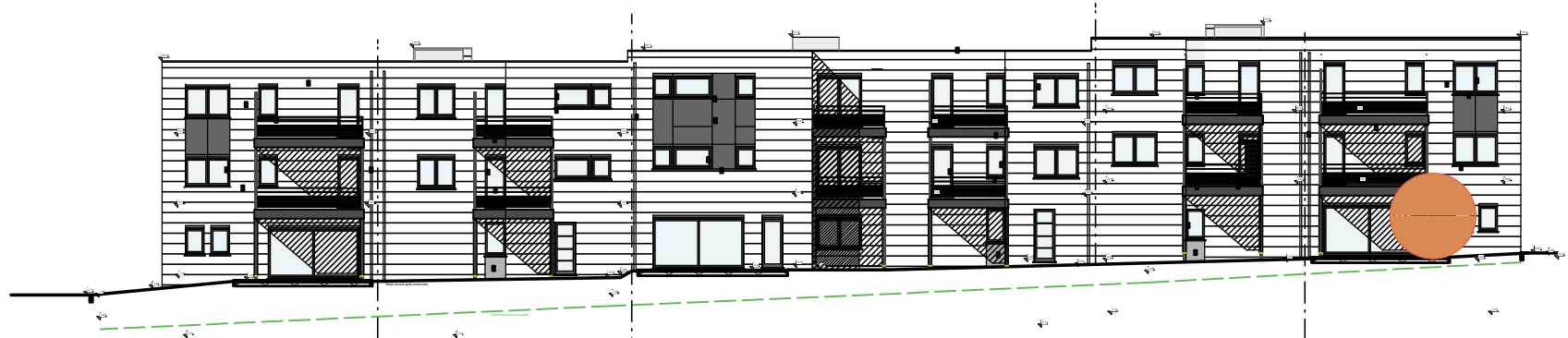
FACADE AVANT



FACADE LAT. GAUCHE



FACADE LAT. DROITE



FACADE ARRIERE



601/ Liers

Place Nicolas Thomsin

1.	Descriptif technique	2
A.	Gros œuvre.....	2
B.	Toiture.....	2
C.	Châssis	3
D.	Plafonnage.....	3
E.	Chapes et carrelages.....	3
F.	Installation sanitaire	3
G.	Installation électrique.....	4
H.	Chauffage au gaz	4
I.	Menuiseries intérieures.....	5
J.	Raccordements.....	5
K.	Aménagement des abords.....	5
L.	Décoration intérieure	5
M.	Cuisine équipée	5
N.	Zone commune.....	5
2.	Détail du prix (Tous frais compris)	7

1. Descriptif technique

A. Gros œuvre

- Déblais sur place ou évacués
- Nivellement des terres
- Tranchées de fondations
- Béton de fondations
- Raccordement à l'égout
- Canalisations :
 - décharges en PVC de diamètre 110 mm
 - trois chambres de visite dont une avec siphon disconnecteur
 - aérations des vides ventilés en PVC
 - drainage
- Maçonnerie des vides ventilés et des locaux du sous-sol
 - blocs béton 39 cm, 34 cm, 19 cm ou 14 cm
- Cimentage, asphaltage et platon
- Hourdis sur les divers niveaux
- Escaliers en béton
- élévation mixte : blocs en béton de 19 cm ou 14 cm + vide de 13 cm comprenant un panneau d'isolation thermique "Utherm Wall de chez Unilin" ou "Recticel" en mousse de polyuréthane de 10 cm + briques de parement "Nelissen Super Blanc" et Nelissen Noir Manganèse"
- Seuils et éléments décoratifs en pierre de taille suivant plans de l'architecte
- Murs mitoyens : blocs en béton de 14 cm + isolation "Isover Party Wall" de 2 x 2 cm + blocs béton 14 cm
- Murs de refends : blocs en béton de 14 ou 19 cm suivant plans des architectes
- Cloisons de refends : blocs de béton de 9 cm
- Aciers
- Fil de terre
- Protection contre l'humidité ascensionnelle
- Rejointoiement

B. Toiture

- Pose d'un pare vapeur, d'une isolation en EPS de 19 cm d'épaisseur et d'une membrane d'étanchéité "Derbigum SP FR" sur l'ensemble de la surface de la toiture plate,
- Gouttières et tuyaux de descente en zinc

Votre conseillère commerciale : **Aysel AYTEKIN – ☎ 0471/513.092**

C. Châssis

- En PVC "Gris quartz ext. /blanc int.) de la marque "Kömmerling", suivant les dimensions reprises sur le projet.
- Screens monobloc motorisés avec toile en fibre de verre Serge (standard)
- Les portes de garage sont de type sectionnelle "Hörman LPU 40" à rainures L, à double paroi, isolées, laquées côté extérieur dans la teinte des châssis. Elles sont pourvues d'un ouvre-porte électrique
- Les panneaux décoratifs sur les façades sont de la marque "Izeon" et seront de tonalité gris anthracite
- Les portes d'entrée en PVC seront actionnées par des ouvre-portes électriques

D. Plafonnage

- Murs : les murs des halls communs au rez-de-chaussée, au premier et au second étage, et les murs de l'ensemble des locaux de l'appartement hormis dans la buanderie
- Hourdis : plafonds des halls communs au rez-de-chaussée, au premier et au second étage, et les plafonds des locaux de l'appartement hormis dans la buanderie

E. Chapes et carrelages

- Isolation thermique en polyuréthane de +/- 9 cm du plancher du rez-de-chaussée
- Pré-chape en béton mousse cellulaire de +/- 7 cm sur les planchers du premier et du deuxième étage
- Panneaux acoustiques et thermiques pour l'isolation des planchers du premier et du deuxième étage
- Chapes autonivelantes de +/- 5 cm d'épaisseur sur les planchers des divers locaux
- Carrelages d'une valeur de 66,50 €/m² TVA comprise dans le hall d'entrée, le WC, la buanderie, la cuisine et le living
- Carrelages d'une valeur de 70,00 €/m² TVA comprise dans la SDB
- Faïences murales d'une valeur moyenne de 75,00 € TVAC/m² dans la SDB sur toute la hauteur
- Plinthes en céramique assorties d'une valeur de 13,00 €/TVAC dans les locaux carrelés hormis la SDB
- Appuis intérieurs en pierre naturelle de type "Moleanos" dans les locaux plafonnés
- Une face de baignoire carrelée avec trapillon de visite

F. Installation sanitaire

- Un WC suspendu "Hammock" – abattant avec système douceur – système fixe "Geberit"
- Une baignoire acrylique "Ideal Standard", modèle "Hotline Plus", avec un mitigeur thermostatique "Grohe - Grohtherm 1000"
- Un meuble lavabo "Sleurs Clint" ou équivalent d'une valeur de 3.348,07 € TVAC comprenant deux colonnes, deux vasques, un tiroir, un meuble miroir avec deux lampes et deux mitigeurs de la marque "Hansgrohe"
- Un meuble lave-mains "Sanijura Primaro" et un robinet eau froide "Van Marcke Lana"
- Un sol de douche carrelé avec un système de douche thermostatique pour montage mural "Euphoria Système", une douche à main et un mitigeur thermostatique

Votre conseillère commerciale : [Aysel AYTEKIN](mailto:Aysel.AYTEKIN@liers.com) – ☎ 0471/513.092

- Un meuble de rangement comprenant une vasque et un mélangeur EC + EF dans la buanderie
- Une arrivée et décharge pour évier de cuisine et lave-vaisselle
- Une arrivée et décharge pour une machine à laver
- Un raccordement à la chaudière
- Un raccordement au compteur

G. Installation électrique

- Hall d'entrée : 5 spots LED en // à 6 directions + 1 prise de courant ordinaire + 1 détecteur de fumée
- Cave : 1 PL à 1 direction + 1 armature hermétique Led de 1 x 30W + 2 prises de courant ordinaires
- Buanderie : 1 PL à 1 direction + 4 prises de courant ordinaires + 1 prise pour la chaudière + 1 prise pour le séchoir + 1 prise pour la VMC
- WC : 1 PL à 1 direction
- Cuisine : 6 spots LED en // à 2 directions + 1 prise de courant pour cuisinière électrique + 2 prises double + 4 prises ordinaires + 1 prise pour le four + 1 prise pour le four à microonde + 1 prise pour le lave-vaisselle
- Living : 1 PL à 1 direction + 1 PL à 2 directions + 2 prises de courant double + 3 prises de courant ordinaires + 1 prise TV + 1 prise téléphone + 1 prise ADSL + 1 sonnerie + 1 vidéophone + 4 alimentations pour les stores
- Terrasse à l'arrière : 2 PL en // à 1 direction avec appareils d'éclairage + 1 prise de courant ordinaire
- SDB : 1 PL en applique au-dessus du lavabo + 1 PL à 1 direction + 1 spot encastré & étanche dans la douche + 2 prises de courant + 1 ventilo-convecteur de 2 KW
- Chambres n° 01 : 4 prises de courant ordinaires + 1 PL à 1 direction + 1 prise TV + 1 prise ADSL + 1 alimentation pour un store + 1 double prise de courant
- Chambres n° 02 et 03 : 1 triple prise + 3 prises de courant ordinaires + 1 PL à 1 direction + 1 prise TV + 2 prises ADSL + 1 alimentation pour un store + 1 prise double de courant
- Une prise pour machine à lessiver
- Un coffret avec fusibles automatiques en quantité suffisante
- Les prises (avec terre) sont prévues pour une puissance de 16 ampères
- Les tubages sont prévus encastrés dans les locaux plafonnés et apparents dans les locaux non plafonnés.
- La réception de l'installation est prévue par un organisme agréé
- Une ventilation mécanique contrôlée (VMC) Healthbox de chez Renson
- Les appareils d'éclairage dans les divers locaux
- Une alarme

H. Chauffage au gaz

- Une chaudière murale à condensation de la marque "Bulex Thermomaster F29", avec brûleur premix pour le chauffage central et la production d'eau chaude sanitaire
- Chauffage par le sol dans le hall d'entrée, la buanderie, la SDB, le WC, le séjour, et la cuisine
- Une commande à distance modulante est prévue dans le living pour le chauffage par le sol
- Tous les accessoires de sécurité sont prévus.

Votre conseillère commerciale : **Aysel AYTEKIN** – ☎ 0471/513.092

I. Menuiseries intérieures

- Portes intérieures en mélaminé à âme tubulaire laquées en blanc ou avec placage imitation bois
- La porte d'entrée de l'appartement sera une porte renforcée avec quincaillerie de sécurité
- Cache-tuyaux
- Fourniture et placement d'un parquet stratifié avec plinthes assorties dans les chambres à coucher
- Une armoire/placard de rangement sur mesure dans la buanderie
- Une armoire/placard vestiaire sur mesure dans le hall d'entrée

J. Raccordements

Les raccordements à l'eau, au gaz, chez Proximus, chez VOO, à l'électricité sont prévus dans l'entreprise

K. Aménagement des abords

La terrasse de +/-24 m² est prévue avec des "Klinkers" d'une valeur de 18,15 €/m² TVAC

L. Décoration intérieure

- Mise en peinture au latex blanc de l'ensemble des plafonds et des murs des locaux plafonnés de l'appartement
- Les murs et le plafond de la buanderie seront peints au latex blanc

M. Cuisine équipée

Fourniture et placement d'une cuisine d'origine allemande de la marque "Beeck" équipée d'appareils électro-ménagers de la marque "Bosch" d'une valeur de 18.364,17 € TVAC

N. Zones communes

- Pose d'une membrane en fibre de verre lisse sur les murs des halls communs au rez-de-chaussée et dans les étages et mise en peinture de ces derniers au latex
- Pose de quatre spots encastrés dans les halls communs au rez-de-chaussée et dans les halls communs situés au premier et au second étage
- Système de sonnettes multiples
- Système de boîtes aux lettres multiples
- Ascenseurs de la marque "IMEM : Série 200 Révolution"
- Les locaux du sous-sol sont réalisés sur une dalle lissée à l'hélicoptère
- Les appareils d'éclairage dans les divers locaux communs du sous-sol et dans les parkings

Votre conseillère commerciale : **Aysel AYTEKIN** – ☎ 0471/513.092

- Trois boilers électriques de 10 l
- Trois vidoirs en tôle émaillée blanche avec robinet mélangeur EC + EF
- Les portes au sous-sol sont des modèles à peindre
- Réalisation de la pelouse et plantation d'une haie

2. Détail du prix (Tous frais compris)

DESCRIPTION - Appartement 01	PRIX
Appartement de +/-109,00 m ² - terrasse de +/- 24 m ² - cave n° A1/1 - parking n° 20/1	383.614,00 €
TVA 21%	80.558,94 €
TOTAL Construction	464.172,94 €
Frais divers de l'acte de vente	1.938,42 €
Frais d'acte de base	883,30 €
Frais de mesurage	201,67 €
Honoraires du notaire sur la vente	3.096,20 €
TOTAL Frais (TVAC 21 %)	6.119,58 €
TOTAL Tous frais compris	470.292,52 €

EQUIPEMENTS INCLUS DANS LE PRIX

- ✓ Décoration intérieure
- ✓ Menuiseries intérieures
- ✓ Carrelages & parquet
- ✓ Cuisine équipée (18 364,17 € TVAC)
- ✓ Système d'alarme
- ✓ Terrasse de 24 m²
- ✓ Cave
- ✓ Place de parking intérieur
- ✓ Vestiaire sur mesure
- ✓ Rangement buanderie sur mesure

Plus d'informations ?

Nous vous invitons à contacter
notre responsable commerciale

M^{me} Aysel AYTEKIN
☎ 0471/513.092