

RÉSIDENCE 
CHARLES MARTEL

APPARTEMENT 03





Appartement 03



Place Nicolas Thomsin 18 boîte R étage 0 - 4042 Liers

109m² 3 1 24m²

Caractéristiques Principales

Surface Habitable	109 m ²	Nombre Salle De Bains	1	Nombre De Chambres	3
Terrasse	oui	Surface De Terrasse 1	24 m ²	Nombre D'étages	2

Intérieur

Nbre De Cave(S)	1	Nbre De Toilette(S)	1	Chambre 1	18 m ²
Chambre 2	11 m ²	Chambre 3	10 m ²	Salle De Séjour	40 m ²
Salle De Bains 1	7 m ²	Accès Handicapés	oui	Type De Cuisine	amer. super-éq...
Ascenseur	oui	Double Vitrage	isol. thermique	Chauffage	gaz
Sdb	douche et bain	Videophone	oui	Éclairage	oui
Châssis	pvc	Alarme	oui	Détecteur Incendie	oui
Parking(S) Intérieur	1	Buanderie	oui	Cave	oui

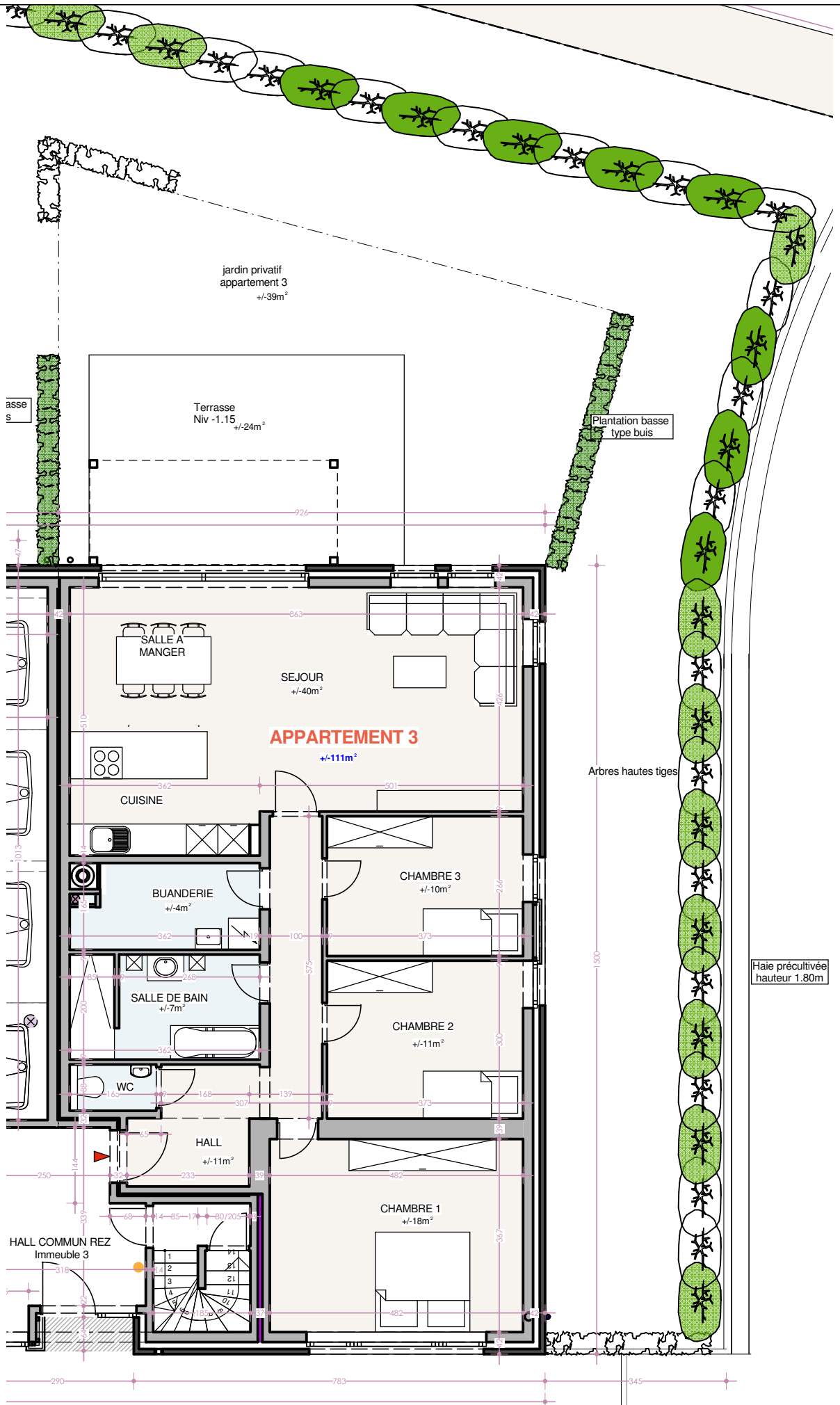
Extérieur

Nbre De Terrasse(S)	1	Égouts	oui	Électricité	oui
Gaz	oui	Câbles Téléphoniques	oui	Eau	oui

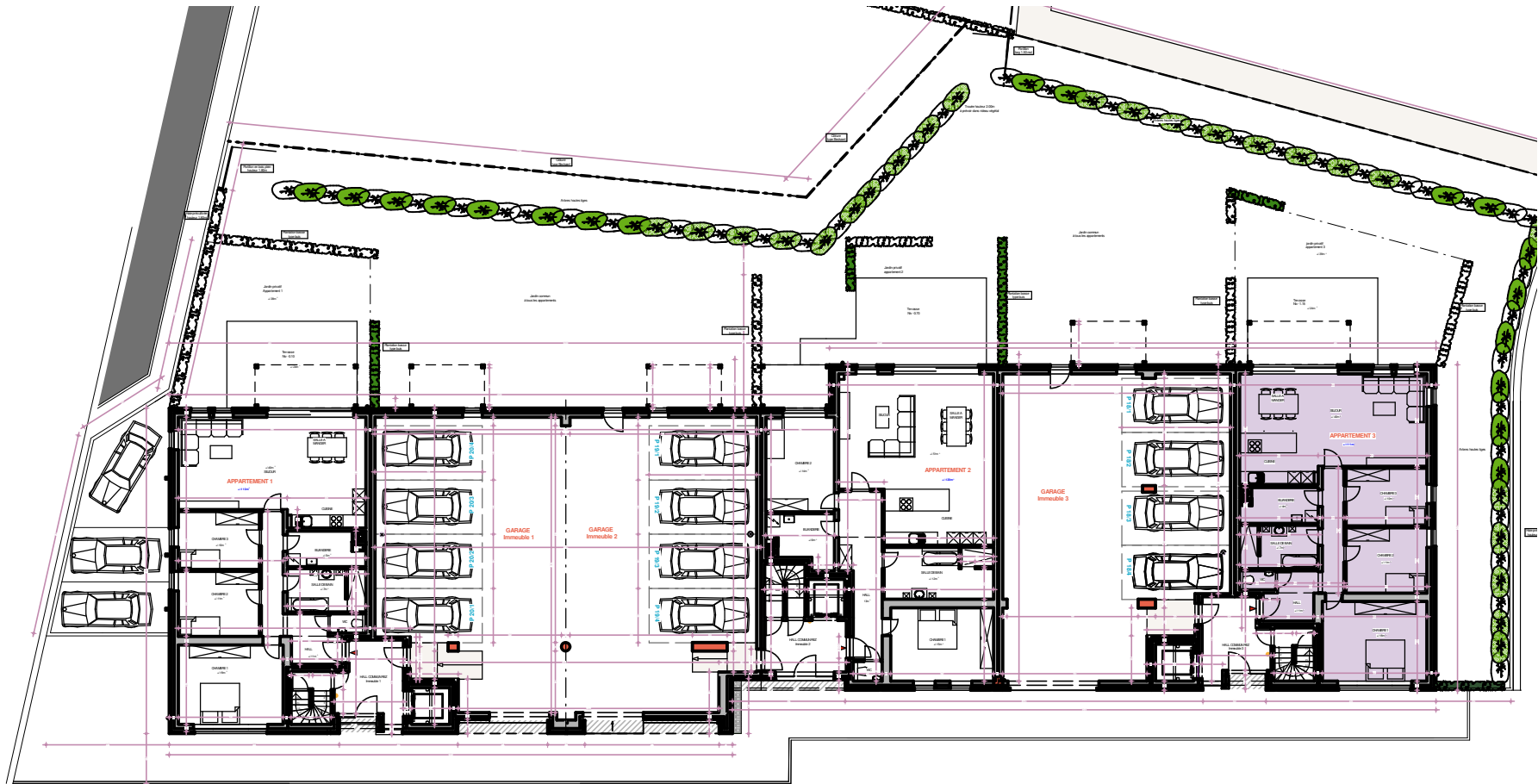
À Proximité

Magasins	400 m	Ecoles	400 m	Transports En Commun	100 m
Autoroute	2500 m	Gare	500 m		

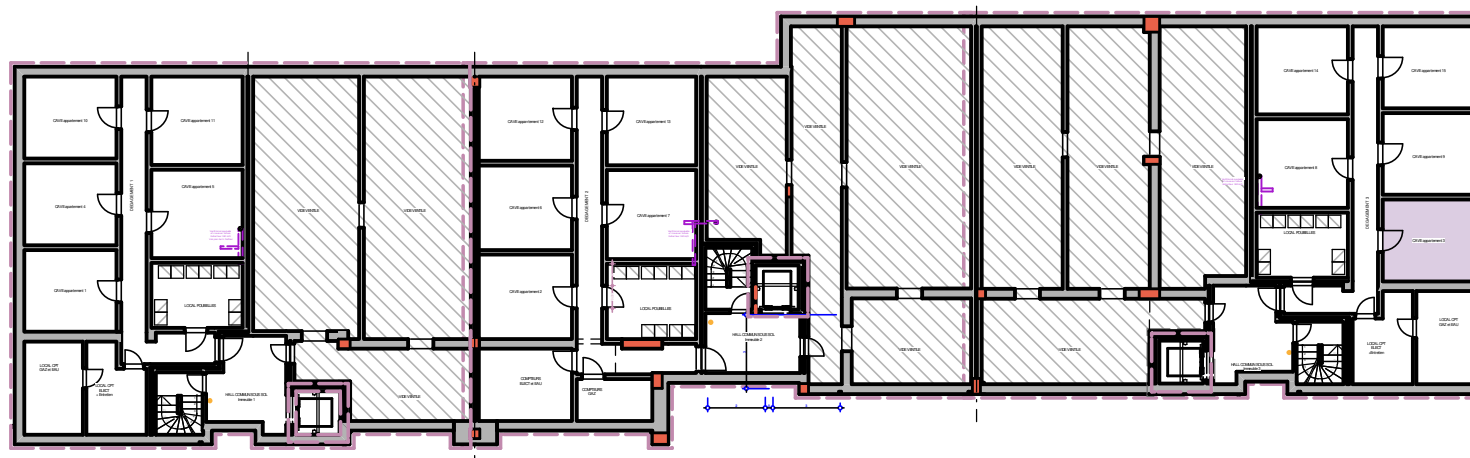
Retrouvez le **détail de prix tous frais compris** en dernière page de ce dossier.



APPARTEMENT 3



VUE EN PLAN DU REZ DE CHAUSSEE



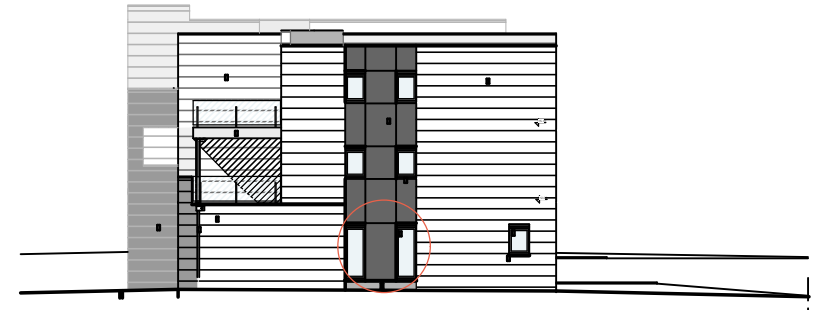
VUE EN PLAN DU SOUS SOL



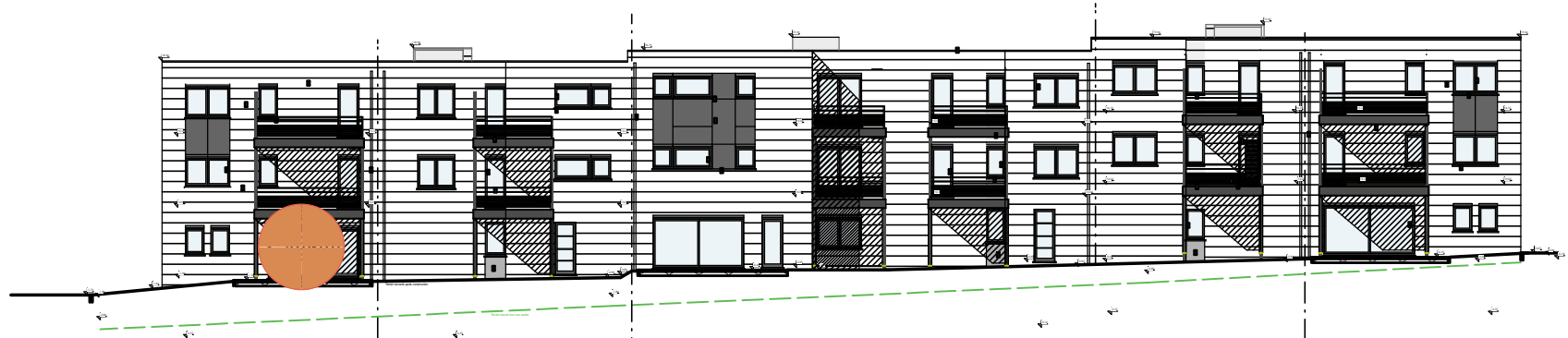
FACADE AVANT



FACADE LAT. GAUCHE



FACADE LAT. DROITE



FACADE ARRIERE

Place Nicolas Thomsin

1.	Descriptif technique	2
A.	Gros œuvre.....	2
B.	Toiture.....	2
C.	Châssis	3
D.	Plafonnage.....	3
E.	Chapes et carrelages.....	3
F.	Installation sanitaire	3
G.	Installation électrique	4
H.	Chauffage au gaz	4
I.	Menuiseries intérieures.....	5
J.	Raccordements.....	5
K.	Aménagement des abords.....	5
L.	Décoration intérieure	5
M.	Cuisine équipée	5
N.	Zone commune.....	5
2.	Détail du prix (Tous frais compris)	7

1. Descriptif technique

A. Gros œuvre

- Déblais sur place ou évacués
- Nivellement des terres
- Tranchées de fondations
- Béton de fondations
- Raccordement à l'égout
- Canalisations:
 - décharges en PVC de diamètre 110 mm
 - trois chambres de visite dont une avec siphon disconnecteur
 - aérations des vides ventilés en PVC
 - drainage
- Maçonnerie des vides ventilés et des locaux du sous-sol
 - blocs béton 39 cm, 34 cm, 19 cm ou 14 cm
- Cimentage, asphaltage et platon
- Hourdis sur les divers niveaux
- Escaliers en béton
- Élévation mixte : blocs en béton de 19 cm ou 14 cm + vide de 13 cm comprenant un panneau d'isolation thermique "Utherm Wall de chez Unilin" ou "Recticel" en mousse de polyuréthane de 10 cm + briques de parement "Nelissen Super Blanc" et Nelissen Noir Manganèse"
- Seuils et éléments décoratifs en pierre de taille suivant plans de l'architecte
- Murs mitoyens : blocs en béton de 14 cm + isolation "Isover Party Wall" de 2 x 2 cm + blocs béton 14 cm
- Murs de refends : blocs en béton de 14 ou 19 cm suivant plans des architectes
- Cloisons de refends : blocs de béton de 9 cm
- Aciers
- Fil de terre
- Protection contre l'humidité ascensionnelle
- Rejointoiement

B. Toiture

- Pose d'un pare vapeur, d'une isolation en EPS de 19 cm d'épaisseur et d'une membrane d'étanchéité "Derbigum SP FR" sur l'ensemble de la surface de la toiture plate,
- Gouttières et tuyaux de descente en zinc

C. Châssis

- En PVC "Gris quartz ext. /blanc int.) de la marque "Kömmerling", suivant les dimensions reprises sur le projet.
- Screens monobloc motorisés avec toile en fibre de verre Serge (standard)
- Les portes de garage sont de type sectionnelle "Hörman LPU 40" à rainures L, à double paroi, isolées, laquées côté extérieur dans la teinte des châssis. Elles sont pourvues d'un ouvre-porte électrique
- Les panneaux décoratifs sur les façades sont de la marque "Izeon" et seront de tonalité gris anthracite
- Les portes d'entrée en PVC seront actionnées par des ouvre-portes électriques

D. Plafonnage

- Murs : les murs des halls communs au rez-de-chaussée, au premier et au second étage, et les murs de l'ensemble des locaux de l'appartement hormis dans la buanderie
- Hourdis : plafonds des halls communs au rez-de-chaussée, au premier et au second étage, et les plafonds des locaux de l'appartement hormis dans la buanderie

E. Chapes et carrelages

- Isolation thermique en polyuréthane de +/- 9 cm du plancher du rez-de-chaussée
- Pré-chape en béton mousse cellulaire de +/- 7 cm sur les planchers du premier et du deuxième étage
- Panneaux acoustiques et thermiques pour l'isolation des planchers du premier et du deuxième étage
- Chapes autonivelantes de +/- 5 cm d'épaisseur sur les planchers des divers locaux
- Carrelages d'une valeur de 66,50 €/m² TVA comprise dans le hall d'entrée, le WC, la buanderie, la cuisine et le living
- Carrelages d'une valeur de 70,00 €/m² TVA comprise dans la SDB
- Faiences murales d'une valeur moyenne de 75,00 € TVAC/m² dans la SDB sur toute la hauteur
- Plinthes en céramique assorties d'une valeur de 13,00 €/TVAC dans les locaux carrelés hormis la SDB
- Appuis intérieurs en pierre naturelle de type "Moleanos" dans les locaux plafonnés
- Une face de baignoire carrelée avec trapillon de visite

F. Installation sanitaire

- Un WC suspendu "Hammock" – abattant avec système douceur – système fixe "Geberit"
- Une baignoire acrylique "Ideal Standard", modèle "Hotline Plus", avec un mitigeur thermostatique "Grohe - Grohtherm 1000"
- Un meuble lavabo "Sleurs Clint" d'une valeur de 3.969,88 € TVAC comprenant deux colonnes, deux vasques, un tiroir, un meuble miroir avec deux lampes et deux mitigeurs de la marque "Hansgrohe"
- Un meuble lave-mains "Sanijura Primaro" et un robinet eau froide "Van Marcke Lana"
- Un sol de douche carrelé avec un système de douche thermostatique pour montage mural "Euphoria Système", une douche à main et un mitigeur thermostatique
- Un meuble de rangement comprenant une vasque et un mélangeur EC + EF dans la buanderie

Votre conseillère commerciale : **Aysel AYTEKIN – ☎ 0471/513.092**

- Une arrivée et décharge pour évier de cuisine et lave-vaisselle
- Une arrivée et décharge pour une machine à laver
- Un raccordement à la chaudière
- Un raccordement au compteur

G. Installation électrique

- Hall d'entrée : 5 spots encastrés en // à 6 directions + 1 prise de courant ordinaire + 1 détecteur de fumée
- Cave : 1 PL à 1 direction + 1 armature hermétique Led de 1 x 30W + 2 prises de courant ordinaires
- Buanderie : 1 PL à 1 direction + 4 prises de courant ordinaires + 1 prise pour la chaudière + 1 prise pour le séchoir + 1 prise pour la VMC
- WC : 1 PL à 1 direction
- Cuisine : 8 spots encastrés en // à 2 directions + 1 PL en applique à 1 D + 1 prise de courant pour cuisinière électrique + 2 prises double + 4 prises ordinaires + 1 prise pour le four + 1 prise pour le four à microonde + 1 prise pour le lave-vaisselle
- Living : 1 PL à 1 direction + 1 PL à 2 directions + 2 prises de courant double + 3 prises de courant ordinaires + 1 prise TV + 1 prise téléphone + 1 prise ADSL + 1 sonnerie + 1 vidéophone + 4 alimentations pour les stores
- Façade arrière : 2 PL en // à 1 direction avec appareils d'éclairage + 1 prise de courant ordinaire
- SDB : 1 PL en applique au-dessus du lavabo + 1 PL à 1 direction + 1 spot encastré & étanche dans la douche + 2 prises de courant + 1 ventilateur convecteur de 2 KW
- Chambre n° 01 : 4 prises de courant ordinaires + 1 prise de courant double + 1 PL à 1 direction + 1 prise TV + 1 prise ADSL + 1 alimentation pour un store
- Chambres n° 02 et n° 03 : 1 triple prise + 3 prises de courant ordinaires + 1 PL à 1 direction + 1 prise TV + 2 prises ADSL + 1 alimentation pour un store + 1 double prise de courant
- Une prise pour machine à lessiver
- Un coffret avec fusibles automatiques en quantité suffisante
- Les prises (avec terre) sont prévues pour une puissance de 16 ampères
- Les tubages sont prévus encastrés dans les locaux plafonnés et apparents dans les locaux non plafonnés.
- La réception de l'installation est prévue par un organisme agréé
- Une ventilation mécanique contrôlée (VMC) Healthbox de chez Renson
- Les appareils d'éclairage dans les divers locaux
- Une alarme

H. Chauffage au gaz

- Une chaudière murale à condensation de la marque "Bulex Thermomaster F29", avec brûleur premix pour le chauffage central et la production d'eau chaude sanitaire
- Chauffage par le sol dans le hall d'entrée, la buanderie, la SDB, le WC, le séjour, et la cuisine
- Une commande à distance modulante est prévue dans le living pour le chauffage par le sol
- Tous les accessoires de sécurité sont prévus.

Votre conseillère commerciale : **Aysel AYTEKIN** – ☎ 0471/513.092

I. Menuiseries intérieures

- Portes intérieures en mélaminé à âme tubulaire laquées en blanc ou avec placage imitation bois
- Une porte vitrée entre le hall et le séjour
- La porte d'entrée de l'appartement sera une porte renforcée avec quincaillerie de sécurité
- Cache-tuyaux
- Fourniture et placement d'un parquet stratifié avec plinthes assorties dans les chambres à coucher
- Une armoire/placard de rangement sur mesure dans la buanderie
- Une armoire/placard vestiaire sur mesure dans le hall d'entrée

J. Raccordements

Les raccordements à l'eau, au gaz, chez Proximus, chez VOO et à l'électricité sont prévus dans l'entreprise

K. Aménagement des abords

La terrasse de +/-24 m² est prévue avec des "Klinkers" d'une valeur de 18,15 €/m² TVAC

L. Décoration intérieure

- Mise en peinture au latex blanc de l'ensemble des plafonds des locaux de l'appartement
- Pose d'une membrane en fibre de verre sur l'ensemble des murs plafonnés hormis dans la SDB et mise en peinture de ces derniers au latex
- Mise en peinture des murs et du plafond de la buanderie au latex blanc

M. Cuisine équipée

Fourniture et placement d'une cuisine d'origine allemande de la marque "Beeck" équipée d'appareils électro-ménagers de la marque "Bosch" d'une valeur de 14.419,99 € TVAC

N. Zones communes

- Pose d'une membrane en fibre de verre lisse sur les murs des halls communs au rez-de-chaussée et dans les étages et mise en peinture de ces derniers au latex
- Pose de quatre spots encastrés dans les halls communs au rez-de-chaussée et dans les halls communs situés au premier et au second étage
- Système de sonnettes multiples
- Système de boîtes aux lettres multiples
- Ascenseurs de la marque "IMEM série 200 Révolution"
- Les locaux du sous-sol sont réalisés sur une dalle lissée à l'hélicoptère

Votre conseillère commerciale : **Aysel AYTEKIN** – ☎ 0471/513.092

- Les appareils d'éclairage dans les divers locaux communs du sous-sol et dans les parkings
- Trois boilers électriques de 10 l
- Trois vidoirs en tôle émaillée blanche avec robinet mélangeur EC + EF
- Les portes au sous-sol sont des modèles à peindre
- Réalisation de la pelouse et plantation d'une haie

2. Détail du prix (Tous frais compris)

DESCRIPTION - Appartement 03	PRIX
Appartement de +/-109,00 m ² - terrasse de +/- 24 m ² - cave n° 3 - parking P18/1	385.229,10 €
TVA 21%	80.898,11 €
TOTAL Construction	466.127,21 €
Frais divers de l'acte de vente	1.938,42 €
Frais d'acte de base	883,30 €
Frais de mesurage	201,67 €
Honoraires du notaire sur la vente	3.096,20 €
TOTAL Frais (TVAC 21 %)	6.119,58 €
TOTAL Tous frais compris	472.246,79 €

EQUIPEMENTS INCLUS DANS LE PRIX

- ✓ Décoration intérieure
- ✓ Menuiseries intérieures
- ✓ Carrelages & parquet
- ✓ Cuisine équipée (11.185,72 € TVAC)
- ✓ Système d'alarme
- ✓ Terrasse de 24 m²
- ✓ Cave
- ✓ Place de parking intérieur
- ✓ Vestiaire sur mesure
- ✓ Rangement buanderie sur mesure

Plus d'informations ?

Nous vous invitons à contacter notre responsable commerciale

M^{me} Aysel AYTEKIN
] 0471/513.092