

33

DOMAINE DE LA
Montagne Jaune
— Welkenraedt

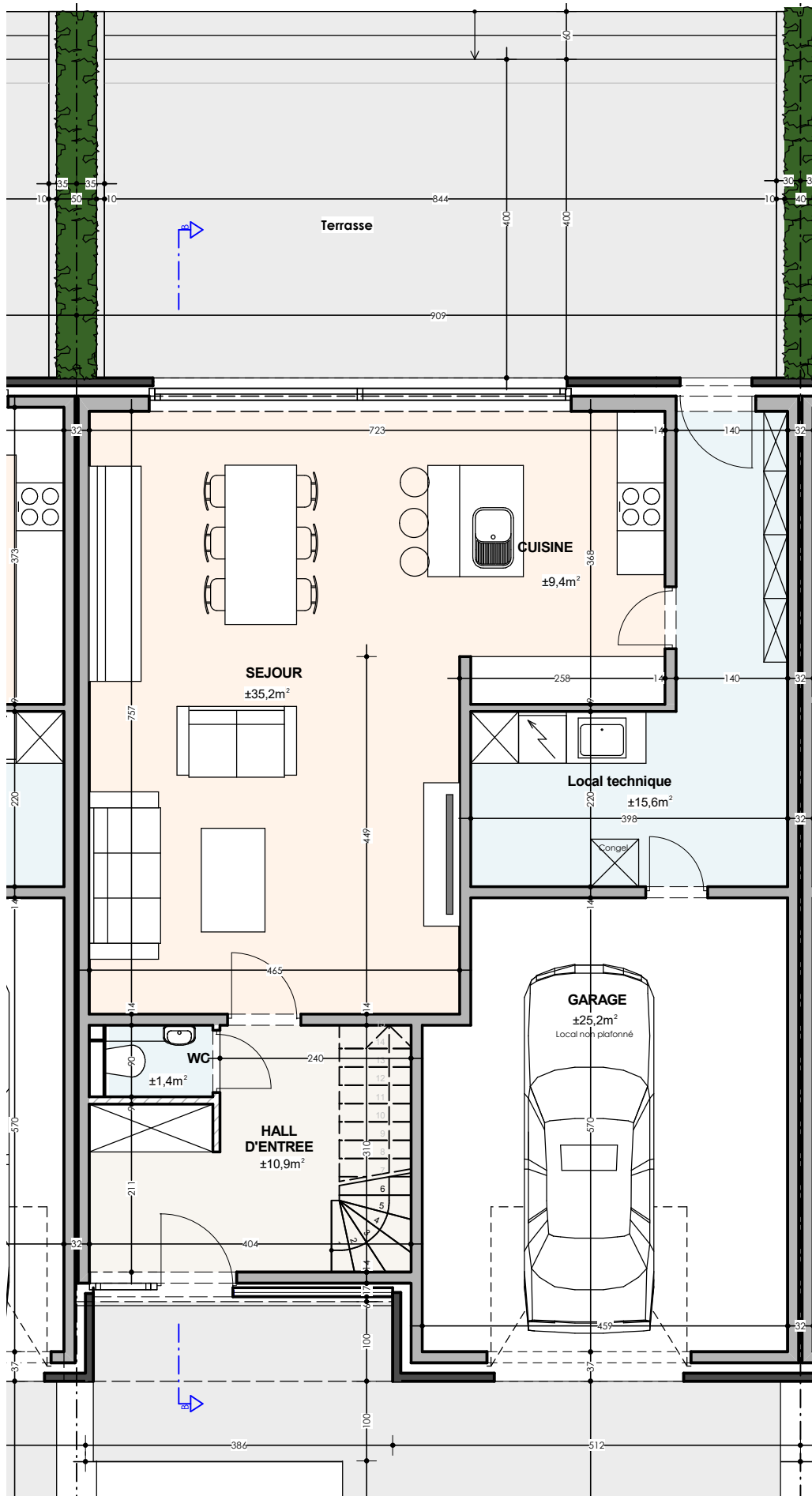




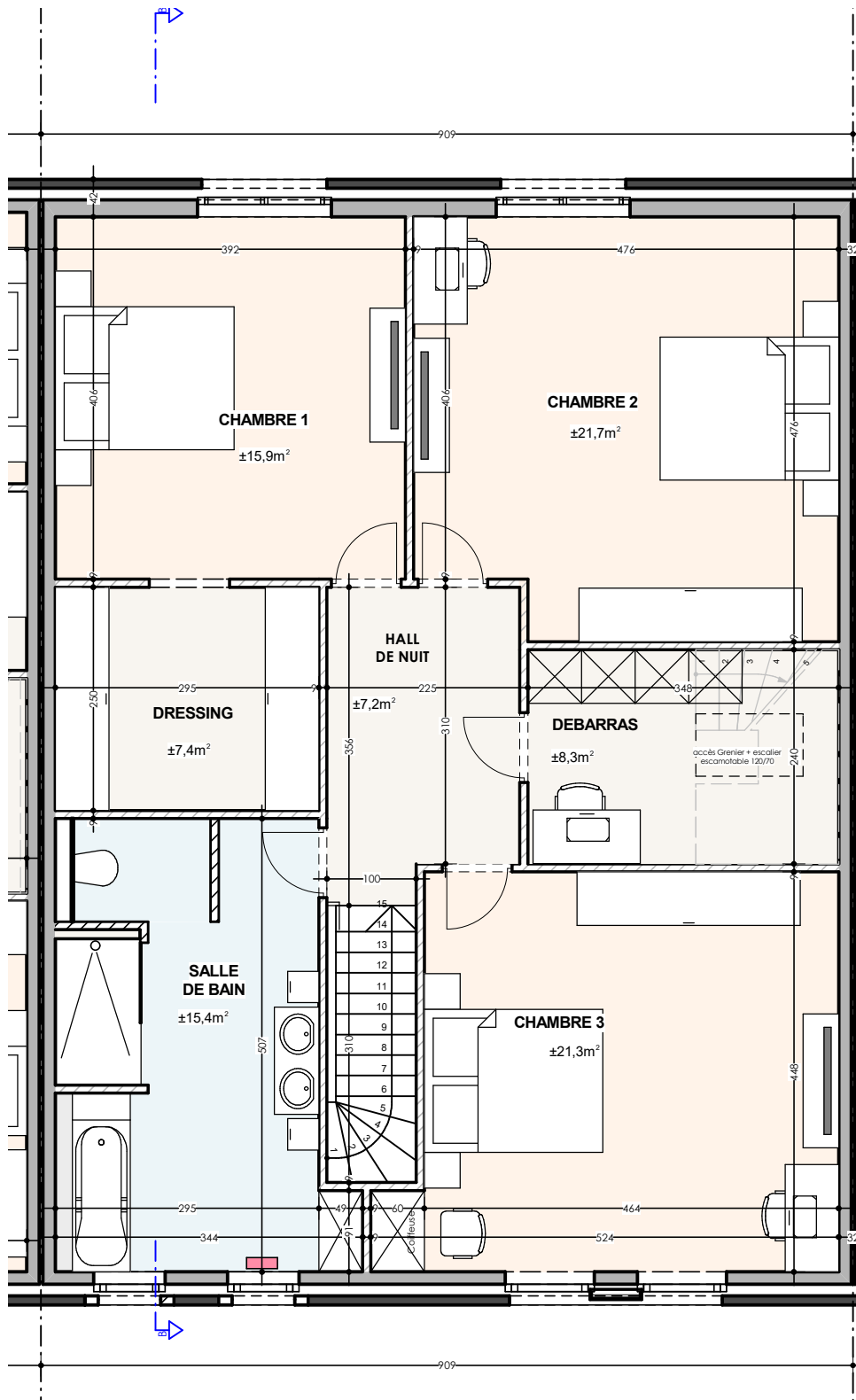
Visuel non contractuel, à titre d'illustration.



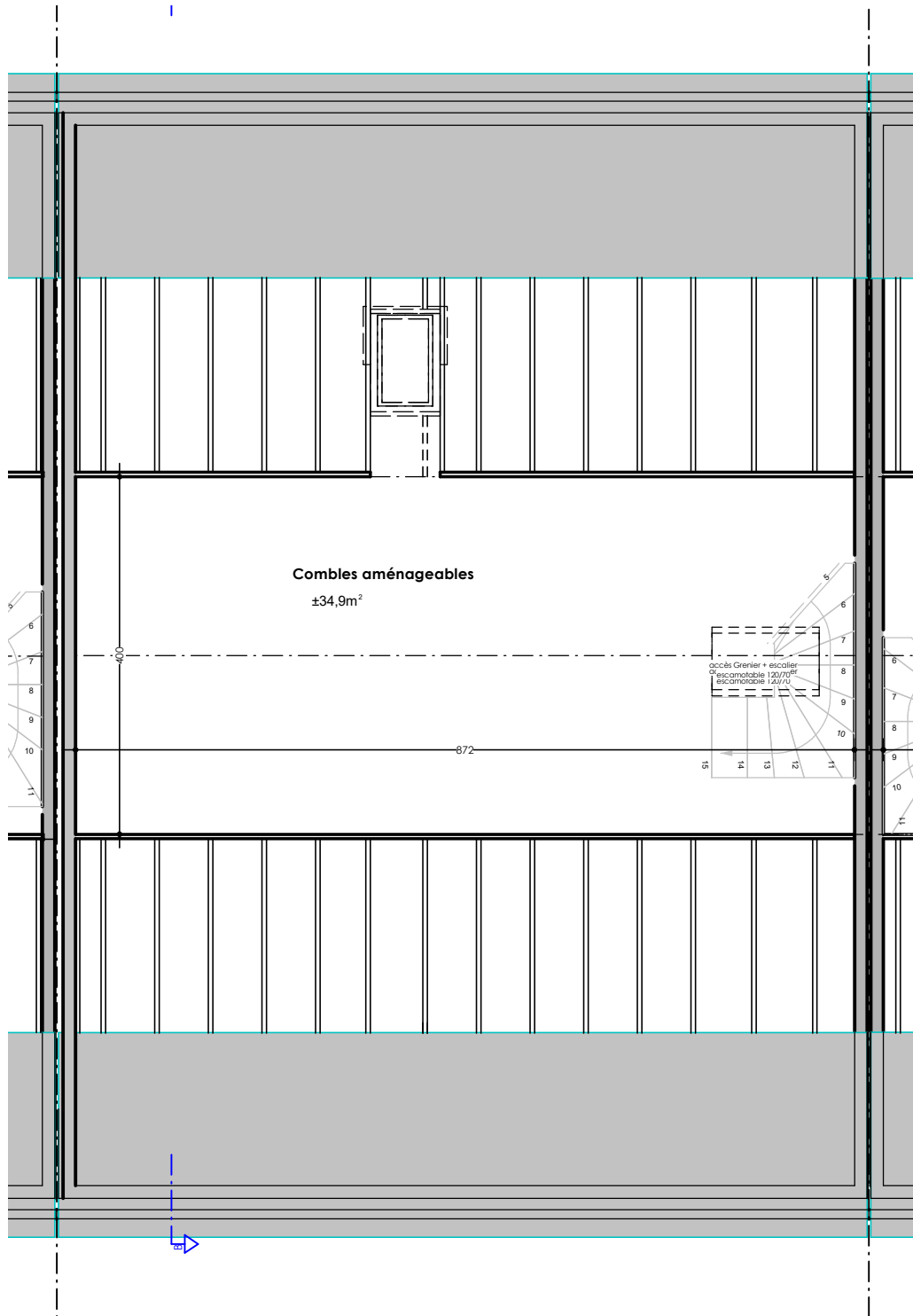
Visuel non contractuel, à titre d'illustration.

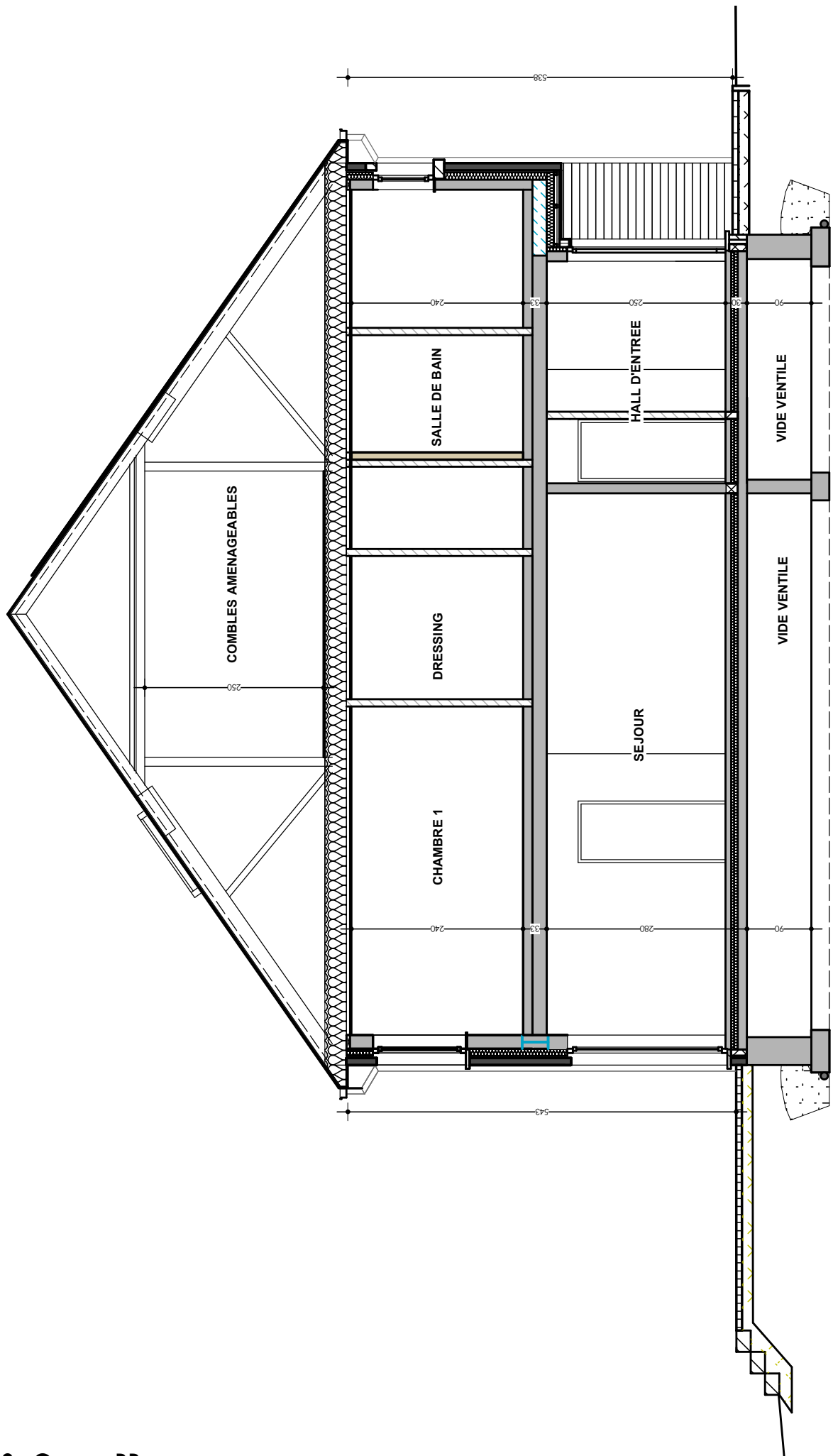


Maison 33 : Plan rez-de-chaussée



Maison 33 : Plan étage

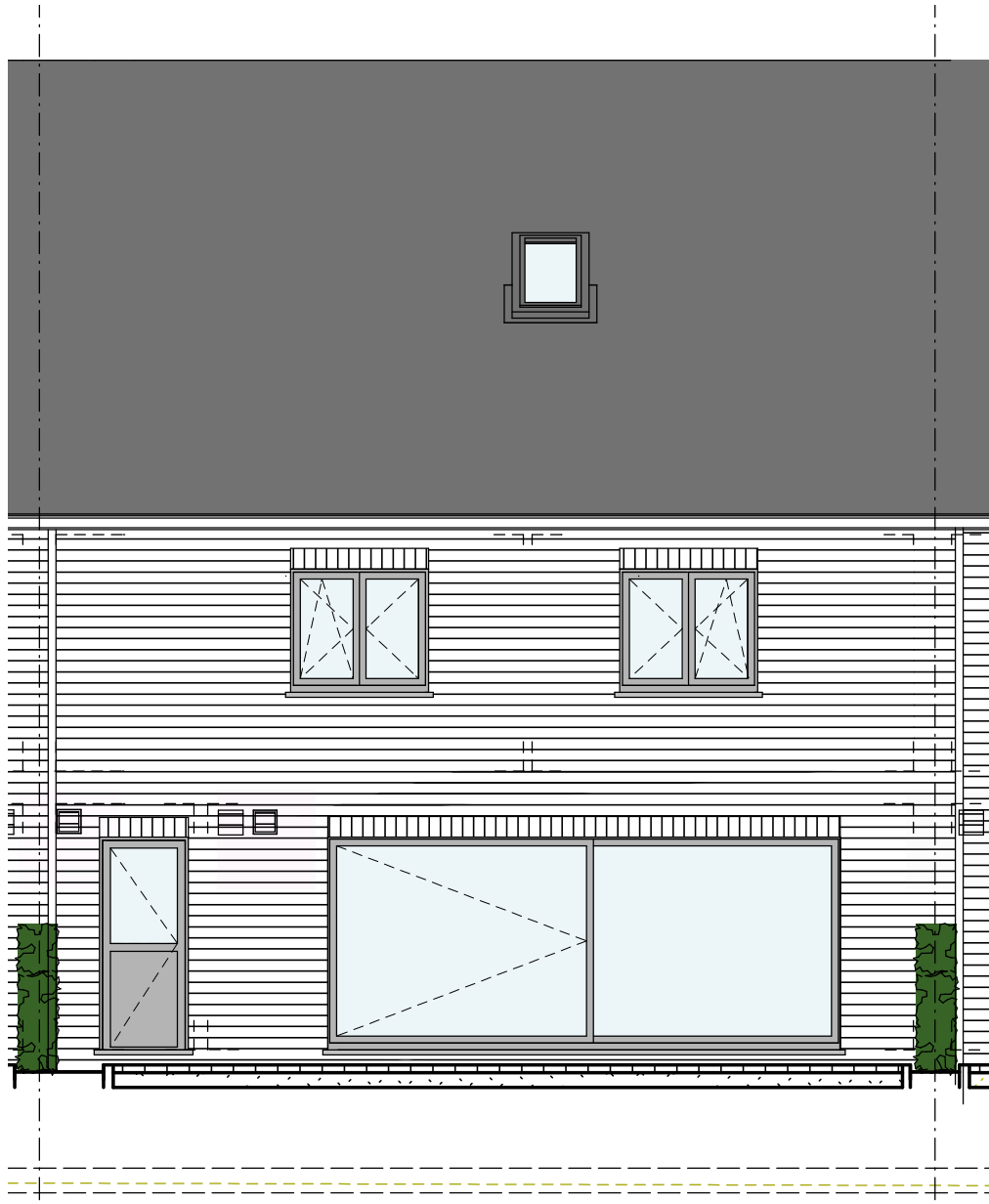




Maison 33 : Coupe BB



Maison 33 : Façade avant



Maison 33 : Façade arrière



961/ Welkenraedt

Domaine de la Montagne Jaune

1.	Descriptif technique.....	2
A.	<i>Gros œuvre.....</i>	2
B.	<i>Toiture.....</i>	3
C.	<i>Châssis.....</i>	3
D.	<i>Plafonnage.....</i>	3
E.	<i>Chapes et carrelages.....</i>	3
F.	<i>Installation sanitaire.....</i>	4
G.	<i>Installation électrique.....</i>	4
H.	<i>Chauffage au gaz.....</i>	5
I.	<i>Menuiseries intérieures.....</i>	5
J.	<i>Raccordements.....</i>	6
K.	<i>Aménagement des abords.....</i>	6
L.	<i>Décoration intérieure.....</i>	6
M.	<i>Panneaux photovoltaïques.....</i>	6
2.	Détail du prix (Tous frais compris).....	7
3	Options.....	8

Votre conseillère commerciale : **Jessica CORMAN** – ☎ 0474/520.461

1. Descriptif technique

A. Gros œuvre

- Déblais sur place ou évacués
- Nivellement des terres
- Tranchées de fondations
- Béton de fondations
- Raccordement à l'égout
- Canalisations
 - décharges en PVC de diamètre 110 mm
 - deux chambres de visite avec siphon disconnecteur
 - un sterfput dans le garage
 - une citerne bassin d'orage de 10.000 litres
 - aérations des vides ventilés en PVC
 - drainage autour des vides ventilés
- Maçonnerie des vides ventilés
 - blocs béton 34 cm, 19 cm ou 14 cm
- Cimentage, asphaltage et platon
- Hourdis sur vides ventilés
- Hourdis sur rez-de-chaussée
- Une taque d'accès aux vides ventilés
- Elévation mixte : blocs en béton de 14 cm + vide de 13 cm comprenant un panneau d'isolation thermique "Utherm Wall de chez Unilin" en mousse de polyuréthane de 10 cm + briques de parement "Vandersanden Toscane"
- Seuils et éléments décoratifs en pierre de taille suivant plans de l'architecte
- Murs mitoyens : blocs en béton de 14 cm + isolation "Isover Party Wall" de 2 x 2 cm + blocs béton 14 cm
- Murs de refends : blocs en béton de 14 ou 19 cm suivant plans des architectes
- Cloisons de refends : blocs en béton de 9 cm
- Aciers
- Fil de terre
- Protection contre l'humidité ascensionnelle
- Rejointoiement

Votre conseillère commerciale : **Jessica CORMAN** – ☎ 0474/520.461

B. Toiture

- Fermes autoportantes sur le volume principal avec combles aménageables sur une zone de 4 m de large avec plancher en panneaux d'O.S.B. de 18 mm, vissés
- Couverture en tuiles de marque "Sneldek" de couleur noire
- Contre-gitage et isolation thermique de +/- 30 cm en fibres cellulosique "Isocell" sur les plafonds de l'étage
- Planches de faces et costières en bois recouvertes de profils en PVC blanc
- Dépassants de toiture avant et arrière en PVC de 30 cm de large
- Gouttières et tuyaux de descente de tonalité noire, carrés, en zinc
- Une fenêtre de toiture type "Velux"

C. Châssis

- En PVC bicolore "anthracite extérieur/blanc intérieur" de la marque "Kömmerling", suivant les dimensions reprises sur le projet.
- Une porte de garage sectionnelle "Hörmann LPU 40" à rainures L, à double paroi, isolée, laquée côté extérieur dans la teinte des châssis. Elle est pourvue d'un ouvre-porte électrique et d'un clavier codeur extérieur "Hörmann" rétroéclairé

D. Plafonnage

- Murs : partout au rez-de-chaussée et à l'étage hormis dans le garage et la partie technique
- Hourdis : plafonds des locaux du rez-de-chaussée hormis dans le garage et la partie technique
- Gyplat : plafonds des locaux de l'étage

E. Chapes et carrelages

- Isolation du plancher du rez-de-chaussée en mousse de polyuréthane de +/- 9 cm d'épaisseur
- Chapes armées dans les locaux du rez-de-chaussée et dans la SDB
- Chapes non armées dans les locaux de l'étage hormis la SDB
- Carrelages d'une valeur de 66,55 €/m² TVA comprise dans le hall d'entrée, le WC et dans le séjour/cuisine
- Carrelages d'une valeur de 70,00 €/m² TVA comprise dans la SDB
- Carrelages d'une valeur de 12,71 €/m² TVA comprise dans le garage et le local technique
- Faiences murales d'une valeur moyenne de 75,00 € TVAC/m² dans la SDB sur toute la hauteur
- Plinthes en céramique assorties d'une valeur de 12,71 €/TVAC dans les locaux carrelés hormis dans la SDB, dans le garage et dans le local technique
- Une face de baignoire carrelée

Votre conseillère commerciale : **Jessica CORMAN** – ☎ 0474/520.461

- Appuis intérieurs en pierre naturelle de type "Moleanos" dans les locaux plafonnés

F. Installation sanitaire

- Une baignoire acrylique "Ideal Standard", modèle "Hotline Plus", avec un mitigeur thermostatique "Grohe - Grohtherm 1000"
- Un sol de douche carrelé avec robinetterie encastrée pour une douche pluie "Hansgrohe Crometta E240", avec douchette à main "Grohe Euphoria" et un mitigeur thermostatique "ShowerSelect"
- Deux WC suspendus "Hammock" – abattant avec système douceur – système fixe "Geberit"
- Un meuble lave-mains "Sanijura Primaro" et un robinet eau froide "Van Marcke Lana"
- Une arrivée et décharge pour un lavabo
- Une arrivée et décharge pour un vidoir
- Une arrivée et décharge pour évier de cuisine et lave-vaisselle
- Un robinet d'eau froide extérieur façade arrière
- Une arrivée et décharge pour une machine à laver
- Un groupe hydrophore destiné à alimenter le robinet dans le garage, le robinet extérieur, et le WC du rez-de-chaussée
- Un raccordement à la chaudière
- Un raccordement au compteur

G. Installation électrique

- Parvis : 3 PL en // à 1 direction + 1 bouton de sonnerie
- Hall d'entrée : 4 PL en // à 3 directions + 1 prise de courant ordinaire + 1 détecteur de fumée
- WC : 1 PL à 1 direction
- Garage : 1 PL à 2 directions + 5 prises de courant ordinaires + 1 prise double + 1 bouton poussoir pour la porte de garage + 1 alimentation pour la centrale d'une alarme
- Partie technique : 2 PL // à 3 directions + 4 prises de courant ordinaires + 1 prise pour une machine à laver + 1 prise pour un séchoir + 1 prise pour une chaudière
- Cuisine : 1 PL à 2 directions + 2 PL en applique à 1 D + 1 prise de courant pour cuisinière électrique + 2 prises double + 4 prises ordinaires + 1 prise pour lave-vaisselle + 1 prise pour un four à micro-onde + 1 prise pour un four
- Living : 1 PL à 1 direction + 1 PL à 2 directions + 2 prises de courant double + 3 prises de courant ordinaires + 1 prise TV + 2 prises ADSL + 1 tubage avec câblage pour le thermostat + 1 sonnerie
- Façade arrière : 2 PL en // à 1 direction + 1 prise de courant ordinaire
- Cage escalier rez/étage et dégagement : 2 PL en // à 5 directions + 1 détecteur de fumée + 1 sonnerie (avec interrupteur)

Votre conseillère commerciale : **Jessica CORMAN** – ☎ 0474/520.461

- SDB : 1 PL en applique au-dessus du lavabo + 1 PL à 1 direction + 1 spot encastré & étanche dans la douche + 1 prise de courant ordinaire + 2 prises doubles
- Chambre n° 01 : 3 doubles prises + 1 prise de courant ordinaire + 1 PL à 2 directions + 1 prise TV + 1 prise ADSL
- Chambres n° 02-03 : 1 triple prise + 3 doubles prises + 1 prise de courant ordinaire + 1 PL à 2 directions + 1 prise TV + 2 prises ADSL
- Dressing : 3 PL en // à 1 direction + 1 prise de courant ordinaire
- Débarras : 1 PL + 1 prise ADSL + 1 triple prise + 1 prise de courant ordinaire
- Combles : 2 PL en // à 2 directions + 2 prises de courant ordinaires + 1 gainage vide sans câblage(s) pour future installation électrique
- Un coffret avec fusibles automatiques en quantité suffisante
- Les prises (avec terre) sont prévues pour une puissance de 16 ampères
- Les tubages sont prévus encastrés dans les locaux plafonnés et apparents dans les locaux non plafonnés.
- La réception de l'installation est prévue par un organisme agréé
- Gainage vide, sans câblage, pour installation photovoltaïque
- Installation d'une alarme

H. Chauffage au gaz

- Une chaudière murale à condensation de la marque "Bulex Thema Condens F25/30" pour le chauffage central et la production d'eau chaude sanitaire
- Chauffage par le sol dans le hall d'entrée, le WC, le séjour et la cuisine
- Un radiateur dans la SDB
- Trois alimentations pour un radiateur dont une par chambre à coucher
- Une commande à distance modulante est prévue dans le living pour le chauffage par le sol
- Une sonde extérieure
- Tous les accessoires de sécurité sont prévus.

I. Menuiseries intérieures

- Un escalier en hêtre, vernis, sans contremarches, avec une rampe composée d'une main courante en hêtre et de trois lisses en inox
- Portes intérieures en mélaminé à âme tubulaire avec placage bois ou laquées en blanc
- Une porte vitrée entre le hall d'entrée et le séjour
- Cache-tuyaux
- Fourniture et placement d'une trappe d'accès aux combles avec un escalier escamotable

Votre conseillère commerciale : **Jessica CORMAN** – ☎ 0474/520.461

J. Raccordements

Les raccordements à l'eau, au gaz, chez Proximus et à l'électricité sont prévus dans l'entreprise.

K. Aménagement des abords

- L'accès garage/porte d'entrée et le piétonnier latéral et la terrasse de sont prévus en "Klinkers" d'une valeur de 18,15 €/m² TVAC
- Réalisation de la pelouse et plantation d'une haie

L. Décoration intérieure

- Pose d'une membrane en fibre de verre sur les plafonds de l'étage et mise en peinture au latex blanc de l'ensemble des plafonds des locaux plafonnés

M. Panneaux photovoltaïques

Fourniture et placement de panneaux photovoltaïques EXE SOLAR A-EXM pour une production de +/- 5 kWc et d'un onduleur SMA SB5.0 - triphasé

2. Détail du prix (Tous frais compris)

DESCRIPTION - Maison sur le lot 33	PRIX
Construction et terrain de +/- 240 m ²	460.689,99 €
TVA 21%	96.744,90 €
TOTAL Construction	557.434,89 €
Quote-part acte de dépôt	605,00 €
Frais de mesurage	1.028,50 €
Frais divers d'acte de vente	1.938,42 €
Honoraires du notaire sur la vente	3.386,96 €
TOTAL Frais TVAC	6.958,88 €

TOTAL Tous frais compris

564.393,77 €

EQUIPEMENTS INCLUS DANS LE PRIX

- ✓ Évacuation / Apport de terre
- ✓ Aménagement des abords
- ✓ Volets électriques
- ✓ Panneaux photovoltaïques
- ✓ Système d'alarme
- ✓ Carrelages et faïences
- ✓ Raccordements : eau, gaz, électricité, Proximus

Plus d'informations ?

Nous vous invitons à contacter notre responsable commerciale

M^{me} Jessica CORMAN
0474/520.461

3. Options

DESCRIPTION

Carrelages et faïences

Fourniture et placement de plinthes en céramique dans le garage et dans le local technique

Appareils sanitaires

Fourniture et placement d'un meuble "Sleurs Atmoz" double vasque - 1 tiroir - 2 mitigeurs "Grohe Eurosmart" + meuble miroir (lampe au-dessus) + 2 colonnes dans la SDB

Fourniture et placement d'un vidoir avec mélangeur EC et EF dans le local technique

Menuiseries intérieures

Fourniture et placement d'un parquet "Quickstep Classic" avec plinthes assorties dans le hall de nuit, le débarras, le dressing et les quatre chambres à coucher

Ameublement

Meuble vestiaire sur mesure dans le hall d'entrée

Ameublement dans le local technique avec notamment deux colonnes dont une contenant un congélateur Bosch de 212 litres, et une armoire suspendue et un meuble évier comprenant une cuve ronde intégrée et un mitigeur

Ameublement du dressing sur mesure

Chauffage

Fourniture et placement de 3 radiateurs dont un par chambre à coucher

Eclairage

Fourniture et placement d'appareils d'éclairage à l'extérieur de l'habitation

Fourniture et placement d'appareils d'éclairage dans les divers locaux

Décoration intérieure

Fourniture et placement de papiers peints d'une valeur moyenne de 32,00 €/rlx TVAC dans les divers locaux plafonnés hormis dans la SDB

Pose d'une membrane en fibre de verre lisse et mise en peinture au latex sur les murs des locaux plafonnés hormis dans la SDB

Mise en peinture au latex blanc des murs et du plafond du garage et dans le local technique

Votre conseillère commerciale : **Jessica CORMAN** – ☎ 0474/520.461