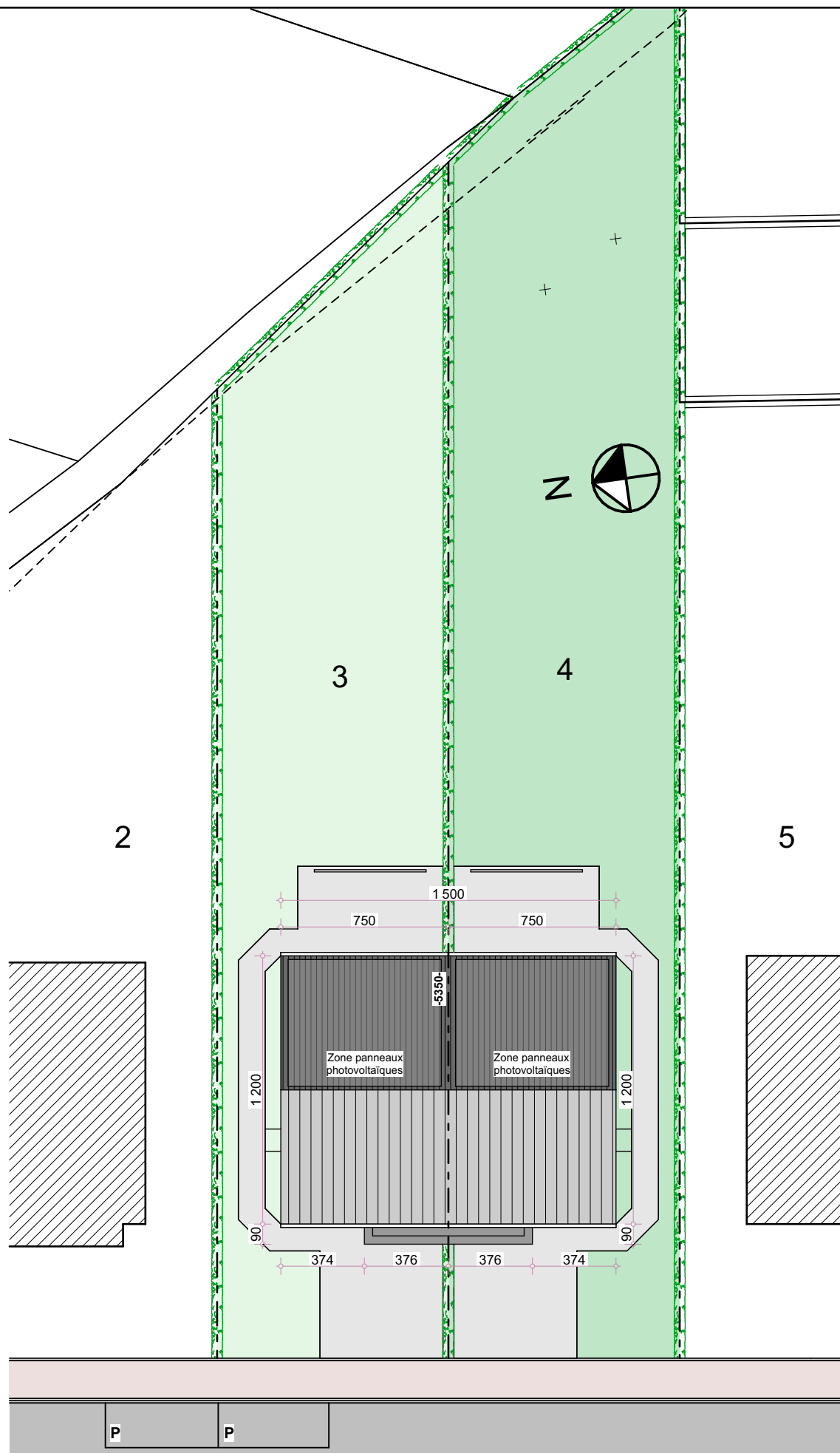


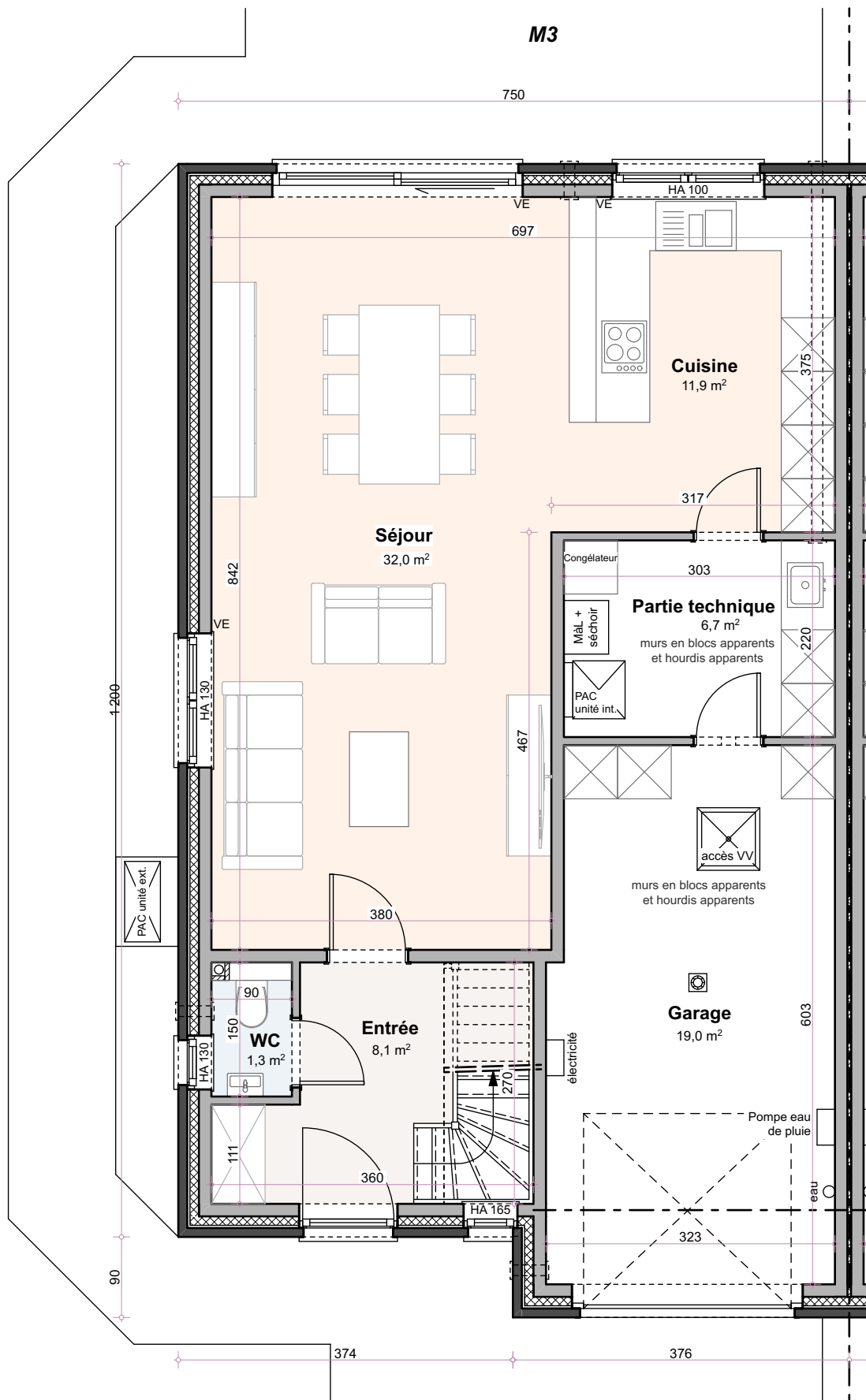
03

DOMAINE 
Petite Campagne
— Hermée

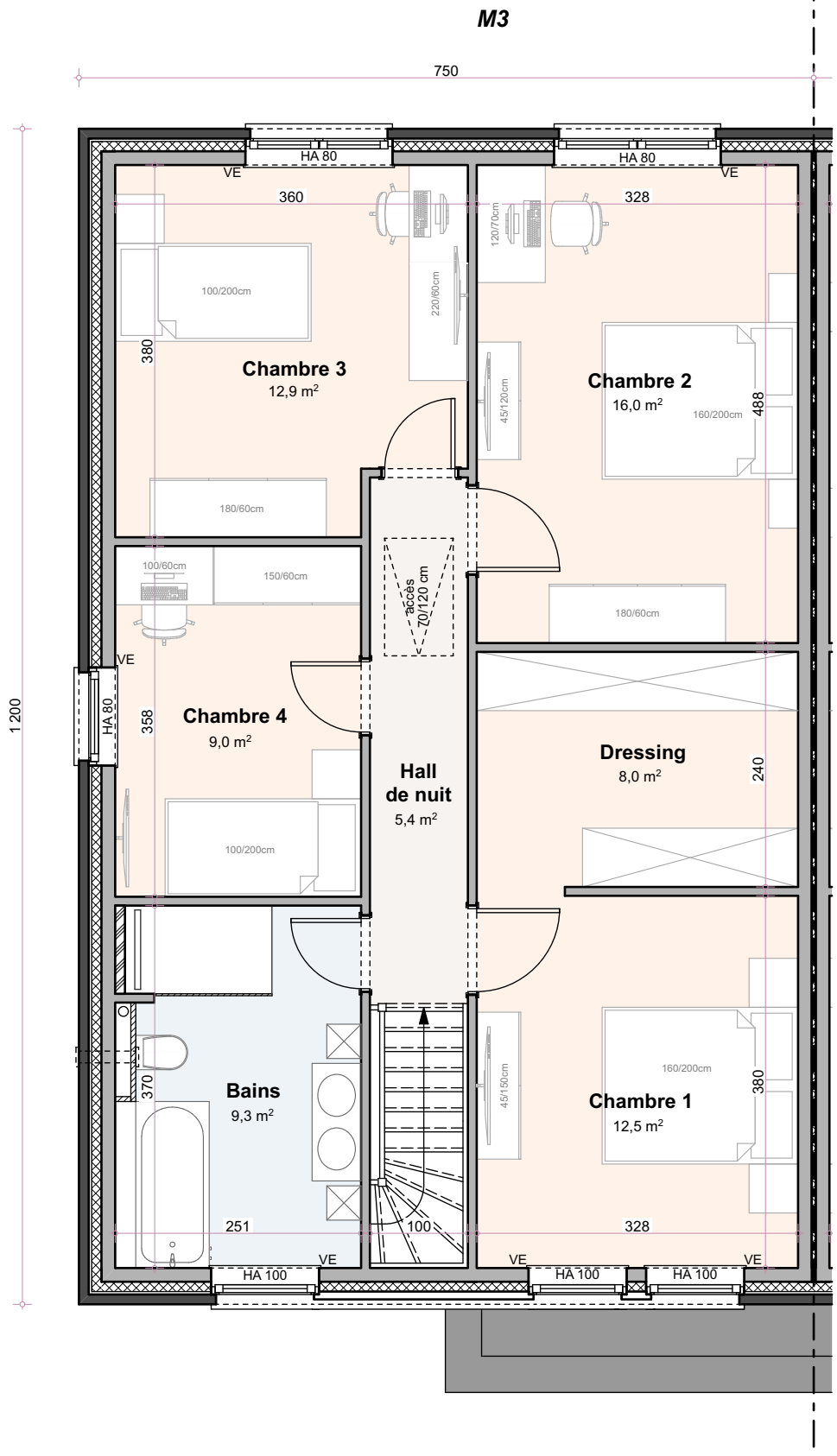




HERMEE - Domaine "Petite Campagne"
 MAISON 3 à 4 - IMPLANTATION



HERMEE - Domaine "Petite Campagne"
MAISON 3 - REZ-DE-CHAUSSEE



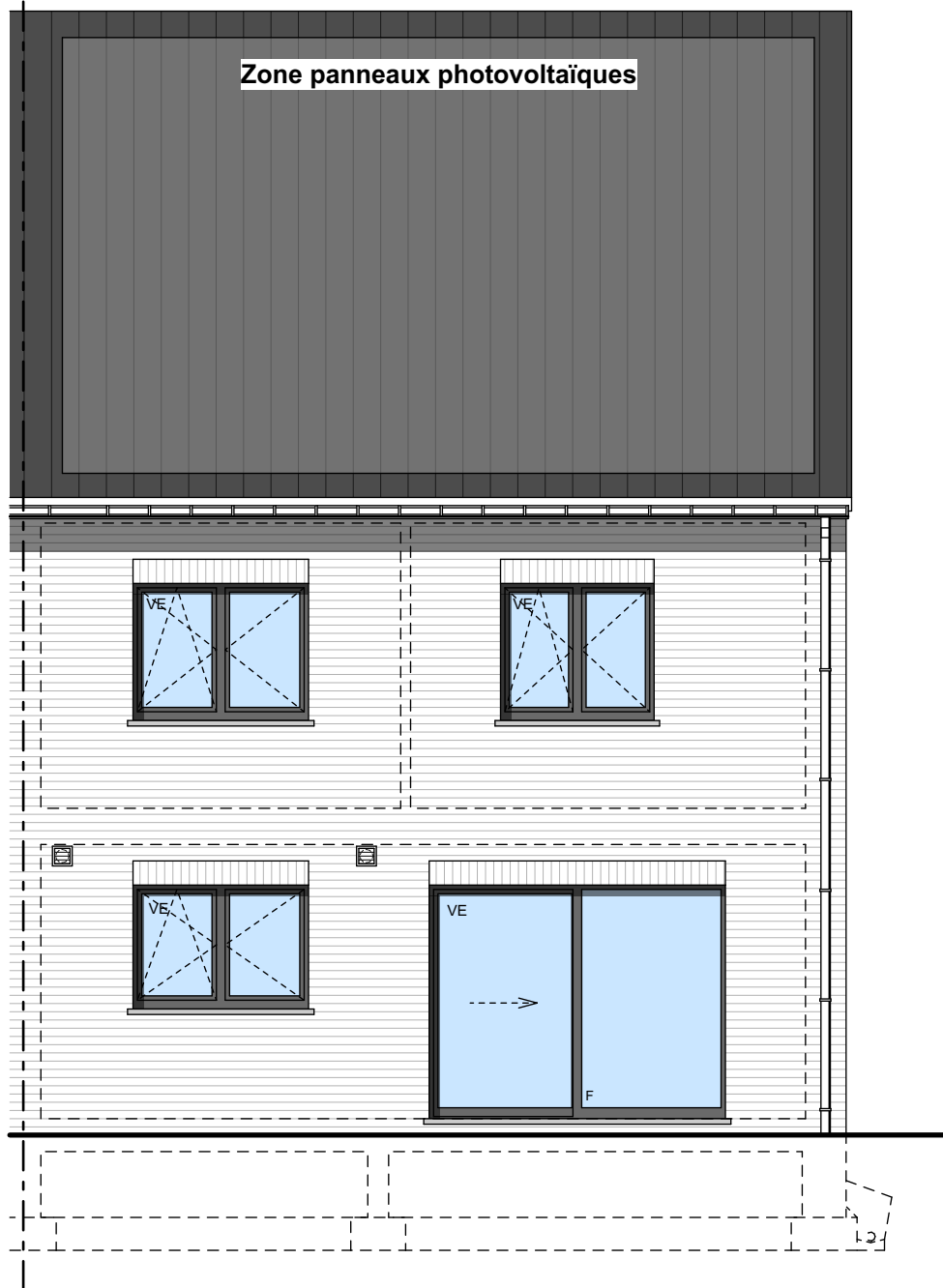
HERMEE - Domaine "Petite Campagne"
MAISON 3 - ETAGE

M3



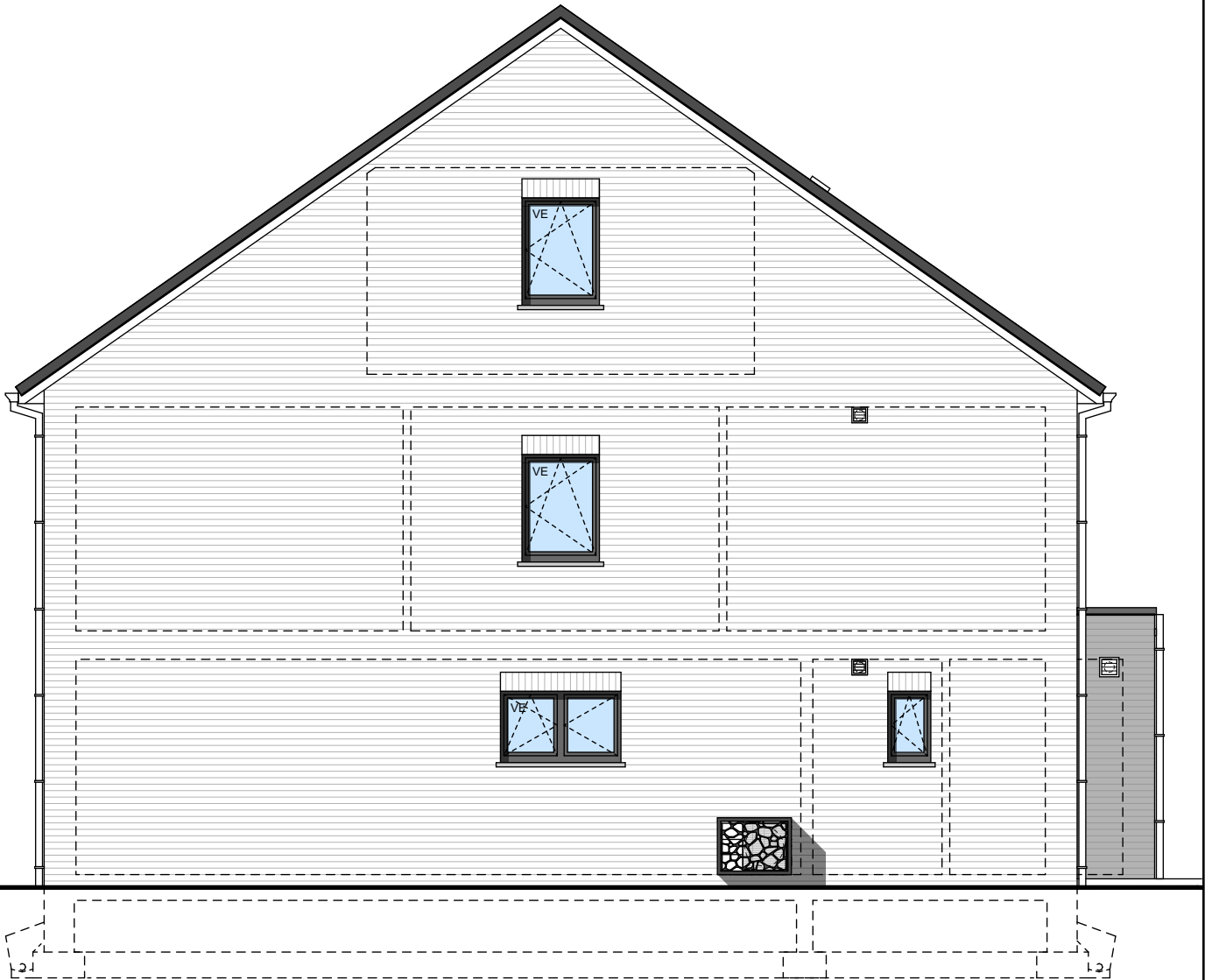
HERMEE - Domaine "Petite Campagne"
MAISON 3 - FACADE AVANT

M3

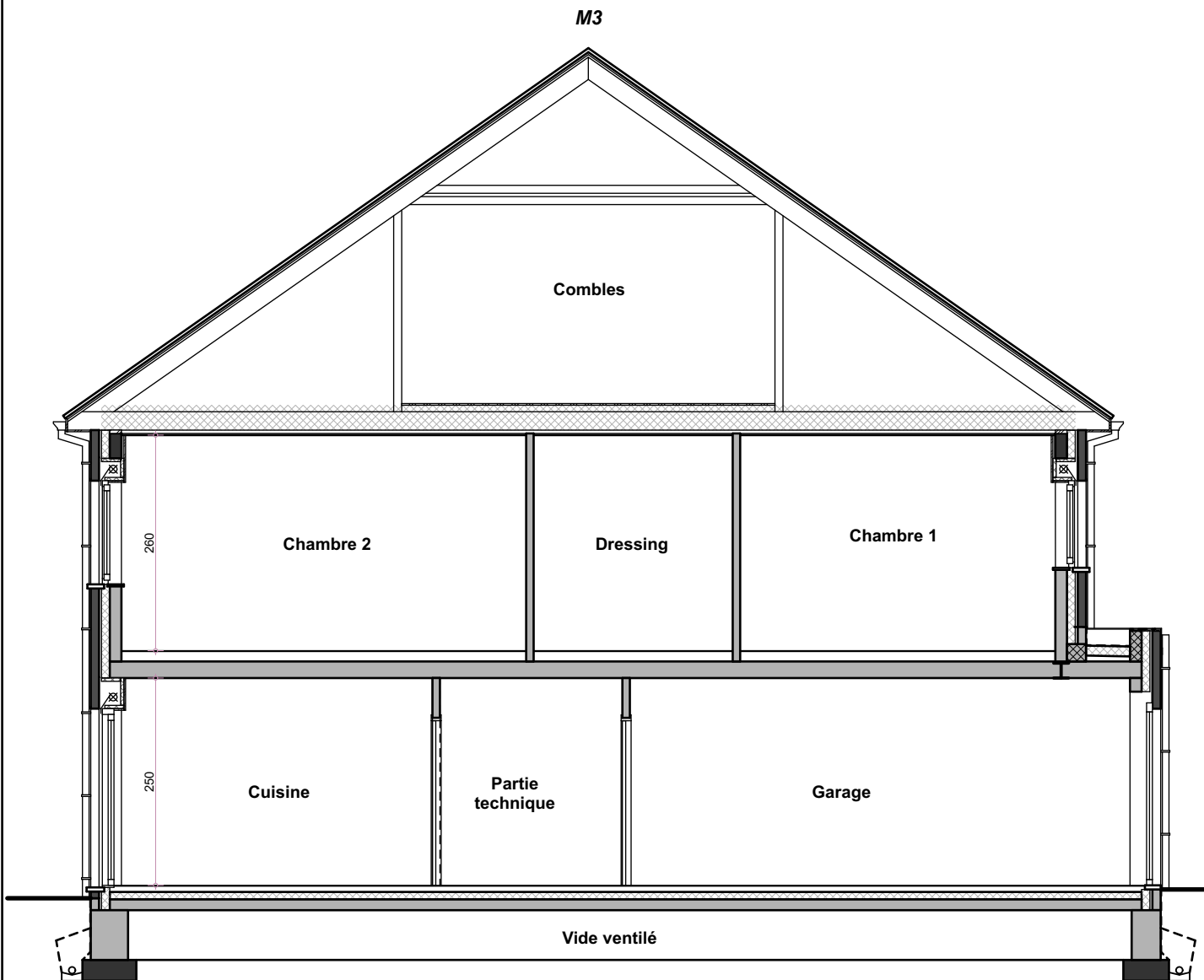


HERMEE - Domaine "Petite Campagne"
MAISON 3 - FACADE ARRIERE

M3



HERMEE - Domaine "Petite Campagne"
MAISON 3 - PIGNON



HERMEE - Domaine "Petite Campagne"
MAISON 3 - COUPE



802/Hermée

Rue de la Haxhe

1.	Descriptif technique	2
A.	<i>Gros œuvre</i>	2
B.	<i>Toiture</i>	2
C.	<i>Châssis</i>	3
D.	<i>Plafonnage</i>	3
E.	<i>Chapes et carrelages</i>	3
F.	<i>Installation sanitaire</i>	3
G.	<i>Installation électrique</i>	4
H.	<i>Chauffage par pompe à chaleur</i>	5
I.	<i>Menuiseries intérieures</i>	5
J.	<i>Raccordements</i>	5
K.	<i>Aménagement des abords</i>	5
L.	<i>Décoration intérieure</i>	5
M.	<i>Panneaux photovoltaïques</i>	6
2.	Détail du prix (Tous frais compris)	7
3.	Options	8

Votre conseillère commerciale : **Joëlle OHLEN** – ☎ 0472/995.056

1. Descriptif technique

A. Gros œuvre

- Déblais sur place ou évacués
- Nivellement des terres
- Tranchées de fondations
- Béton de fondations
- Raccordement à l'égout
- Canalisations
 - décharges en PVC de diamètre 110 mm
 - une chambre de visite avec siphon disconnecteur
 - un sterfput dans le garage
 - une citerne pour eau de pluie de 5.200 litres
 - aérations des vides ventilés en PVC
 - drainage autour des vides ventilés
- Maçonnerie des vides ventilés
 - blocs béton 34 cm, 19 cm ou 14 cm
- Cimentage, asphaltage et platon
- Hourdis sur vides ventilés
- Hourdis sur rez-de-chaussée
- Une taque d'accès aux vides ventilés
- Elévation mixte : blocs en béton de 14 cm + vide de 13 cm comprenant un panneau d'isolation thermique "Utherm Wall de chez Unilin" en mousse de polyuréthane de 10 cm + briques de parement "Nelissen Crema" et "Nelissen Graphite"
- Seuils et éléments décoratifs en pierre de taille suivant plans de l'architecte
- Murs mitoyens : blocs en béton de 14 cm + isolation "Isover Party Wall" de 2 x 2 cm + blocs béton 14 cm
- Murs de refends : blocs en béton de 14 ou 19 cm suivant plans des architectes
- Cloisons de refends : blocs en béton de 9 cm
- Aciers
- Fil de terre
- Protection contre l'humidité ascensionnelle
- Rejointoiement

B. Toiture

- Fermes autoportantes
- Couverture en tuiles de marque "Sneldek" de couleur noire

Votre conseillère commerciale : **Joëlle OHLEN** – ☎ 0472/995.056

- Contre-gitage et isolation thermique de 30 cm d'épaisseur en cellulose dans l'épaisseur du plancher des combles
- Planches de faces et costières en bois recouvertes de profils en PVC blanc
- Dépassants de toiture avant et arrière en PVC de 30 cm de large
- Gouttières et tuyaux de descente en zinc de tonalité noire

C. Châssis

- En PVC bicolore de tonalité blanche côté intérieur et de tonalité anthracite côté extérieur, de la marque "Kömmerling", suivant les dimensions reprises sur le projet.
- Une porte de garage sectionnelle "Hörmann LPU 40" à rainures "L", à double paroi et isolée. Elle est pourvue d'un ouvre-porte électrique et d'un clavier codeur extérieur Hörmann rétroéclairé

D. Plafonnage

- Murs : partout au rez-de-chaussée et au premier étage hormis dans le garage et dans la partie technique – le plafonnage dans la SDB est destiné à recevoir un revêtement tel que des faïences
- Hourdis : plafonds des locaux du rez-de-chaussée hormis dans le garage et dans la partie technique
- Gyplat : plafonds des locaux à l'étage

E. Chapes et carrelages

- Isolation du plancher du rez-de-chaussée en mousse de polyuréthane de +/- 9 cm d'épaisseur
- Chapes armées dans les locaux du rez-de-chaussée et dans la SDB
- Chapes non armées dans le hall de nuit, le dressing et dans les chambres à coucher
- Carrelages d'une valeur de 66,55 €/m² TVA comprise dans le hall d'entrée, le WC et dans le séjour/cuisine
- Carrelages d'une valeur de 70,00 €/m² TVA comprise dans la SDB
- Carrelages d'une valeur de 12,71 €/m² TVA comprise dans le garage et le local technique
- Faïences murales d'une valeur moyenne de 75,00 € TVAC/m² dans la SDB sur toute la hauteur
- Plinthes en céramique assorties d'une valeur de 12,71 €/TVAC dans les locaux carrelés hormis dans la SDB, dans le garage et dans le local technique
- Une face de baignoire carrelée
- Appuis intérieurs en pierre naturelle de type "Moleanos" dans les locaux plafonnés

F. Installation sanitaire

- Une baignoire acrylique "Ideal Standard", modèle "Hotline Plus", avec un mitigeur thermostatique "Grohe - Grohtherm 1000"
- Un sol de douche carrelé, avec robinetterie encastrée pour une douche pluie "Hansgrohe Crometta E240", avec douchette à main "Grohe Euphoria" et un mitigeur thermostatique "ShowerSelect"

Votre conseillère commerciale : **Joëlle OHLEN** – ☎ 0472/995.056

- Deux WC suspendus "Hammock" – abattant avec système douceur – système fixe "Geberit"
- Un meuble lave-mains "Sanijura Primaro" et un robinet eau froide "Van Marcke Lana"
- Une arrivée et décharge pour un lavabo
- Une arrivée et décharge pour un vidoir
- Une arrivée et décharge pour évier de cuisine et lave-vaisselle
- Un robinet d'eau froide extérieur façade arrière
- Un robinet d'eau froide dans le garage
- Une arrivée et décharge pour une machine à laver
- Un groupe hydrophore destiné à alimenter le robinet dans le garage, le robinet extérieur, et le WC du rez-de-chaussée
- Un raccordement au compteur

G. Installation électrique

- Parvis & passage latéral : 4 PL en // à 1 direction + 1 bouton de sonnerie + 1 détecteur de mouvement
- Hall d'entrée : 3 PL en // à 3 directions + 1 prise de courant ordinaire + 1 détecteur de fumée
- WC : 1 PL à 1 direction
- Garage : 1 PL à 2 directions + 1 prise double + 5 prises de courant ordinaires + 1 bouton poussoir pour la porte de garage + 1 alimentation pour la centrale d'une alarme
- Partie technique : 1 PL à 2 directions + 4 prises de courant ordinaires + 1 prise pour un séchoir + 1 prise pour une machine à lessiver
- Cuisine : 1 PL à 2 directions + 1 PL en applique à 1 D + 1 prise de courant pour cuisinière électrique + 2 prises double + 4 prises ordinaires + 1 prise pour un four + 1 prise pour un four à microonde + 1 prise pour un lave-vaisselle + 1 alimentation pour un volet
- Living : 1 PL à 1 direction + 1 PL à 2 directions + 2 prises de courant double + 3 prises de courant ordinaires + 1 prise TV + 1 prise téléphone + 2 prises ADSL + 1 tubage avec câblage pour le thermostat + 2 alimentations pour un volet + 1 sonnerie
- Façade arrière : 2 PL en // à 1 direction + 1 prise de courant ordinaire
- Cage escalier vers le hall de nuit : 3 PL en // à 5 directions + 1 détecteur de fumée + 1 sonnerie (avec interrupteur)
- SDB : 1 PL en applique au-dessus du lavabo + 1 PL à 1 direction + 1 spot encastré & étanche dans la douche + 1 prise de courant ordinaire + 2 doubles prises + 1 alimentation pour un volet
- Chambre n° 01 : 3 double prises + 1 prise de courant ordinaire + 1 PL à 2 directions + 1 prise TV + 1 prise ADSL + 1 alimentation pour un volet
- Chambre n° 02 : 3 doubles prises + 1 triple prise + 1 prise de courant ordinaire + 1 PL à 2 directions + 1 prise TV + 2 prises ADSL + 1 alimentation pour un volet
- Chambre n° 04 : 3 doubles prises + 1 triple prise + 1 prise de courant ordinaire + 1 PL à 2 directions + 1 prise TV + 2 prises ADSL + 2 alimentations pour un volet
- Chambre n° 03 : 2 doubles prises + 1 triple prise + 1 prise de courant ordinaire + 1 PL à 2 directions + 1 prise TV + 2 prises ADSL + 1 alimentation pour un volet

Votre conseillère commerciale : **Joëlle OHLEN** – ☎ 0472/995.056

- Combles aménageables : 2 PL en // à 2 directions + 2 prises de courant ordinaires + 1 alimentation pour un volet + 1 gainage vide sans câblage(s) pour une future installation complémentaire dans les combles
- Un coffret avec fusibles automatiques en quantité suffisante
- Les prises (avec terre) sont prévues pour une puissance de 16 ampères
- Les tubages sont prévus encastrés dans les locaux plafonnés et apparents dans les locaux non plafonnés.
- La réception de l'installation est prévue par un organisme agréé
- Gainage vide, sans câblage(s), pour installation photovoltaïque
- Installation d'une alarme
- Une horloge astronomique pour l'éclairage extérieur à l'avant (non prévu)

H. Chauffage par pompe à chaleur

- Une pompe à chaleur "Atlantic Alfea" extensa A.I. R32 réversible (rafraichissement) de 6 kW avec un boiler de 190 litres incorporé
- Chauffage par le sol dans le hall d'entrée, le WC, le séjour et la cuisine
- Un radiateur dans la SDB
- Quatre alimentations pour un radiateur dont une par chambre à coucher
- Une régulation par sonde extérieure
- Une résistance d'appoint (3 à 6 kwatt)
- Une commande à distance modulante est prévue dans le living pour le chauffage par le sol
- Tous les accessoires de sécurité sont prévus.

I. Menuiseries intérieures

- Un escalier en hêtre, sans contremarches, vernis, avec une rampe composée d'une main courante en hêtre et de trois lisses en inox
- Portes intérieures en mélaminé à âme tubulaire avec placage en bois ou laquées en blanc
- Une trappe d'accès aux combles avec un escalier escamotable
- Cache-tuyaux
- Une trappe d'accès aux combles avec escalier escamotable

J. Raccordements

Les raccordements à l'eau, chez Proximus et à l'électricité sont prévus dans l'entreprise.

K. Aménagement des abords

- L'accès garage/porte d'entrée, le piétonnier latéral et la terrasse sont prévus avec un empièchement de format 7/14
- Réalisation de la pelouse et plantation d'une haie

Votre conseillère commerciale : Joëlle OHLEN – ☎ 0472/995.056

L. Décoration intérieure

- Pose d'une membrane en fibre de verre et mise en peinture au latex blanc sur les plafonds des locaux plafonnés

M. Panneaux photovoltaïques

Fourniture et placement de panneaux photovoltaïques EXE SOLAR A-EXM Full Black pour une production de +/- 10kWc et d'un onduleur SMA STP5.0 - monophasé

2. Détail du prix (Tous frais compris)

DESCRIPTION - Maison sur le lot 03	PRIX
Construction et terrain de +/- 505 m ²	509.667,40 €
TVA 21%	107.030,15 €
TOTAL Construction TVAC	616.697,56 €
Quote-part acte de dépôt	605,00 €
Frais de mesurage	1.028,50 €
Frais divers d'acte de vente	1.938,42 €
Honoraires du notaire sur la vente	3.544,74 €
TOTAL Frais TVAC 21%	7.116,66 €

TOTAL Tous frais compris

623.814,22 €

EQUIPEMENTS INCLUS DANS LE PRIX

- ✓ Évacuation / Apport de terre
- ✓ Système d'alarme
- ✓ Carrelages et faïences
- ✓ Raccordements : eau, électricité, Proximus
- ✓ Panneaux photovoltaïques

Plus d'informations ?

Nous vous invitons à contacter
notre responsable commerciale

M^{me} Joëlle OHLEN

0472/995.056

3. Options

DESCRIPTION

Carrelages

Fourniture et placement de plinthes en céramique dans le garage et dans le local technique

Appareils sanitaires

Fourniture et placement d'un meuble "Sleurs Atmoz" double vasque - 1 tiroir - 2 mitigeurs "Grohe Eurosmart" + meuble miroir (lampe au-dessus) + 2 colonnes

Fourniture et placement d'un vidoir avec mélangeur EC et EF

Menuiseries intérieures

Fourniture et placement d'un parquet "Quickstep Classic" avec plinthes assorties dans le hall de nuit, le dressing et les quatre chambres à coucher

Ameublement

Meuble vestiaire sur mesure dans le hall d'entrée

Ameublement dans le local technique avec notamment trois colonnes dont une avec un congélateur Bosch de 212 litres, et une armoire suspendue et un meuble évier comprenant une cuve ronde intégrée et un mitigeur

Ameublement du dressing sur mesure

Chauffage

Fourniture et placement de 4 radiateurs dont un par chambre à coucher

Eclairage

Fourniture et placement d'appareils d'éclairage à l'extérieur de l'habitation

Fourniture et placement d'appareils d'éclairage dans les divers locaux

Décoration intérieure

Fourniture et placement de papiers peints d'une valeur moyenne de 32,00 €/rlx TVAC dans les divers locaux plafonnés hormis dans la SDB

Pose d'une membrane en fibre de verre lisse et mise en peinture au latex sur les murs des locaux plafonnés hormis dans la SDB

Mise en peinture au latex blanc des murs et du plafond du garage et dans le local technique

Aménagement des abords

Votre conseillère commerciale : **Joëlle OHLEN** – ☎ 0472/995.056

Fourniture et placement de klinkers d'une valeur de 18,15 €/m² en lieu et place de l'empierrement prévu pour la terrasse de +/- 26 m²

Fourniture et placement de klinkers d'une valeur de 18,15 €/m² en lieu et place de l'empierrement prévu pour l'accès garage/porte d'entrée et le piétonnier de liaison entre cet accès et la terrasse : +/- 49 m²