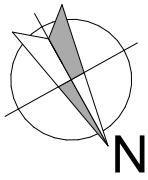


02

HEUSY
Au Sawhê



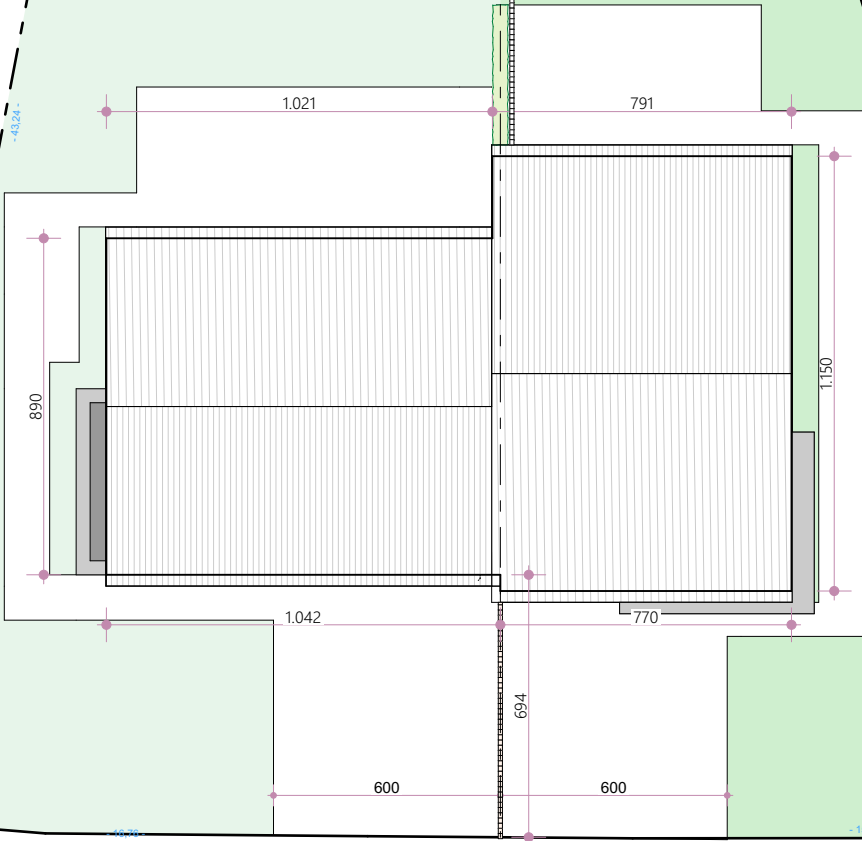




LOT 2
514,67m²

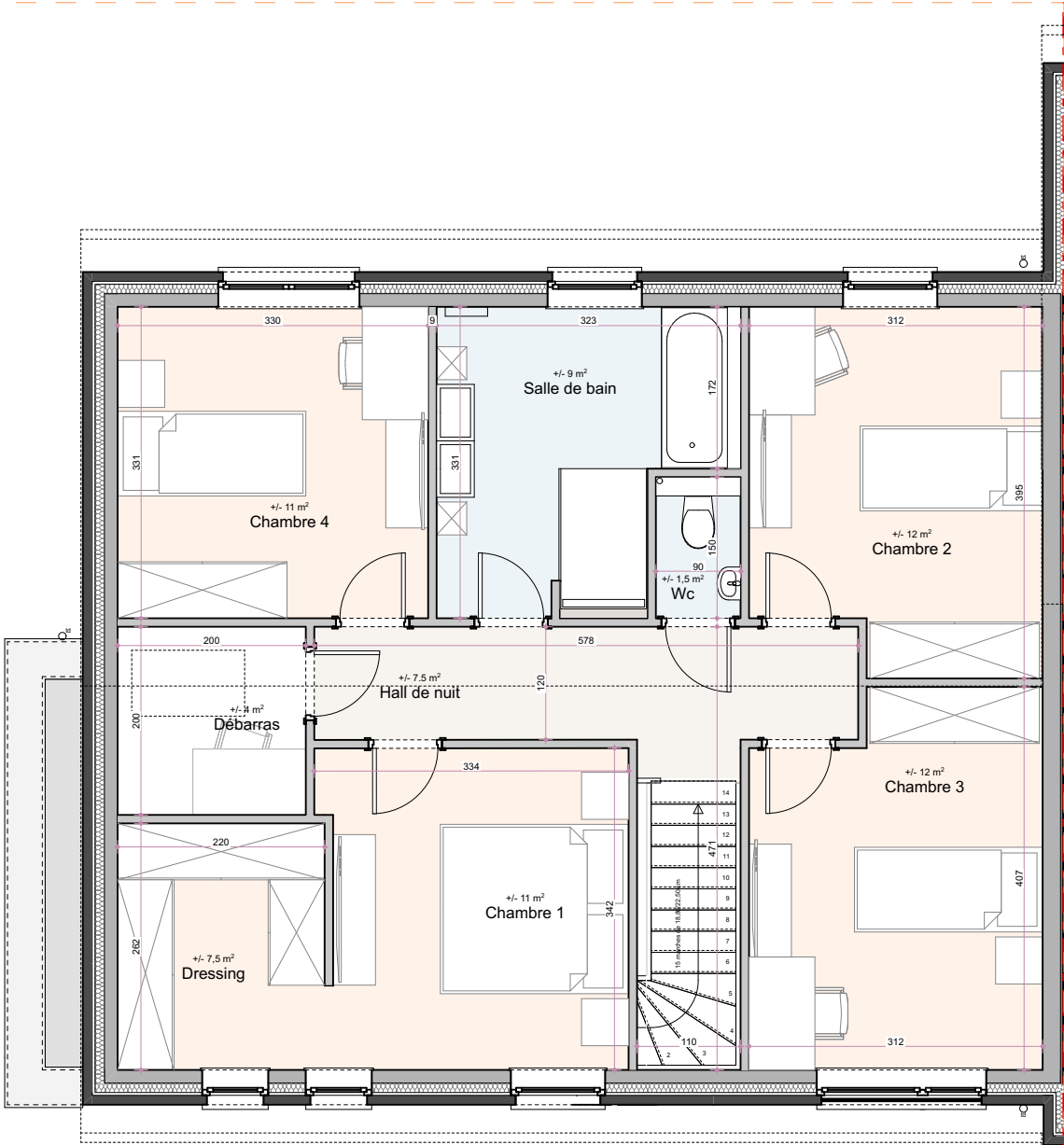
LOT 1
407,45m²

axe mitoyen

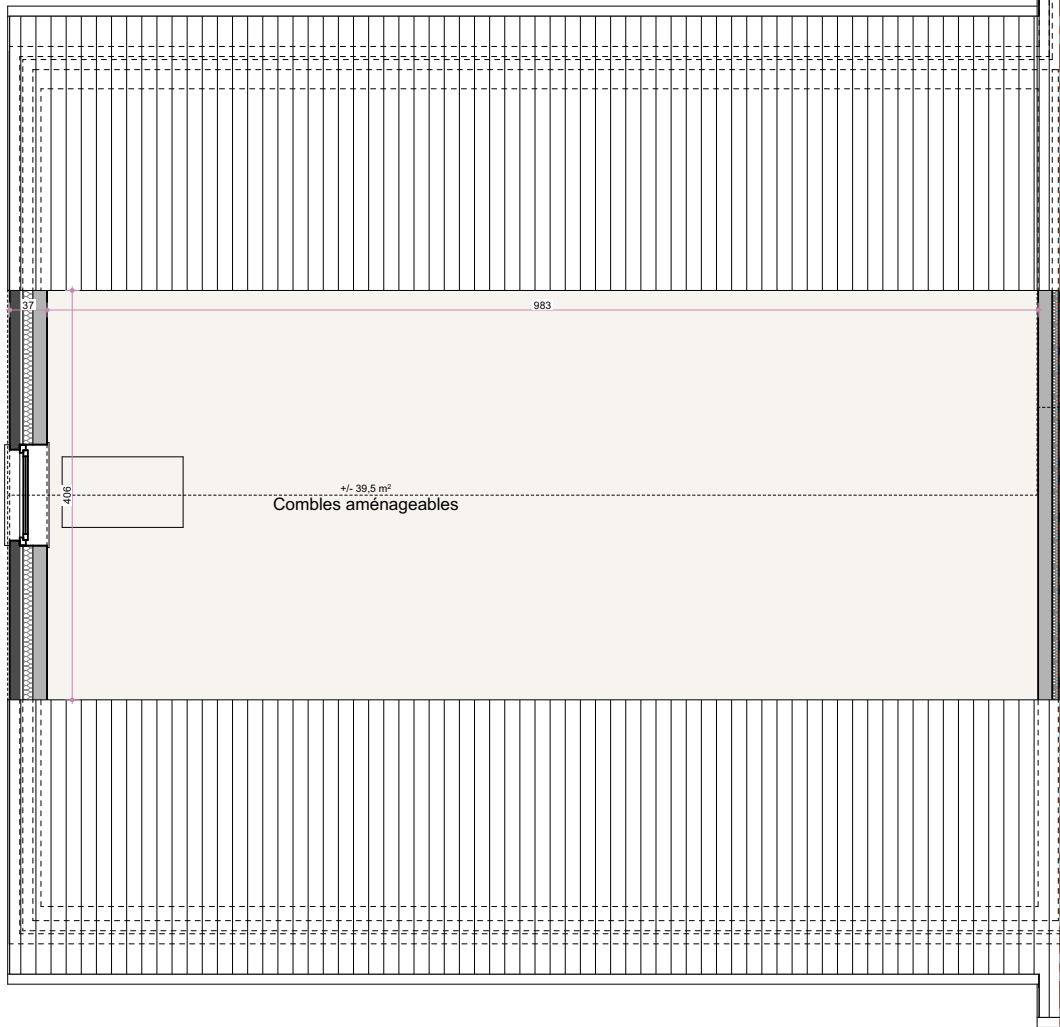


Rue Jean Gôme

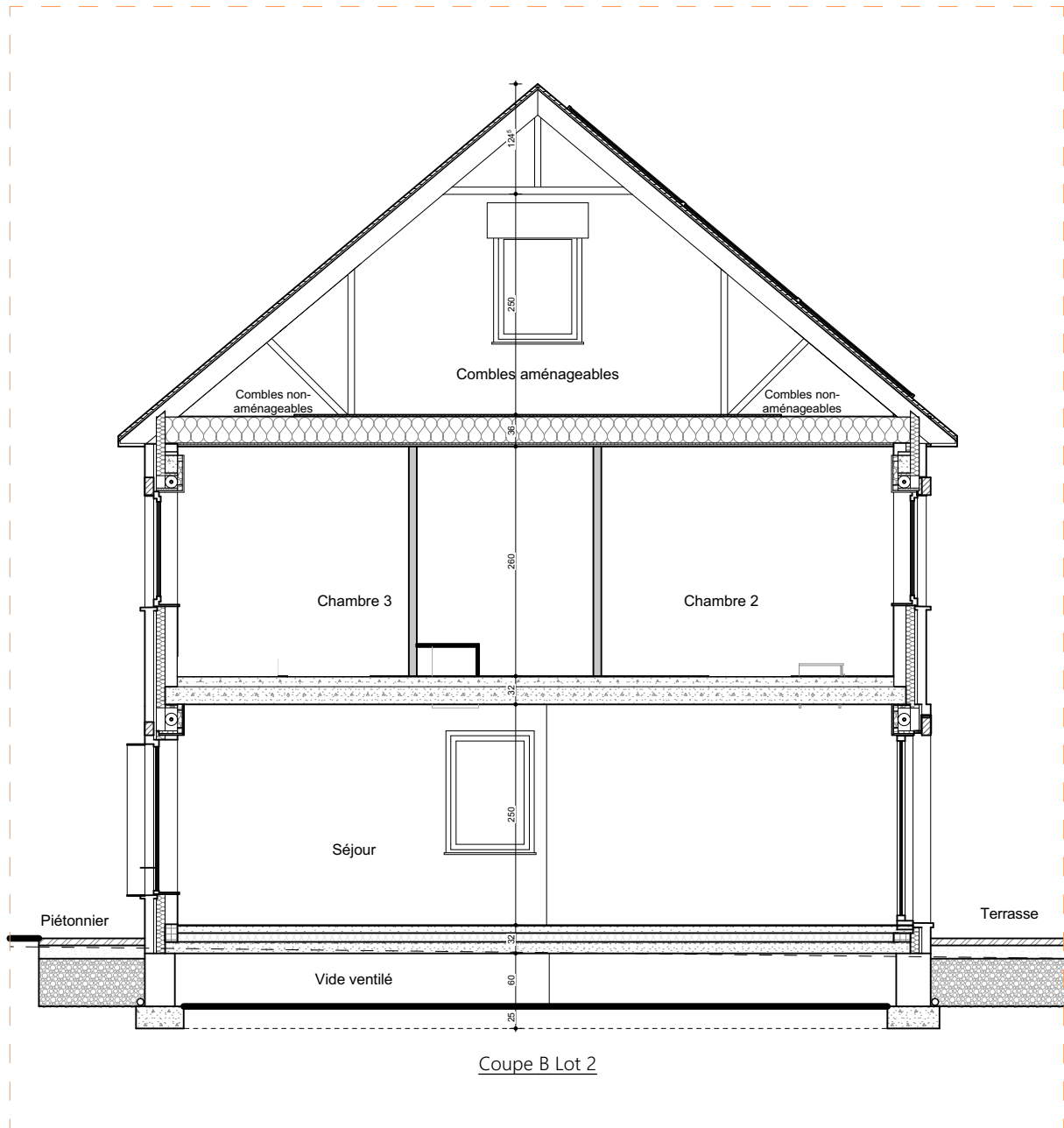
Plan d'implantation



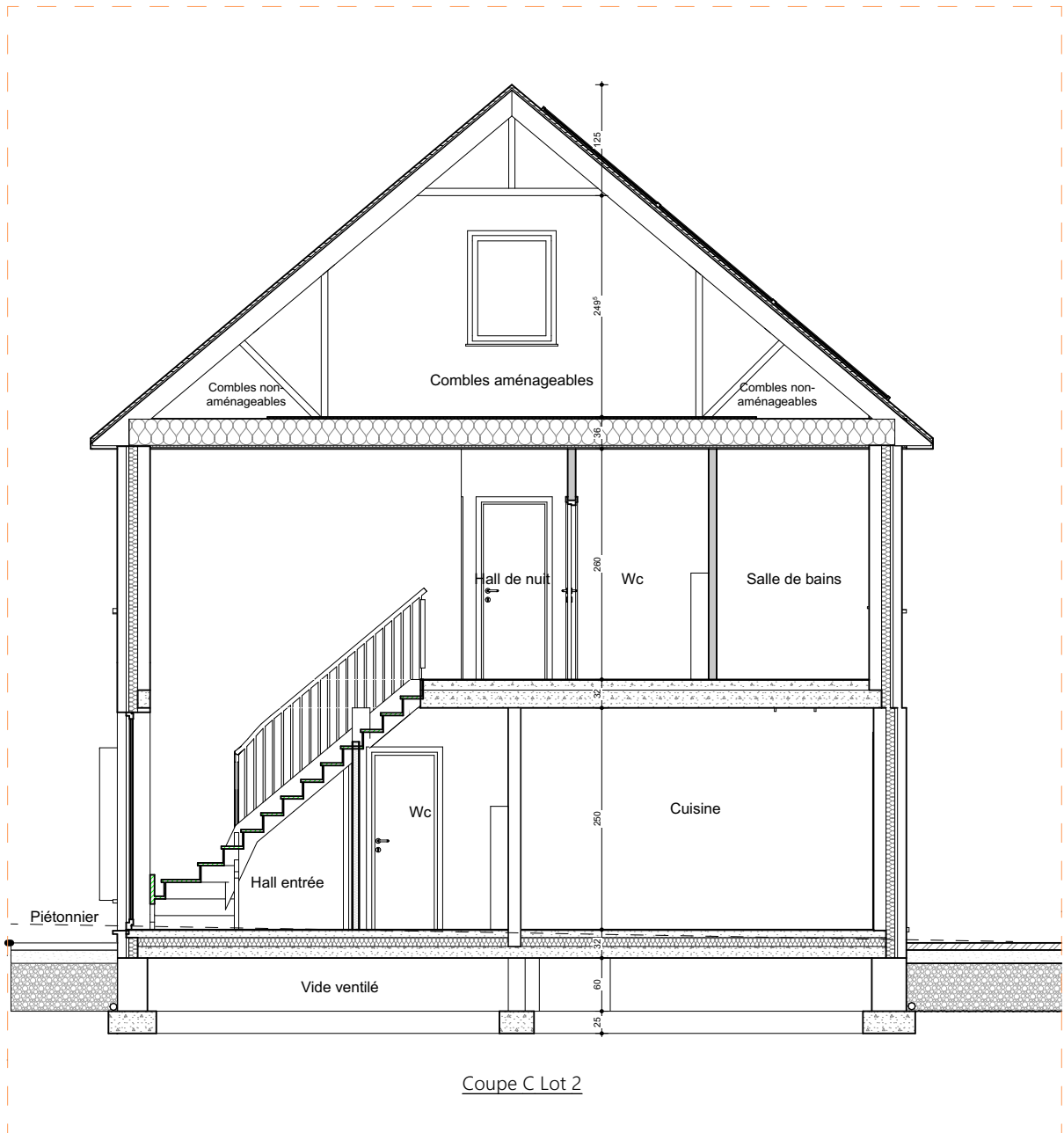
Etage Lot 2



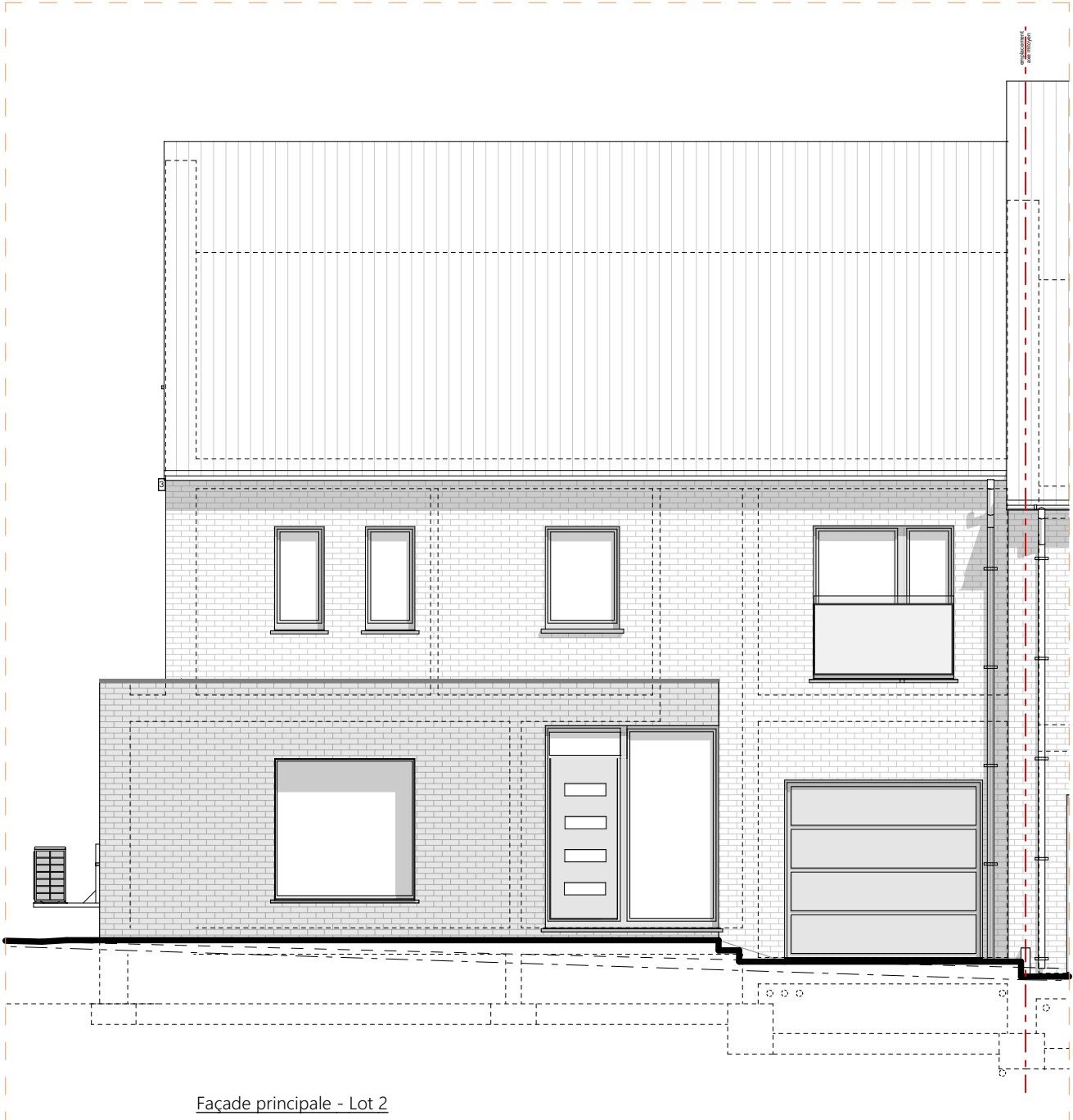
Combles Lot 2



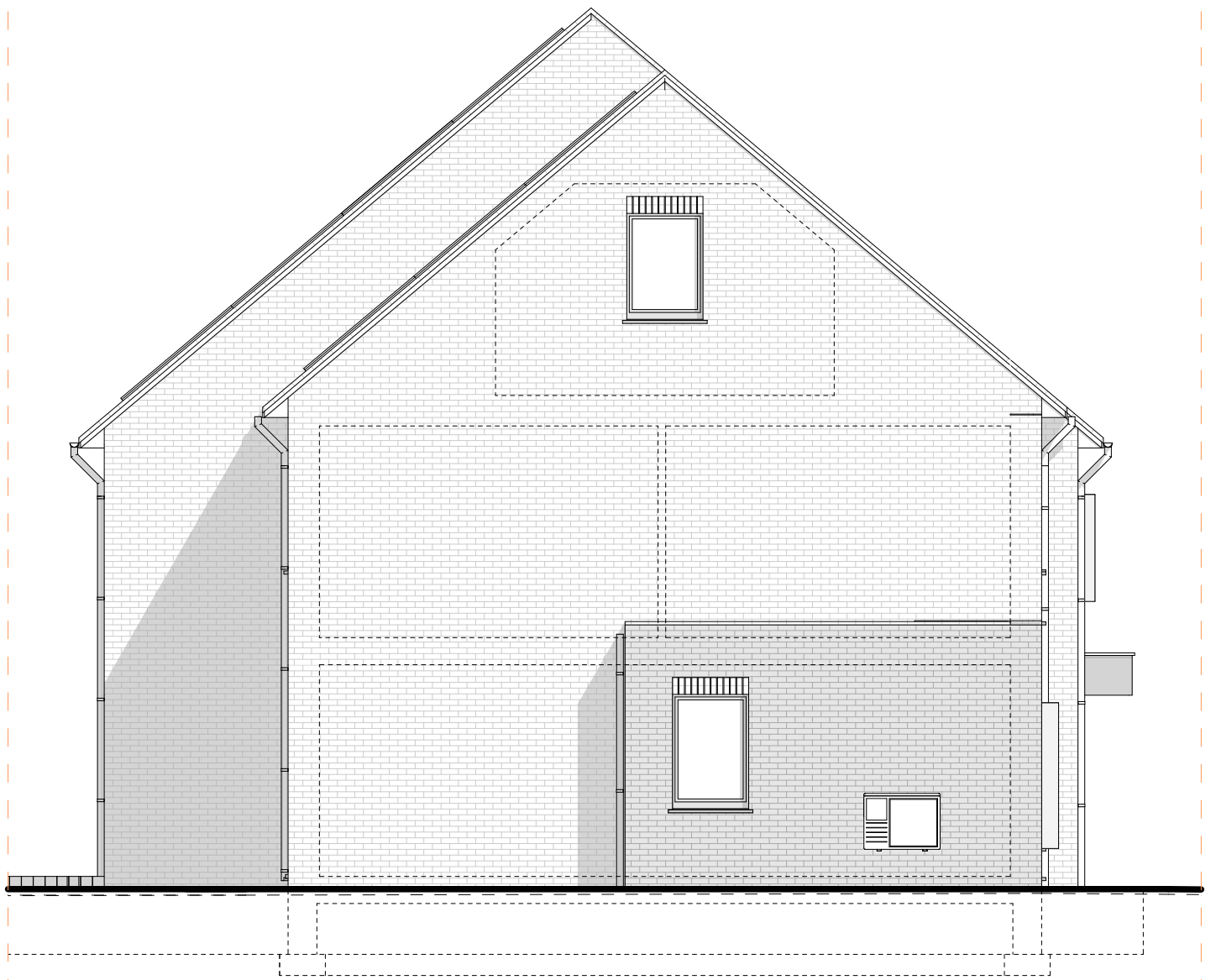
Coupe B Lot 2



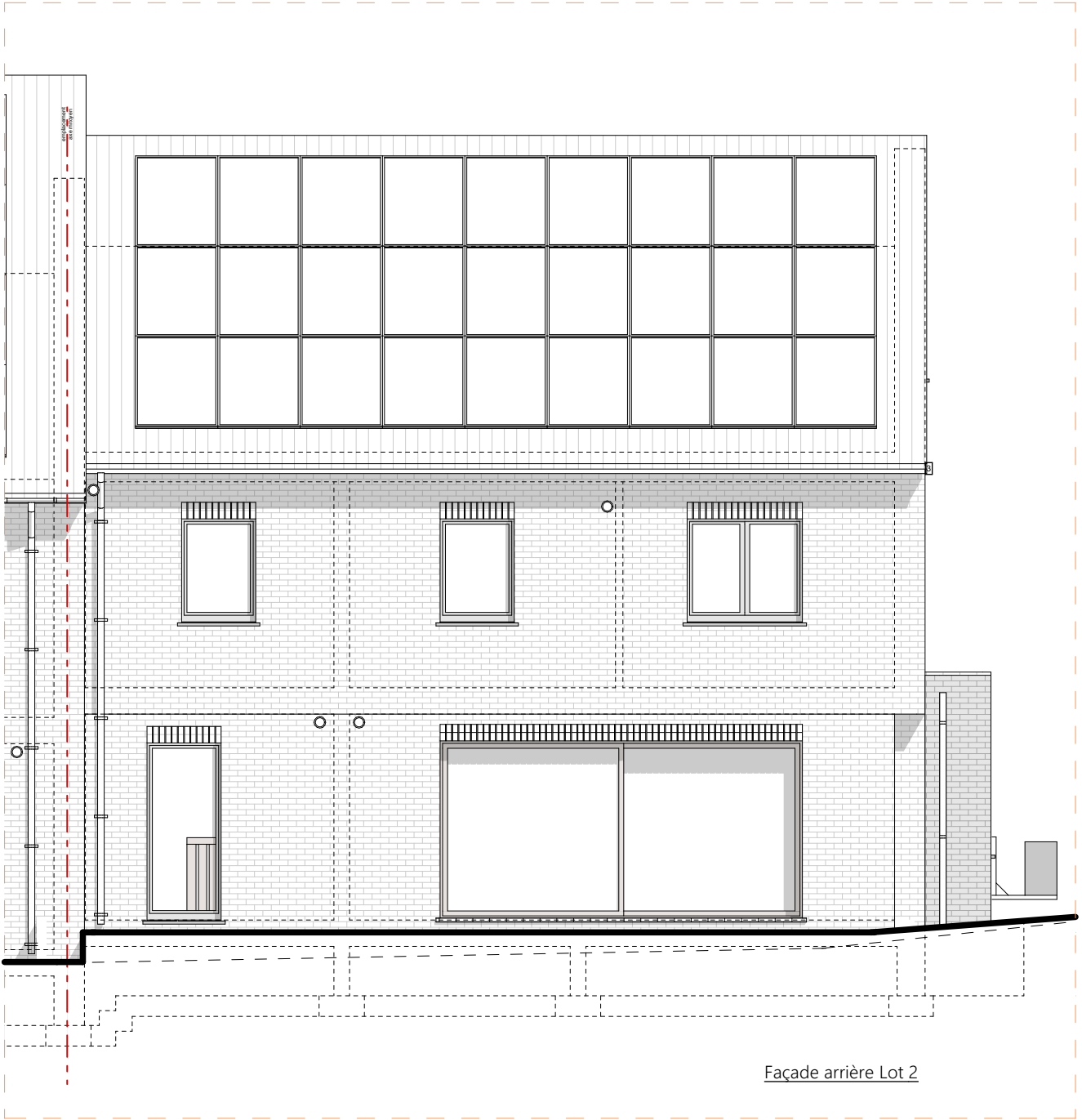
Coupe C Lot 2



Façade principale - Lot 2



Façade latérale gauche Lot 2



Façade arrière Lot 2



411/Heusy

Au Sawhê, 32b

1.	Descriptif technique.....	2
A.	Gros œuvre	2
B.	Toiture	2
C.	Châssis.....	3
D.	Plafonnage	3
E.	Chapes et carrelages	3
F.	Installation sanitaire.....	3
G.	Installation électrique.....	4
H.	Chauffage par pompe à chaleur.....	5
I.	Menuiseries intérieures	5
J.	Raccordements	5
K.	Aménagement des abords	5
L.	Décoration intérieure	5
N.	Panneaux photovoltaïques.....	5
2.	Détail du prix (Tous frais compris)	6
3.	Options.....	7

1. Descriptif technique

A. Gros œuvre

- Déblais sur place ou évacués
- Nivellement des terres
- Tranchées et semelles de fondations
- Raccordement à l'égout
- Canalisations
 - décharges en PVC de diamètre 110 mm
 - deux chambres de visite avec siphon disconnecteur
 - un sterput
 - une citerne pour eau de pluie de 5.200 litres
 - aérations des vides ventilés en PVC
- Maçonnerie des vides ventilés
 - blocs béton 34 cm ou 19 cm
- Cimentage, asphaltage et platon
- Hourdis sur vides ventilés
- Hourdis sur le rez-de-chaussée
- Une taque d'accès aux vides ventilés
- Elévation mixte : blocs en béton de 14 cm + vide de 13 cm comprenant un panneau d'isolation thermique "Eurowall de chez Recticel" en mousse de polyuréthane de 10 cm + briques de parement "Terca Domus Casa Lena" et "Vandersanden Cortona"
- Seuils et éléments décoratifs en pierre de taille suivant plans de l'architecte
- Murs mitoyens : blocs en béton de 14 cm + isolation "Isover Party Wall" de 2 x 2 cm + blocs béton 14 cm
- Murs de refends : blocs en béton de 14 ou 19 cm suivant plans des architectes
- Cloisons de refends : blocs en blocs d'argex de 9 cm
- Aciers
- Fil de terre
- Protection contre l'humidité ascensionnelle
- Rejointoiement

B. Toiture

- Fermes autoportantes avec combles aménageables sur une zone de 4 m de large avec plancher en panneaux d'O.S.B. de 18 mm, vissés
- Couverture en tuiles de marque "Sneldeck" de couleur noire
- Contre-gitage et isolation thermique de +/- 30 cm en fibres cellulosique "Isocell" sur les plafonds de l'étage
- Planches de faces et costières en bois recouvertes de profils en PVC blanc
- Dépassants de toiture avant et arrière en PVC de 30 cm de large

Votre conseillère commerciale : **Joëlle OHLEN** – J 0472/995.056

- Gouttières et tuyaux de descente en zinc

C. Châssis

- En PVC anthracite ext./blanc int. de la marque "Kömmerling", suivant les dimensions reprises sur le projet
- Une porte de garage sectionnelle "Hörmann LPU 40" à rainures L, à double paroi, isolée côté extérieur de tonalité "anthracite". Elle est pourvue d'un ouvre-porte électrique et d'un clavier codeur extérieur "Hörmann" rétroéclairé
- Les volets suivant les mentions "VE" sur les plans avec un module de centralisation de la gestion des volets et radio télécommande individuelle par volet

D. Plafonnage

- Murs : partout au rez-de-chaussée et à l'étage hormis dans le garage et dans le local technique
- Hourdis : plafonds des locaux du rez-de-chaussée hormis dans le garage et dans le local technique
- Gyplat : plafonds des locaux de l'étage

E. Chapes et carrelages

- Isolation du plancher du rez-de-chaussée en mousse de polyuréthane de +/- 9 cm d'épaisseur
- Chapes armées dans les locaux du rez-de-chaussée, le WC à l'étage et la SDB
- Chapes non armées dans les locaux de l'étage hormis dans la SDB et le Wc à l'étage
- Carrelages d'une valeur de 66,55 €/m² TVA comprise dans le hall d'entrée, les deux WC et dans le séjour/cuisine
- Carrelages d'une valeur de 70,00 €/m² TVA comprise dans la SDB
- Carrelages d'une valeur de 12,71 €/m² TVA comprise dans le garage et le local technique
- Faiences murales d'une valeur moyenne de 75,00 € TVAC/m² dans la SDB sur toute la hauteur
- Plinthes en céramique assorties d'une valeur de 12,71 €/TVAC dans les locaux carrelés hormis dans la SDB, dans le garage et dans le local technique
- Une face de baignoire carrelée
- Appuis intérieurs en pierre naturelle de type "Moleanos" dans les locaux plafonnés

F. Installation sanitaire

- Une baignoire acrylique "Ideal Standard", modèle "Hotline Plus", avec un mitigeur thermostatique "Grohe - Grohtherm 1000"
- Un sol de douche carrelé avec robinetterie encastrée pour une douche pluie "Hansgrohe Crometta E240", avec douchette à main "Grohe Euphoria" et un mitigeur thermostatique "ShowerSelect"
- Deux WC suspendus "Hammock" – abattant avec système douceur – système fixe "Geberit"
- Deux meubles lave-mains "Sanijura Primaro" et un robinet eau froide "Van Marcke Lana"
- Une arrivée et décharge pour un lavabo

Votre conseillère commerciale : **Joëlle OHLEN** – **J 0472/995.056**

- Une arrivée et décharge pour un vidoir
- Une arrivée et décharge pour évier de cuisine et lave-vaisselle
- Un robinet d'eau froide extérieur façade arrière
- Une arrivée et décharge pour une machine à laver
- Un groupe hydrophore destiné à alimenter le robinet dans le garage, le robinet extérieur, et le WC du rez-de-chaussée
- Un raccordement au compteur

G. Installation électrique

- Parvis & Piétonnier latéral : 4 PL en // à 1 direction + 1 bouton de sonnerie
- Hall d'entrée : 3 PL en // à 3 directions + 1 sonnerie + 1 prise de courant ordinaire + 1 détecteur de fumée
- WC (2x) : 1 PL à 1 direction
- Garage : 1 PL en // à 2 directions + 5 prises de courant ordinaires + 1 prise double + 1 bouton poussoir pour la porte de garage + 1 alimentation pour la centrale de l'alarme
- Local technique : 1 PL à 2 directions + 1 double prise pour le séchoir et pour la machine à laver + 3 prises ordinaires
- Cuisine : 2 PL en applique à 1 D + 1 PL à 1 direction + 1 prise de courant pour cuisinière électrique + 2 prises double + 4 prises ordinaires + 1 prise pour lave-vaisselle + 1 prise pour un four + 1 prise pour un four à microonde
- Living : 2 PL en // à 1 direction + 1 PL à 2 directions + 2 prises de courant double + 3 prises de courant ordinaires + 1 prise TV + 1 tubage avec câblage pour un thermostat + 1 prise téléphone + 1 prise ADSL + 3 alimentations pour un volet
- Façade arrière : 2 PL en // à 2 directions + 1 prise de courant ordinaire
- Cage d'escalier & Hall de nuit : 3 PL en // à 6 directions + 1 détecteur de fumée
- SDB : 1 PL en applique au-dessus du lavabo + 1 PL à 1 direction + 1 spot encastré & étanche dans la douche + 2 prises de courant ordinaires + 2 prises de courant double + 1 alimentation pour un volet
- Chambre n°01 : 3 double prises + 2 prises de courant ordinaires + 1 PL à 2 directions + 1 prise TV + 1 prise ADSL + 2 alimentations pour un volet
- Dressing : 1 PL à 1 direction + 1 prise de courant ordinaire + 1 alimentation pour un volet
- Chambres n°02-03-04 : 2 double prises + 1 triple prise + 2 prises de courant ordinaires + 1 PL à 2 directions + 1 prise TV + 2 prises ADSL + 1 alimentation pour un volet
- Débarras : 1 PL à 1 direction + 2 prises de courant ordinaires + 1 triple prise + 1 prise ADSL
- Combles : 2 PL en // à 2 directions + 2 prises de courant ordinaires + 1 alimentation pour un volet + 1 gainage vide pour future installation
- Un coffret avec fusibles automatiques en quantité suffisante
- Les prises (avec terre) sont prévues pour une puissance de 16 ampères
- Les tubages sont prévus encastrés dans les locaux plafonnés et apparents dans les locaux non plafonnés.
- La réception de l'installation est prévue par un organisme agréé
- Gainage vide, sans câblage, pour installation photovoltaïque
- Placement d'une alarme

H. Chauffage par pompe à chaleur

- Une pompe à chaleur "Atlantic Alfea" extensa A.I. R32 de 6 kW réversible (avec rafraîchissement) avec un boiler de 190 litres incorporé
- Chauffage par le sol dans le hall d'entrée, le garage, le séjour, la cuisine, les deux WC, le hall de nuit, le débarras et la SDB
- Une régulation par sonde extérieure
- Une résistance d'appoint (3 à 6 kwatt)
- Une commande à distance modulante est prévue dans le living pour le chauffage par le sol
- Tous les accessoires de sécurité sont prévus.

I. Menuiseries intérieures

- Un escalier en hêtre, vernis, sans contremarches, avec une rampe composée d'une main courante en hêtre et de trois lisses en inox
- Portes intérieures en mélaminé à âme tubulaire avec placage bois ou laquées en blanc
- Une porte vitrée entre le hall d'entrée et le séjour
- Cache-tuyaux
- Fourniture et placement d'une trappe d'accès aux combles avec un escalier escamotable
- Les caisses à volets sont en panneaux MDF

J. Raccordements

Les raccordements à l'eau, chez Proximus et à l'électricité sont prévus dans l'entreprise

K. Aménagement des abords

- L'accès garage/porte d'entrée et le piétonnier latéral et la terrasse sont prévus en "Klinkers" d'une valeur de 18,15 €/rtx TVAC
- Plantation d'une haie et réalisation de la pelouse

L. Décoration intérieure

- Pose d'une membrane en fibre de verre sur les plafonds des locaux plafonnés et mise en peinture au latex blanc de l'ensemble des plafonds des locaux plafonnés

M. Panneaux photovoltaïques

Fourniture et placement de panneaux photovoltaïques LUXOR ECO LINE HALF CELL FULL BLACK M pour une production annuelle de +/- 10kWc et d'un onduleur SMA SB5 - triphasé

Votre conseillère commerciale : **Joëlle OHLEN** – **J 0472/995.056**

2. Détail du prix (Tous frais compris)

DESCRIPTION - Maison sur le lot 02	PRIX
Construction et quote-part infrastructure	435.606,67 €
TVA 21%	91.477,40 €
TOTAL Construction & infrastructure	527.084,07 €
Terrain de 518,31 m ²	
Quote-part terrain	77.746,50 €
Droits d'enregistrement	9.718,31 €
TOTAL Terrain TFC	87.464,81 €
Quote-part acte de dépôt	605,00 €
Frais de mesurage	1.028,50 €
Frais divers d'acte de vente	1.938,42 €
Honoraires du notaire sur la vente	3.544,74 €
TOTAL Frais (TVAC 21%)	7.116,66 €
TOTAL Tous frais compris	621.665,54 €

EQUIPEMENTS INCLUS DANS LE PRIX

- ✓ Évacuation / Apport de terre
- ✓ Volets électriques
- ✓ Système d'alarme
- ✓ Raccordements : eau, gaz, électricité, Proximus
- ✓ Aménagement des abords
- ✓ Panneaux photovoltaïques
- ✓ Carrelages et faïences

Plus d'informations ?

Nous vous invitons à contacter
notre responsable commerciale

M^{me} Joëlle OHLEN
0472/995.056

3. Options

DESCRIPTION

Carrelages et faïences

Fourniture et placement de plinthes en céramique dans le garage et dans le local technique

Appareils sanitaires

Fourniture et placement d'un meuble "Sleurs Atmoz" double vasque - 1 tiroir - 2 mitigeurs "Grohe Eurosmart" + meuble miroir (lampe au-dessus) + 2 colonnes

Fourniture et placement d'un vidoir avec mélangeur EC et EF

Menuiseries intérieures

Fourniture et placement d'un parquet "Quickstep Classic" avec plinthes assorties dans le hall de nuit, le dressing, le débarras et les quatre chambres à coucher

Ameublement

Meuble vestiaire sur mesure dans le hall d'entrée

Ameublement dans le local technique avec notamment cinq colonnes dont une avec un congélateur de 96 l et une armoire suspendue et un meuble évier comprenant une cuve ronde intégrée et un mitigeur

Ameublement du dressing sur mesure

Un cache-collecteur

Eclairage

Fourniture et placement d'appareils d'éclairage à l'extérieur de l'habitation

Fourniture et placement d'appareils d'éclairage dans les divers locaux

Décoration intérieure

Fourniture et placement de papiers peints d'une valeur moyenne de 32,00 €/rlx TVAC dans les divers locaux plafonnés hormis dans la SDB et dans la salle de douche

Pose d'une membrane en fibre de verre lisse et mise en peinture au latex sur les murs des locaux plafonnés hormis dans la SDB et dans la salle de douche

Mise en peinture au latex blanc des murs et du plafond du garage et dans le local technique