

02

GRÂCE-HOLLOGNE  
Rue Adrien Materne

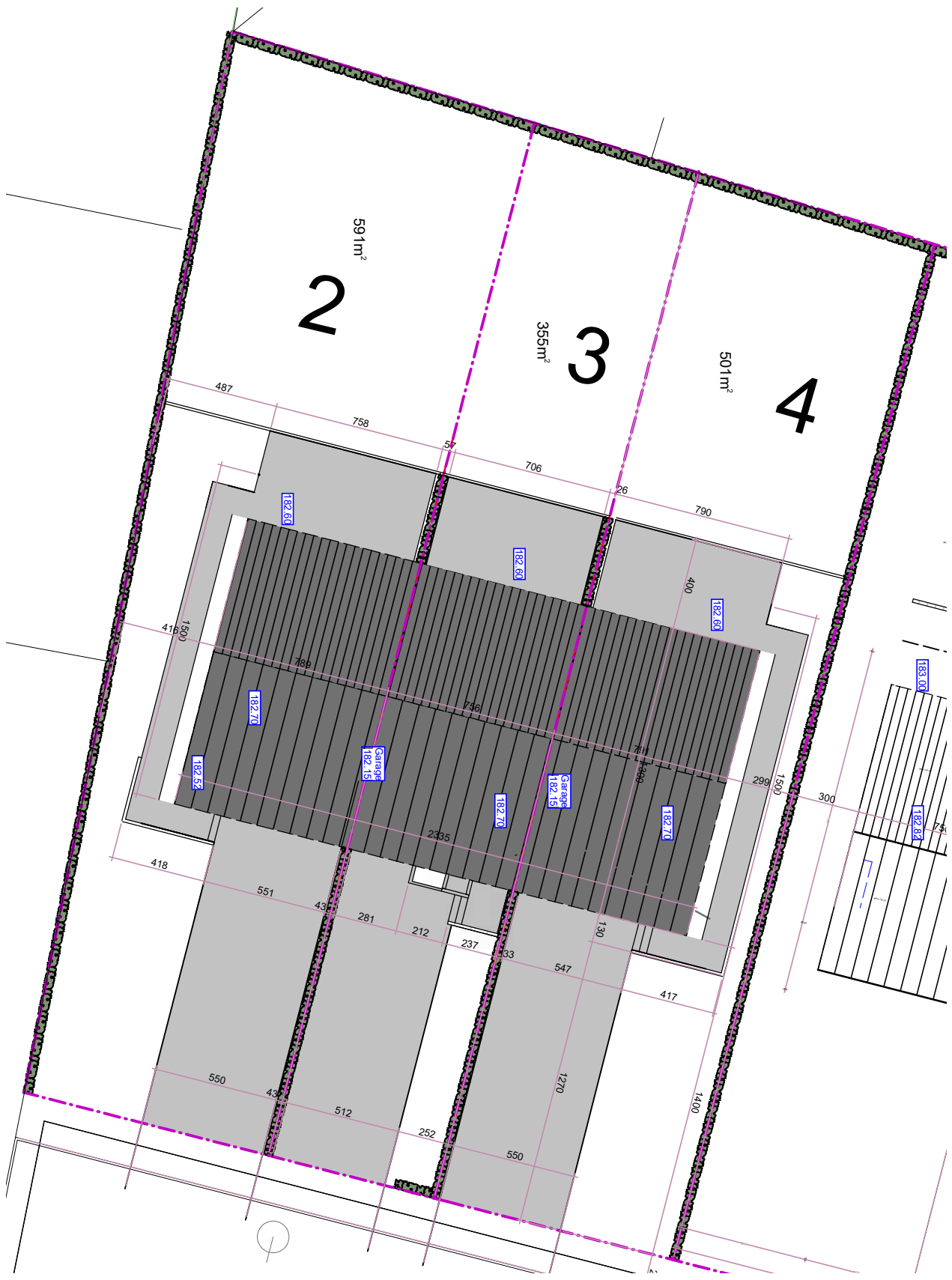




Visuel non contractuel, à titre d'illustration.

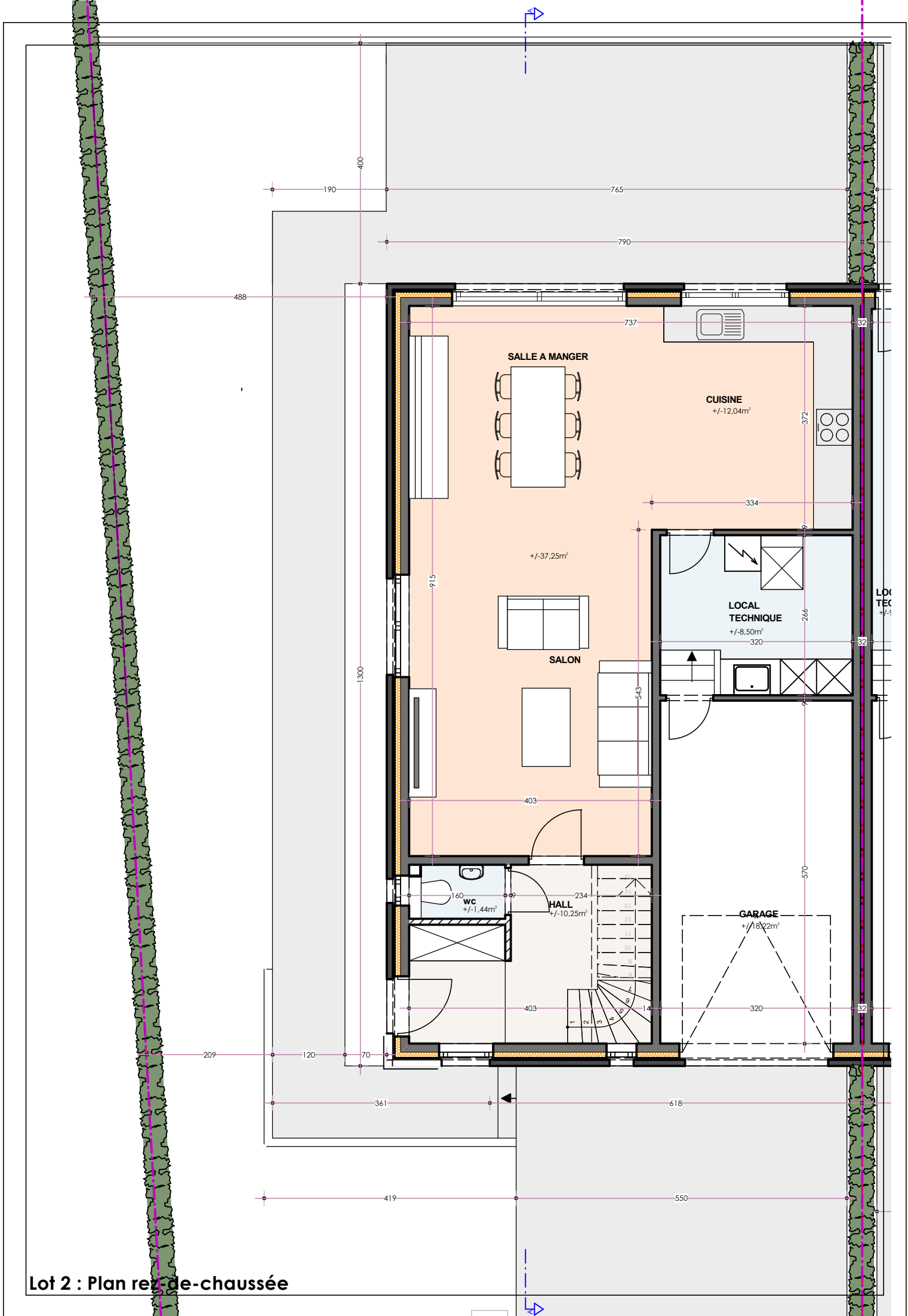


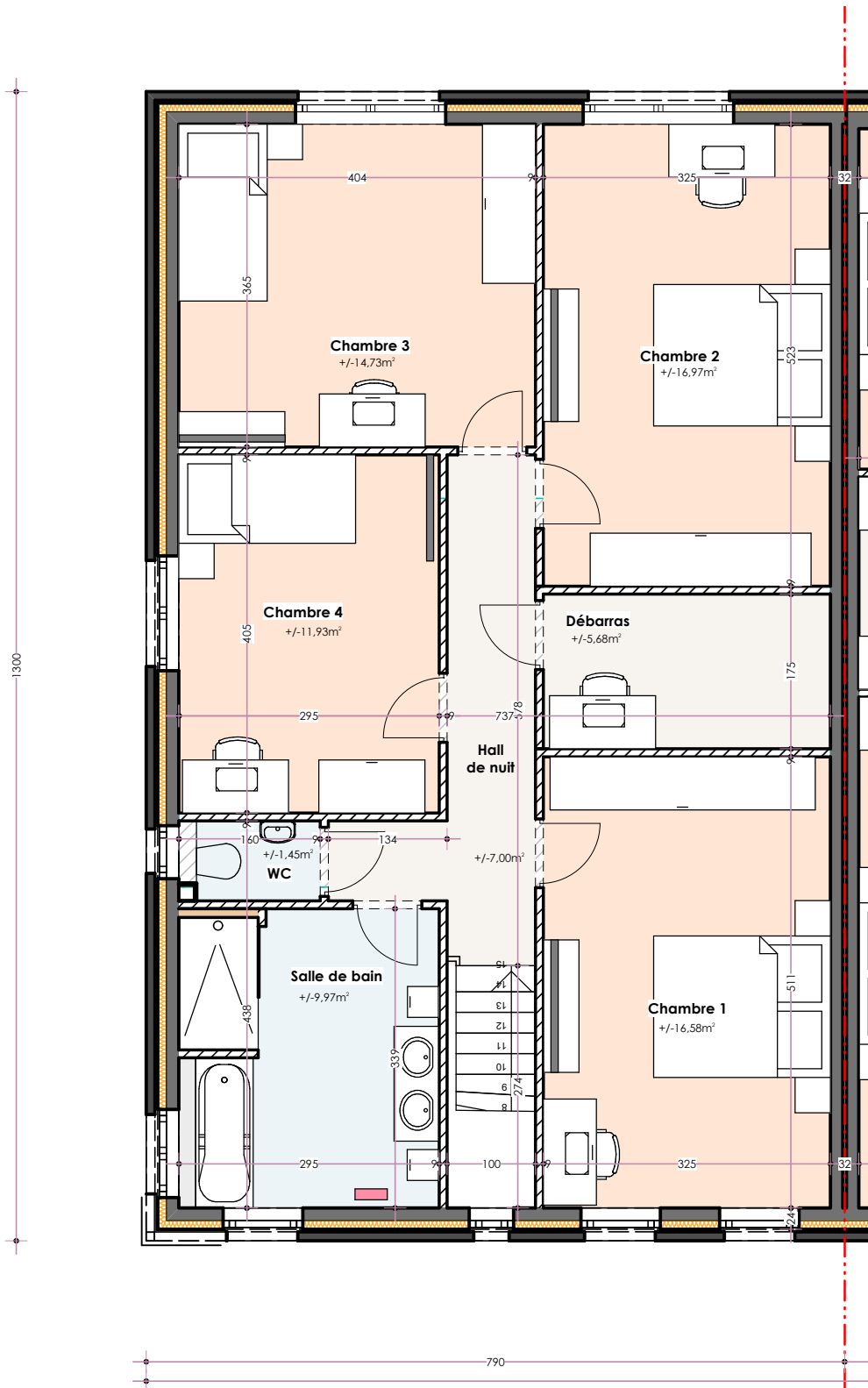
Visuel non contractuel, à titre d'illustration.



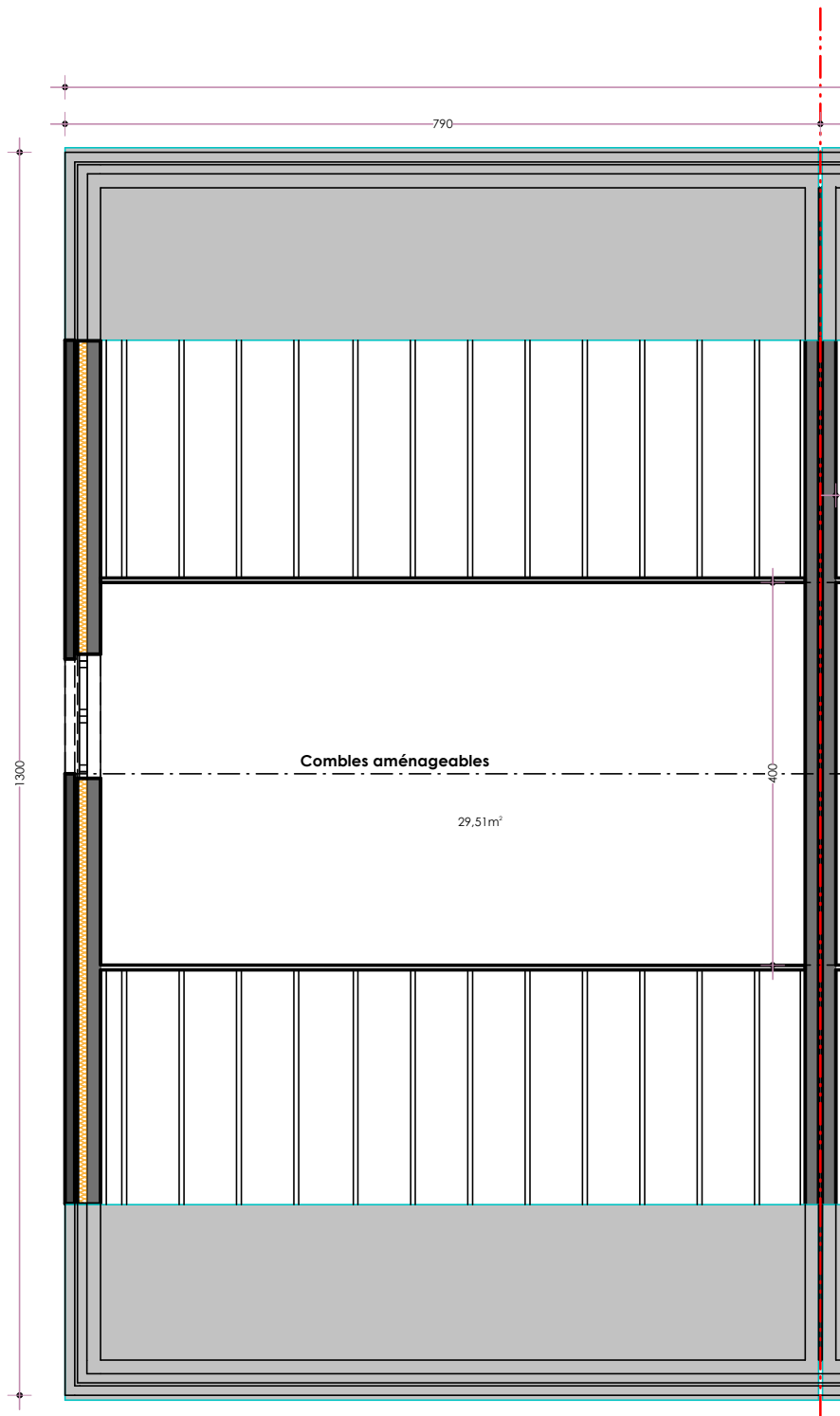
Implantation lot 2 à 4 - Grâce-Hollogne

Lot 2 : Plan rez-de-chaussée



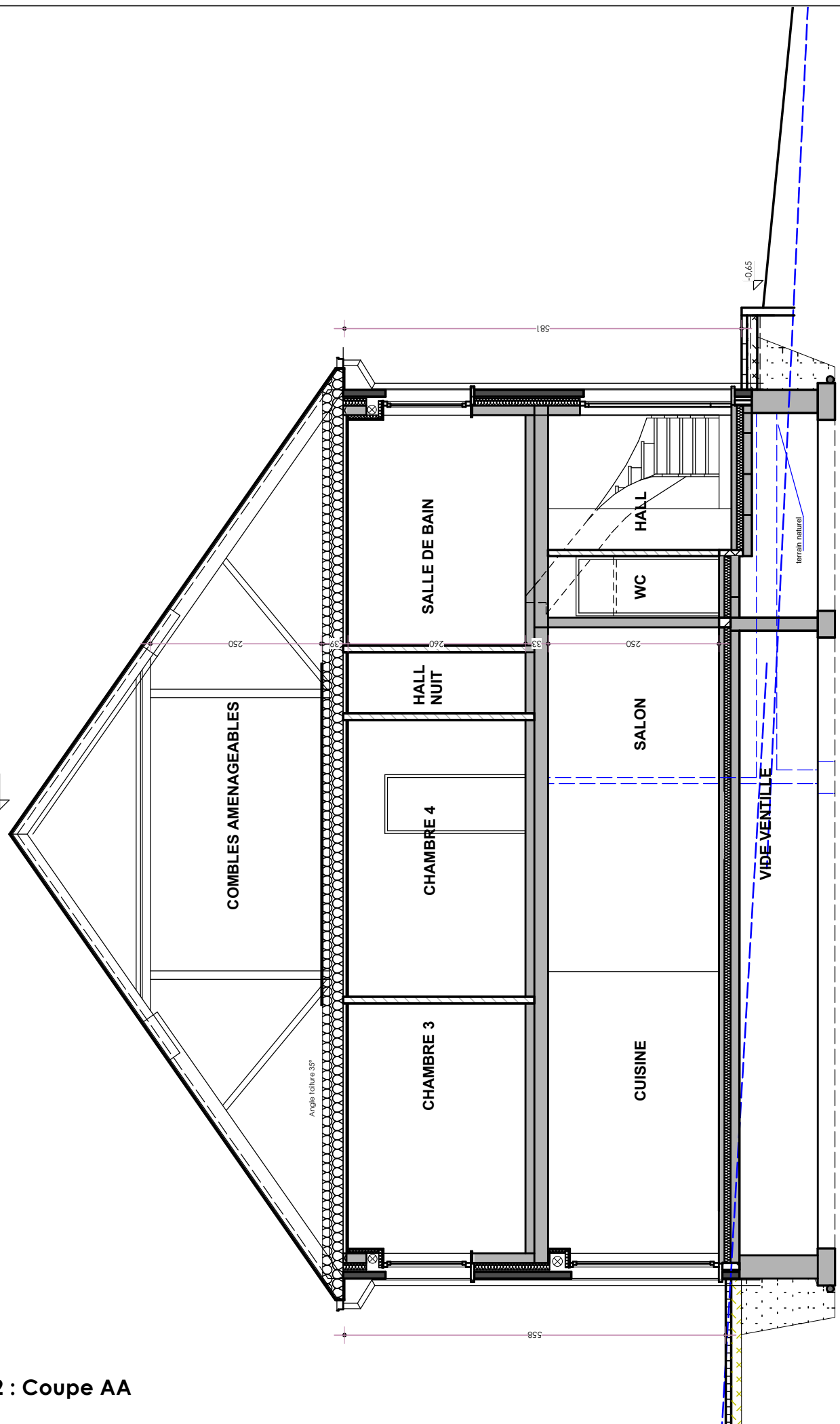


Lot 2 : Plan étage

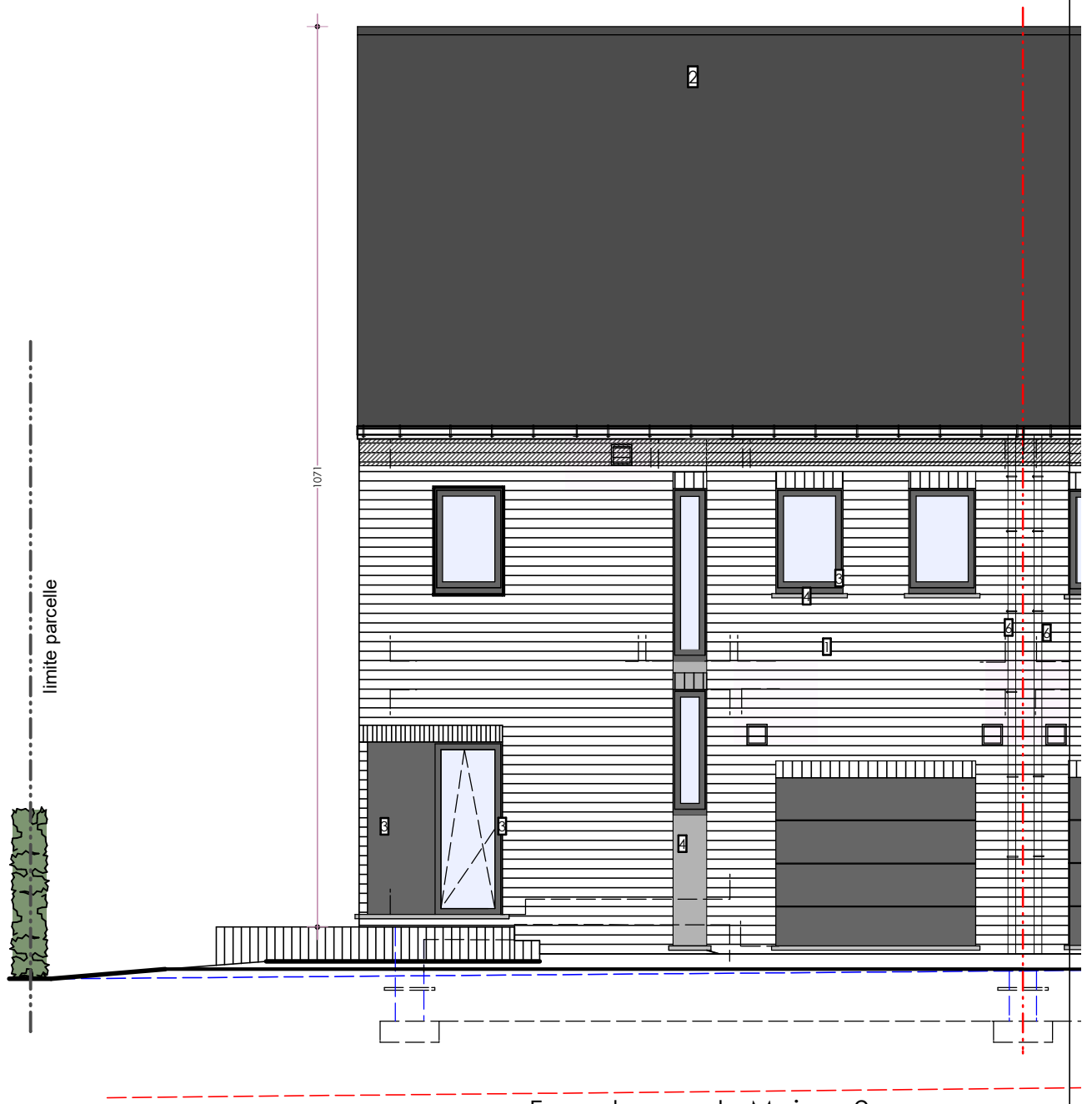


Lot 2 : Plan combles

±10.38

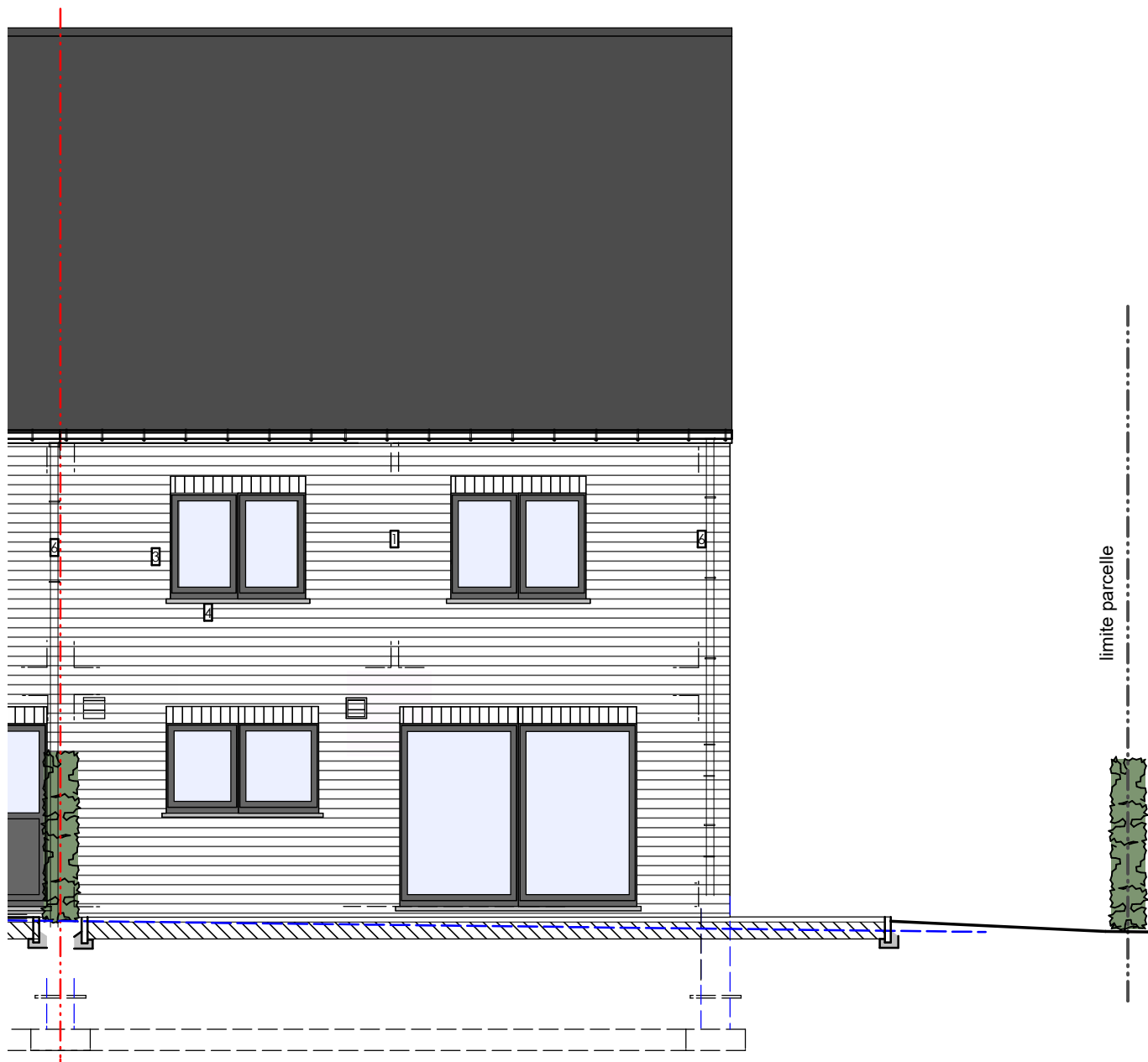


Lot 2 : Coupe AA



Lot 2 : Façade avant

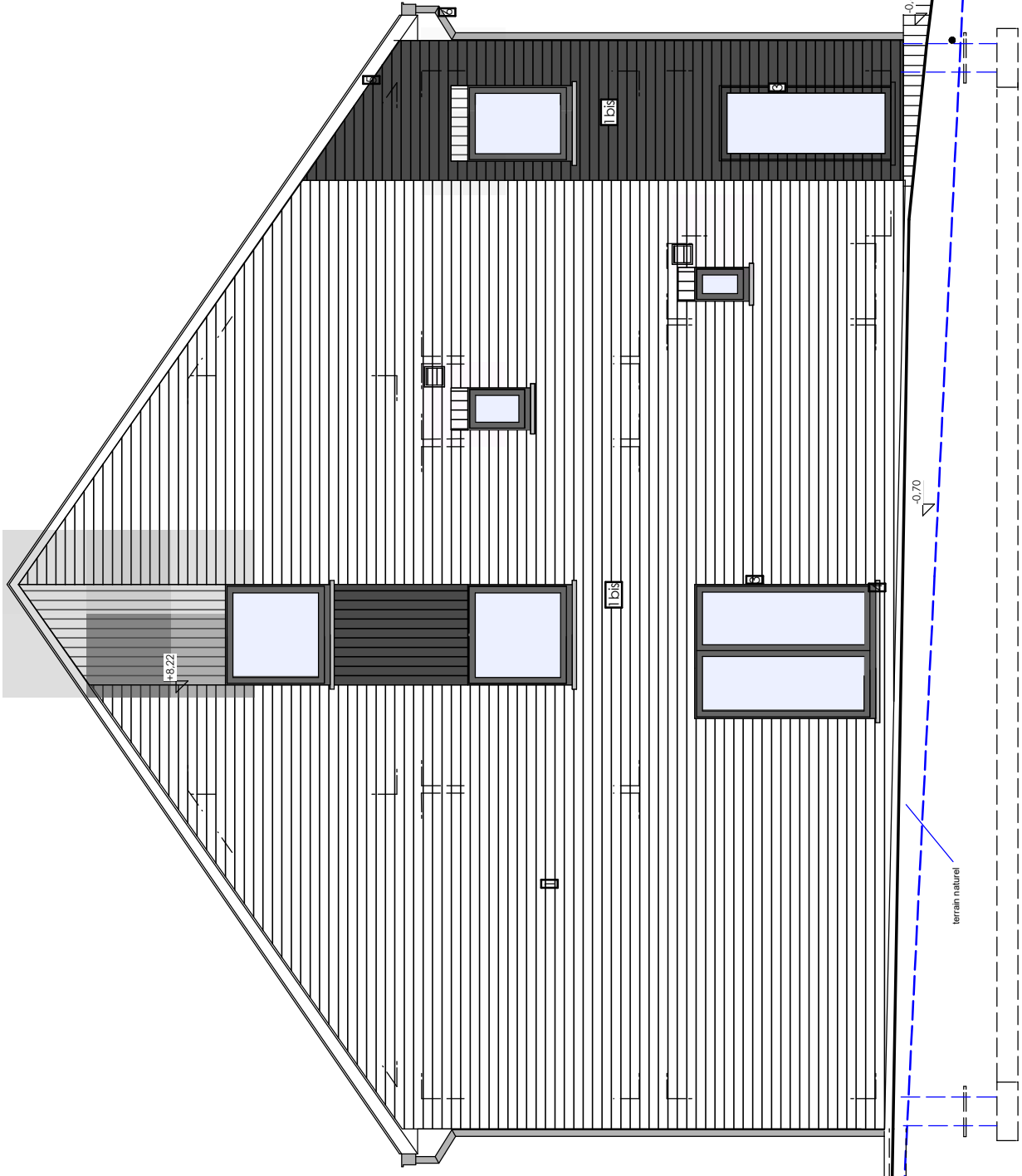




Lot 2 : Façade arrière

1071

-0.33  
-0.61  
-0.71



Lot 2 : Façade latérale gauche



515/ Grâce-Hollogne

# rue Mavis & rue Adrien Materne

<b>1.</b>	<b>Descriptif technique.....</b>	<b>1</b>
A.	<i>Gros œuvre.....</i>	2
B.	<i>Toiture.....</i>	3
C.	<i>Châssis.....</i>	3
D.	<i>Plafonnage.....</i>	3
E.	<i>Chapes et carrelages.....</i>	3
F.	<i>Installation sanitaire.....</i>	3
G.	<i>Installation électrique.....</i>	4
H.	<i>Chauffage au gaz.....</i>	5
I.	<i>Menuiseries intérieures.....</i>	5
J.	<i>Raccordements.....</i>	6
K.	<i>Aménagement des abords.....</i>	6
L.	<i>Décoration intérieure.....</i>	6
M.	<i>Panneaux photovoltaïques.....</i>	6
<b>2.</b>	<b>Détail du prix (Tous frais compris).....</b>	<b>7</b>
<b>3.</b>	<b>Options.....</b>	<b>8</b>

Votre conseiller commercial : [Guillaume LEGROS](#) – J 0472 493 451

# 1. Descriptif technique

## A. Gros œuvre

---

- Déblais sur place ou évacués
- Nivellement des terres
- Tranchées de fondations
- Béton de fondations
- Raccordement à l'égout
- Canalisations
  - décharges en PVC de diamètre 110 mm
  - deux chambres de visite avec siphon disconnecteur
  - un sterfput dans le garage
  - une citerne bassin d'orage de 7.500 litres
  - aérations des vides ventilés en PVC
  - drainage autour des vides ventilés
- Maçonnerie des vides ventilés
  - blocs béton 34 cm, 19 cm ou 14 cm
- Cimentage, asphaltage et platon
- Hourdis sur vides ventilés
- Hourdis sur rez-de-chaussée
- Une taque d'accès aux vides ventilés
- Elévation mixte : blocs en béton de 14 cm + vide de 13 cm comprenant un panneau d'isolation thermique "Utherm Wall de chez Unilin" en mousse de polyuréthane de 10 cm + briques de parement "Vandersanden Lima" ou équivalent
- Seuils et éléments décoratifs en pierre de taille suivant plans de l'architecte
- Murs mitoyens : blocs en béton de 14 cm + isolation "Isover Party Wall" de 2 x 2 cm + blocs béton 14 cm
- Murs de refends : blocs en béton de 14 ou 19 cm suivant plans des architectes
- Cloisons de refends : blocs en béton de 9 cm
- Aciers
- Fil de terre
- Protection contre l'humidité ascensionnelle
- Rejointoiement

Votre conseiller commercial : [Guillaume LEGROS](#) – J 0472 493 451

## B. Toiture

---

- Fermes autoportantes sur le volume principal avec combles aménageables sur une zone de 4 m de large avec plancher en panneaux d'O.S.B. de 18 mm, vissés
- Couverture en tuiles de marque "Sneldek" de couleur noire
- Contre-gitage et isolation thermique de +/- 30 cm en fibres cellulosique "Isocell" sur les plafonds de l'étage
- Planches de faces et costières en bois recouvertes d'ardoises naturelles
- Dépassants de toiture avant et arrière en PVC de 30 cm de large de tonalité anthracite
- Gouttières et tuyaux de descente carrés, en zinc, de tonalité noire

## C. Châssis

---

- En PVC bicolore "anthracite extérieur/blanc intérieur" de la marque "Kömmerling", suivant les dimensions reprises sur le projet.
- Une porte de garage sectionnelle "Hörmann LPU 40" à rainures L, à double paroi, isolée, laquée côté extérieur dans la teinte des châssis. Elle est pourvue d'un ouvre-porte électrique et d'un clavier codeur extérieur "Hörmann" rétroéclairé
- Les volets suivant les mentions "VE" sur les plans avec un module de centralisation de la gestion des volets et avec une radio télécommande individuelle par volet

## D. Plafonnage

---

- Murs : partout au rez-de-chaussée, au premier étage hormis dans le garage et dans la partie technique
- Hourdis : plafonds des locaux du rez-de-chaussée hormis dans le garage et dans la partie technique
- Gyplat : plafonds des locaux de l'étage

## E. Chapes et carrelages

---

- Isolation du plancher du rez-de-chaussée en mousse de polyuréthane de +/- 9 cm d'épaisseur
- Chapes armées dans les locaux du rez-de-chaussée, dans le WC à l'étage et dans la SDB
- Chapes non armées dans les locaux de l'étage hormis dans la SDB et dans le WC
- Carrelages d'une valeur de 66,55 €/m<sup>2</sup> TVA comprise dans le hall d'entrée, les deux WC et dans le séjour/cuisine
- Carrelages d'une valeur de 70,00 €/m<sup>2</sup> TVA comprise dans la SDB
- Carrelages d'une valeur de 12,71 €/m<sup>2</sup> TVA comprise dans le garage et le local technique
- Faiences murales d'une valeur moyenne de 75,00 € TVAC/m<sup>2</sup> dans la SDB sur toute la hauteur

Votre conseiller commercial : [Guillaume LEGROS](#) – ☎ 0472 493 451

- Plinthes en céramique assorties d'une valeur de 12,71 €/TVAC dans les locaux carrelés hormis dans la SDB, dans le garage et dans le local technique
- Une face de baignoire carrelée
- Appuis intérieurs en pierre naturelle de type "Moleanos" dans les locaux plafonnés

## F. Installation sanitaire

---

- Une baignoire acrylique "Ideal Standard", modèle "Hotline Plus", avec un mitigeur thermostatique "Grohe - Grohtherm 1000"
- Un sol de douche carrelé avec robinetterie encastrée pour une douche pluie "Hansgrohe Crometta E240", avec douchette à main "Grohe Euphoria" et un mitigeur thermostatique "ShowerSelect"
- Deux WC suspendus "Hammock" – abattant avec système douceur – système fixe "Geberit"
- Deux meubles lave-mains "Sanijura Primaro" et un robinet eau froide "Van Marcke Lana"
- Une arrivée et décharge pour un lavabo
- Une arrivée et décharge pour un vidoir
- Une arrivée et décharge pour évier de cuisine et lave-vaisselle
- Un robinet d'eau froide extérieur façade arrière
- Une arrivée et décharge pour une machine à laver
- Un groupe hydrophore destiné à alimenter le robinet dans le garage, le robinet extérieur, et le WC du rez-de-chaussée
- Un raccordement au compteur

## G. Installation électrique

---

- Parvis et passage latéral : 3 PL en // à 1 direction + 1 bouton de sonnerie
- Hall d'entrée : 3 PL en // à 3 directions + 1 prise de courant ordinaire + 1 détecteur de fumée
- WC : 1 PL à 1 direction
- Garage : 1 PL à 2 directions + 5 prises de courant ordinaires + 1 double prise + 1 bouton poussoir pour la porte de garage + 1 alimentation pour la centrale d'une alarme
- Partie technique : 1 PL à 2 directions + 4 prises de courant ordinaires + 1 prise pour le séchoir + 1 prise pour une machine à laver
- Cuisine : 1 PL à 2 directions + 2 PL en applique à 1 D + 1 prise de courant pour cuisinière électrique + 2 prises double + 4 prises ordinaires + 1 prise pour lave-vaisselle + 1 prise pour un four à microonde + 1 prise pour un four + 1 alimentation pour un volet
- Living : 1 PL à 1 direction + 1 PL à 2 directions + 2 prises de courant double + 3 prises de courant ordinaires + 1 prise TV + 2 prises ADSL + 1 tubage avec câblage pour le thermostat + 2 alimentations pour un volet + 1 sonnerie

Votre conseiller commercial : **Guillaume LEGROS** – ☎ 0472 493 451

- Façade arrière : 2 PL en // à 1 direction + 1 prise de courant ordinaire
- Cage escalier rez/étage : 3 PL en // à 5 directions + 1 détecteur de fumée + 1 sonnerie (avec interrupteur)
- SDB : 1 PL en applique au-dessus du lavabo + 1 PL à 1 direction + 1 spot encastré & étanche dans la douche + 1 prise de courant ordinaire + 2 prises doubles + 2 alimentations pour un volet
- Chambre n°01 : 3 doubles prises + 1 prise de courant ordinaire + 1 PL à 2 directions + 1 prise TV + 2 prises ADSL + 2 alimentations pour un volet + 1 triple prise
- Chambre n°02 : 1 triple prise + 3 doubles prises + 1 prise de courant ordinaire + 1 PL à 2 directions + 1 prise TV + 2 prises ADSL + 1 alimentation pour un volet
- Chambres n° 03-04 : 1 triple prise + 2 doubles prises + 1 prise de courant ordinaire + 1 PL à 2 directions + 1 prise TV + 2 prises ADSL + 1 alimentation pour un volet
- Débarras : 1 PL à 1 direction + 1 prise RJ 45 + 1 triple prise + 1 prise de courant ordinaire
- Combles aménageables : 2 PL en // à 2 directions + 2 prises de courant ordinaires + 1 gainage vide sans câblage(s) pour future installation dans les combles
- Un coffret avec fusibles automatiques en quantité suffisante
- Les prises (avec terre) sont prévues pour une puissance de 16 ampères
- Les tubages sont prévus encastrés dans les locaux plafonnés et apparents dans les locaux non plafonnés.
- La réception de l'installation est prévue par un organisme agréé
- Gainage vide, sans câblage, pour installation photovoltaïque
- Installation d'une alarme

## H. Chauffage au gaz

---

- Une chaudière murale à condensation de la marque "Bulex Thema Condens F25/30" pour le chauffage central et la production d'eau chaude sanitaire
- Chauffage par le sol dans le hall d'entrée, le WC, le séjour et la cuisine
- Un radiateur dans la SDB
- Quatre alimentations pour un radiateur dont une par chambre à coucher
- Une commande à distance modulante est prévue dans le living pour le chauffage par le sol
- Une sonde extérieure
- Tous les accessoires de sécurité sont prévus.

## I. Menuiseries intérieures

---

- Un escalier en hêtre, vernis, sans contremarches, avec une rampe composée d'une main courante en hêtre et de trois lisses en inox
- Portes intérieures en mélaminé à âme tubulaire avec placage bois ou laquées en blanc
- Une porte vitrée entre le hall d'entrée et le séjour

Votre conseiller commercial : **Guillaume LEGROS** – ☎ 0472 493 451

- Cache-tuyaux
- Fourniture et placement d'une trappe d'accès aux combles avec un escalier escamotable
- Les caisses à volets sont en panneaux MDF

## J. Raccordements

---

Les raccordements à l'eau, au gaz, chez Proximus et à l'électricité sont prévus dans l'entreprise.

## K. Aménagement des abords

---

- L'accès garage/porte d'entrée et le piétonnier latéral et la terrasse de sont prévus avec un empierrement
- Réalisation de la pelouse et plantation d'une haie

## L. Décoration intérieure

---

- Pose d'une membrane en fibre de verre et mise en peinture au latex blanc des plafonds des locaux plafonnés

## M. Panneaux photovoltaïques

---

Fourniture et placement de panneaux photovoltaïques EXE SOLAR A-EXM pour une production de +/- 5 kWc et d'un onduleur SMA SB5.0 - monophasé



## 2. Détail du prix (Tous frais compris)

DESCRIPTION - Maison sur le lot 02	PRIX
Construction et terrain de +/- 580 m <sup>2</sup>	559.997,14 €
TVA 21%	117.599,40 €
<b>TOTAL Construction TVAC</b>	<b>677.596,54 €</b>
Quote-part acte de dépôt	605,00 €
Frais de mesurage	1.028,50 €
Frais divers d'acte de vente	1.938,42 €
Honoraires du notaire sur la vente	3.665,26 €
<b>TOTAL Frais TVAC 21%</b>	<b>7.237,18 €</b>

**TOTAL Tous frais compris**

**684.833,72 €**

### EQUIPEMENTS INCLUS DANS LE PRIX

- ✓ Évacuation / Apport de terre
- ✓ Aménagement des abords
- ✓ Volets électriques
- ✓ Panneaux photovoltaïques
- ✓ Système d'alarme
- ✓ Carrelages et faïences
- ✓ Raccordements : eau, gaz, électricité, Proximus

### Plus d'informations ?

Nous vous invitons à contacter  
notre responsable commercial

**M<sup>r</sup> Guillaume LEGROS**  
**] 0472 493 451**

## 3. Options

### DESCRIPTION

#### Carrelages et faïences

Fourniture et placement de plinthes en céramique dans le garage et dans le local technique

#### Appareils sanitaires

Fourniture et placement d'un meuble "Sleurs Atmoz" double vasque - 1 tiroir - 2 mitigeurs "Grohe Eurosmart" + meuble miroir (lampe au-dessus) + 2 colonnes

Fourniture et placement d'un vidoir avec mélangeur EC et EF

#### Menuiseries intérieures

Fourniture et placement d'un parquet "Quickstep Classic" avec plinthes assorties dans le hall de nuit, le débarras et les quatre chambres à coucher

#### Ameublement

Meuble vestiaire sur mesure dans le hall d'entrée

Ameublement dans le local technique avec notamment deux colonnes dont une contenant un congélateur Bosch de 212 litres, et une armoire suspendue et un meuble évier comprenant une cuve ronde intégrée et un mitigeur

#### Chauffage

Fourniture et placement de 4 radiateurs dont un par chambre à coucher

#### Eclairage

Fourniture et placement d'appareils d'éclairage à l'extérieur de l'habitation

Fourniture et placement d'appareils d'éclairage dans les divers locaux

#### Décoration intérieure

Fourniture et placement de papiers peints d'une valeur moyenne de 32,00 €/rlx TVAC dans les divers locaux plafonnés hormis dans la SDB

Pose d'une membrane en fibre de verre lisse et mise en peinture au latex sur les murs des locaux plafonnés hormis dans la SDB

Mise en peinture au latex blanc des murs et du plafond du garage et dans le local technique

#### Aménagement des abords et équipement(s) extérieur(s)

Fourniture et placement de klinkers d'une valeur de 18,15 €/m<sup>2</sup> en lieu et place de l'empierrement prévu pour la terrasse de +/- 30,50 m<sup>2</sup>

Votre conseiller commercial : **Guillaume LEGROS** – ☎ 0472 493 451

Fourniture et placement de klinkers d'une valeur de 18,15 €/m<sup>2</sup> en lieu et place de l'empierrement prévu pour l'accès garage/porte d'entrée et le piétonnier de liaison entre cet accès et la terrasse : +/- 76 m<sup>2</sup>

Fourniture et placement d'un cache pompe à chaleur mural en tôle, en alu poudré 2 mm dans la teinte des menuiseries extérieures