

36

GRÂCE-HOLLOGNE
Rue Adrien Materne

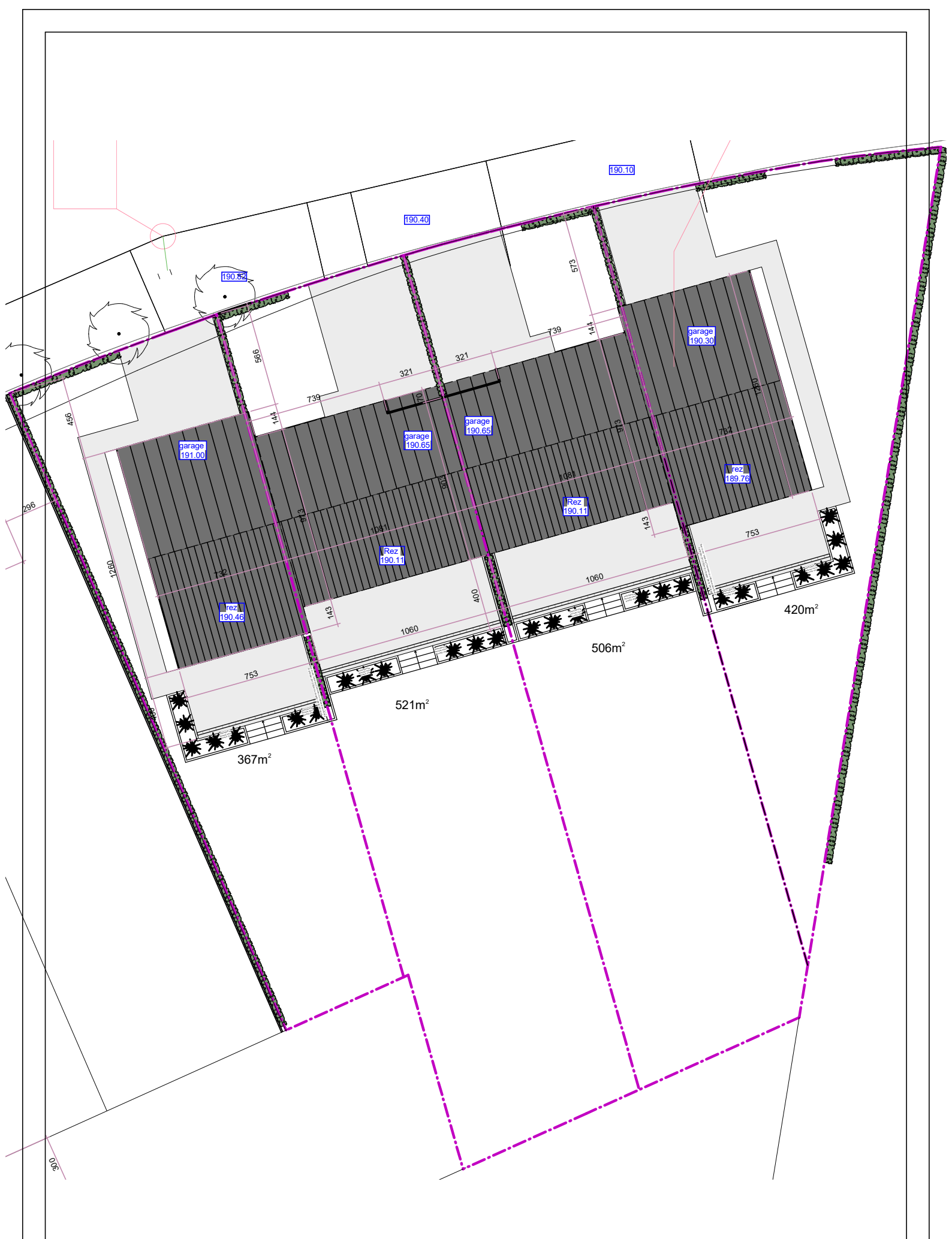




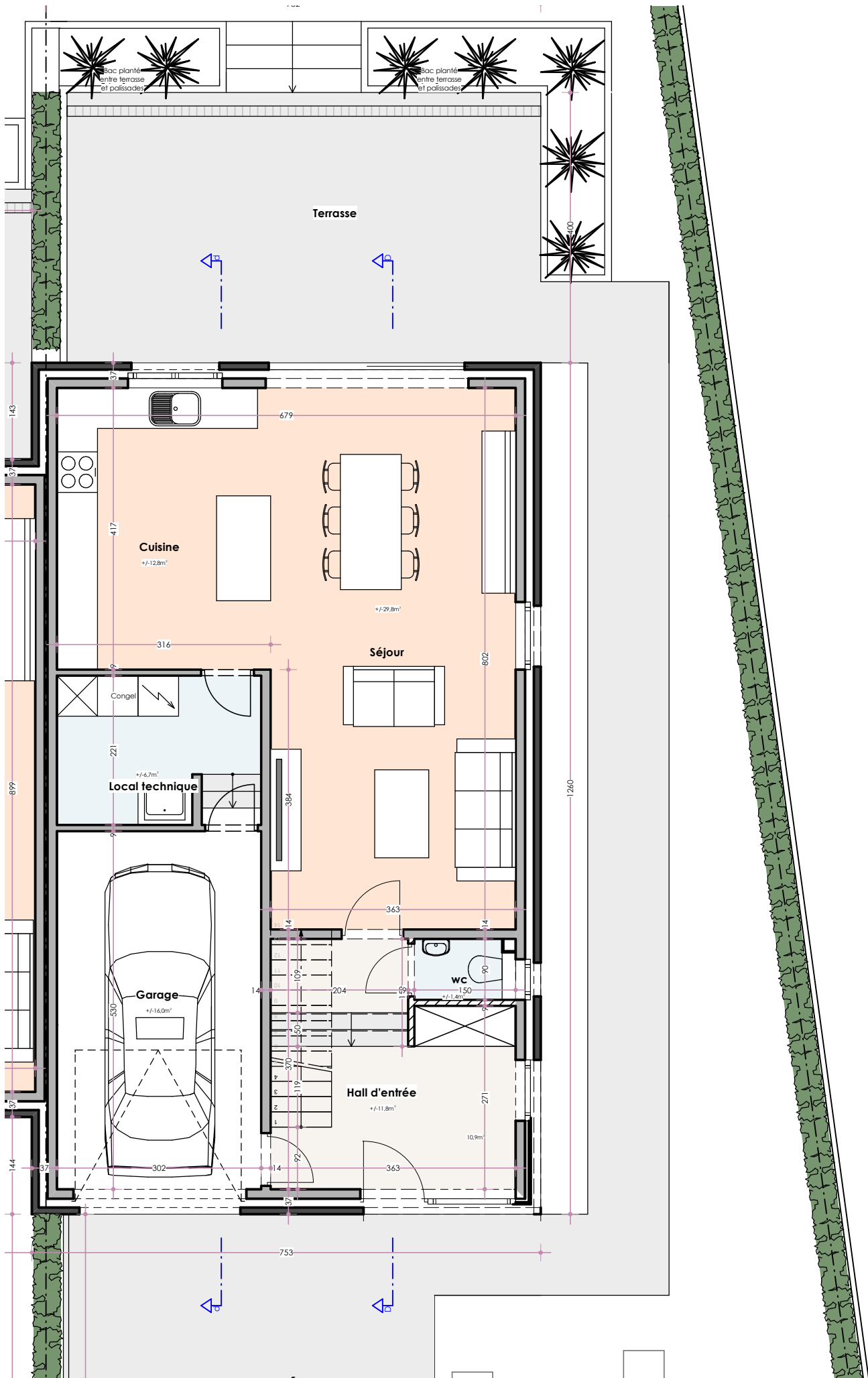
Visuel non contractuel, à titre d'illustration.



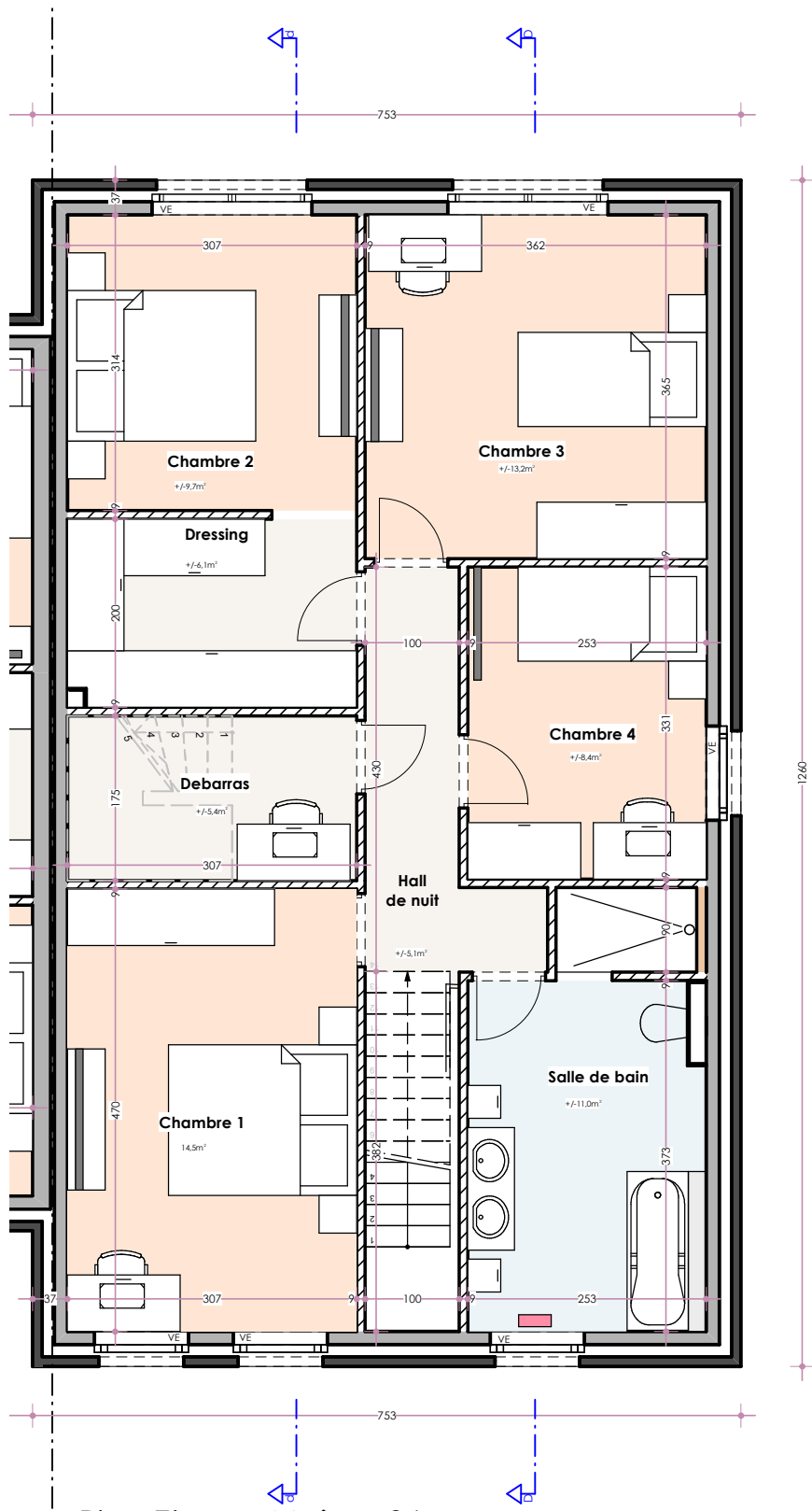
Visuel non contractuel, à titre d'illustration.



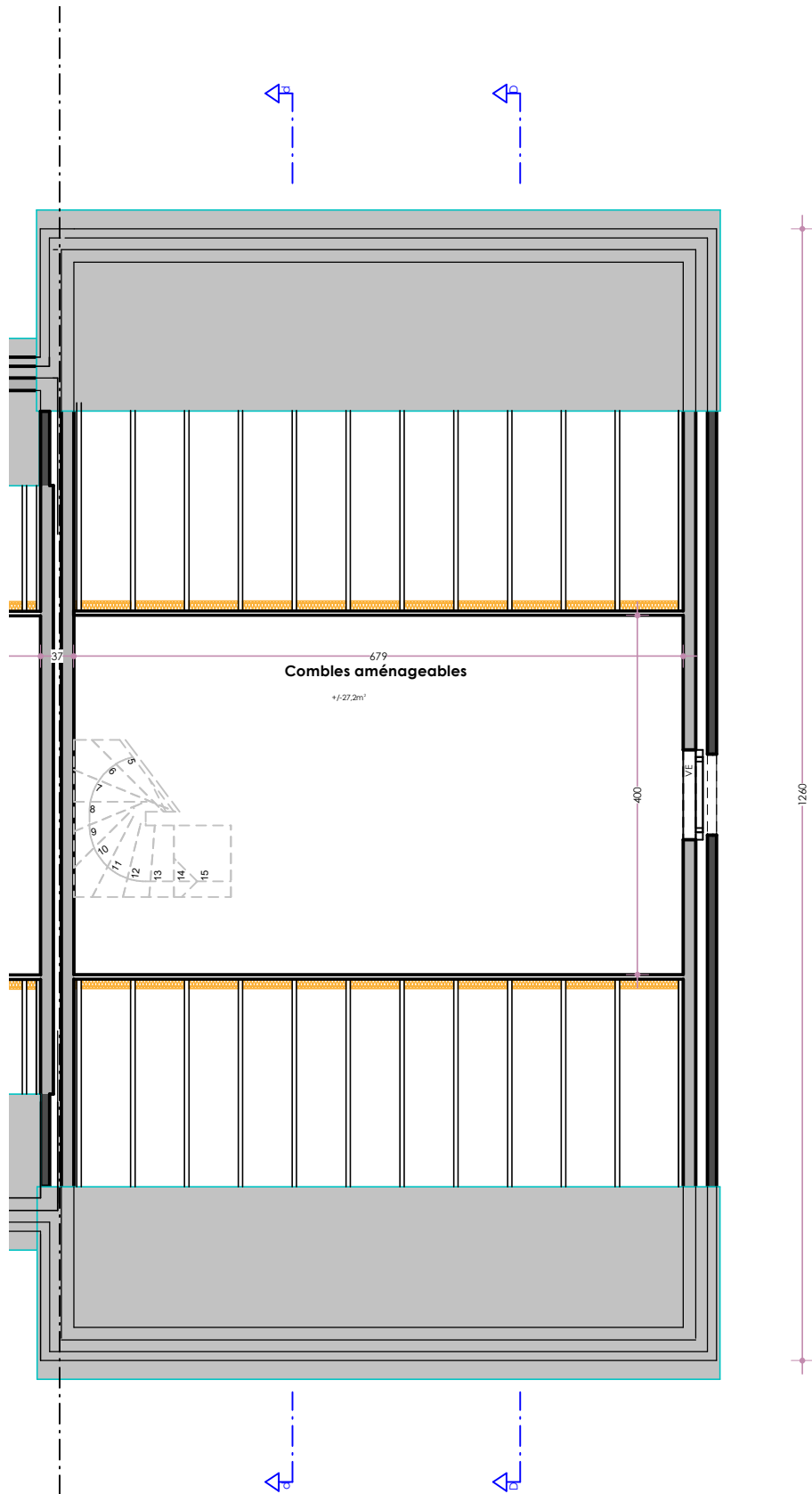
Lot 36 à 39 : Plan d'implantation



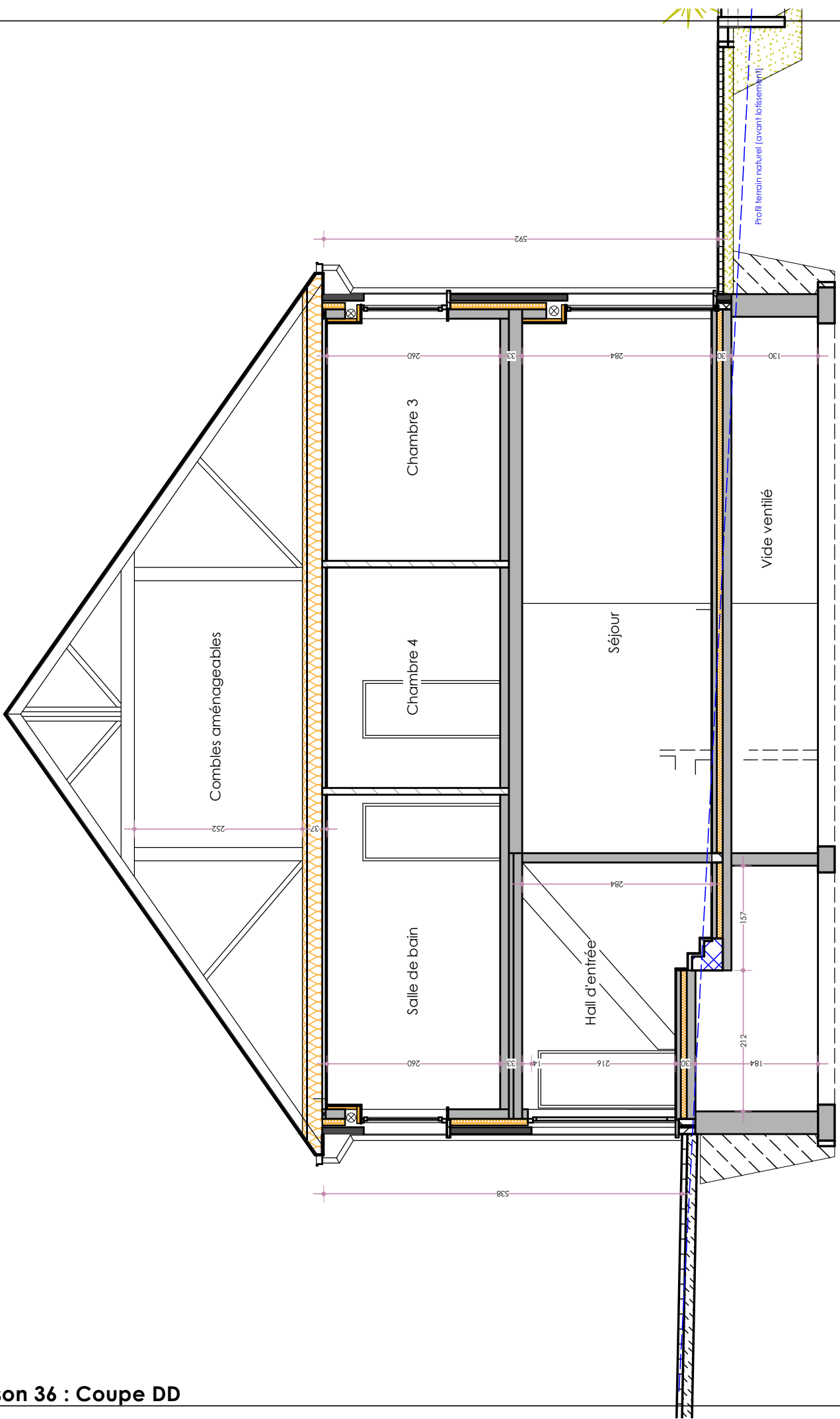
Maison 36 : Plan rez-de-chaussée



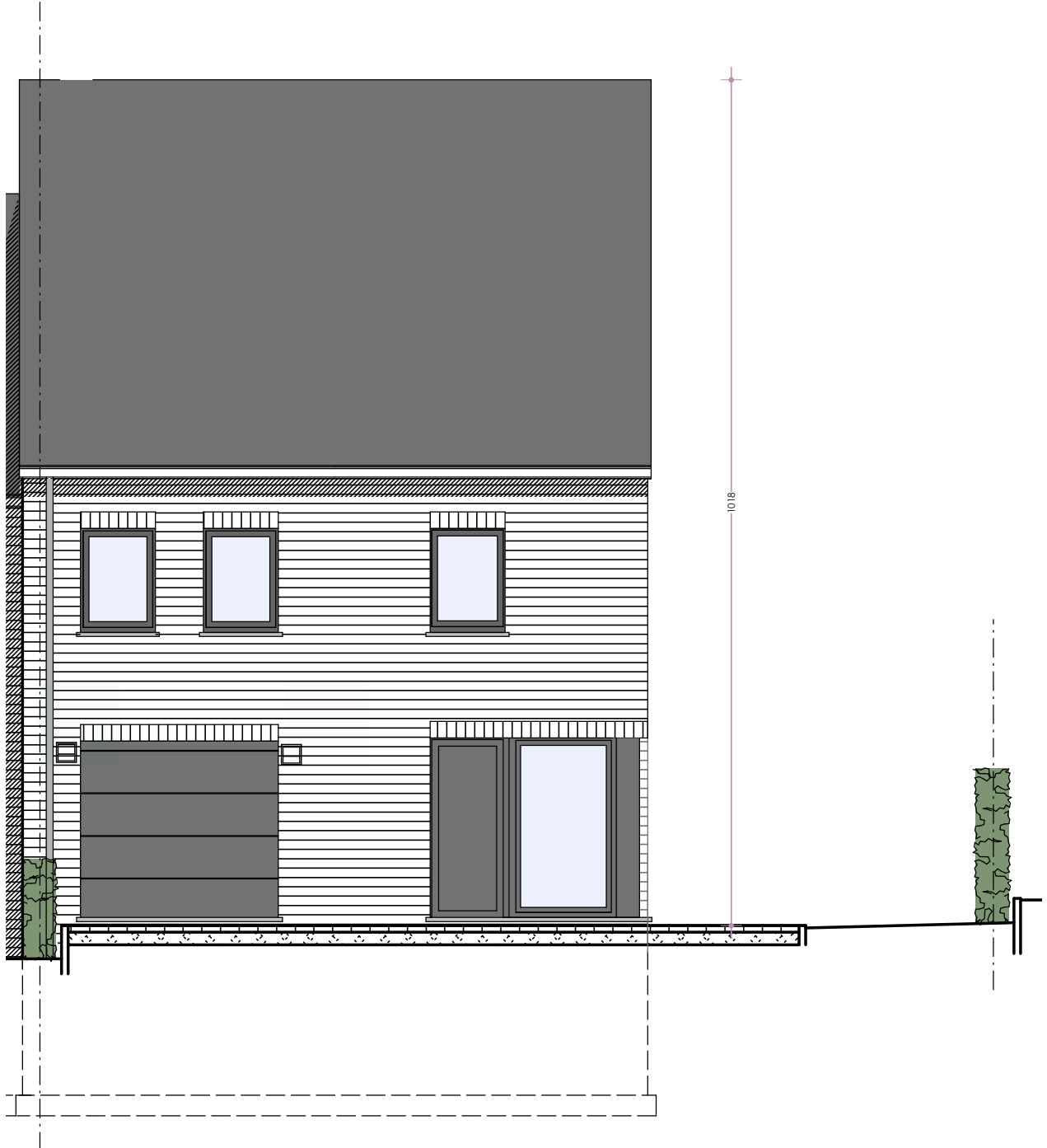
Maison 36 : Plan étage



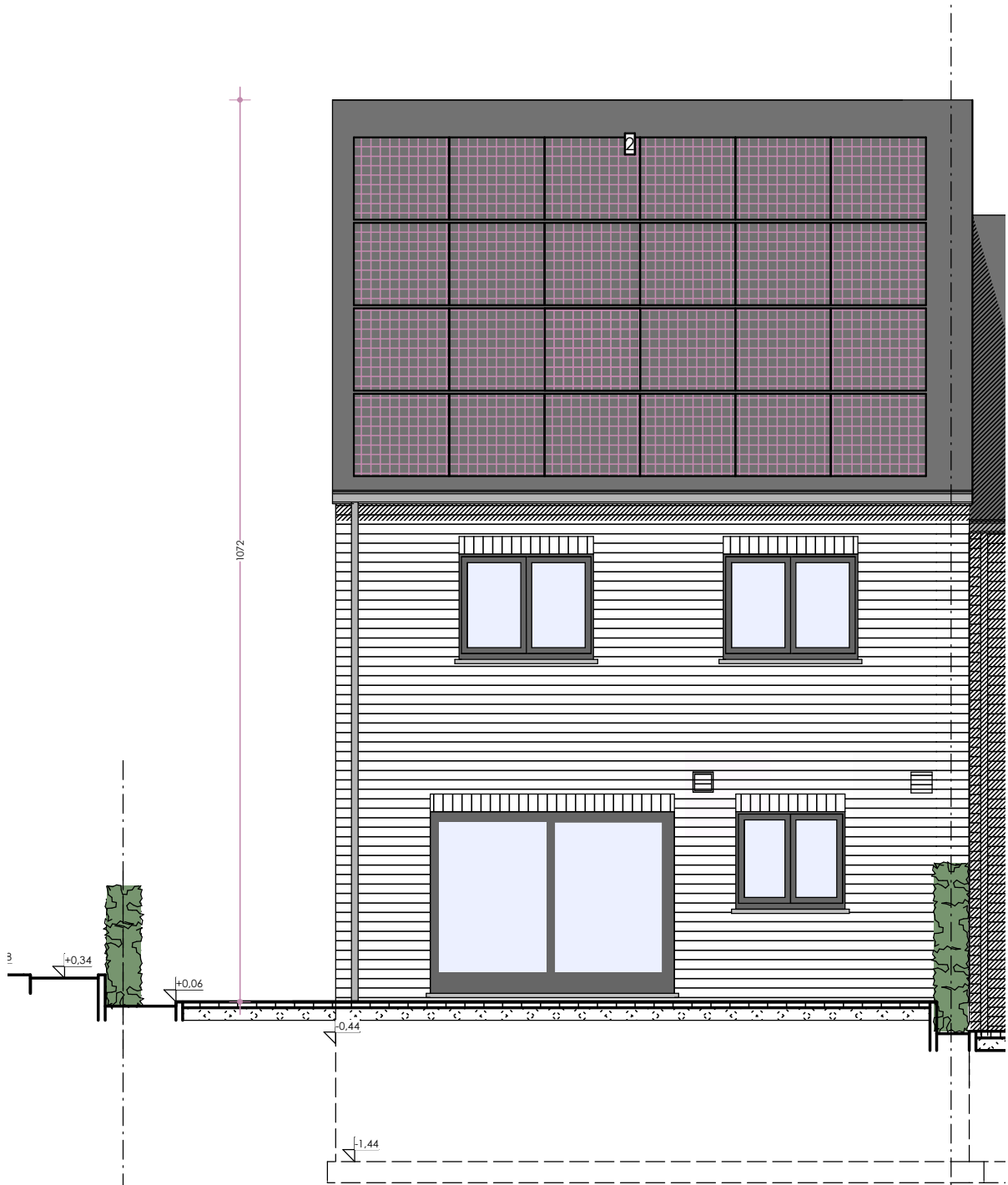
Maison 36 : Plan Combles



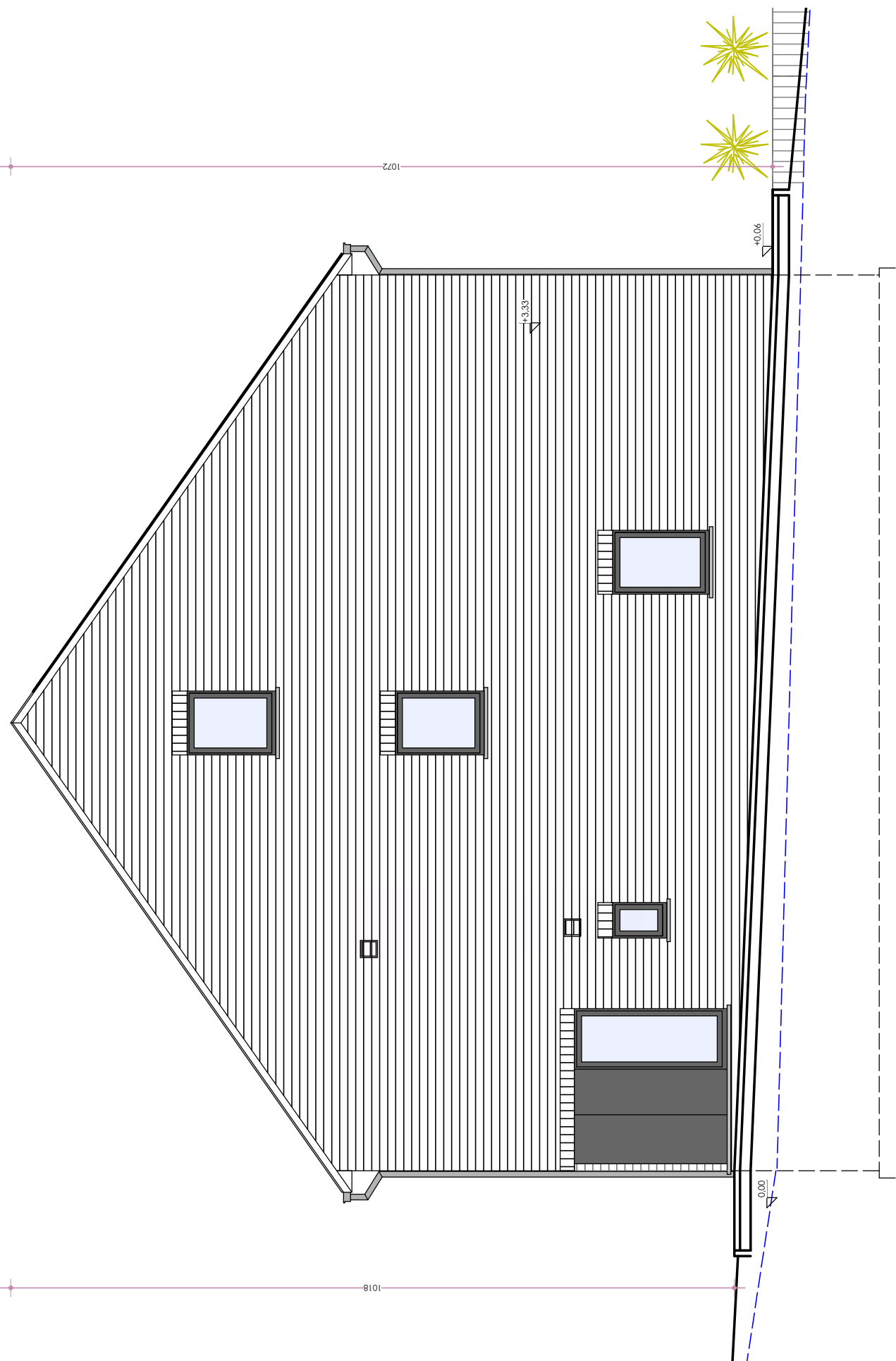
Maison 36 : Coupe DD



Maison 36 : Façade avant



Maison 36 : Façade arrière



Maison 36 : Façade latérale droite



530/ Grâce-Hollogne

Rue Mavis & rue Adrien Materne

1.	Descriptif technique	2
A.	<i>Gros œuvre</i>	2
B.	<i>Toiture</i>	2
C.	<i>Châssis</i>	3
D.	<i>Plafonnage</i>	3
E.	<i>Chapes et carrelages</i>	3
F.	<i>Installation sanitaire</i>	3
G.	<i>Installation électrique</i>	4
H.	<i>Chauffage au gaz</i>	5
I.	<i>Menuiseries intérieures</i>	5
J.	<i>Raccordements</i>	5
K.	<i>Aménagement des abords</i>	6
L.	<i>Décoration intérieure</i>	6
M.	<i>Panneaux photovoltaïques</i>	6
2.	Détail du prix (Tous frais compris)	7
3.	Options TVAC	8

Votre conseiller commercial : **Guillaume LEGROS** – ☎ 0472 49 34 51

1. Descriptif technique

A. Gros œuvre

- Déblais sur place ou évacués
- Nivellement des terres
- Tranchées et semelles de fondation
- Raccordement à l'égout
- Gaines pour divers raccords
- Canalisations:
 - trois chambres de visite dont deux avec siphon disconnecteur
 - un sterfput dans le garage
 - une citerne bassin d'orage pour eau de pluie de 7.500 litres
 - drainage
- Maçonnerie des vides ventilés en blocs de béton de 34 cm, 19 cm, 14 cm d'épaisseur suivant plans
- Hourdis sur vides ventilés
- Hourdis sur rez-de-chaussée
- Une taque d'accès aux vides ventilés
- Elévation mixte : blocs béton de 14 cm + vide de 13 cm comprenant un panneau d'isolation thermique "Eurowall de chez Recticel" en mousse de polyuréthane de 10 cm + briques de parement "Vandersanden Mosa" ou équivalent
- Seuils et éléments décoratifs en pierre de taille suivant plans de l'architecte
- Murs mitoyens : blocs en béton de 14 cm + isolation "Isover Party Wall" de 2 x 2 cm + blocs béton 14 cm
- Murs de refends : blocs en béton de 14 ou 19 cm suivant plans des architectes
- Cloisons de refends : blocs d'argex ou en béton de 9 cm
- Aciers
- Fil de terre
- Protection contre l'humidité ascensionnelle
- Rejointoiement

B. Toiture

- Fermes autoportantes pour combles aménageables
- Contre-gîtage et isolation sur le pourtour des combles en cellulose placée à une pression de 45 kgs/m³ - pare vapeur hygrovariable

Votre conseiller commercial : **Guillaume LEGROS** – ☎ 0472 49 34 51

- Couverture en tuiles de marque "Sneldeck" de couleur noire
- Gouttières et tuyaux de descente en zinc de couleur anthracite
- Dépassants de toiture avant et arrière en PVC de 30 cm de large de tonalité anthracite
- Planches de faces et costières en bois recouvertes de profils en ardoises naturelles

C. Châssis

- En PVC bicolore (blanc int. /anthracite ext.) de la marque "Kömmerling" suivant les dimensions reprises sur le projet.
- Une porte de garage sectionnelle "Hörmann LPU 40" à rainures L, à double paroi, isolée, laquée côté extérieur dans la teinte "anthracite". Elle est pourvue d'un ouvre-porte électrique et d'un clavier codeur extérieur "Hörmann" rétroéclairé
- Les volets suivant les mentions "VE" sur les plans avec un module de centralisation de la gestion des volets et radio télécommande individuelle par volet

D. Plafonnage

- Murs : partout au rez-de-chaussée et au premier étage hormis dans le garage, dans le local technique
- Hourdis : plafonds des locaux du rez-de-chaussée hormis dans le garage et dans le local technique
- Gyplat : plafonds des locaux de l'étage

E. Chapes et carrelages

- Isolation du plancher du rez-de-chaussée en mousse de polyuréthane de +/- 9 cm d'épaisseur
- Chapes non armées dans les locaux de l'étage hormis dans la SDB
- Carrelages d'une valeur de 66,55 €/m² TVA comprise dans le hall d'entrée, le WC et dans le séjour/cuisine
- Carrelages d'une valeur de 70,00 €/m² TVA comprise dans la SDB
- Carrelages d'une valeur de 12,71 €/m² TVA comprise dans le garage et le local technique
- Faiences murales d'une valeur moyenne de 75,00 € TVAC/m² dans la SDB sur toute la hauteur
- Plinthes en céramique assorties d'une valeur de 12,71 €/TVAC dans les locaux carrelés hormis dans la SDB, dans le garage et dans le local technique
- Une face de baignoire carrelée

F. Installation sanitaire

- Une baignoire acrylique "Ideal Standard", modèle "Hotline Plus", avec un mitigeur thermostatique "Grohe - Grohtherm 1000"

Votre conseiller commercial : **Guillaume LEGROS** – ☎ 0472 49 34 51

- Un sol de douche carrelé pour une douche avec robinetterie encastrée pour une douche pluie "Hansgrohe Crometta E240", avec douchette à main "Grohe Euphoria" et un mitigeur thermostatique "ShowerSelect"
- Deux WC suspendus "Hammock" – abattant avec système douceur – système fixe "Geberit"
- Un meuble lave-mains "Sanijura Primaro" et un robinet eau froide "Van Marcke Lana"
- Une arrivée et décharge pour un lavabo
- Une arrivée et décharge pour un vidoir
- Une arrivée et décharge pour évier de cuisine et lave-vaisselle
- Un robinet d'eau froide extérieur façade arrière
- Une arrivée et décharge pour une machine à laver
- Un groupe hydrophore destiné à alimenter le robinet dans le garage, le robinet extérieur, et le WC du rez-de-chaussée
- Un raccordement à la chaudière
- Un raccordement au compteur

G. Installation électrique

- Parvis et passage latéral : 4 PL en // à 1 direction + un bouton de sonnerie
- Hall d'entrée : 3 PL en // à 3 directions + 1 sonnerie + 1 prise de courant ordinaire + 1 détecteur de fumée
- Garage : 1 PL à 2 directions + 5 prises de courant ordinaires + 1 double prise de courant + 1 bouton poussoir pour la porte de garage
- Local technique : 1 PL à 2 directions + 1 prise pour une machine à laver + 1 prise pour le séchoir + 4 prises de courant ordinaires + 1 prise pour une chaudière
- WC : 1 PL à 1 direction
- Cuisine : 1 PL à 2 directions + 1 PL à 1 direction en applique + 1 prise de courant pour cuisinière électrique + 2 prises double + 4 prises ordinaires + 1 prise pour le four + 1 prise pour le four à micro-onde + 1 prise pour lave-vaisselle + 1 alimentation pour un volet
- Living : 1 PL à 1 direction + 1 PL à 2 directions + 2 prises de courant double + 3 prises de courant ordinaires + 1 prise télédistribution + 2 prises ADSL + 1 tubage avec câblage pour le thermostat + 2 alimentations pour un volet
- Façade arrière : 2 PL en // à 1 direction + 1 prise de courant ordinaire
- Cage escalier rez/étage : 3 PL en // à 6 directions + 1 détecteur de fumée
- SDB : 1 PL en applique au-dessus du lavabo + 1 PL à 1 direction + 1 spot encastré & étanche dans la douche + 1 prise de courant ordinaire + 2 prises de courant double + 1 alimentation pour un volet
- Chambre n° 01 : 3 doubles prises + 1 prise de courant ordinaire + 1 PL à 2 directions + 1 triple prise de courant + 1 prise télédistribution + 2 prises ADSL + 2 alimentations pour un volet
- Chambre n° 02 : 3 doubles prises + 1 prise de courant ordinaire + 1 PL à 2 directions + 1 prise télédistribution + 1 prise ADSL + 1 alimentation pour un volet

Votre conseiller commercial : **Guillaume LEGROS** – ☎ 0472 49 34 51

- Chambres n° 03-04 : 1 prise de courant ordinaire + 1 PL à 2 directions + 2 doubles prises + 1 triple prise de courant + 1 prise télédistribution + 2 prises ADSL + 1 alimentation pour un volet
- Dressing: 3 PL en // à 1 direction + 1 prise de courant ordinaire
- Débarras: 1 PL à 1 direction + 1 prise ADSL + 1 triple prise de courant + 1 prise de courant ordinaire
- Combles aménageables : 2 PL // à 2 directions + 2 prises de courant ordinaires + 1 alimentation pour un volet
- Un coffret avec fusibles automatiques en quantité suffisante
- Les prises (avec terre) sont prévues pour une puissance de 16 ampères
- Les tubages sont prévus encastrés dans les locaux plafonnés et apparents dans les locaux non plafonnés.
- La réception de l'installation est prévue par un organisme agréé
- Gainage vide sans câblage pour installation photovoltaïque
- Installation d'une alarme

H. Chauffage au gaz

- Une chaudière murale à condensation de la marque "Bulex Thema Condens F25/30B" pour le chauffage central et la production d'eau chaude sanitaire
- Chauffage par le sol dans le hall d'entrée, le WC, le séjour/cuisine
- Un radiateurs dans la SDB
- Quatre alimentations pour un radiateur dont une dans chaque chambre à coucher au premier étage.
- Une commande à distance modulante est prévue dans le living pour le chauffage par le sol
- Une sonde extérieure
- Tous les accessoires de sécurité sont prévus.

I. Menuiseries intérieures

- Un escalier en hêtre, vernis, sans contremarches, avec une rampe composée d'une main courante en hêtre et de trois lisses en inox
- Portes intérieures en mélaminé à âme tubulaire avec placage bois ou laquées en blanc
- Une porte vitrée entre le hall d'entrée et le séjour
- Cache-tuyaux
- Les caisses à volets sont en panneaux MDF

J. Raccordements

Les raccordements à l'eau de distribution, au gaz, chez Proximus et à l'électricité sont compris dans l'entreprise.

Votre conseiller commercial : **Guillaume LEGROS** – ☎ 0472 49 34 51

K. Aménagement des abords

- L'accès garage/porte d'entrée, le piétonnier latéral ainsi que la terrasse sont prévus avec un empierrement de format 7/14
- Plantation d'une haie et ensemencement de la pelouse

L. Décoration intérieure

Pose d'une membrane en fibre de verre et mise en peinture au latex blanc sur les plafonds des locaux plafonnés

M. Panneaux photovoltaïques

Fourniture et placement de panneaux photovoltaïques EXE SOLAR A-EXM Full Black pour une production annuelle de +/- 5 kWc et d'un onduleur SMA STP5.0

2. Détail du prix (Tous frais compris)

DESCRIPTION - Maison sur le lot 36	PRIX
Construction et terrain de +/- 358 m ²	496.826,47 €
TVA 21%	104.333,56 €
TOTAL Construction	601.160,03 €
Quote-part acte de dépôt	605,00 €
Frais de mesurage	1.028,50 €
Frais divers d'acte de vente	1.938,42 €
Honoraires du notaire sur la vente	3.495,86 €
TOTAL Frais TVAC 21%	7.067,78 €

TOTAL

608.227,81 €

EQUIPEMENTS INCLUS DANS LE PRIX

- ✓ Évacuation / Apport de terre
- ✓ Aménagement des abords
- ✓ Volets électriques
- ✓ Panneaux photovoltaïques
- ✓ Système d'alarme
- ✓ Carrelages et faïences
- ✓ Raccordements : eau, gaz, électricité, Proximus

Plus d'informations ?

Nous vous invitons à contacter
notre responsable commercial

M^r Guillaume LEGROS
☎ 0472/493.451

3. Options TVAC

DESCRIPTION

Carrelages et faïences

Fourniture et placement de plinthes en céramique dans le garage et dans le local technique

Appareils sanitaires

Fourniture et placement d'un meuble "Sleurs Atmoz" double vasque - 1 tiroir - 2 mitigeurs "Grohe Eurosmart" + meuble miroir (lampe au-dessus) + 2 colonnes

Fourniture et placement d'un vidoir avec mélangeur EC et EF

Menuiseries intérieures

Fourniture et placement d'un parquet "Quickstep Classic" avec plinthes assorties dans le hall de nuit, le dressing et les quatre chambres à coucher

Ameublement

Meuble vestiaire sur mesure dans le hall d'entrée

Ameublement dans le local technique avec notamment deux colonnes dont une contenant un congélateur Bosch de 212 litres, et une armoire suspendue et un meuble évier comprenant une cuve ronde intégrée et un mitigeur

Ameublement du dressing sur mesure

Chauffage

Fourniture et placement de 4 radiateurs dont un dans les chambres 01 à 04 au premier étage

Eclairage

Fourniture et placement d'appareils d'éclairage à l'extérieur de l'habitation

Fourniture et placement d'appareils d'éclairage dans les divers locaux

Décoration intérieure

Fourniture et placement de papiers peints d'une valeur moyenne de 32,00 €/rlx TVAC dans les divers locaux plafonnés hormis dans la SDB et dans la salle de douche

Pose d'une membrane en fibre de verre lisse et mise en peinture au latex sur les murs des locaux plafonnés hormis dans la SDB et dans la salle de douche

Mise en peinture au latex blanc des murs et du plafond du garage et dans le local technique

Aménagement des abords et équipement(s) extérieur(s)

Fourniture et placement de klinkers d'une valeur de 18,15 €/m² en lieu et place de l'empierrement prévu pour la terrasse de +/- 24 m²

Fourniture et placement de klinkers d'une valeur de 18,15 €/m² en lieu et place de l'empierrement prévu pour l'accès garage/porte d'entrée et le piétonnier de liaison entre cet accès et la terrasse : +/- 52 m²