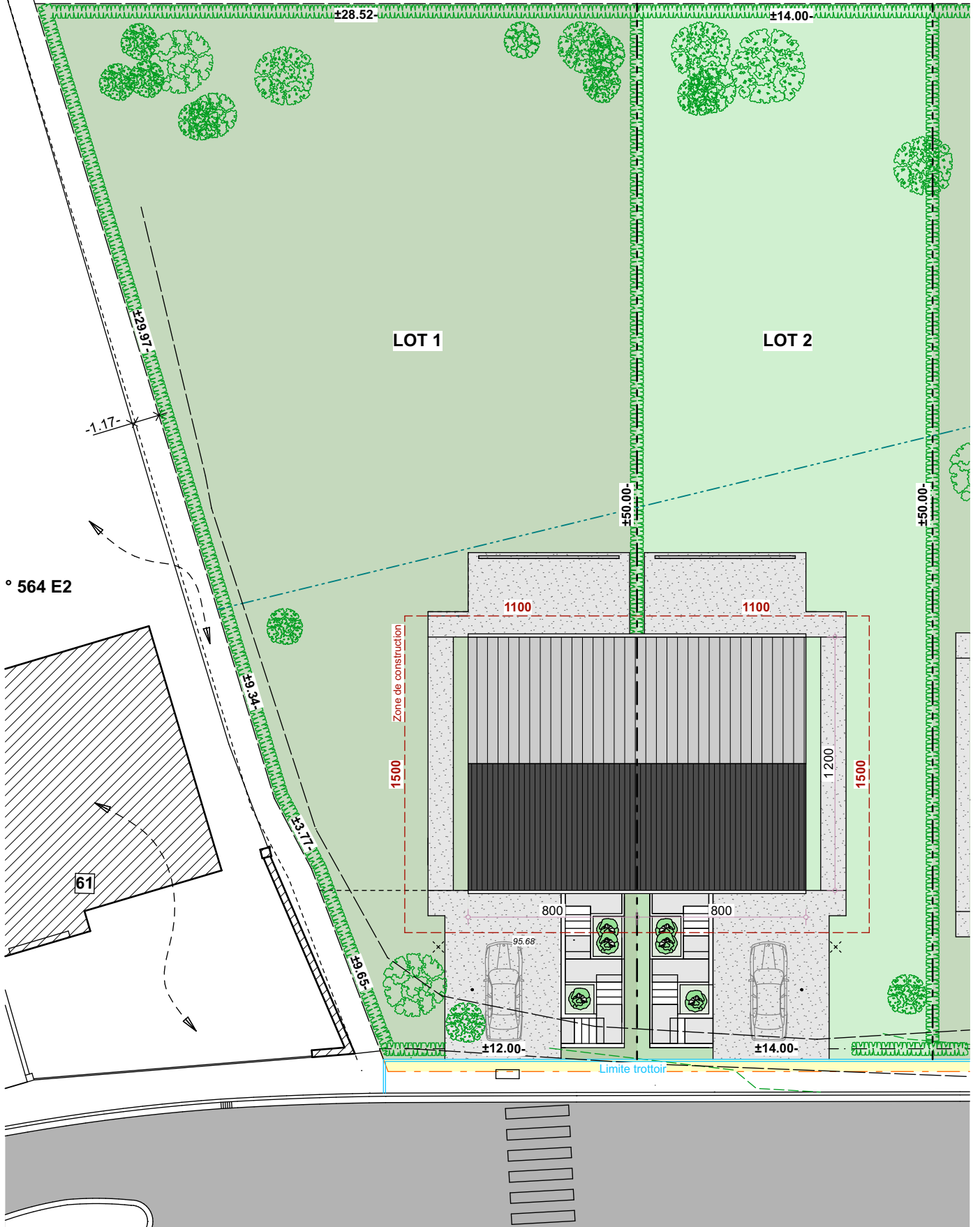
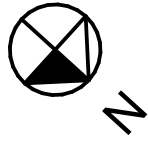


02

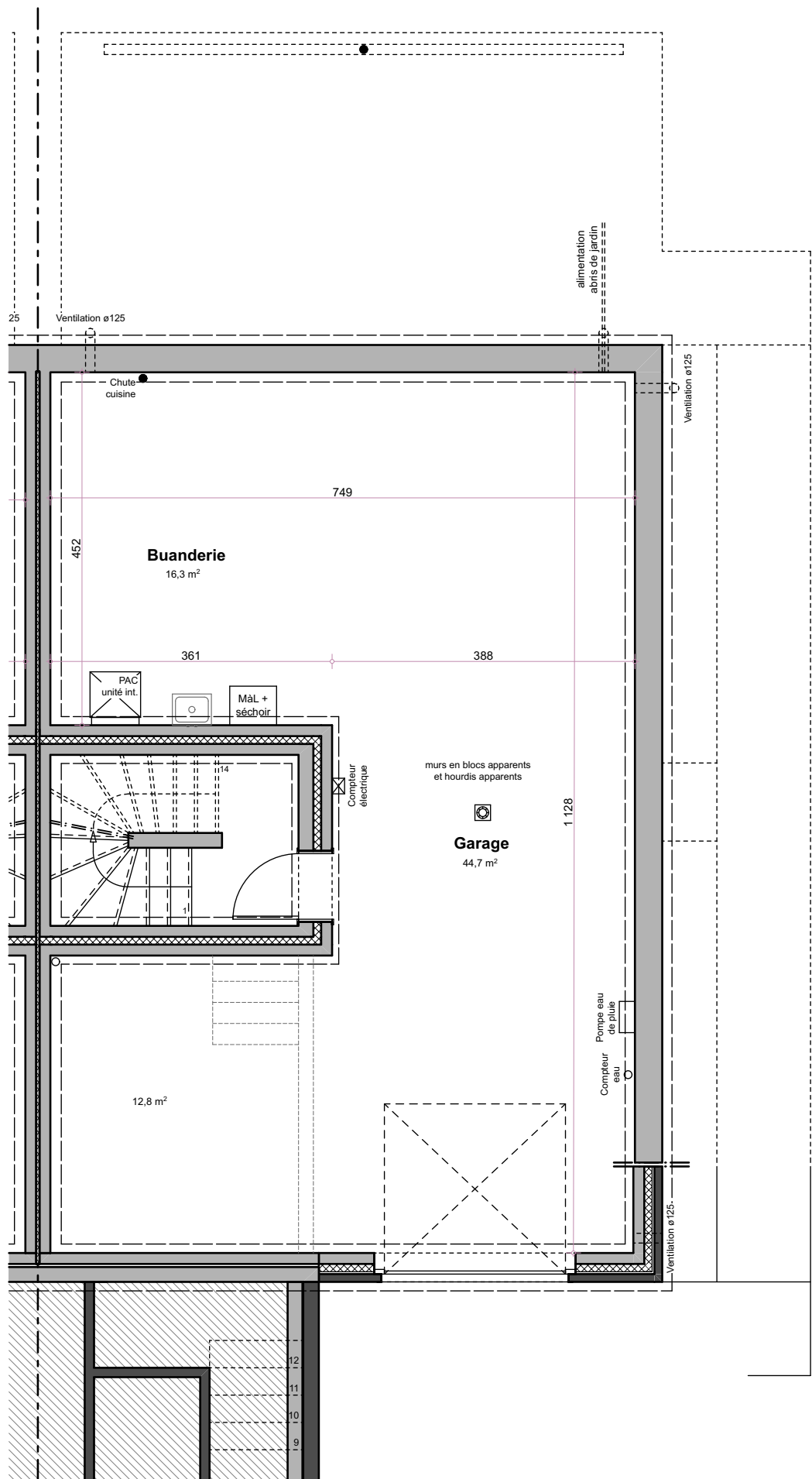
HERSTAL
Rue de Hermée



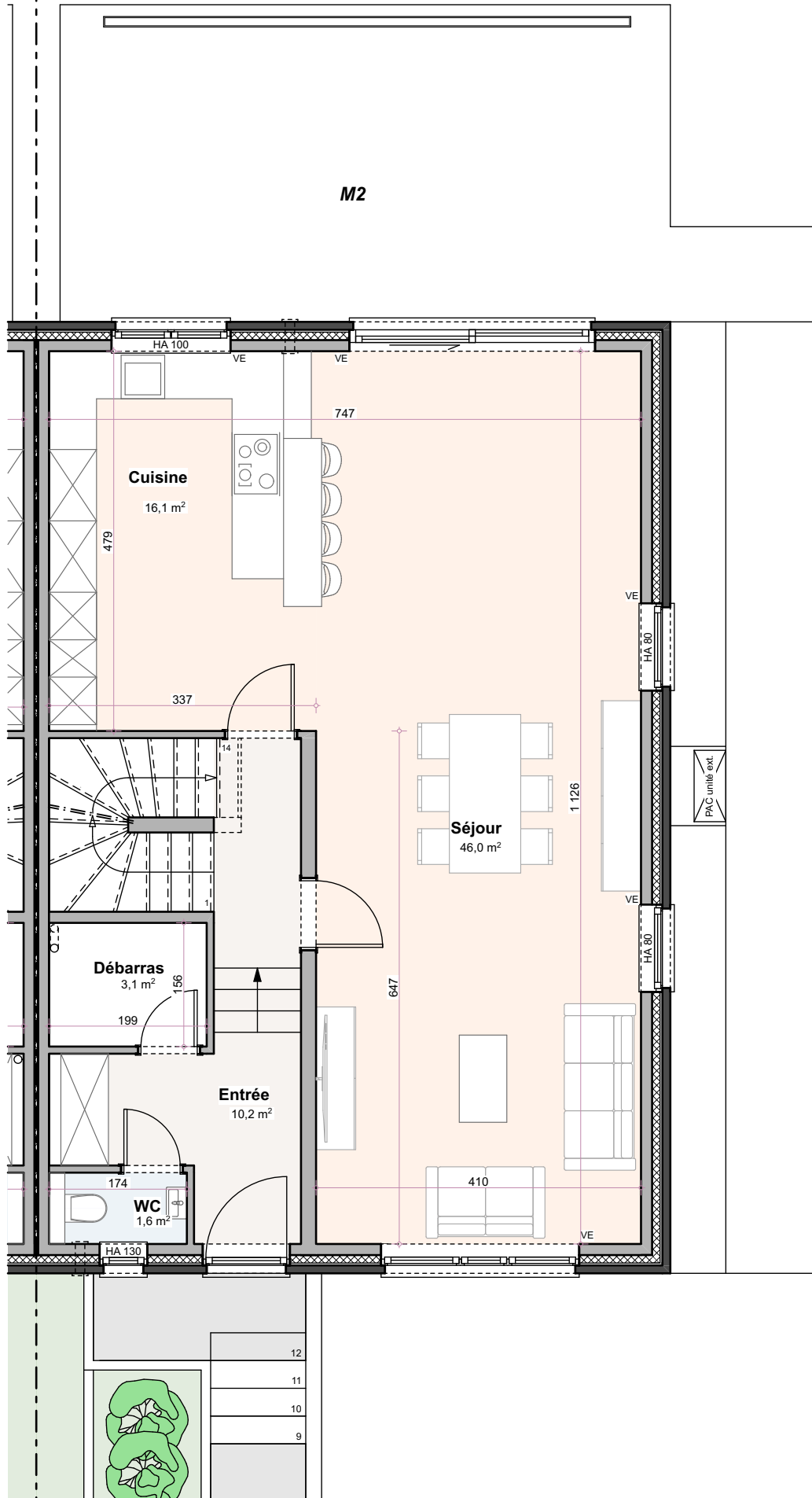




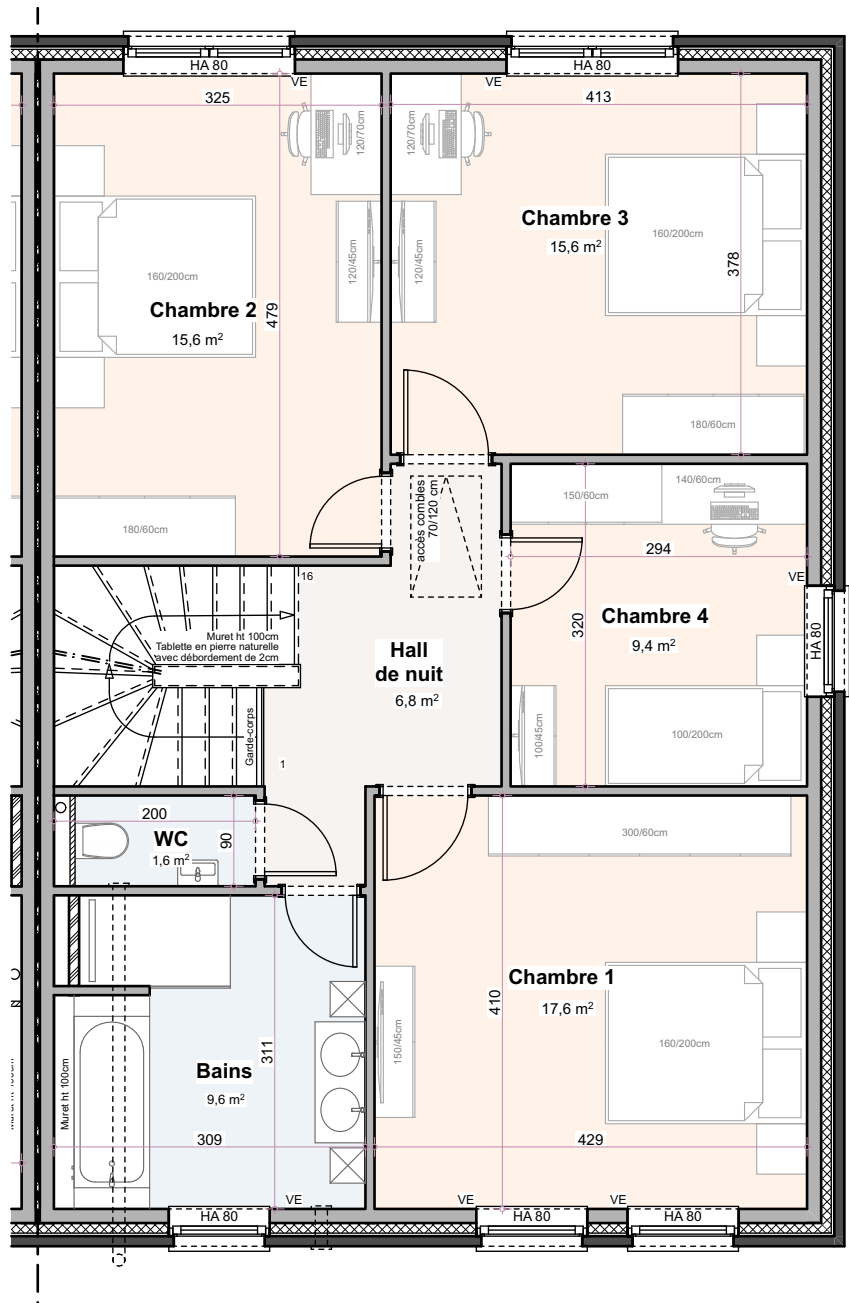
HERSTAL- Rue de Hermée
MAISONS 01 à 02 - IMPLANTATION



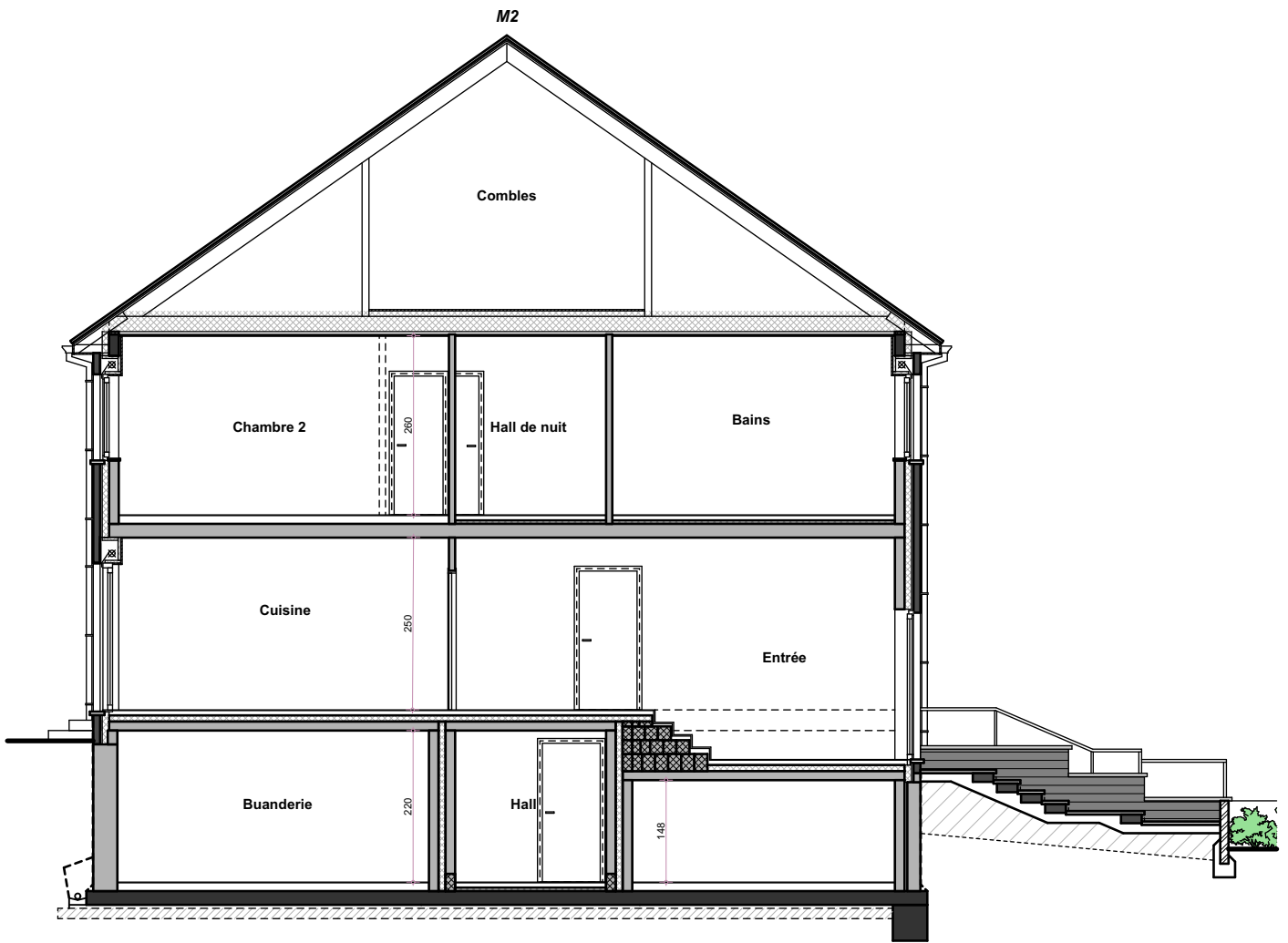
HERSTAL- Rue de Hermée
 MAISON 02 - SOUS-SOL



HERSTAL- Rue de Hermée
 MAISON 02 - REZ-DE-CHAUSSEE



HERSTAL- Rue de Hermée
MAISON 02 - ETAGE



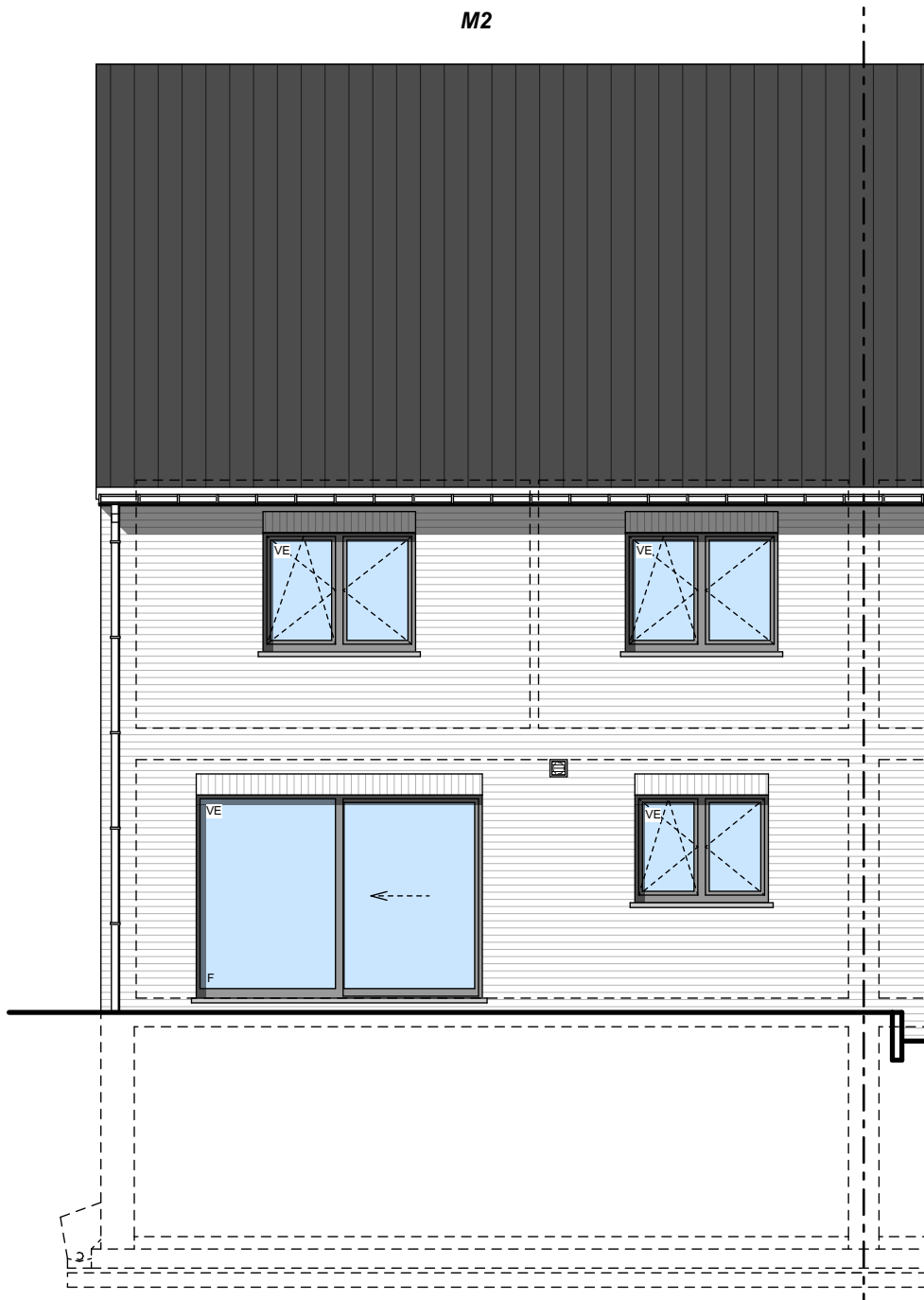
HERSTAL- Rue de Hermée
MAISON 02 - COUPE

M2



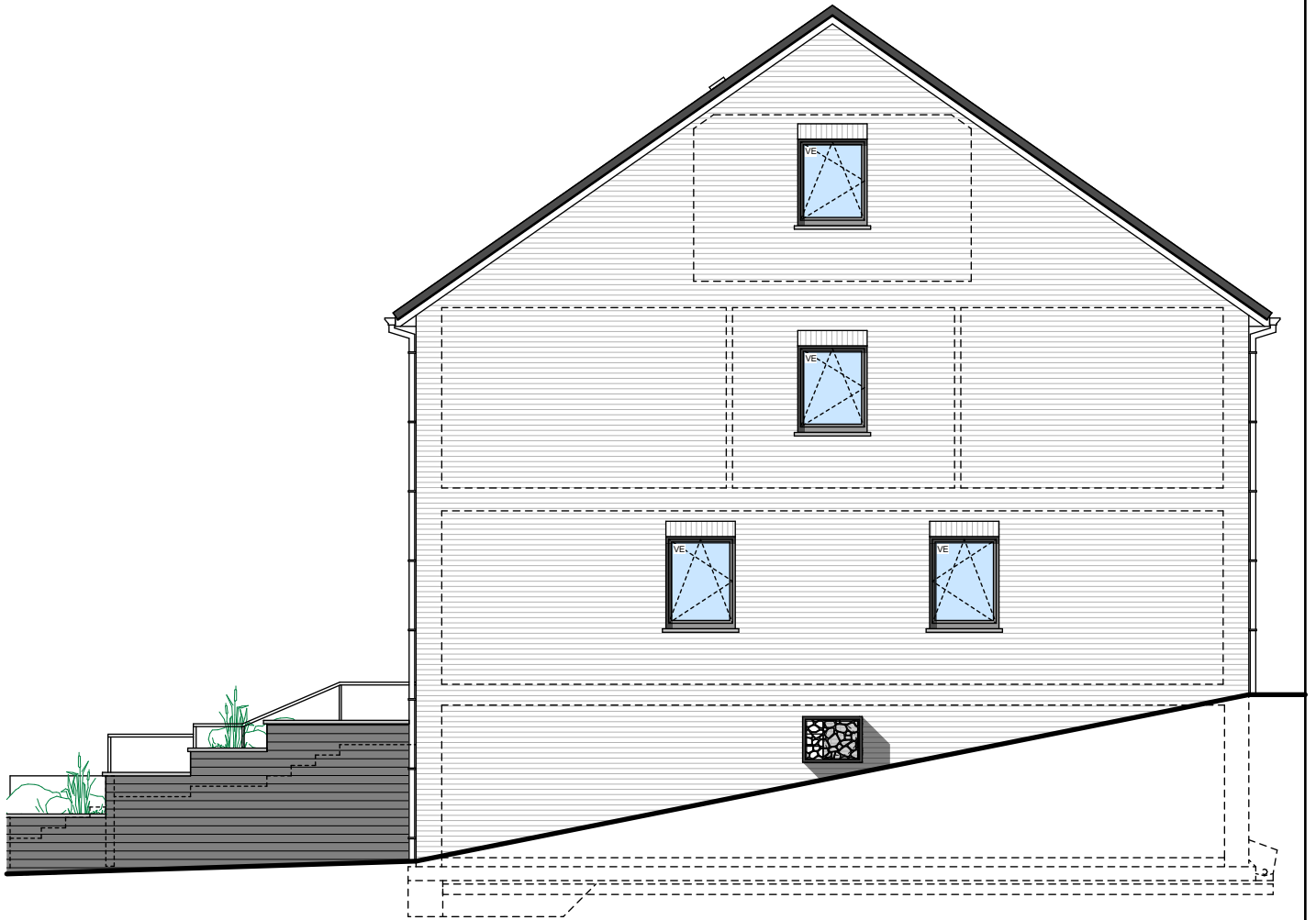
HERSTAL- Rue de Hermée
MAISON 02- FACADE AVANT

M2



HERSTAL- Rue de Hermée
MAISON 02 - FACADE ARRIERE

M2



HERSTAL- Rue de Hermée
MAISON 02 - PIGNON



073/Herstal

Rue de Hermée

1.	Descriptif technique.....	2
A.	<i>Gros œuvre.....</i>	2
B.	<i>Toiture.....</i>	3
C.	<i>Châssis.....</i>	3
D.	<i>Plafonnage.....</i>	3
E.	<i>Chapes et carrelages.....</i>	3
F.	<i>Installation sanitaire.....</i>	4
G.	<i>Installation électrique.....</i>	4
H.	<i>Chauffage par pompe à chaleur.....</i>	5
I.	<i>Menuiseries intérieures.....</i>	6
J.	<i>Raccordements.....</i>	6
K.	<i>Aménagement des abords.....</i>	6
L.	<i>Décoration intérieure.....</i>	6
M.	<i>Panneaux photovoltaïques.....</i>	6
2.	Détail du prix (Tous frais compris).....	7
3.	Options.....	8

Votre conseillère commerciale : **Aysel AYTEKIN** – ☎ 0474/644.348

1. Descriptif technique

A. Gros œuvre

- Déblais sur place ou évacués
- Nivellement des terres
- Dalle de sol armée suivant étude élaborée par bureau spécialisé
- Raccordement à l'égout
- Canalisations
 - décharges en PVC de diamètre 110 mm
 - deux chambres de visite dont une avec siphon disconnecteur
 - un sterfput dans le garage
 - une citerne pour eau de pluie de 10.000 litres
 - drainage
- Maçonnerie enterrée :
 - blocs en béton de 34 cm ou de 19 cm
- Cimentage, asphaltage et platon
- Hourdis sur les locaux du sous-sol
- Hourdis sur le rez-de-chaussée
- Les deux escaliers sont prévus en béton
- Elévation mixte : blocs en béton de 14 cm + vide de 13 cm comprenant un panneau d'isolation thermique "Utherm Wall de chez Unilin" en mousse de polyuréthane de 10 cm + briques de parement "Vandersanden Lima" et plaquettes de moellons "Geopietra" ou équivalent
- Seuils et éléments décoratifs en pierre de taille suivant plans de l'architecte
- Murs mitoyens : blocs en béton de 14 cm + isolation "Isover Party Wall" de 2 x 2 cm + blocs béton 14 cm
- Murs de refends : blocs en béton de 14 ou 19 cm suivant plans des architectes
- Cloisons de refends : blocs en béton ou en argex de 9 cm
- Aciers
- Fil de terre
- Protection contre l'humidité ascensionnelle
- Rejointoiement

Votre conseillère commerciale : [Aysel AYTEKIN](#) – J 0474/644.348

B. Toiture

- Fermes autoportantes sur le volume principal avec combles aménageables sur une zone de 4 m de large avec plancher en panneaux d'O.S.B. de 18 mm, vissés
- Couverture en tuiles de marque "Sneldek" de couleur noire
- Contre-gitage et isolation thermique de +/- 30 cm en fibres cellulosique "Isocell" sur les plafonds de l'étage
- Planches de faces et costières en bois recouvertes de profils en PVC blanc
- Dépassants de toiture avant et arrière en PVC de 30 cm de large
- Gouttières et tuyaux de descente en zinc de tonalité noire

C. Châssis

- En PVC bicolore "anthracite " RAL 7016 /blanc intérieur" de la marque "Kömmerling", suivant les dimensions reprises sur le projet.
- Une porte de garage sectionnelle "Hörmann LPU 40" à rainures L, à double paroi, isolée, laquée côté extérieur dans la teinte des châssis. Elle est pourvue d'un ouvre-porte électrique et d'un clavier codeur extérieur "Hörmann" rétroéclairé
- Les volets suivant les mentions "VE" sur les plans avec un module de centralisation de la gestion des volets et radio télécommande individuelle par volet

D. Plafonnage

- Murs : dans le hall au sous-sol et l'ensemble des murs du rez-de-chaussée et de l'étage
- Hourdis : plafond du hall au sous-sol et plafonds des locaux du rez-de-chaussée
- Gyplat : plafonds des locaux de l'étage

E. Chapes et carrelages

- Isolation du plancher du hall au sous-sol et dans les locaux du rez-de-chaussée en mousse de polyuréthane de +/- 9 cm d'épaisseur
- Chapes armées dans l'ensemble des locaux hormis dans les chambres à coucher
- Chapes non armées dans les chambres à coucher
- Carrelages d'une valeur de 66,50 €/m² TVA comprise dans le hall du sous-sol, le hall d'entrée, les deux WC, le débarras, la cuisine et le living
- Carrelages d'une valeur de 70,00 €/m² TVA comprise dans la SDB
- Carrelages d'une valeur de 14,52 €/m² TVA comprise dans le garage/buanderie
- Faiences murales d'une valeur moyenne de 75,00 € TVAC/m² dans la SDB sur toute la hauteur

Votre conseillère commerciale : [Aysel AYTEKIN – J 0474/644.348](#)

- Plinthes en céramique assorties d'une valeur de 13,00 €/TVAC dans les divers locaux carrelés hormis dans la SDB
- Appuis intérieurs en pierre naturelle de type "Moleanos" dans les locaux plafonnés
- Une face de baignoire carrelée avec trapillon de visite

F. Installation sanitaire

- Une baignoire acrylique "Ideal Standard", modèle "Hotline Plus", avec un mitigeur thermostatique "Grohe - Grohtherm 1000"
- Un sol de douche carrelé avec robinetterie encastrée pour une douche pluie "Hansgrohe Crometta E240", avec douchette à main "Grohe Euphoria" et un mitigeur thermostatique "ShowerSelect"
- Deux WC suspendus "Hammock" – abattant avec système douceur – système fixe "Geberit"
- Deux meubles lave-mains "Sanijura Primaro" et un robinet eau froide "Van Marcke Lana"
- Une arrivée et décharge pour un lavabo
- Une arrivée et décharge pour un vidoir
- Une arrivée et décharge pour évier de cuisine et lave-vaisselle
- Un robinet d'eau froide extérieur façade arrière
- Une arrivée et décharge pour une machine à laver
- Un groupe hydrophore destiné à alimenter le robinet dans le garage, le robinet extérieur, et le WC du rez-de-chaussée
- Un raccordement au compteur

G. Installation électrique

- Parvis et passage latéral : 4 PL en // à 1 direction + 1 bouton de sonnerie
- Hall d'entrée & hall sous-sol : 6 PL en // dont un en applique et dont deux éclaire-marches à 5 directions + les alimentations pour éclairage LED sous la main courante des deux escaliers à 2 directions + 2 détecteurs de fumée + 2 prises de courant ordinaires
- WC (x2) : 1 PL à 1 direction
- Garage/buanderie : 4 PL en // à 2 directions + 5 prises de courant ordinaires + 1 bouton poussoir pour la porte de garage +1 alimentation pour la centrale d'une alarme + 1 double prise de courant + 1 prise pour le séchoir + 1 prise pour la machine à laver
- Cuisine : 1 PL à 2 directions + 2 PL en applique à 1D + 1 prise de courant pour cuisinière électrique + 2 prises double + 4 prises ordinaires + 1 prise pour lave-vaisselle + 1 prise pour un four à microonde + 1 prise pour un four + 1 alimentation pour un volet

Votre conseillère commerciale : [Aysel AYTEKIN – J 0474/644.348](#)

- Living : 1 PL à 1 direction + 1 PL à 2 directions + 2 prises de courant double + 3 prises de courant ordinaires + 1 prise TV + 2 prises ADSL + 1 tubage avec câblage pour le thermostat + 4 alimentations pour un volet + 1 sonnerie + 1 poste pour la vidéophonie
- Débarras : 1 PL à 1 direction + 1 prise de courant ordinaire
- Façade arrière : 2 PL en // à 1 direction + 1 prise de courant ordinaire
- SDB : 1 PL en applique au-dessus du lavabo + 1 PL à 1 direction + 1 spot encastré & étanche dans la douche + 1 prise de courant ordinaire + 2 prises de courant doubles + 1 alimentation pour un volet
- Chambre n° 01 : 3 doubles prises + 1 prise de courant ordinaire + 1 PL à 2 directions + 1 prise TV + 1 prise ADSL + 1 alimentation pour un volet
- Chambres n° 02-03 : 3 doubles prises + 1 triple prise + 1 prise de courant ordinaire + 1 PL à 2 directions + 1 prise TV + 2 prises ADSL + 1 alimentation pour un volet
- Chambre n° 04 : 2 doubles prises + 1 triple prise + 1 prise de courant ordinaire + 1 PL à 2 directions + 1 prise TV + 2 prises ADSL + 1 alimentation pour un volet
- Combles : 2 PL en // à 2 directions + 2 prises de courant ordinaires + 1 alimentation pour un volet
- Un coffret avec fusibles automatiques en quantité suffisante
- Les prises (avec terre) sont prévues pour une puissance de 16 ampères
- Les tubages sont prévus encastrés dans les locaux plafonnés et apparents dans les locaux non plafonnés.
- La réception de l'installation est prévue par un organisme agréé
- Gainage vide, sans câblage, pour installation photovoltaïque
- Installation d'une alarme

H. Chauffage par pompe à chaleur

- Une pompe à chaleur "Atlantic Alfea" extensa A.I. R32 réversible de 6 kW avec un boiler incorporé de 190 litres
- Chauffage par le sol dans le hall du sous-sol et dans les locaux du rez-de-chaussée
- Un radiateur dans la SDB
- Quatre alimentations pour un radiateur dont une par chambre à coucher
- Une régulation par sonde extérieure
- Une résistance d'appoint
- Une commande à distance modulante est prévue dans le living pour le chauffage par le sol
- Tous les accessoires de sécurité sont prévus.

I. Menuiseries intérieures

- Recouvrement des deux escaliers en béton par un revêtement composé de panneaux massif de 20 mm en chêne, vernis - les mains courantes sont en acier poudré noir composée d'un plat de 40 x 12 mm avec éclairage LED en partie inférieure
- Portes intérieures en mélaminé à âme tubulaire laquées en blanc ou avec placage bois
- Une porte vitrée entre le hall d'entrée et le séjour
- Une trappe d'accès aux combles avec escalier escamotable
- Cache-tuyaux
- Les caisses à volets sont en panneaux MDF

J. Raccordements

Les raccordements à l'eau, chez Proximus et à l'électricité sont prévus dans l'entreprise.

K. Aménagement des abords

- L'accès garage/porte d'entrée, le piétonnier latéral, et la terrasse sont prévus en "Klinkers" d'une valeur de 18,15 €/m² TVAC
- Réalisation de la pelouse et plantation d'une haie

L. Décoration intérieure

- Pose d'une membrane en fibre de verre sur les plafonds des locaux plafonnés et mise en peinture de ces derniers au latex blanc

M. Panneaux photovoltaïques

Fourniture et placement de panneaux photovoltaïques de la marque EXE SOLAR A-EXM Full Black pour une production annuelle de +/- 10 kWc et d'un onduleur SMA STP 5.0 - monophasé

Votre conseillère commerciale : [Aysel AYTEKIN](#) – J 0474/644.348

2. Détail du prix (Tous frais compris)

DESCRIPTION - Maison sur le lot 02	PRIX
Construction et terrain de +/- 690 m ²	634.234,42 €
TVA 21%	133.189,23 €
TOTAL Construction	767.423,65 €
Quote-part acte de dépôt	605,00 €
Frais de mesurage	1.028,50 €
Frais divers d'acte de vente	1.938,42 €
Honoraires du notaire sur la vente	3.835,14 €
TOTAL Frais (TVAC 21%)	7.407,06 €

TOTAL Tous frais compris

774.830,71 €

Liste non exhaustive d'options sur la page suivante

EQUIPEMENTS INCLUS DANS LE PRIX

- ✓ Évacuation / Apport de terre
- ✓ Volets électriques
- ✓ Carrelages & faïences
- ✓ Système d'alarme
- ✓ Raccordements : eau, électricité, Proximus
- ✓ Aménagement des abords
- ✓ Panneaux photovoltaïques

Plus d'informations ?

Nous vous invitons à contacter
notre responsable commerciale

M^{me} Aysel AYTEKIN
0474/644.348

3. Options

DESCRIPTION

Carrelages et faïences

Fourniture et placement de plinthes en céramique dans le garage et dans le local technique

Appareils sanitaires

Fourniture et placement d'un meuble "Sleurs Atmoz" double vasque - 1 tiroir - 2 mitigeurs "Grohe Eurosmart" + meuble miroir (lampe au-dessus) + 2 colonnes dans la SDB

Fourniture et placement d'un vidoir avec mélangeur EC et EF dans l'espace buanderie

Menuiseries intérieures

Fourniture et placement d'un parquet "Quickstep Classic" avec plinthes assorties dans le hall de nuit et les quatre chambres à coucher

Ameublement

Meuble vestiaire sur mesure dans le hall d'entrée

Chauffage

Fourniture et placement de 4 radiateurs dont un par chambre à coucher

Eclairage

Fourniture et placement d'appareils d'éclairage à l'extérieur de l'habitation

Fourniture et placement d'appareils d'éclairage dans les divers locaux

Décoration intérieure

Fourniture et placement de papiers peints d'une valeur moyenne de 32,00 €/rlx TVAC dans les divers locaux plafonnés hormis dans la SDB

Pose d'une membrane en fibre de verre lisse et mise en peinture au latex sur les murs des locaux plafonnés hormis dans la SDB

Mise en peinture au latex blanc des murs et du plafond du garage et dans le local technique

Equipement(s) extérieur(s)

Fourniture et placement d'un cache pompe à chaleur mural en tôle, en alu poudré 2 mm dans la teinte des menuiseries extérieures